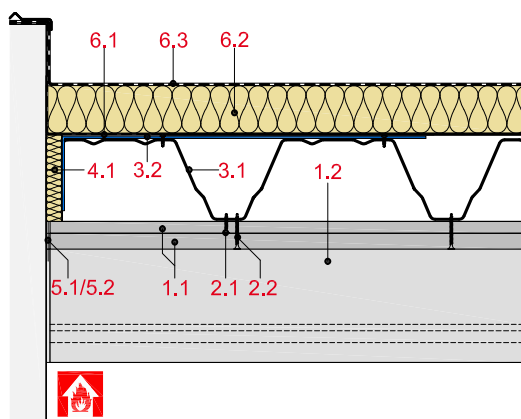
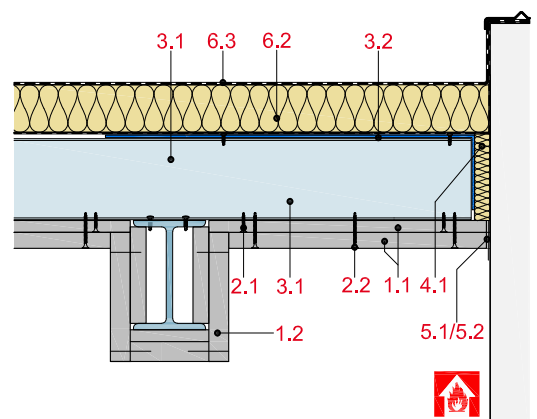


- 1.1 Glasroc F 15 und 20
- 1.2 Stahlträgerbekleidung aus Glasroc F 15 und 20
- 2.1 Schnellbauschraube TB
- 2.2 Schnellbauschraube TB bzw. Stahldrahtklammer
- 3.1 Trapezblechprofil, $d \geq 0,75\text{mm}$,
Sickenachsabstand $\leq 300\text{mm}$, max. zul. Durchbiegung $l / 300$
- 3.2 Stahlwinkel für Randversteifung $530 \times 85 \times 1\text{mm}$
- 4.1 Mineralwollestreifen $d \geq 20\text{mm}$, Baustoffklasse A,
Schmelzpunkt $\geq 1000^\circ\text{C}$, Rohdichte ca. 100kg/m^3
- 5.1 Verspachtelung, z.B. Rigips VARIO Fugenspachtel
- 6.1 Dampfbremse nach bauphysikalischen Anforderungen
- 6.2 Dachaufbau nach bauphysikalischen Anforderungen
- 6.3 Dachabdichtung



TD11GR_Schnitt A
Querschnitt



TD11GR_Schnitt B
Längsschnitt