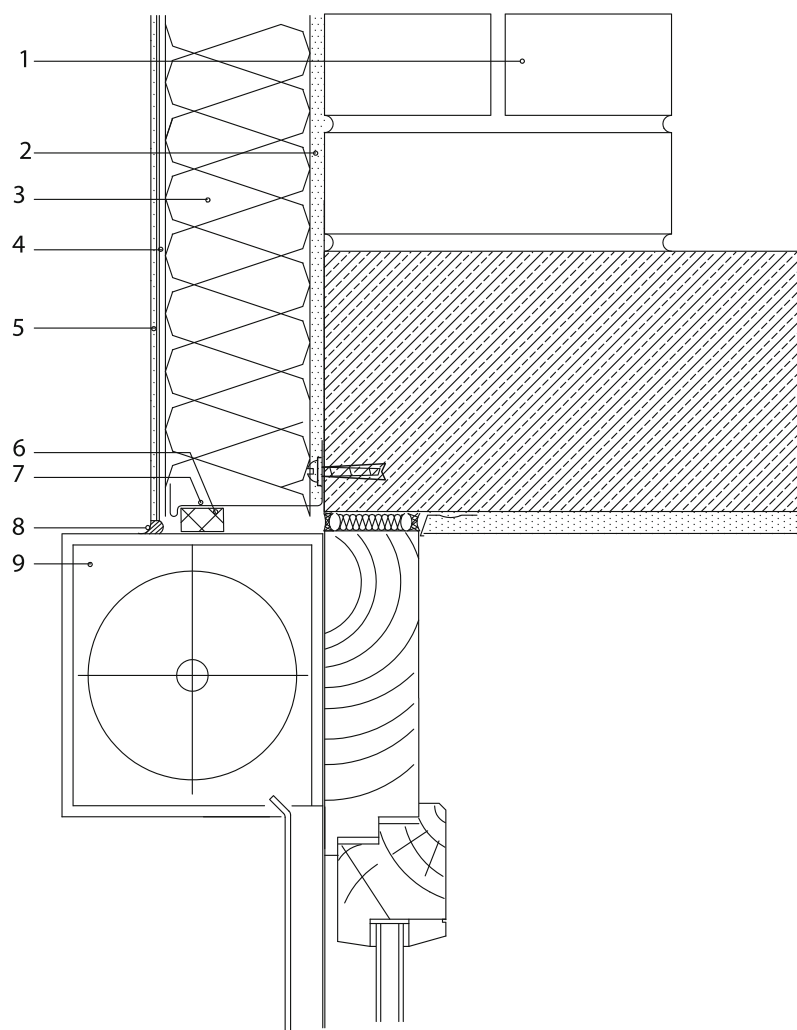


## 2.6. Priključek na roletno škatlo z uporabo ALU profila za podzidek



### LEGENDA:

- |   |   |   |                              |
|---|---|---|------------------------------|
| 1 | opečni zid  | 6 | weber.therm izolacijski trak |
| 2 | weber.therm fasadno lepilo                                | 7 | weber.therm ALU profil       |
| 3 | weber.therm izolacijska plošča                            | 8 | fugirni trak                 |
| 4 | fasadno lepilo z<br>weber.therm mrežo iz steklenih vlaken | 9 | obstoječa roletna škatla     |
| 5 | weber.pas zaključni sloj z osnovnim premazom              |   |                              |

Predlagana rešitev je predmet specifične situacije in pravilnosti ter uspešnosti izvedbe, ki je izven našega nadzora. Saint-Gobain Weber Terranova d.o.o. ne prevzema neposredne pravne odgovornosti, ki bi bila posledica upoštevanja priporočil. Pričujoči primer je le shematični prikaz.