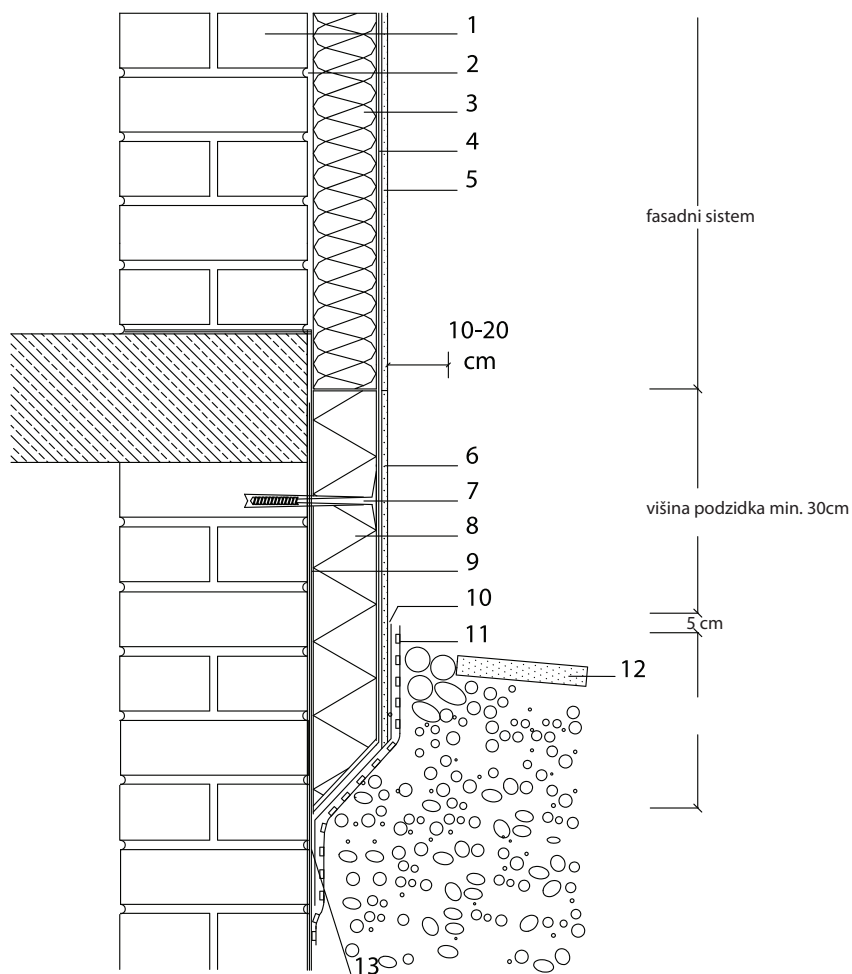


1.2. Izvedba ravnega podzidka



LEGENDA:

- | | |
|--|--------------------------------------|
| 1 opečni zid | 7 weber.therm pritrdilno sidro |
| 2 weber.therm fasadno lepilo | 8 weber.therm XPS izolacijska plošča |
| 3 weber.therm izolacijska plošča | 9 weber.therm fasadno lepilo |
| 4 fasadno lepilo z weber.therm mrežo iz steklenih vlaken | 10 hidroizolacija |
| 5 weber. pas zaključni sloj z osnovnim premazom | 11 zaščita proti mehanskim poškodbam |
| 6 weber.pas marmolit z osnovnim premazom | 12 ploščica |
| | 13 vertikalna hidroizolacija |

Predlagana rešitev je predmet specifične situacije in pravilnosti ter uspešnosti izvedbe, ki je izven našega nadzora. Saint-Gobain Weber Terranova d.o.o. ne prevzema neposredne pravne odgovornosti, ki bi bila posledica upoštevanja priporočil. Pričujoči primer je le shematični prikaz.