



Shematični prikaz detajlne vgradnje
weber.therm fasadnih sistemov 2009

Kazalo

- 1. Podzidek
 - 1.1. Izvedba zamaknjenega podzidka
 - 1.2. Izvedba ravnega podzidka

- 2. Okna
 - 2.1. Okno z aluminijasto polico
 - 2.2. Okno z aluminijasto polico in roletnim profilom
 - 2.3. Zveza med oknom in nadometno letvo
 - 2.4. Priključek na steno in zvezano okno
 - 2.5. Priključek na aluminijasto okensko polico
 - 2.6. Priključek na roletno škatlo z uporabo ALU profila za podzidek
 - 2.7. Priključek na roletno škatlo

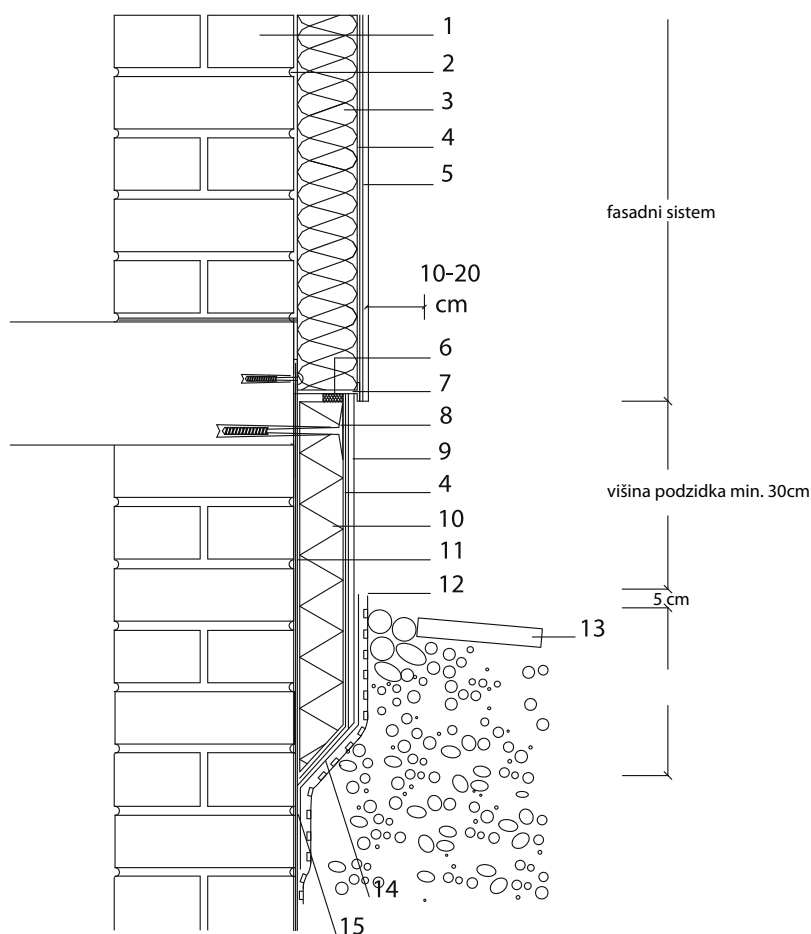
- 3. Streha
 - 3.1. Nagibna prezračevana streha
 - 3.2. Nagibna streha z izolacijo med špirovci
 - 3.3. Priključek na enokapno streho
 - 3.4. Povezava med padajočim odkapom in fasado
 - 3.5. Priključek na ravni strehi z uporabo ALU profila za podzidek

- 4. Terasa in balkon
 - 4.1. Priključek na povezano balkonsko ploščo

- 5. Druge povezave
 - 5.1. Toplotno izolirani zunanji robovi in povezava na neizolirane ometane površine
 - 5.2. Zunanji rob s tankoslojnim zaključnim slojem
 - 5.3. Priključitev izoliranega dela fasade na neizoliran del objekta
 - 5.4. Dilatacijski priključek prizidka v notranjem kotu
 - 5.5. Dilatacijski priključek prizidka v ravnini
 - 5.6. Priključek na nosilce
 - 5.7. Priključek na balkonske ograje

Predlagane rešitve so predmet specifične situacije in pravilnosti ter uspešnosti izvedbe, ki je izven našega nadzora. Saint-Gobain Weber Terranova d.o.o. ne prevzema neposredne pravne odgovornosti, ki bi bila posledica upoštevanja priporočil. Pričujoči primeri so le shematični prikaz.

1.1. Izvedba zamaknjenega podzidka

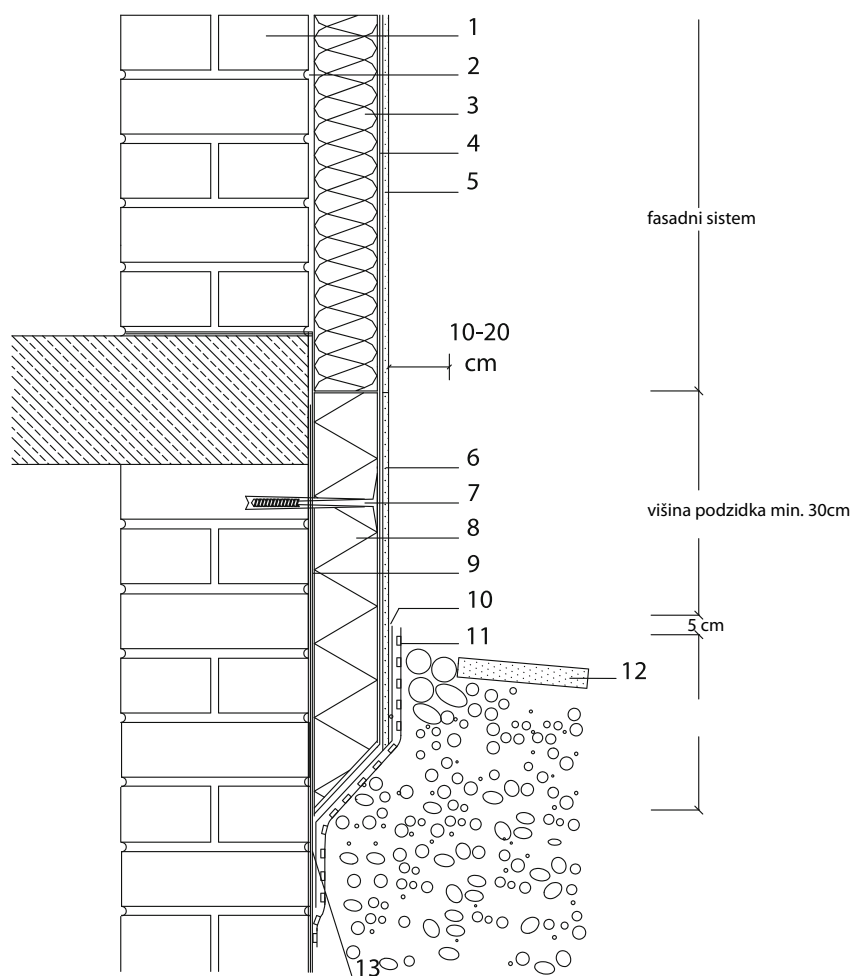


LEGENDA:

- | | |
|---|--|
| 1 opečni zid | 8 weber.therm pritrdilno sidro |
| 2 weber.therm fasadno lepilo | 9 weber.pas marmolit z osnovnim premazom |
| 3 weber.therm izolacijska plošča | 10 weber.therm XPS izolacijska plošča |
| 4 fasadno lepilo z
weber.therm mrežo iz steklenih vlaken | 11 weber.therm fasadno lepilo |
| 5 weber.pas zaključni sloj z osnovnim premazom | 12 zaščita proti mehanskim poškodbam |
| 6 weber.therm fugirni trak | 13 ploščica |
| 7 weber.therm ALU profil za podzidek | 14 hidroizolacija |
| | 15 vertikalna hidroizolacija |

Predlagana rešitev je predmet specifične situacije in pravilnosti ter uspešnosti izvedbe, ki je izven našega nadzora. Saint-Gobain Weber Terranova d.o.o. ne prevzema neposredne pravne odgovornosti, ki bi bila posledica upoštevanja priporočil. Pričujoči primer je le shematični prikaz.

1.2. Izvedba ravnega podzidka

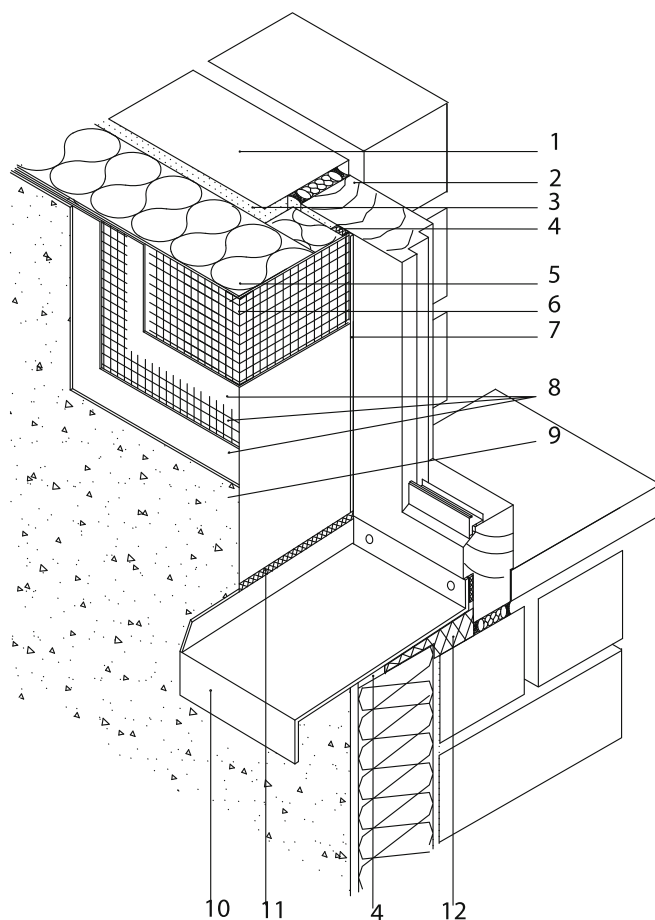


LEGENDA:

- | | |
|---|--------------------------------------|
| 1 opečni zid | 7 weber.therm pritrdilno sidro |
| 2 weber.therm fasadno lepilo | 8 weber.therm XPS izolacijska plošča |
| 3 weber.therm izolacijska plošča | 9 weber.therm fasadno lepilo |
| 4 fasadno lepilo z
weber.therm mrežo iz steklenih vlaken | 10 hidroizolacija |
| 5 weber. pas zaključni sloj z osnovnim premazom | 11 zaščita proti mehanskim poškodbam |
| 6 weber.pas marmolit z osnovnim premazom | 12 ploščica |
| | 13 vertikalna hidroizolacija |

Predlagana rešitev je predmet specifične situacije in pravilnosti ter uspešnosti izvedbe, ki je izven našega nadzora. Saint-Gobain Weber Terranova d.o.o. ne prevzema neposredne pravne odgovornosti, ki bi bila posledica upoštevanja priporočil. Pričujoči primer je le shematični prikaz.

2.1. Okno z aluminijasto polico

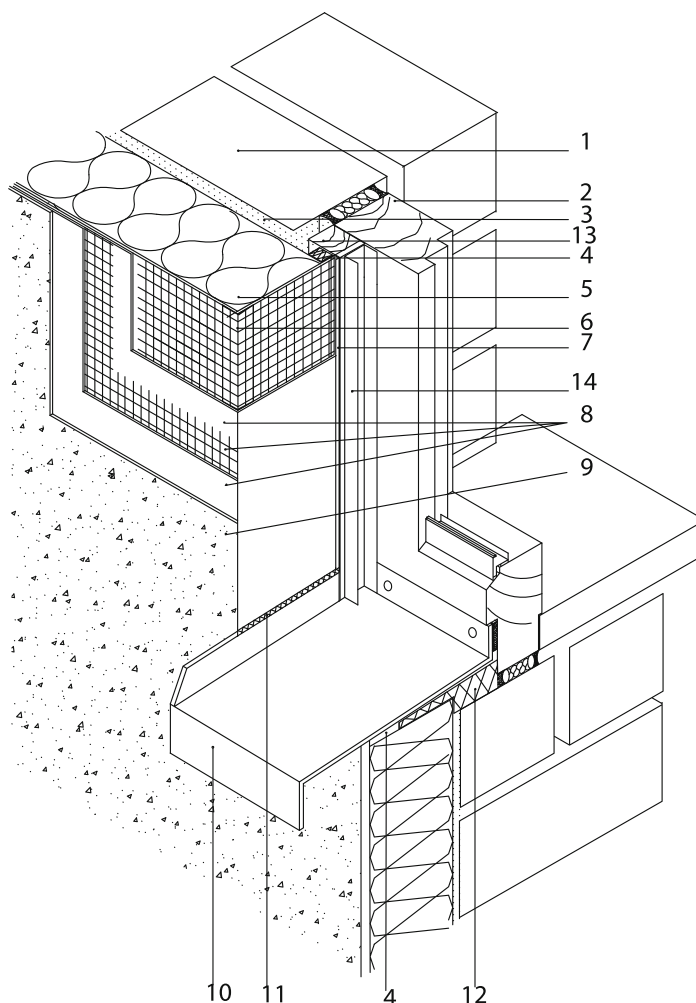


LEGENDA:

- | | |
|--|--|
| 1 opečni zid | 8 fasadno lepilo z weber.therm mrežo iz steklenih vlaken |
| 2 okenski okvir | 9 weber.pas zaključni sloj z osnovnim premazom |
| 3 weber.therm fasadno lepilo | 10 okenska polica z odkapom |
| 4 weber.therm izolacijski trak | 11 weber.therm fugirni trak z |
| 5 weber.therm fasadna izolacijska plošča | 12 weber.therm izolacijska plošča |
| 6 weber.therm PVC - vogalnik z mežo | |
| 7 weber.therm okenski profil | |

Predlagana rešitev je predmet specifične situacije in pravilnosti ter uspešnosti izvedbe, ki je izven našega nadzora. Saint-Gobain Weber Terranova d.o.o. ne prevzema neposredne pravne odgovornosti, ki bi bila posledica upoštevanja priporočil. Pričujoči primer je le shematični prikaz.

2.2. Okno z aluminijasto polico in roletnim profilom

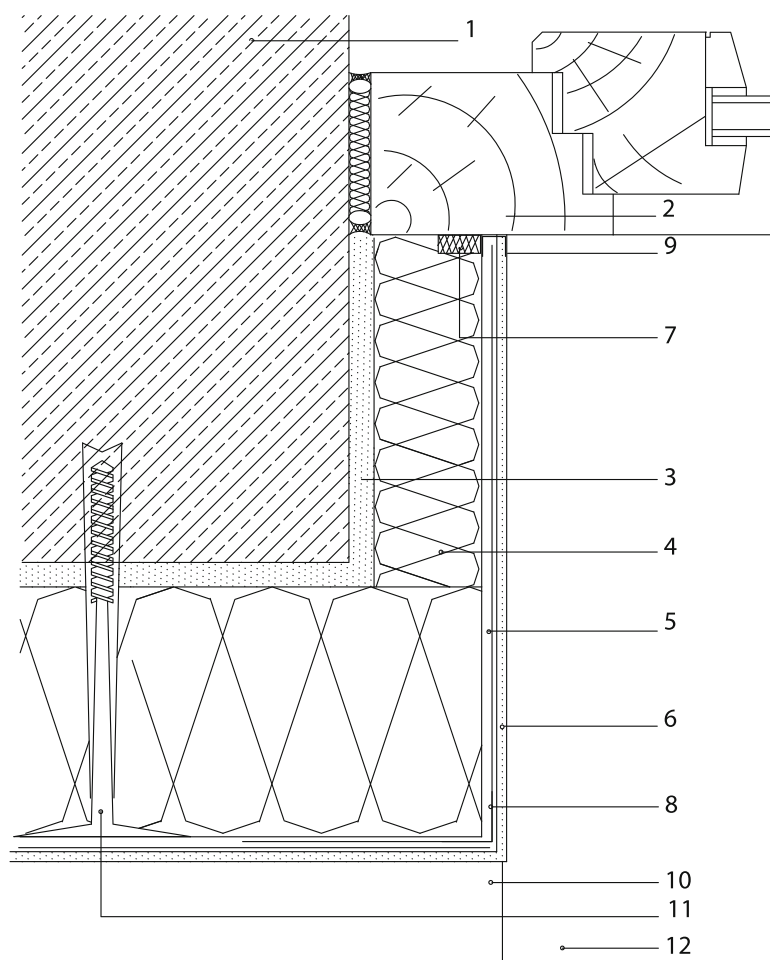


LEGENDA:

- | | |
|---|--|
| 1 opečni zid | 9 weber.pas zaključni sloj z osnovnim premazom |
| 2 okenski okvir | 10 okenska polica z odkapom |
| 3 weber.therm fasadno lepilo | 11 weber.therm fugirni trak |
| 4 weber.therm izolacijski trak | 12 weber.therm izolacijska plošča |
| 5 weber.therm fasadna izolacijska plošča | 13 lesena letev |
| 6 weber.therm PVC - vogalnik z mežo | 14 roletni profil |
| 7 weber.therm okenski profil | |
| 8 fasadno lepilo z
weber.therm mrežo iz steklenih vlaken | |

Predlagana rešitev je predmet specifične situacije in pravilnosti ter uspešnosti izvedbe, ki je izven našega nadzora. Saint-Gobain Weber Terranova d.o.o. ne prevzema neposredne pravne odgovornosti, ki bi bila posledica upoštevanja priporočil. Pričujoči primer je le shematični prikaz.

2.3. Zveza med oknom in nadometno letvo

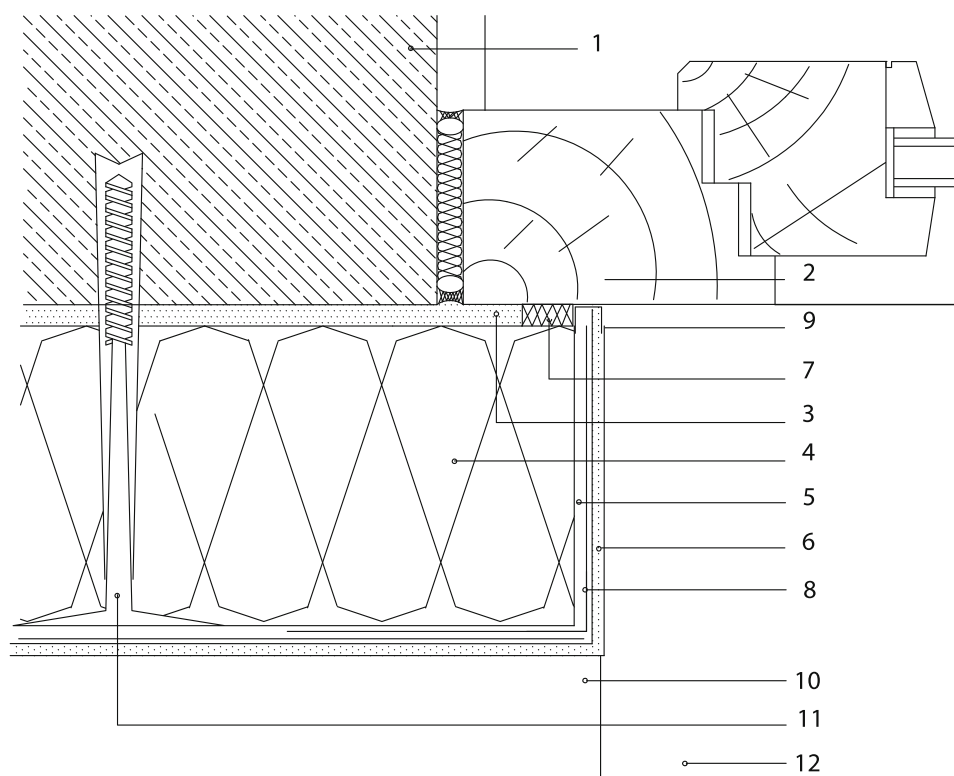


LEGENDA:

- | | |
|---|-------------------------------------|
| 1 opečni zid | 7 weber.therm izolacijski trak |
| 2 okenski okvir | 8 weber.therm PVC - vogalnik z mežo |
| 3 weber.therm fasadno lepilo | 9 weber.therm okenski profil |
| 4 weber.therm izolacijska plošča | 10 okenska polica z odkapom |
| 5 fasadno lepilo z
weber.therm mrežo iz steklenih vlaken | 11 weber.therm fasadno sidro |
| 6 weber.pas zaključni sloj z osnovnim premazom | 12 okenski okvir |

Predlagana rešitev je predmet specifične situacije in pravilnosti ter uspešnosti izvedbe, ki je izven našega nadzora. Saint-Gobain Weber Terranova d.o.o. ne prevzema neposredne pravne odgovornosti, ki bi bila posledica upoštevanja priporočil. Pričujoči primer je le shematični prikaz.

2.4. Prikluček na steno in zvezano okno

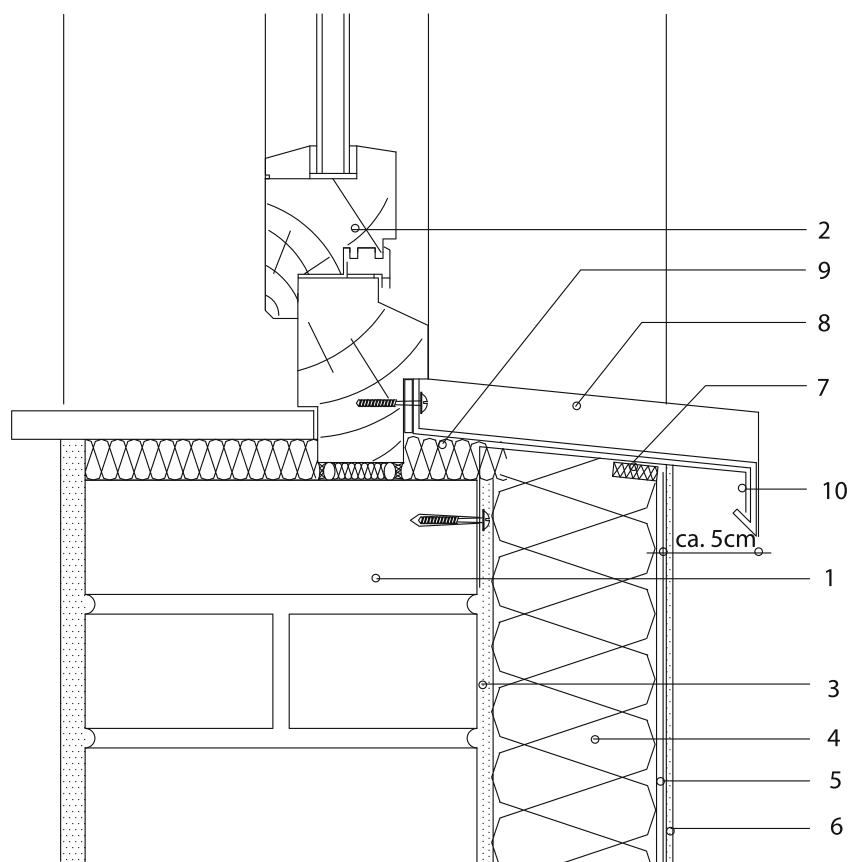


LEGENDA:

- | | |
|---|--|
| 1 opečni zid | 7 weber.therm izolacijski trak |
| 2 okenski okvir | 8 weber.therm PVC - vogalnik z mežo |
| 3 weber.therm fasadno lepilo | 9 weber.pas zaključni sloj z osnovnim premazom |
| 4 weber.therm izolacijska plošča | 10 okenska polica z odkapom |
| 5 fasadno lepilo z
weber.therm mrežo iz steklenih vlaken | 11 weber.therm izolacijska plošča |
| 6 weber.pas zaključni sloj z osnovnim premazom | 12 okenski okvir |

Predlagana rešitev je predmet specifične situacije in pravilnosti ter uspešnosti izvedbe, ki je izven našega nadzora. Saint-Gobain Weber Terranova d.o.o. ne prevzema neposredne pravne odgovornosti, ki bi bila posledica upoštevanja priporočil. Pričujoči primer je le shematični prikaz.

2.5. Priključek na aluminijasto okensko polico

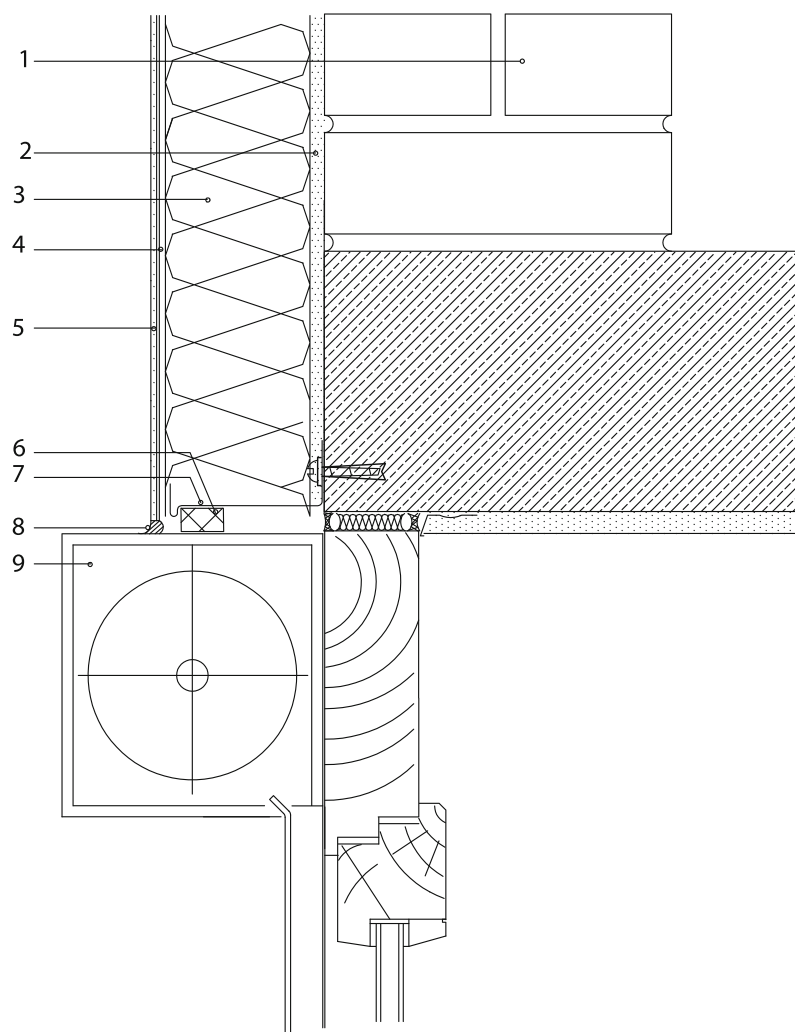


LEGENDA:

- | | |
|--|---|
| 1 opečni zid | 7 weber.therm izolacijski trak |
| 2 okenski okvir | 8 aluminasta okenska polica z odkapom |
| 3 weber.therm fasadno lepilo | 9 weber.therm izolacijska plošča |
| 4 weber.therm izolacijska plošča | 10 podnožje police z podporo za velike obremenitve ali velike dolžine |
| 5 fasadno lepilo z weber.therm mrežo iz steklenih vlaken | |
| 6 weber.pas zaključni sloj z osnovnim premazom | |

Predlagana rešitev je predmet specifične situacije in pravilnosti ter uspešnosti izvedbe, ki je izven našega nadzora. Saint-Gobain Weber Terranova d.o.o. ne prevzema neposredne pravne odgovornosti, ki bi bila posledica upoštevanja priporočil. Pričujoči primer je le shematični prikaz.

2.6. Priključek na roletno škatlo z uporabo ALU profila za podzidek

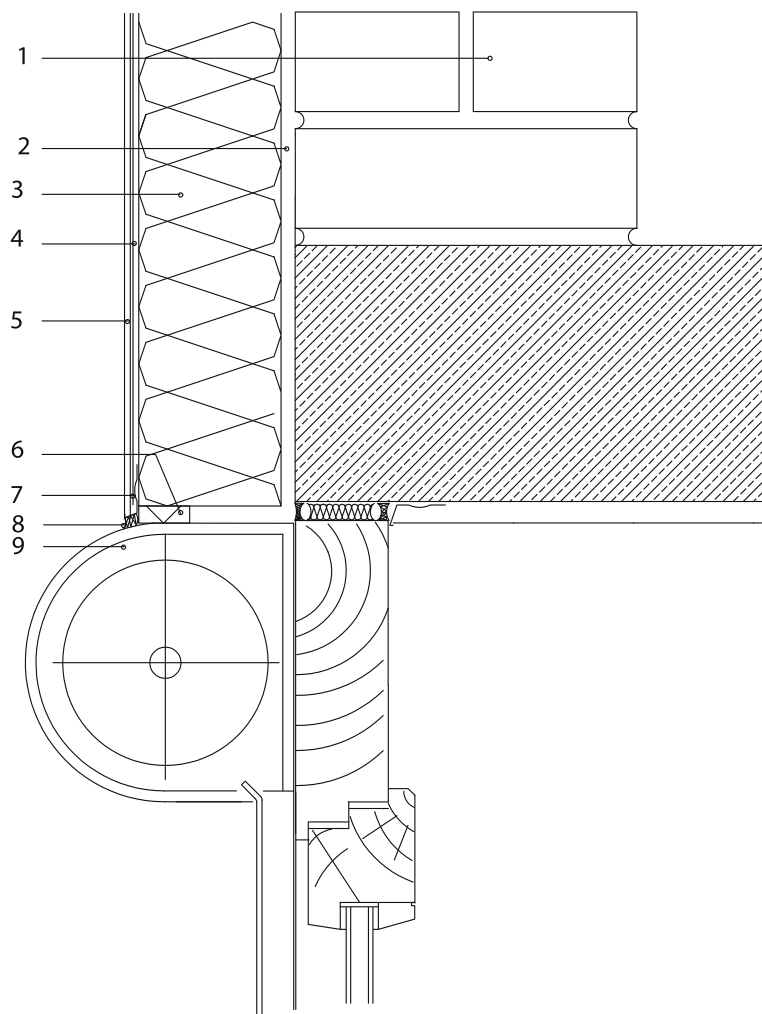


LEGENDA:

- | | |
|---|--------------------------------|
| 1 opečni zid | 6 weber.therm izolacijski trak |
| 2 weber.therm fasadno lepilo | 7 weber.therm ALU profil |
| 3 weber.therm izolacijska plošča | 8 fugirni trak |
| 4 fasadno lepilo z
weber.therm mrežo iz steklenih vlaken | 9 obstoječa roletna škatla |
| 5 weber.pas zaključni sloj z osnovnim premazom | |

Predlagana rešitev je predmet specifične situacije in pravilnosti ter uspešnosti izvedbe, ki je izven našega nadzora. Saint-Gobain Weber Terranova d.o.o. ne prevzema neposredne pravne odgovornosti, ki bi bila posledica upoštevanja priporočil. Pričujoči primer je le shematični prikaz.

2.7. Priključek na roletno škatlo

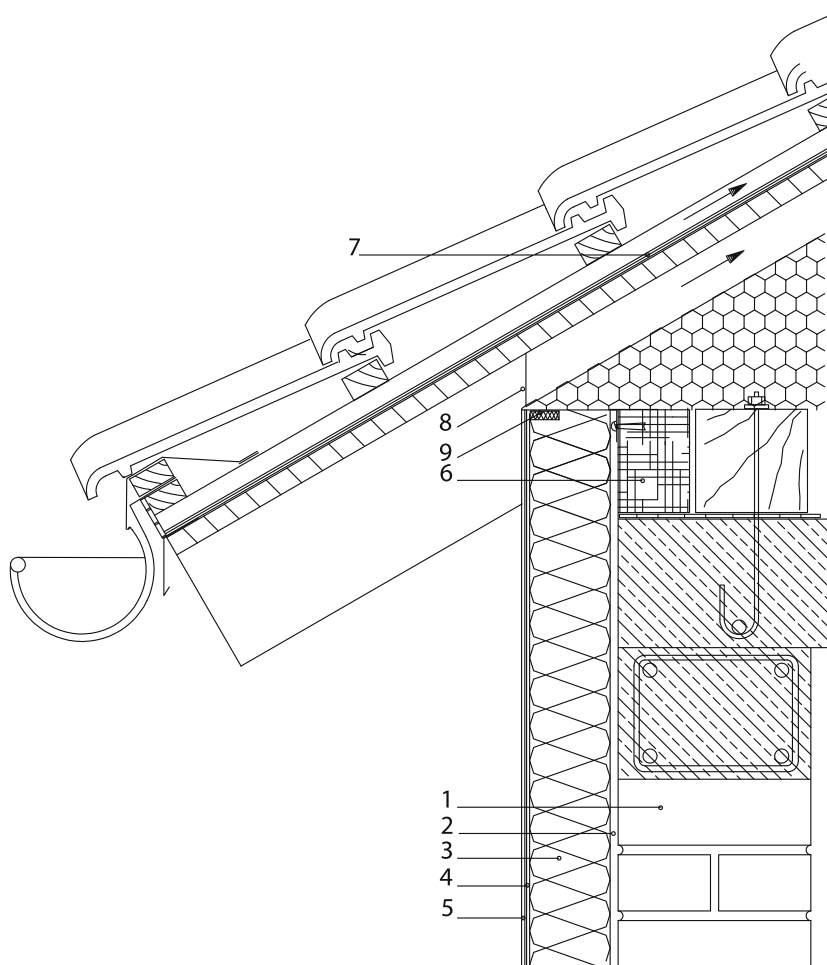


LEGENDA:

- | | | | |
|---|--|---|--------------------------------|
| 1 | opečni zid | 6 | weber.therm izolacijski trak |
| 2 | weber.therm fasadno lepilo | 7 | weber.therm povezovalni profil |
| 3 | weber.therm izolacijska plošča | 8 | fugirni trak |
| 4 | fasadno lepilo z | 9 | obstoječa roletna škatla |
| 5 | weber.therm mrežo iz steklenih vlaken | | |
| | weber.pas zaključni sloj z osnovnim premazom | | |

Predlagana rešitev je predmet specifične situacije in pravilnosti ter uspešnosti izvedbe, ki je izven našega nadzora. Saint-Gobain Weber Terranova d.o.o. ne prevzema neposredne pravne odgovornosti, ki bi bila posledica upoštevanja priporočil. Pričujoči primer je le shematični prikaz.

3.1. Nagibna prezračevana streha

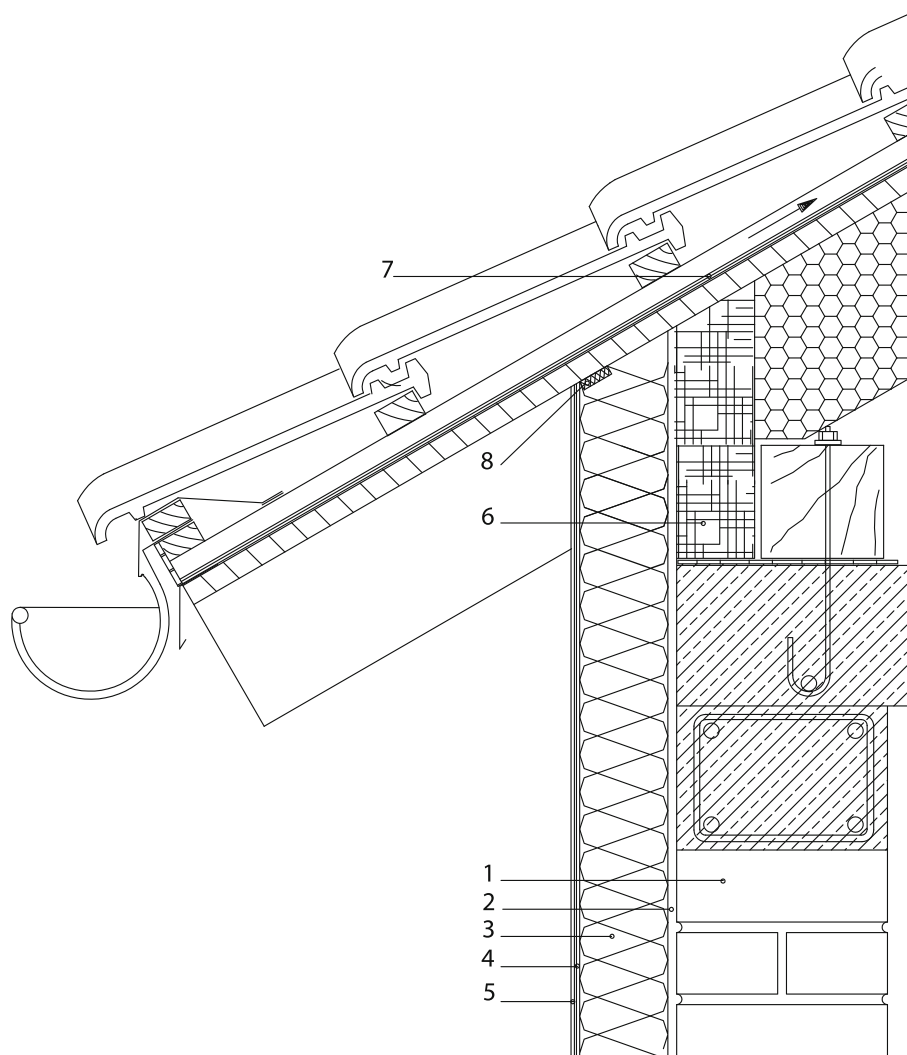


LEGENDA:

- | | |
|--|--------------------------------|
| 1 opečni zid | 6 sekundarna kritina |
| 2 weber.therm fasadno lepilo | 7 prezračevalni kanal |
| 3 weber.therm izolacijska plošča | 8 weber.therm izolacijski trak |
| 4 fasadno lepilo z weber.therm mrežo iz steklenih vlaken | |
| 5 weber.pas zaključni sloj z osnovnim premazom | |

Predlagana rešitev je predmet specifične situacije in pravilnosti ter uspešnosti izvedbe, ki je izven našega nadzora. Saint-Gobain Weber Terranova d.o.o. ne prevzema neposredne pravne odgovornosti, ki bi bila posledica upoštevanja priporočil. Pričujoči primer je le shematični prikaz.

3.2. Nagibna streha z izolacijo med špirovci

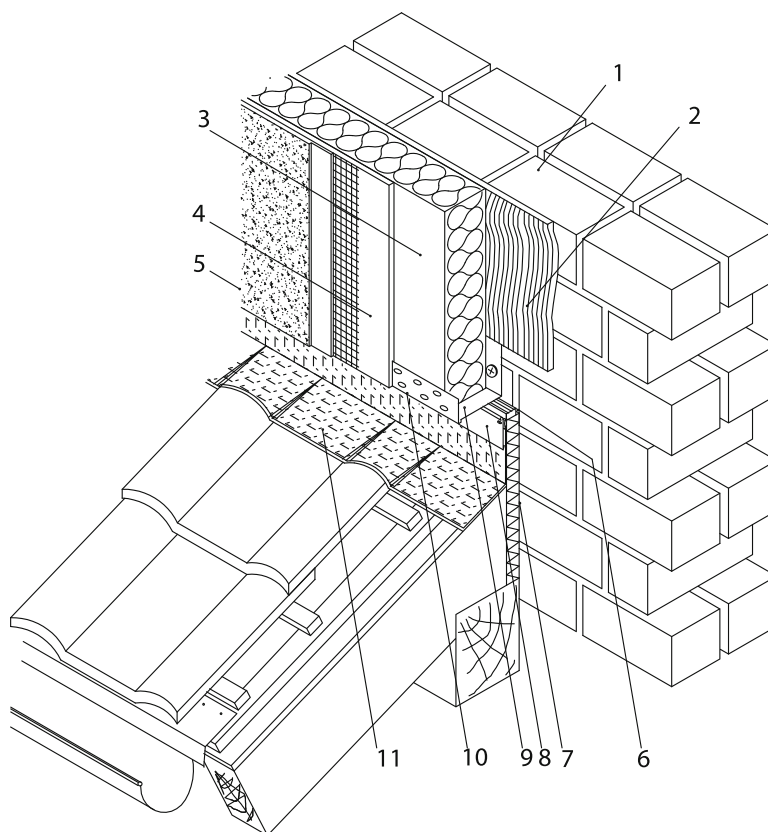


LEGENDA:

- | | |
|--|--|
| 1 opečni zid | 5 weber.pas zaključni sloj z osnovnim premazom |
| 2 weber.therm fasadno lepilo | 6 |
| 3 weber.therm izolacijska plošča | 7 sekundarna kritin |
| 4 fasadno lepilo z weber.therm mrežo iz steklenih vlaken | 8 weber.therm izolacijski trak |

Predlagana rešitev je predmet specifične situacije in pravilnosti ter uspešnosti izvedbe, ki je izven našega nadzora. Saint-Gobain Weber Terranova d.o.o. ne prevzema neposredne pravne odgovornosti, ki bi bila posledica upoštevanja priporočil. Pričujoči primer je le shematični prikaz.

3.3. Priključek na enokapno streho

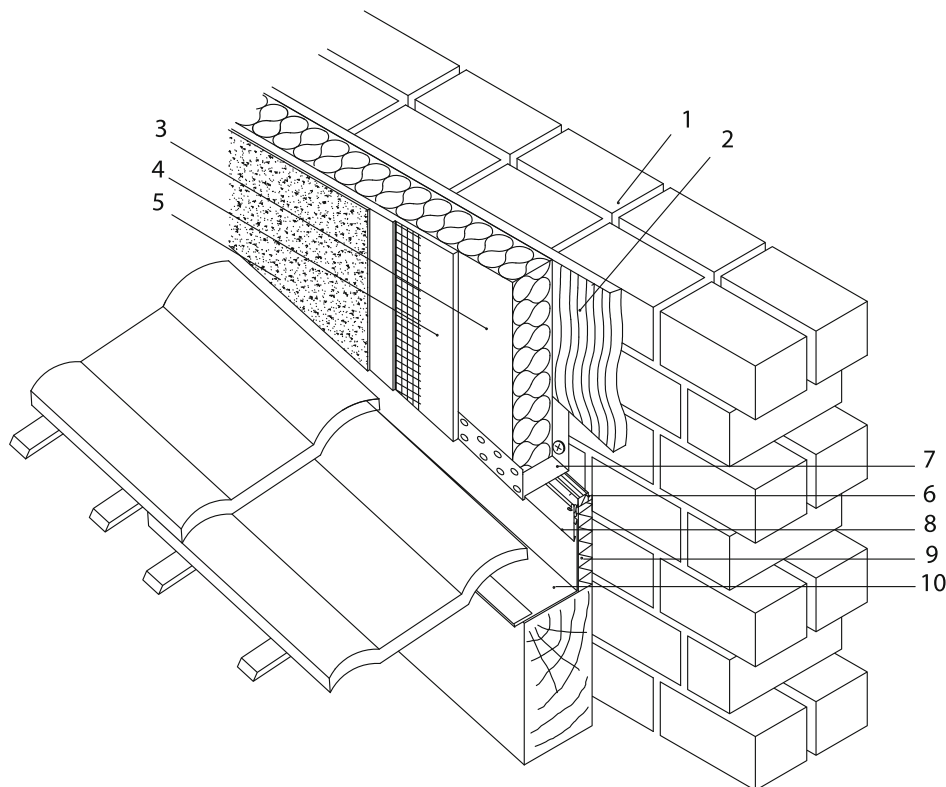


LEGENDA:

- | | | | |
|---|---|----|------------------------------------|
| 1 | opečni zid | 6 | weber.therm izolacijski trak |
| 2 | weber.therm fasadno lepilo | 7 | weber.therm XPS izolacijska plošča |
| 3 | weber.therm izolacijska plošča | 8 | profilna letev s stisnjeno peno |
| 4 | fasadno lepilo z
weber.therm mrežo iz steklenih vlaken | 9 | weber.therm ALU profil |
| 5 | weber.pas zaključni sloj z osnovnim premazom | 10 | pločevinasti zbiralnik |
| | | 11 | strešne ploščice |

Predlagana rešitev je predmet specifične situacije in pravilnosti ter uspešnosti izvedbe, ki je izven našega nadzora. Saint-Gobain Weber Terranova d.o.o. ne prevzema neposredne pravne odgovornosti, ki bi bila posledica upoštevanja priporočil. Pričujoči primer je le shematični prikaz.

3.4. Povezava med padajočim odkapom in steno

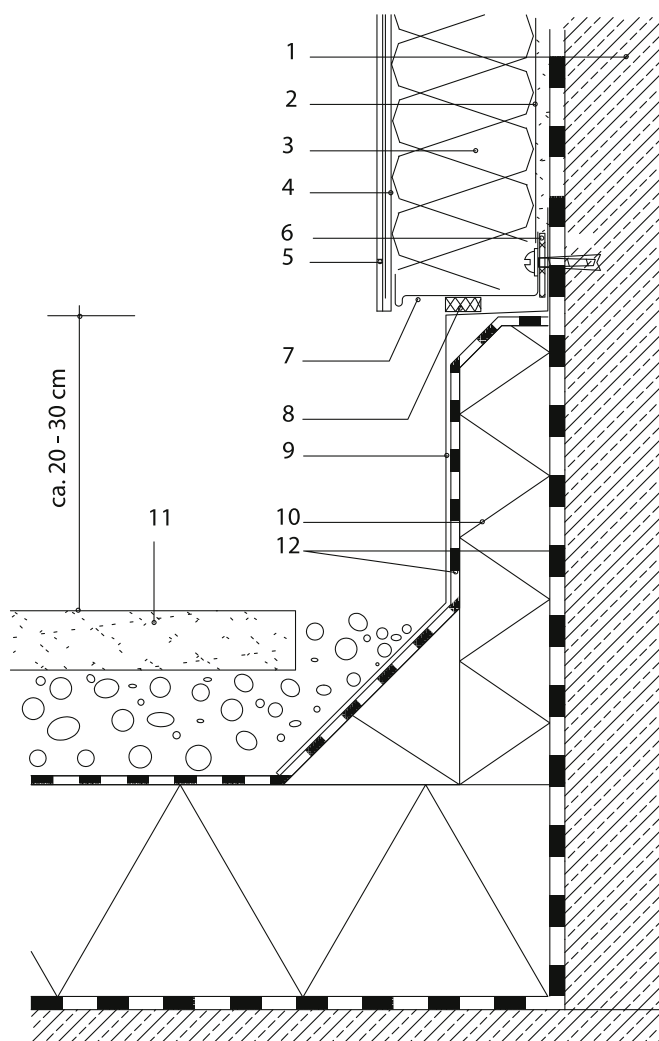


LEGENDA:

- | | | | |
|---|--|----|------------------------------------|
| 1 | opečni zid | 6 | weber.therm fugirni trak |
| 2 | weber.therm fasadno lepilo | 7 | weber.therm ALU profil |
| 3 | weber.therm izolacijska plošča | 8 | odkapni profil s fugo |
| 4 | fasadno lepilo z | 9 | weber.therm XPS izolacijska plošča |
| | weber.therm mrežo iz steklenih vlaken | 10 | pločevinasti zbiralnik |
| 5 | weber.pas zaključni sloj z osnovnim premazom | | |

Predlagana rešitev je predmet specifične situacije in pravilnosti ter uspešnosti izvedbe, ki je izven našega nadzora. Saint-Gobain Weber Terranova d.o.o. ne prevzema neposredne pravne odgovornosti, ki bi bila posledica upoštevanja priporočil. Pričujoči primer je le shematični prikaz.

3.5. Priključek na ravni strehi z uporabo ALU profila za podzidek

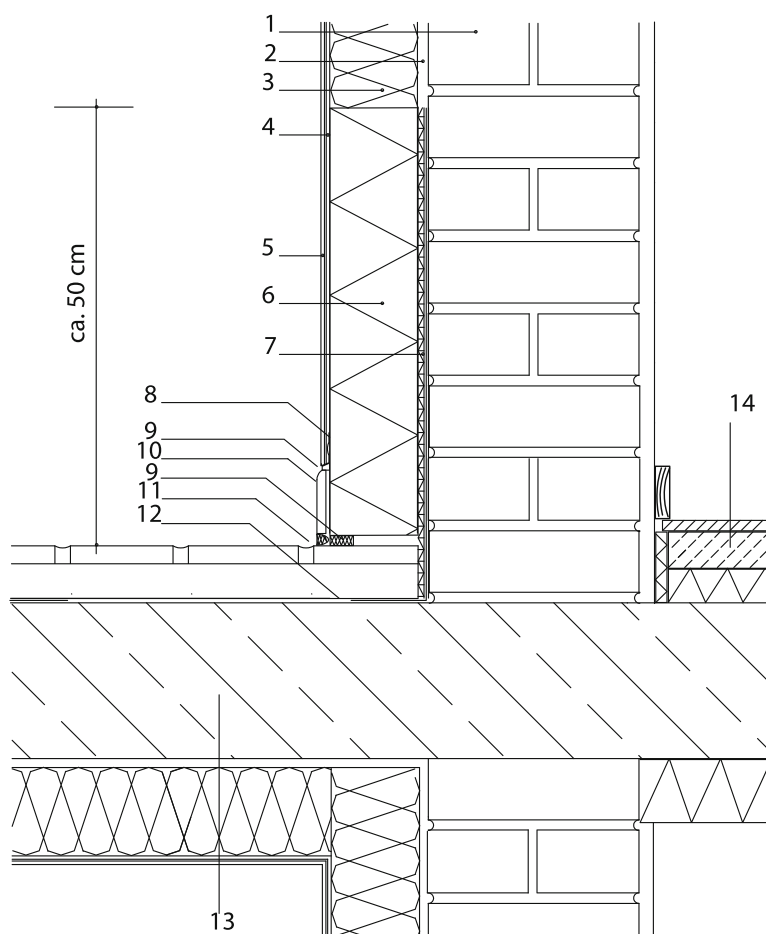


LEGENDA:

- | | |
|---|---------------------------------------|
| 1 opečni zid | 7 weber.therm ALU profil za podzidek |
| 2 weber.therm fasadno lepilo | 8 weber.therm fugirni trak |
| 3 weber.therm izolacijska plošča | 9 pločevinasti zbiralnik |
| 4 fasadno lepilo z
weber.therm mrežo iz steklenih vlaken | 10 weber.therm XPS izolacijska plošča |
| 5 weber.pas zaključni sloj z osnovnim premazom | 11 ploščica |
| | 12 hidroizolacija |

Predlagana rešitev je predmet specifične situacije in pravilnosti ter uspešnosti izvedbe, ki je izven našega nadzora. Saint-Gobain Weber Terranova d.o.o. ne prevzema neposredne pravne odgovornosti, ki bi bila posledica upoštevanja priporočil. Pričujoči primer je le shematični prikaz.

4.1. Priključek na povezano balkonsko ploščo

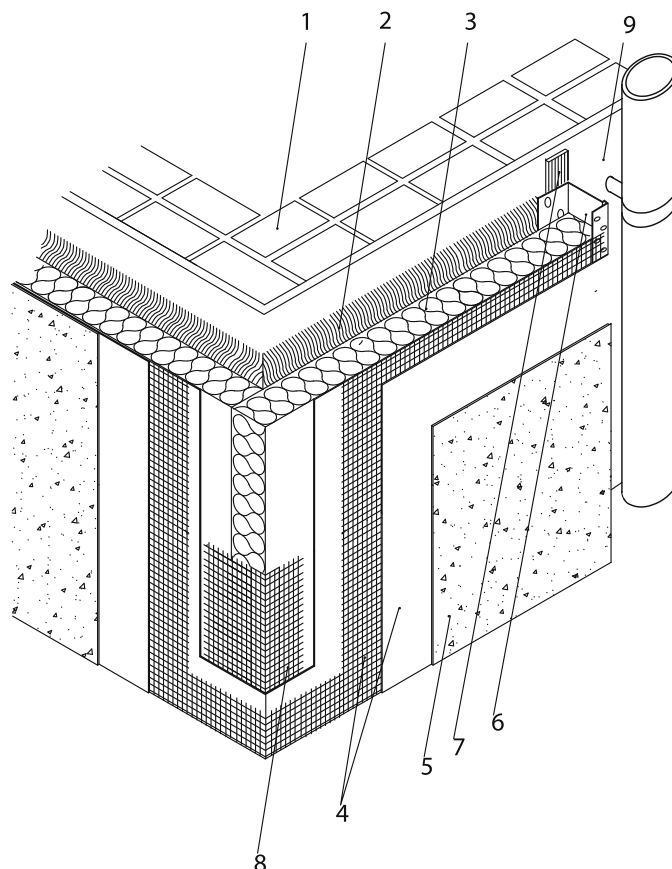


LEGENDA:

- | | |
|---|----------------------------------|
| 1 opečni zid | 8 weber.therm povezovalni profil |
| 2 weber.therm fasadno lepilo | 9 weber.therm fugirni trak |
| 3 weber.therm izolacijska plošča | 10 ploščica |
| 4 fasadno lepilo z
weber.therm mrežo iz steklenih vlaken | 11 elastična fuga |
| 5 weber.pas zaključni sloj z osnovnim premazom | 12 hidroizolacija |
| 6 weber.therm XPS izolacijska plošča | 13 betonska/konzolna plošča |
| 7 weber.therm fasadno lepilo | 14 notranja tla |

Predlagana rešitev je predmet specifične situacije in pravilnosti ter uspešnosti izvedbe, ki je izven našega nadzora. Saint-Gobain Weber Terranova d.o.o. ne prevzema neposredne pravne odgovornosti, ki bi bila posledica upoštevanja priporočil. Pričujoči primer je le shematični prikaz.

5.1. Toplotno izolirani zunanji robovi in povezava na neizolirane ometane površine

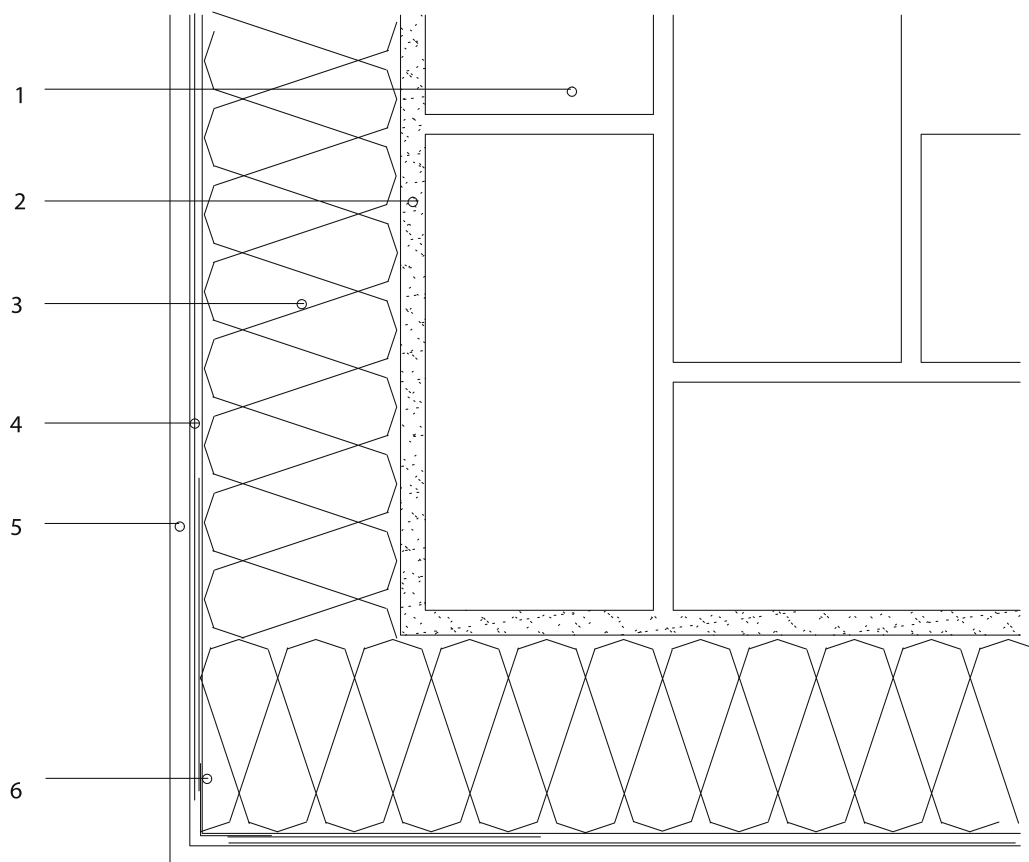


LEGENDA:

- | | |
|---|--|
| 1 opečni zid | 5 weber.pas zaključni sloj z osnovnim premazom |
| 2 weber.therm fasadno lepilo | 6 weber.therm ALU profil |
| 3 weber.therm izolacijska plošča | 7 weber.therm fugirni trak |
| 4 fasadno lepilo z
weber.therm mrežo iz steklenih vlaken | 8 weber.therm vogalnik z mrežo |
| | 9 obstoječi omet |

Predlagana rešitev je predmet specifične situacije in pravilnosti ter uspešnosti izvedbe, ki je izven našega nadzora. Saint-Gobain Weber Terranova d.o.o. ne prevzema neposredne pravne odgovornosti, ki bi bila posledica upoštevanja priporočil. Pričujoči primer je le shematični prikaz.

5.2. Zunanji rob s tankoslojnim zaključnim slojem

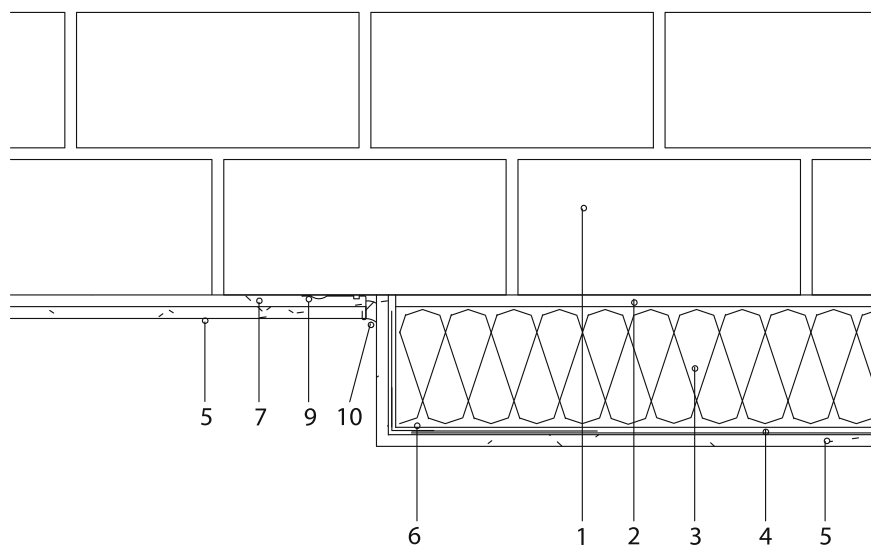


LEGENDA:

- | | |
|----------------------------------|--|
| 1 opečni zid | 4 fasadno lepilo z |
| 2 weber.therm fasadno lepilo | weber.therm mrežo iz steklenih vlaken |
| 3 weber.therm izolacijska plošča | 5 weber.pas zaključni sloj z osnovnim premazom |
| | 6 weber.therm vogalnik z mrežo |

Predlagana rešitev je predmet specifične situacije in pravilnosti ter uspešnosti izvedbe, ki je izven našega nadzora. Saint-Gobain Weber Terranova d.o.o. ne prevzema neposredne pravne odgovornosti, ki bi bila posledica upoštevanja priporočil. Pričujoči primer je le shematični prikaz.

5.3. Priključitev izoliranega dela fasade na neizoliran del objekta

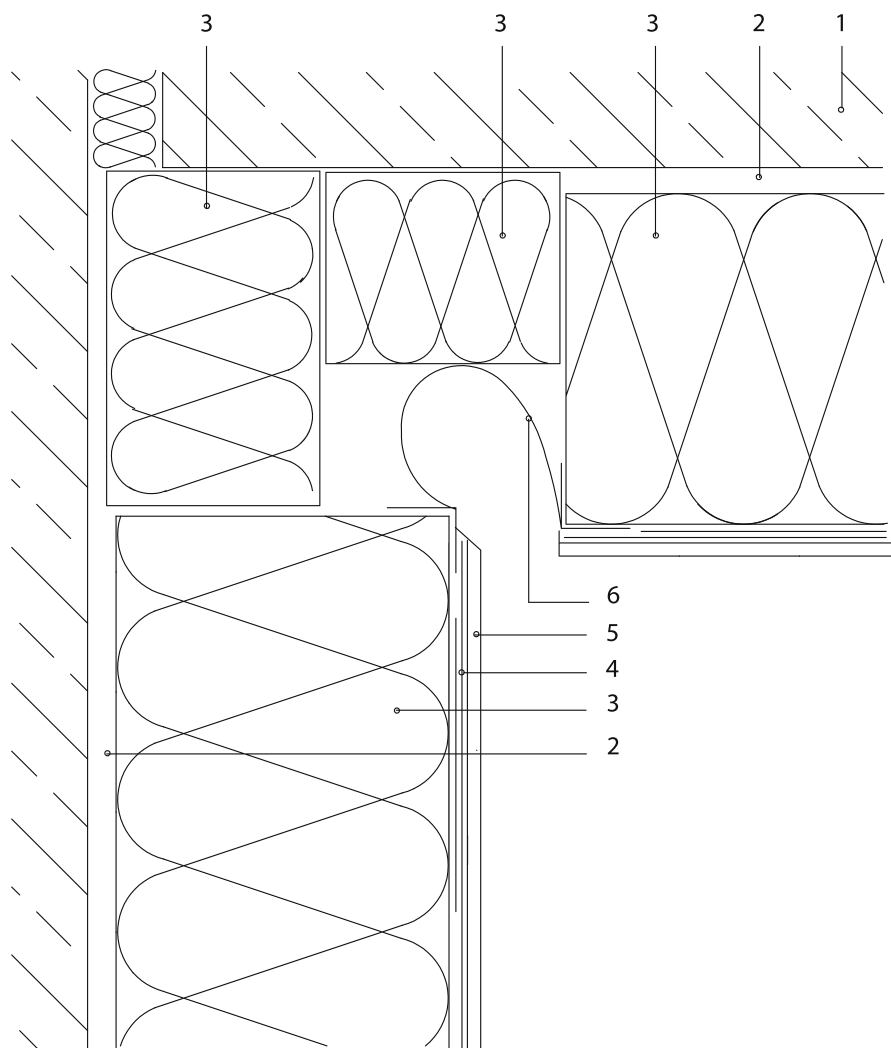


LEGENDA:

- | | |
|--|--|
| 1 opečni zid | 6 weber.therm PVC vogalnik z mrežo |
| 2 weber.therm fasadno lepilo | 7 weber.dur osnovni omet |
| 3 weber.therm izolacijska plošča | 8 weber povezovalni profil za mehansko povezavo med zaključnim slojem in izolacijo |
| 4 fasadno lepilo z weber.therm mrežo iz steklenih vlaken | 9 zaključni profil |
| 5 weber.pas zaključni sloj z osnovnim premazom | 10 fugirni trak |

Predlagana rešitev je predmet specifične situacije in pravilnosti ter uspešnosti izvedbe, ki je izven našega nadzora. Saint-Gobain Weber Terranova d.o.o. ne prevzema neposredne pravne odgovornosti, ki bi bila posledica upoštevanja priporočil. Pričujoči primer je le shematični prikaz.

5.4. Dilatacijski priključek prizidka v notranjem kotu

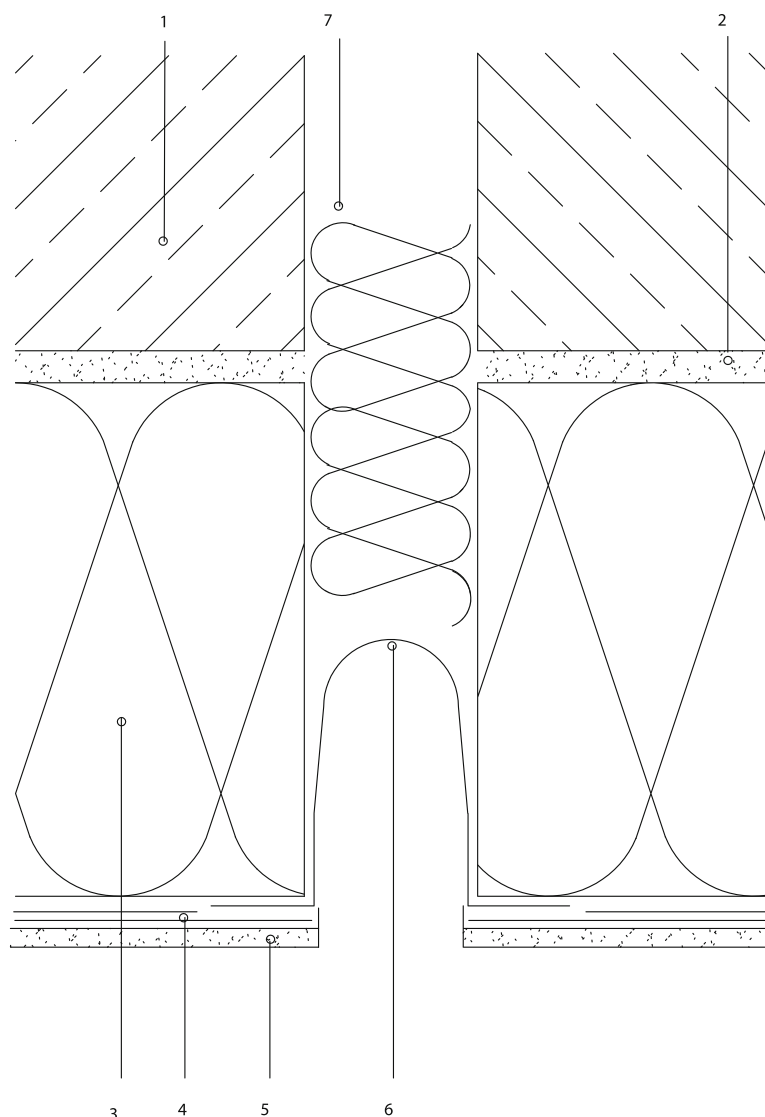


LEGENDA:

- | | |
|----------------------------------|--|
| 1 opečni zid | 4 fasadno lepilo z |
| 2 weber.therm fasadno lepilo | weber.therm mrežo iz steklenih vlaken |
| 3 weber.therm izolacijska plošča | 5 weber.pas zaključni sloj z osnovnim premazom |
| | 6 weber.therm V dilatacijski profil |

Predlagana rešitev je predmet specifične situacije in pravilnosti ter uspešnosti izvedbe, ki je izven našega nadzora. Saint-Gobain Weber Terranova d.o.o. ne prevzema neposredne pravne odgovornosti, ki bi bila posledica upoštevanja priporočil. Pričujoči primer je le shematični prikaz.

5.5. Dilatacijski priključek prizidka v ravnini

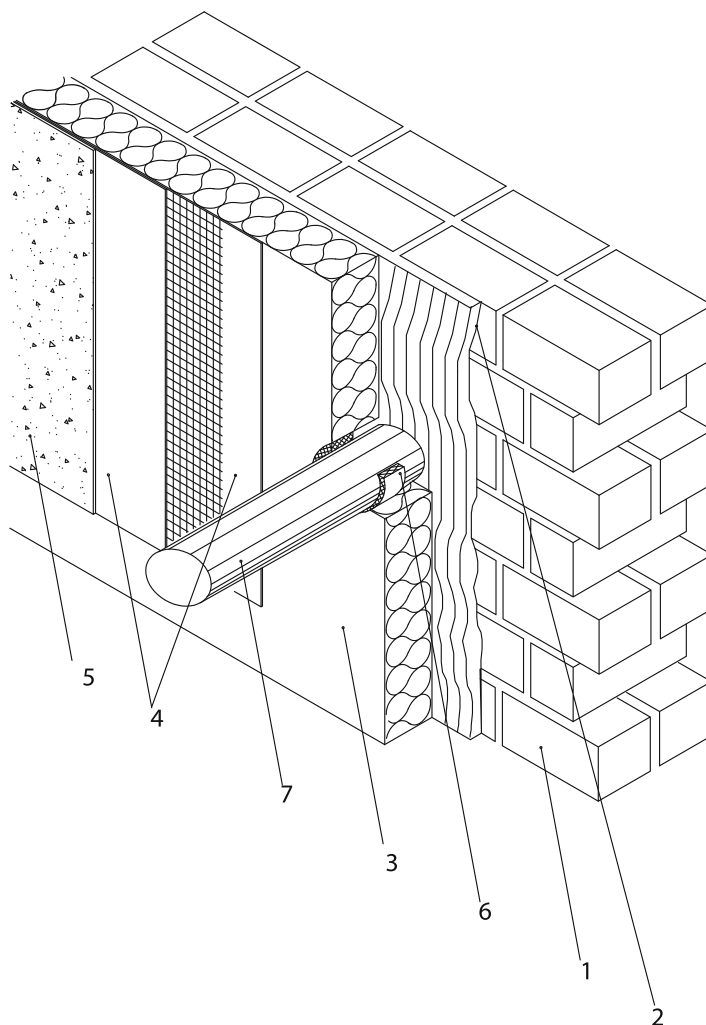


LEGENDA:

- | | |
|--|--|
| 1 opečni zid | 5 weber.pas zaključni sloj z osnovnim premazom |
| 2 weber.therm fasadno lepilo | 6 weber.therm E dilatacijski profil |
| 3 weber.therm izolacijska plošča | 7 izolacijski material |
| 4 fasadno lepilo z weber.therm mrežo iz steklenih vlaken | |

Predlagana rešitev je predmet specifične situacije in pravilnosti ter uspešnosti izvedbe, ki je izven našega nadzora. Saint-Gobain Weber Terranova d.o.o. ne prevzema neposredne pravne odgovornosti, ki bi bila posledica upoštevanja priporočil. Pričujoči primer je le shematični prikaz.

5.6. Priključek na nosilce

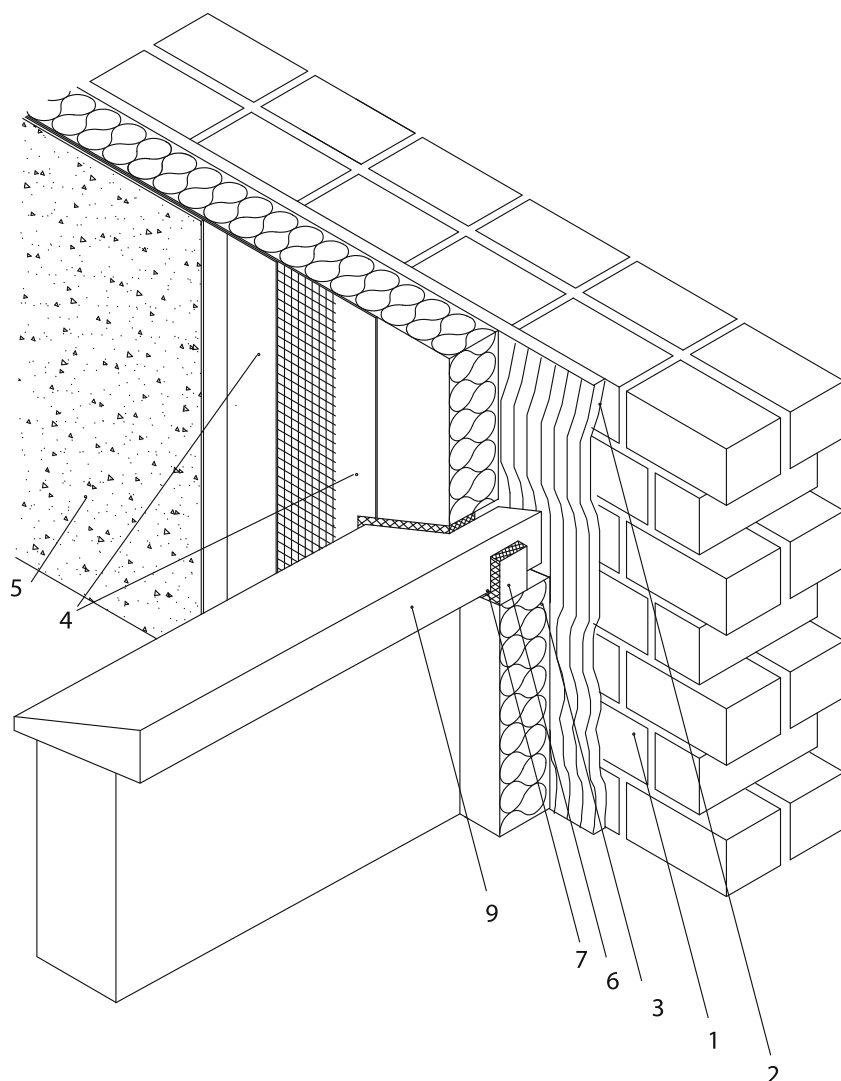


LEGENDA:

- 1 opečni zid
- 2 weber.therm fasadno lepilo
- 3 weber.therm izolacijska plošča
- 4 fasadno lepilo z
weber.therm mrežo iz steklenih vlaken
- 5 weber.pas zaključni sloj z osnovnim premazom
- 6 weber.therm fugirni trak
- 7 nosilec

Predlagana rešitev je predmet specifične situacije in pravilnosti ter uspešnosti izvedbe, ki je izven našega nadzora. Saint-Gobain Weber Terranova d.o.o. ne prevzema neposredne pravne odgovornosti, ki bi bila posledica upoštevanja priporočil. Pričujoči primer je le shematični prikaz.

5.7. Priključek na balkonske ograje



LEGENDA:

- | | |
|--|--|
| 1 opečni zid | 5 weber.pas zaključni sloj z osnovnim premazom |
| 2 weber.therm fasadno lepilo | 6 weber.therm fugirni trak |
| 3 weber.therm izolacijska plošča | 7 balkonska ograja |
| 4 fasadno lepilo z weber.therm mrežo iz steklenih vlaken | |

Predlagana rešitev je predmet specifične situacije in pravilnosti ter uspešnosti izvedbe, ki je izven našega nadzora. Saint-Gobain Weber Terranova d.o.o. ne prevzema neposredne pravne odgovornosti, ki bi bila posledica upoštevanja priporočil. Pričujoči primer je le shematični prikaz.





Tako je narejeno.

Weber je vodilni svetovni proizvajalec fasadnih materialov in lepil za keramiko.

Baziramo na zmagovalni kombinaciji poglobljenega lokalnega znanja in mednarodnih izkušenj. Fasadni sistemi, lepila za keramiko, izravnalne mase ali gradbena lepila - v 35 državah po Evropi, Južni Ameriki in Aziji zadovoljujemo potrebe uporabnikov naših materialov.

Saint-Gobain Weber Terranova d.o.o.

Ljubljanska cesta 68
1290 Grosuplje
Telefon +386 1 781 80 10
Fax +386 1 781 80 12
marketing@weber-terranova.si
www.weber-terranova.si