



ČESTITAMO VAM  
K NOVEMU STANOVANJU





# Ključni vašega novega doma

Predaja ključev novega stanovanja je velik dogodek. Začne se novo obdobje, ki vam prinaša večjo kakovost življenja, več udobja in prostora za osebni razvoj.

Investitor, arhitekt in projektant so pri postavitvi vaših „štirih sten“ ravnali odgovorno in daljnovidno.

Pri notranji ureditvi so uporabili enega izmed najstarejših in hkrati najbolj modernih gradiv- mavec.

Vse nenosilne stene, ki vas bodo od sedaj naprej obdajale, so mavčno-kartonske. Stene, ki prinašajo novo kakovost za okolje in zdravje, za bivalno udobje in prijetno počutje.

Na naslednjih straneh lahko dobite važne podatke o mavcu in mavčno-kartonskih stenah ter o prednostih, ki jih nudijo. Pokazali vam bomo, kako lahko enostavno in zanesljivo namestite slike, ogledala in omarice in na kaj morate paziti pri barvanju in polaganju tapet ali keramičnih ploščic.

**Mnogo veselja z novim stanovanjem vam želi**

**Saint-Gobain Gradbeni izdelki d.o.o.**



## Že tisočletja se dobro obnese ...

V Sani, glavnem mestu Jemna, so gradili z mavcem že pred 2000 leti. Še danes se bleščijo v večerni svetlobi bele fasade, znak orientalske gradbene umetnosti. Naravni sadrovec, žgan in pomešan z vodo, daje izredno trdno malto, ki je enako dobra za konstrukcije kot za okrasno gradnjo.

Danes se mavec uporablja za gradnjo po vsem svetu, ker ima veliko pozitivnih lastnosti.

### Mavec je:

- okolju prijazen in brez vonja
- negorljiv
- prijeten za otip
- material za uravnavanje klime v prostoru
- idealna podlaga za barve, tapete in keramične ploščice.

## ... Mavec kot naravno in zanesljivo gradivo

Mavec je čist že po naravi. Prihaja iz Zemlje in je sestavljen iz kalcija, žvepla, kisika in vode.

Je tako čist, da ga uporabljajo celo kirurgi in zobozdravniki v medicini. Zelo verjetno je prisoten tudi v vaši zobni pasti.

Na gradbenem področju se uporablja predvsem za mavčno-kartonske plošče, ome-te sten in stropov in kot štukaturni mavec, pa tudi v gladilnih masah in masah za fu-giranje stikov Rigips plošč. Proizvodi Rigips ne ogrožajo okolja z nevarnimi snovmi, ker jih sploh ne vsebujejo.

Pri Rigipsu se nam zdi samoumevno, da se naravni proizvod mavec tudi vgrajuje na okolju prijazen način. Zato posebno pazimo na to, da so postopki njegove priprave in predelave okolju prijazni.

Mavec ne gori - ravno tako kot vsa ostala mineralna gradiva, na primer opeka ali beton. Plošče Rigips omogočajo celo zaščito pred požarom, ker je v sredici plošč 20 odstotkov vezane kristalne vode. Lahko bi rekli vgrajene vode za gašenje. Pri debeli-ni plošč 15 milimetrov to znaša 2,5 litra vode na kvadratni meter. To pomeni varnost.



Vse mavčno-kartonske plošče Rigips in strojni omet Rimat 150 G so preizkušeni materiali in posedujejo izkaz IBO.

Z mavcem prinašamo v dom naravo.  
Tudi gradbeni biologi priporočajo mavec  
kot naravno gradivo.

## Mavec nudi varnost

Stanovanje je kot „tretja koža“. Zdrav odnos med kožo, obleko in okoljem krepi naše zdravje in dobro počutje. Ali bivalna klima povzroča ugodno ali neugodno počutje je odvisno v glavnem od:

- **temperature zraka**
- **površinske temperature sten, stropa in tal**
- **relativne vlažnosti zraka**
- **sposobnosti obodnih gradbenih elementov za ohranjanje toplote**
- **zaščite pred soncem**

Snovi z nizko toplotno prevodnostjo, kot na primer les ali mavec, dajejo občutek toplote in dobrega počutja.

Mavec vpliva na klimo v prostoru. V njegovi sredici je veliko por, ki ob visoki vlažnosti zraka v prostoru sprejemajo vlago in jo shranjujejo. Ko je zrak v prostoru suh, vlago ponovno oddajajo v okolico. Tako se klima v prostoru blago regulira brez vaše pomoči.





Dnevne prostore in jedilnico zračite vsak dan.

Vlago in vonj v kuhinji odstranite z odvajanjem sopare skozi nape in prezračevalne odprtine.

Spalnico močno prezračite v času, ko je ne uporabljate.

Kopalnice in stranišča je treba zaradi večje vlažnosti močno prezračiti večkrat na dan. Neogrevane pomožne prostore zračite le, kadar je zunanji zrak hladen in suh.



# Novo stanovanje - novo življenjsko občutje

Včasih so slabo zatesnjena okna in vrata sama poskrbela za dovod svežega in odvod vlažnega in rabljenega zraka. Danes se zavedamo, da moramo skrbno ravnati z zemeljskimi viri in varovati ozračje. Zato vpeljujemo toplotno izolacijo in varčevanje z energijo. Iz bojazni pred toplotnimi izgubami vse prepogosto opuščamo redno prezračevanje. Pri tem je temeljita izmenjava zraka v stanovanju življenjsko potrebna in sestavni del zdrave bivalne higiene.

Posebno pomembno je pogosto prezračevanje v novo zgrajenih hišah. Zaradi nižjih stroškov pazimo na to, da je čas gradnje čim krajši. Zato zgradbe ob predaji večinoma še niso pravilno presušene. Da bi to gradbeno vlago kar najhitreje odpravili, je v prvih dveh do treh letih posebno važno pogosto prezračevanje.

Poskrbite torej za prijetno in zdravo bivalno klimo!

## Kako pravilno prezračevati?

V mrzlih letnih časih priporočamo močno prezračevanje: okno odprete za kratek čas (okoli pet do deset minut) čim bolj na široko. Izmenjava zraka je zelo hitra, ne da bi se stene in pohištvo ohladilo. Prostor se zelo hitro ponovno segreje.

V toplih letnih časih lahko pustite okno poševno odprto. Zrak se sam od sebe počasi in zvezno izmenjuje.

# Notranje življenje stanovanjske stene Rigips

Stanovanjsko steno Rigips v bistvu tvorijo trije oziroma štirje sloji. Jedro tvori kovinska ali lesena konstrukcija, ki je na obeh straneh obložena z mavčno-kartonskimi ploščami. Četrty sloj je Isover izolacija iz steklene mineralne volne, ki je vstavljena v votli medprostor stene in je nepogrešljiva za doseganje visoke zvočne in/ali toplotne izolativnosti.

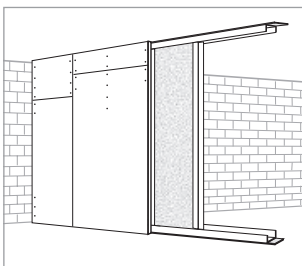
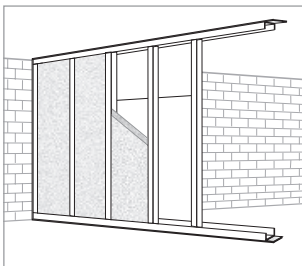
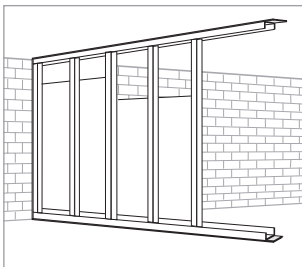
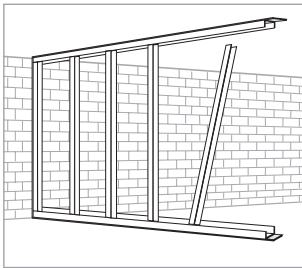
Na ta način je mogoče hitro in zanesljivo izdelati ločilne stene med prostori ali stenske obloge. Mavčno-kartonske plošče označujejo kot „elastično lupino“. V prostoru ublažijo in učinkovito oslabijo zvočne valove. Ker se zvočna energija ne prenaša na sosednje stenske in stropne konstrukcije, dosegajo vitke stene Rigips veliko zvočno izoliranost. Za enako izoliranost bi morale biti masivne stene nekajkrat debelejšje in težje. Prostor med mavčno-kartonskimi ploščami je zapolnjen z Isover izolacijskim materialom, zato se zvočno-izolacijski učinek poveča.

Tudi pri toplotni izolaciji postavljajo stanovanjske stene Rigips visoka merila.

Z meritvami so dokazali:

toplotni upor sten Rigips, z vstavljenno Isover mineralno volno, je tri do štirikrat večji kot pri primerljivih sistemih ločilnih sten (opečnih). To pomeni, da lahko prostori, obdani s stanovanjskimi stenami Rigips bolje ohranjajo temperaturo. To je važno posebno tedaj, ko želite imeti v kopalnici temperaturo 23°C, v sosednji spalnici pa le 19°C.

Odvisno od zahtev toplotne, zvočne in požarne zaščite so lahko kovinske podkonstrukcije obložene z mavčno-kartonskimi ploščami v enem, dveh ali treh slojih. Z debelino obloge seveda narašča sposobnost prenašanja obremenitev.



## Vse je odvisno od pravih sidrnih vložkov

Na stanovanjsko steno Rigips lahko pritrdite vse, od lahke slike do težke kuhinjske omarice. Uporabiti morate samo pravi kavelj ali sidrni vložek. Kateri je pravi, je odvisno od teže in oblike predmeta, ki ga želite obesiti.

Razlikujte med:

lahkim in ploščatim - kot slika

težkim in ploščatim - kot ogledalo

težkim in globokim - kot kuhinjska omarica.

Kavelj ali sidrni vložek izbirajte po teh treh kategorijah.



### NAPOTEK

Z detektorjem profilov lahko v steni enostavno in zanesljivo zasledite stenske profile iz lesa ali kovine, električno in vodovodno napeljavo.



## Lahko in ploščato - kot slika

Majhna bremena, kot jih za steno predstavljajo slike ali lahke oglasne table, lahko na stanovanjsko steno Rigips enostavno in varno pritrdite s kavlji za slike. En kavelj pri tem nosi težo do pet kilogramov.



**Dopustna obtežba na en kavelj na sliko  
(pri stenah z enojno oblogo)**

cca. 5 Kg

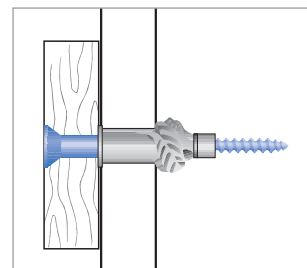
cca. 10 Kg

cca. 15 Kg



## Težko in ploščato - kot ogledalo

Srednje težke ploščate predmete kot velika ogledala ali slike pritrjujete s plastičnimi sidrnimi vložki za votle stene, ki lahko nosijo težo do 30 kg. Za pritrjevanje srednje težkih predmetov na mavčno-kartonsko steno uporabljajte samo sidrne vložke za votle stene. Takšen vložek se kot vsak drugi vstavi v pripravljeno izvrtino, nato pa se na drugi strani stene samodejno razširi in poveča obremenitveno površino. Zato tudi ogledalo potem zanesljivo visi na steni.



Dopustna obtežba  
plastičnega sidrnega  
vložka za votle stene\*

enoslojna obloga cca 20 kg

dvoslojna obloga cca 30 kg

\*Ti plastični ekspanzivni sidrni vložki so samo za enkratno uporabo! To pomeni, da morate zamenjati tudi vložek, če zamenjate pritrjeni predmet ali vijak.

### NAPOTEK

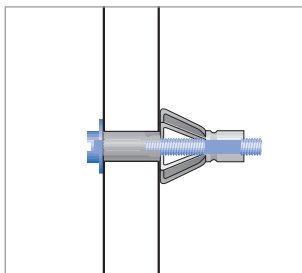
Naj vas lastnik stanovanja pouči, katere stene v vašem stanovanju so izdelane iz mavčno-kartonskih plošč. V majhen načrt vpišite, iz katerih materialov so posamezne stene, da boste imeli podatke kasneje vedno pri roki. Predlogo za takšno skico imate na zadnji strani te brošure.





# Težko in globoko - kot kuhinjska omarica

Težke predmete kot kuhinjske omarice ali knjižne police pritrдите z močnimi sidrnimi vložki za votle stene. Vsak takšen vložek lahko nosi težo do 50 kg. Tako težka bremena lahko pritrjujete samo na stene z dvoslojno oblogo. Pri debelini mavčno-kartonske plošče 1,25 cm je debelina dvoslojne obloge 2,5 cm - ni čudno, da je ta stena tudi veliko močnejša.



Dopustna obtežba kovinskega sidrnega vložka za votle stene\*

enoslojna obloga cca 30 kg

dvoslojna obloga cca 50 kg

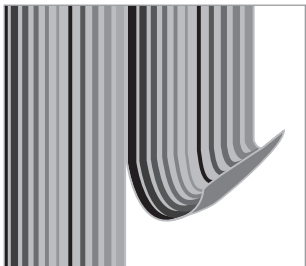
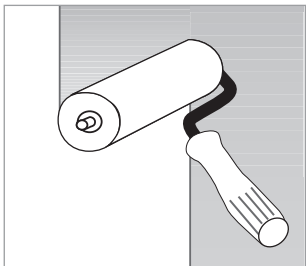
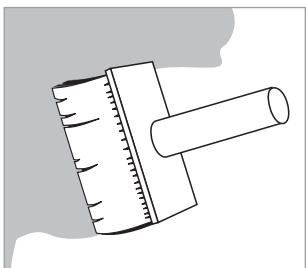
\* Kovinske sidrne vložke za votle stene lahko pri zamenjavi obešenega predmeta večkrat uporabite. Vložek čvrsto sedi v plošči, uporabite pa lahko vse vrste ustreznih vijakov.

## NAPOTEK

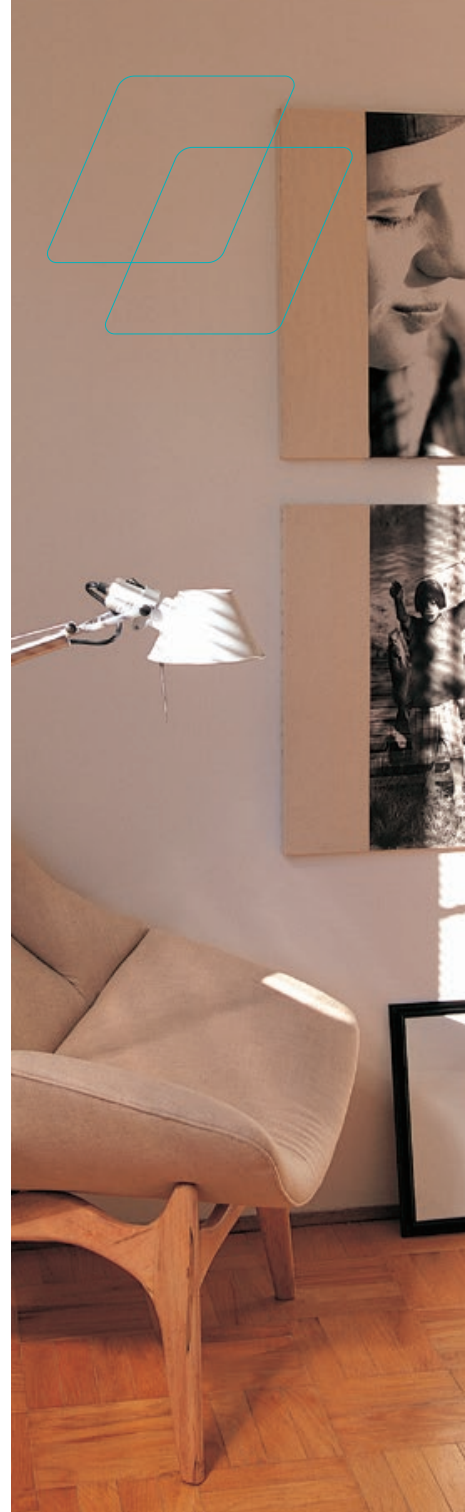
Velika prednost Rigips stanovanjskih sten je, da so suhe od vsega začetka. Pri mnogih elementih, kot so tla, masivne stene ali stropi, lahko traja še dve do tri leta, preden se resnično posušijo. Tukaj pomaga le eno: pogosto prezračevanje.

## Barvanje in polaganje tapet

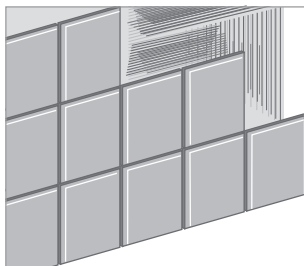
Stanovanjske stene Rigips je mogoče polepšati na podoben način kot vse druge stenske površine: s tapetami, barvami ali keramičnimi ploščicami. Gladka površina brez razpok nudi odlično podlago za vse prevleke.



Vseeno je, ali nanašate barvo na steno s premazovanjem ali z valjčkom. V obeh primerih je treba na steno najprej nanesti osnovni premaz. Ko je ta suh, lahko nadaljujete z vsemi tržno dosegljivimi disperzijskimi barvami. Silikatne, apnene in barve na osnovi vodnega stekla niso primerne. Upoštevajte navodila proizvajalcev. Z nanosom osnovnega premaza, ki omogoča menjavo tapet, se karton na ploščah med odstranjevanjem tapet ne poškoduje. Na ta način lahko uporabite vse tržno dosegljive tapete in lepila za tapete.



## Oblaganje s ploščicami



Prvi korak je - tako kot pri barvanju - osnovni premaz površine, ki jo boste oblagali. Pri zaprtih kabinah za prhanje in povesod tam, kjer voda teče naravnost po steni, je treba nanesti še vodotesni premaz. Nanj potem polagate ploščice na praktičen način s tankim slojem lepilne malte. Fuge le še zapolnite z fugirno malto - in gotovo je.

### NAPOTEK

Redno kontrolirajte silikonsko maso v fugah v mokrih prostorih. Če je postala zaradi stalnih obremenitev porozna ali luknjasta, jo zamenjajte.

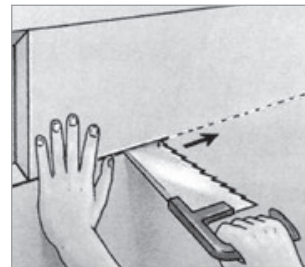


## Odpiranje in zapiranje stene

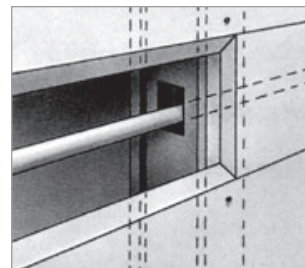
Dodatna vtičnica ali stikalo za luč? Pri stanovanjskih stenah Rigips je mogoče dodati električno napeljavo tudi naknadno na posebno zanesljiv, enostaven in čist način. Z nekaj prijemi izrežete odprtino v mavčno-kartonsko ploščo in tako pripravite steno za električarja. Ko je električna napeljava položena, lahko majhne odprtine v steni ponovno zadelate sami. Vstavite kos mavčno-kartonske plošče, ga trdno privijte na kovinske stebre in zadelajte stike z maso za fugiranje. Nato še premaz ali tapeta - in gotovo je. Nobenega mešanja malte za ometavanje, nobenega čakanja pri sušenju - enostavno in zanesljivo.

### NAPOTEK

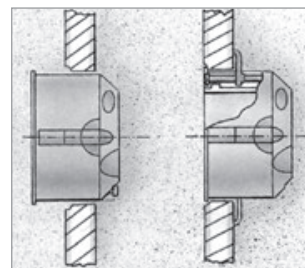
Majhne luknje v steni, ki nastanejo pri odstranjevanju žebeljev ali vložkov lahko enostavno popravite s polnilom za stike Rigips. Nato površino gladko obrusite, pobarvate ali obložite s tapetami ali keramičnimi ploščicami.



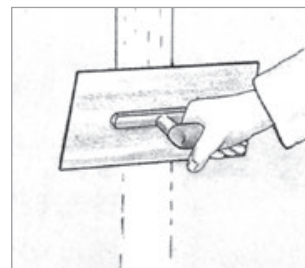
Rezanje utora



Polaganje električne napeljave



Namestitev doz za votle stene



Obdelava z lopatico



# Načrt stanovanja





**SAINT-GOBAIN GRADBENI  
IZDELKI D.O.O.**  
Cvetkova ulica 1  
1000 Ljubljana • Slovenija  
Tel.: 01 781 80 10  
[si@saint-gobain.com](mailto:si@saint-gobain.com)  
[www.saint-gobain.si](http://www.saint-gobain.si)



@SaintGobainSLO