

# Rigips® Traverza

Enostavno pritrjevanje  
bremen z Rigips® Traverzo



Schmetterlinge

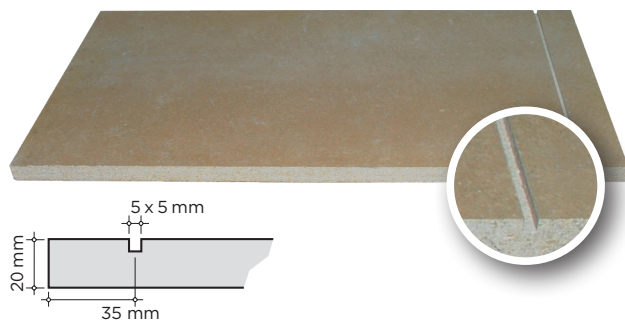


## Rigips Traverza

Standardno suhomontažno steno, je treba v skladu z DIN 4103-1 oziroma DIN 18183-1, na katere je treba pritrditi konzolna bremena nad 0,70 kN/m, ojačati v stenskem votlem medprostoru. Za to ojačitev je sedaj mogoče uporabiti Rigips Traverza, ki je bila razvita prav za ta namen.

### Rigips Traverza

- Gotova Traverza iz 20 mm debele mavčno vlaknene plošče Rigidur.
- Mere 300 x 610 mm
- V površini je rezkan utor, v katerega se utopi rob CW profila.
- Negorljiv razred gradbenega materiala A2-s1,d0



Nova Rigips Traverza



- ✓ **Negorljivo, material razreda A2-s1, d0**
- ✓ **Še posebej varna in enostavna montaža z hitrogradnimi vijaki za suho gradnjo**



- ✓ **Priročna obdelava brez dodatnih pripomočkov ali orodja**
- ✓ **Enostavno krajšanje, po potrebi**



- ✓ **Zahvaljujoč rezkanemu utoru ga je enostavno vgraditi v suhomontažno steno s CW profili**

### Lastnosti Rigips Traverze:

- Pritrditev konzolnih bremen po DIN 4103-1 oz. DIN 18183-1
- Evropski gradbeni proizvod po DIN EN 14190
- Lahko se integrira in izpolnjuje požarno odpornost za suhomontažne stene (brez dodatne toplotne obremenitve).
- Natančno prileganje za raster CW profilov 625 mm
- Enostavna montaža z Rigips vijaki za suhomontažo
- Lahko se po želji skrajša s preprostim rezom na željeno širino z razmikom < 625 mm.

### Možni načini uporabe Rigips Traverze:

Nosilnost Rigips Traverze v CW profilih do 1,5 kN/m po DIN 18183-1, npr. za:

- Kuhinjski elementi / omare
- Garderobe / police / monitorji / ročna oprijemala
- Šolske table / nosilci električnih kablov, itd.

### Možni pritrdilni elementi za bremena na Rigips traverzi:

- Ustrezen vijak z grobim navojem Ø 4 do 5 mm (npr. vijak za les)
- Rigips pritrdilni vijak FN
- Kovinski moznički za votle stene, kot npr. TOX Acrobat MHD-S M5 x 52



### ! Napotek

Dolžina vijaka mora biti večja od vsote debeline pritrjenega predmeta + debeline stenske obloge + 20 mm Traverze + 5 do 10 mm previsa.





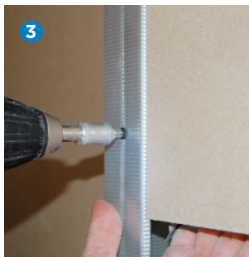
## Navodilo za montažo Rigips Traverze



Enostavno krajšanje z rezanjem na velikost z razmikom med CW profili < 625 mm.



Rigips Traverza tudi pri manjših CW profilnih razmikih.



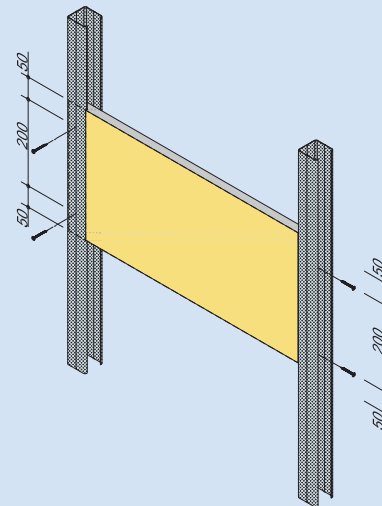
Rigips Traverza se vstavi med CW-profile na višino bremen ki jih bomo naknadno vgradili. Fiksiranje Rigips Traverze iv odprtem profilu z Rigips vijaki za hitro vgradnjo TN v področju sredine stranice profila. Po en vijačni spoj v spodnjem delu...



... in vijačni spoj v zgornjem delu.



### Napotek za obdelavo



Na nasprotni strani profila je Rigips Traverza pritrjena na ozko stran profila z dvema Rigips vijakom za hitro vgradnjo skozi lamelo CW profila.



### ! Napotek

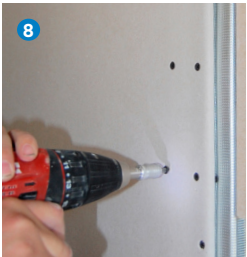
Pri privijanju vijakov pazite, da niso priviti preblizu roba.



6 Namestitov prvega sloja plošč.



7 Mavčnokartonsko oblogo pritrdimo z vijaki za suhomontažo Rigips TN v razmaku 170 mm v CW profil. (zgoraj, na sredi, spodaj)



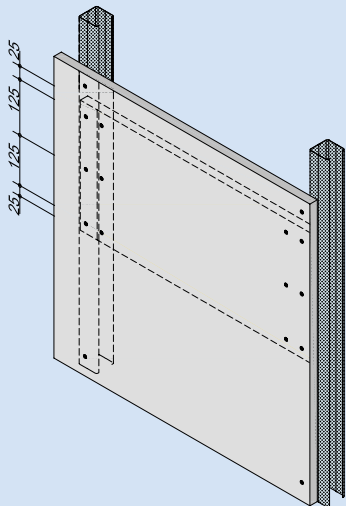
8 Pritrditev mavčnokartonske obloge v Rigips Traverzo z vsaj 3 vijaki Rigips vijaki TN za hitro vgradnjo.



9 Natačno vijačenje zgornjega sloja plošče s tremi fiksnimi točkami v Rigips Traverzo.



Napotek za obdelavo



Pritrditev konzolnih bremen

Največja dovoljena teža v kg pri 4 pritrdilnimi vijaki

Širina omarice 1.000 mm

		Globina omarice v mm			
		200	300	400	500
Višina omarice v mm	500	98	95	91	86
	600	99	97	94	91
	700	100	98	96	94
	800	100	99	98	95
	900	101	100	98	97
	1.000	101	100	99	98

# Rigips – Original. prostori za življenje.



## Več udobja za vse

Vsak dan preživimo do 90 % časa v zaprtih prostorih. Zato smo v Rigips-u prepričani, da dobro zasnovani prostori pomembno prispevajo k našemu dobremu počutju. Iz tega razloga razvijamo v prihodnost naravnane, trajnostne rešitve, ki so usmerjene v ustvarjanje najvišje ravni udobja uporabnika za vse zahteve in življenske situacije



## Gradnja usmerjena v prihodnost

Rigips je kot pionir in predhodnik suhe gradnje v Nemčiji vse od ustanovitve nenehno razvijal ta način gradnje - z različnimi inovacijami in visokokakovostnimi sistemskimi rešitvami. Naš cilj je razviti rešitve, ki so že prilagojene zahtevam jutrišnjega dne, da bi lahko zgradbe in prostor načrtovali na način, usmerjen v prihodnost.



## Preproste in varne rešitve

Naš razvoj se osredotoča na zanesljive, varne sisteme, ki izpolnjujejo nenehno naraščajoče in vedno bolj diferencirane zahteve v gradbeništvu. Z našimi preizkušenimi sistemi pomembno prispevamo k večji varnosti načrtovanja in obdelave ter večji učinkovitosti in kakovosti pri suhi gradnji.



## Trajnostni habitati za generacije

Rigips pomeni proizvodnjo okolju posebej prijaznih gradbenih materialov iz naravne surovine sadre. Zato se čutimo še posebej zavezani trajnostni gradnji. Za nas to pomeni tudi izboljšanje bivalnega ugodja in kakovosti življenja ljudi ter notranje vrednosti njihovih bivalnih prostorov. In to iz roda v rod.

© Saint-Gobain Rigips GmbH

## 1. izdaja, Maj 2018

Vse informacije v tej publikaciji so namenjene usposobljenim strokovnjakom in odražajo najnovejše stanje razvoja. Pripravljene so bile po našem najboljšem vedenju, vendar ne predstavljajo nobenih garancij. Ker si prizadevamo ponuditi najboljše možne rešitve, si pridržujemo pravico do sprememb zaradi izboljšav v aplikaciji ali proizvodnji.

Preverite ali imate zadnjo aktualno izdajo na spletu [rigips.de/infomaterial](http://rigips.de/infomaterial). Tiskarske napake niso izključene.

Upošteвайте tudi, da naši poslovni odnosi temeljijo izključno na naših splošnih pogojih prodaje in plačila (AGB) v trenutni različici. **Naši pogoji so na voljo na zahtevo ali na internetu na [rigips.de/AGB](http://rigips.de/AGB).**

Veselimo se dobrega sodelovanja in vam želimo veliko uspeha pri naših sistemskih rešitvah.

Vse pravice pridržane.

Vse izjave brez garancije.

Saint-Gobain Rigips GmbH

Climafit®, Die Dicke von Rigips®, Riduro®, Rifino®, Rifix®, Rigidur®, RigiProfil®, Rigips®, RigipsProfi®, RigiRaum®, RigiSystem®, RigiTherm®, Rigitone®, Rikombi®, Rimat®, RiStuck® in VARIO® so registrirane blagovne znamke Saint-Gobain Rigips GmbH. Activ'Air®, AquaBead®, Gyptone®, Glasroc®, Habito® in Levelline® so reistrirane blagovne znamke podjetja Saint-Gobain.

rigips.de



**Saint-Gobain Rigips GmbH**  
Schanzenstraße 84  
D-40549 Düsseldorf  
[rigips.de/kontakt](http://rigips.de/kontakt)  
Telefon: 0900-3776347\*

**Saint-Gobain Gradbeni izdelki d.o.o.**  
Sektor Rigips  
Pisarna: Leskoškova cesta 12  
1000 Ljubljana, Slovenija  
Telefon: +00386 (0)1 500 18 10