

Prvi fasadni sistem,  
ki zmore vse:  
**webertherm circle**



Nič več izgovorov:  
naš najboljši  
**fasadni sistem**  
vas prepriča.

Naš najboljši:  
**webertherm circle**

**webertherm circle** je prvi toplotnoizolacijski kompozitni fasadni sistem, ki ga je mogoče razstaviti in reciklirati po komponentah. Ko izpolni pričakovano življenjsko dobo, se iz sestavnih delov ustvarijo novi visokokakovostni izdelki.

*„Nič na svetu ni tako močno kot ideja, katere čas je prišel.“*

Victor Hugo

## Zero Waste – brez odpadkov Gradimo bolje.

Za gradbena dela v Nemčiji, na primer, vsako leto porabijo okoli pet milijonov kubičnih metrov izolacijskega materiala in 100 milijonov ton peska. Nepremičnina je dolgoročna naložba, vendar se vedno spreminja skozi razširitve ali predelave. V teh primerih ali pri rušenju se gradbeni materiali odložijo kot mešanica in se tako izgubijo za nadaljnjo uporabo v gradbeništvu. Naša družba si ne more več privoščiti tega dragega in ekološko nezadovoljivega procesa.

Pomanjkanje možnosti recikliranja toplotnoizolacijskih kompozitnih fasadnih sistemov je bila glavna kritika tega in tudi drugih kompozitnih gradbenih rešitev že od samega začetka. Ker, kot že pove izraz »kompozit«, se posamezni materiali neločljivo držijo drug drugega, jih je mogoče odstraniti le kot mešanico.

Saint-Gobain Weber je zdaj razvil rešitev: z novim toplotnoizolacijskim kompozitnim fasadnim sistemom brez odpadkov **webertherm circle** je mogoče vse komponente po odstranitvi sortirati in reciklirati.

Gradnja se razvija iz enkratne uporabe dragocenih virov surovin v njihovo ponovno uporabo. Ta trajnostni premium fasadni sistem omogoča načrtovanje in gradnjo z najvišjo kakovostjo in hkrati v ospredje postavlja ekološki napredek.



# Robusten, trpežen in z možnostjo reciklaže

## Veliko prednosti fasadnega sistema

V **webertherm circle** so združene vse prednosti weber fasadnih sistemov. Kot popolnoma mineralen fasadni toplotnoizolacijski kompozitni sistem nudi visoko požarno zaščito razreda A1 in je zato negorljiv. Ob visoki paroprepustnosti pozimi ohranja toploto v hiši, poleti pa preprečuje segrevanje objekta. Debeloslojnost komponent se odlikuje z veliko maso in zmogljivostjo shranjevanja toplote, kar spodbuja hitro sušenje sistema ter posledično na naraven način zmanjšuje možnost nastanka in razvoja alg in plesni. Visokokakovostna izolacija iz kamene volne hkrati nudi protihrupno zaščito.

Skupna debelina osnovnega in zaključnega ometa znaša do 25 mm, zato je **webertherm circle** primeren tudi za bolj obremenjene fasade. Posledično je zahtevnost vzdrževanja manjša, življenjska doba primerjalno na tankoslojne omete pa daljša.

AquaBalance mineralni zaključni sloji in barve nudijo povečano zaščito proti nastanku in razvoju alg in plesni. Okolju prijazna tehnologija AquaBalance temelji na fizikalnem principu in ne uporablja biocidnih dodatkov. S tem zaščitimo fasado in okolje.

Poleg omenjenih prednosti je **webertherm circle** prvi fasadni toplotnoizolacijski kompozitni sistem, ki omogoča možnost recikliranja. Sistem je mehansko pritrjen na steno. Ločevalna mrežica, vdelana v posebej razvit osnovni omet, in odsotnost lepila zagotavljata, da ga je mogoče popolnoma odstraniti in razstaviti po komponentah. **webertherm circle** v celotnem ciklu uporabe izpolnjuje enake zahteve glede trajnosti in varnosti kot katerikoli drug fasadni sistem. Zaradi svoje strukture omogoča recikliranje komponent, dodelave, predelave in nadaljnje tehnološke nadgradnje.



## Pregled prednosti sistema

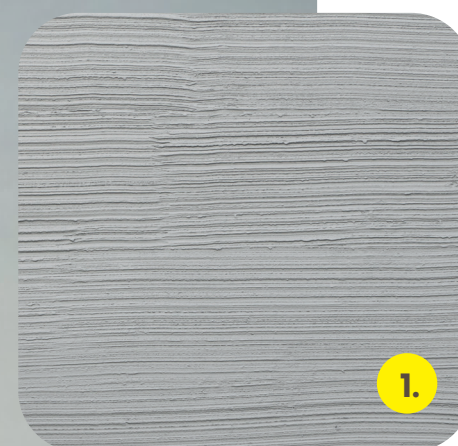
- ✓ popolnoma odstranljiv
- ✓ ločljiv po posameznih komponentah
- ✓ negorljiv
- ✓ masiven in popolnoma mineralen
- ✓ robusten in debeloslojen
- ✓ brez biocidov in okolju prijazen



# Ena površina, a **neomejene** možnosti

Individualna izvedba fasade

z mineralnim zaključnim ometom



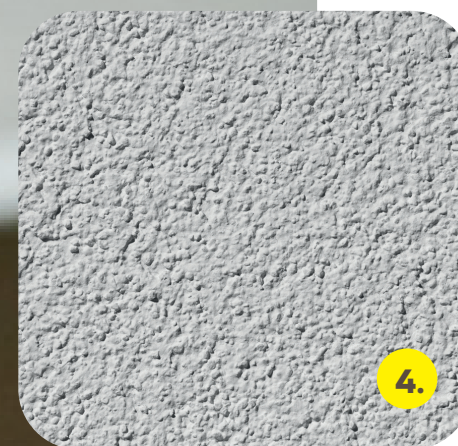
1.



2.



3.



4.



5.



6.

## Raznolikost struktur:

1. Metličen omet
2. Strugan omet
3. Fin omet
4. Zaglajen omet
5. Vlečen omet
6. Zariban omet

Kakovostna gradnja zahteva ustrezno zaključno obdelavo. Navsezadnje tehnično zahtevna in trajno lepa fasada ne služi le za izgled, ampak prispeva k dolgoročni ohranitvi vrednosti nepremičnine.

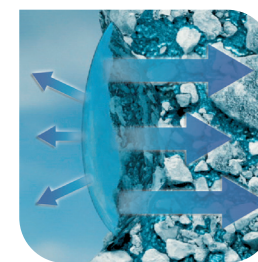
Mineralni zaključni ometi niso zanimivi le zaradi svoje dolgotrajnosti, temveč je z njimi možno ustvariti zanimive estetske učinke. S spremenljivo debelino nanosa in zaključno obdelavo dajejo fasadi zanimiv in individualen pridih.

Spekter oblikovanja mineralnih zaključnih ometov je skoraj neskončen. Zaradi različnih barvnih in strukturnih kombinacij je vsaka fasada edinstvena. Poleg dobro znanih struktur, kot so zaribana, zaglajena ali fina, lahko izbirate tudi med klasičnimi tehnikami obdelave, kot sta vlečena ali metličena.

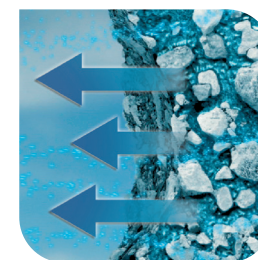




## Delovanje tehnologije AquaBalance



Ko vlaga v ozračju pade, se vlaga iz ometa takoj sprosti nazaj v ozračje. Fasada se veliko hitreje suši in ne predstavlja gojišča alg in plesni.



Hidrofilna površina ometa razširi vodne kapljice in tako poveča aktivno površino izhlapevanja. Odvečna vlaga se začasno absorbira v kapilare.

## Masivno in mineralno Visokokakovostni materiali brez biocidov

**webertherm circle** ne navdušuje le s svojo vrhunsko kakovostjo in možnostjo recikliranja. Pri tem vrhunskem sistemu je tudi površinska obdelava z mineralnim zaključnim ometom AquaBalance izjemno kvalitetna.

Že od leta 2019 Weber Nemčija celotno ponudbo zaključnih ometov opremlja s tehnologijo AquaBalance, ki prevzema hidrofilni princip

mineralnega ometa. Vlaga, ki se odvzame s površine, se shrani v finih kapilarah v zgornjih slojih ometa in se ponovno kontrolirano sprosti, ko se temperatura dvigne. Vlaga se tako na površini fasade ne zadržuje, plesni in alge pa imajo majhne možnosti za razvoj.

S svojimi izključno mineralnimi sestavinami, ki so brez biocidov, **webertherm circle** prispeva k trajnostnemu ekološkemu načinu življenja in zadovoljuje vse večje potrebe po zdravem življenjskem okolju.





### webertherm circle

ponuja odgovore na vsa vprašanja o fasadnih sistemih: o mrazu, vročini in zvočni izolaciji, o varnosti v primeru požara, o zaščiti pred algami in plesnijo, trdnosti, svobodi oblikovanja in doslej nerešenem vprašanju možnosti recikliranja.

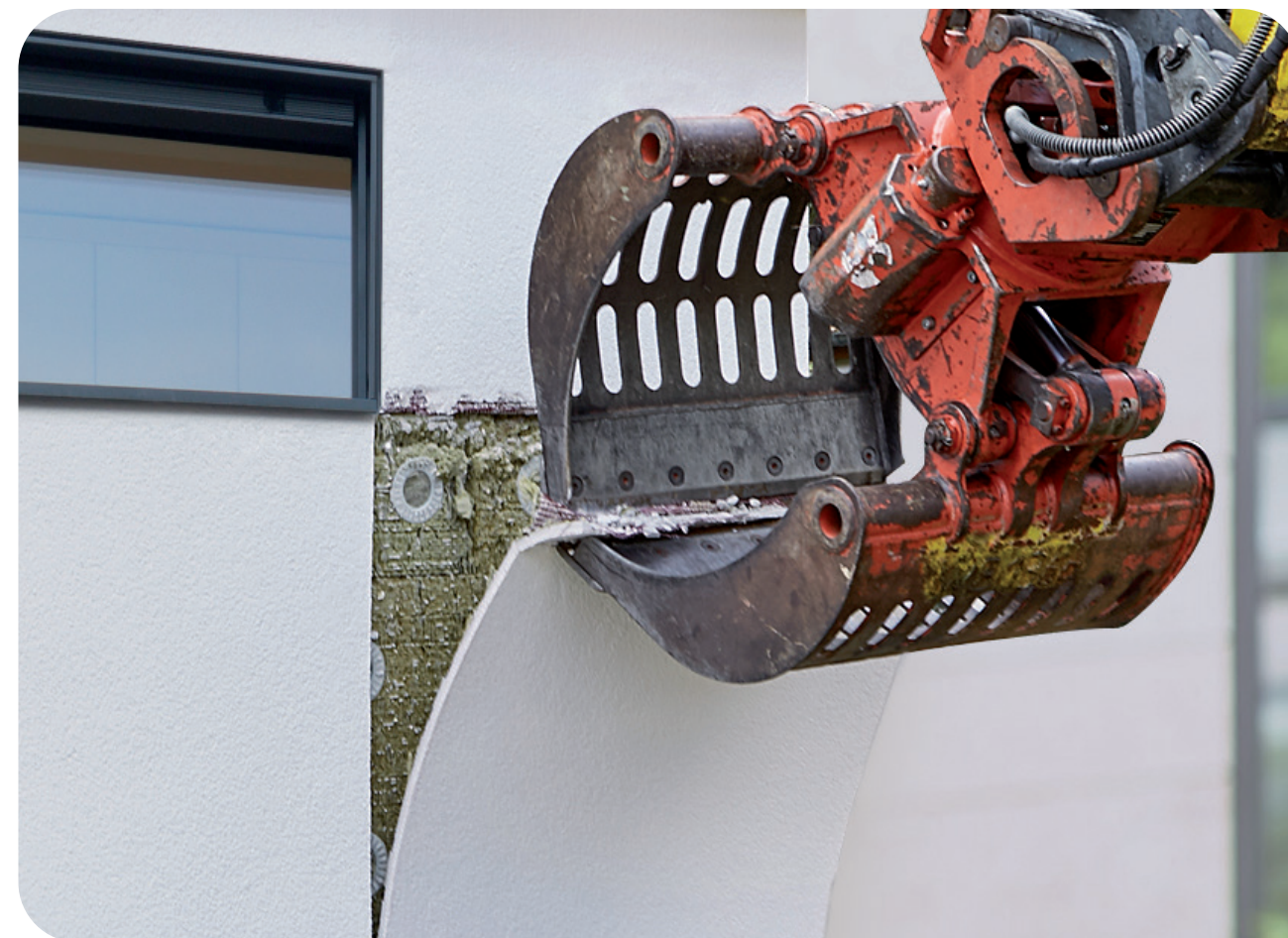
## Enostavno odstranite, prosim!

### Čisto ločevanje in recikliranje

#### Življenjski krog fasadnega sistema

Na neki točki vsaka gradbena komponenta doseže konec svoje življenjske dobe. Takrat se pri **webertherm circle** stvari šele zares začnejo. Čisto ločeni drug od drugega postanejo sestavni deli dragocene surovine in dobijo novo življenje.

Zajemalka bagra enostavno potegne plast ometa, ki je skupaj z ločilno mrežico razdeljena na manjša polja, z mineralne volne. Jeklena pritrdila odvijemo iz stene in njihove glave odrežemo z rezilnim orodjem. Mineralno volno lahko nato v celoti odstranimo s stene. Ker je vse sestavne dele mogoče enostavno ločiti drug od drugega, je demontaža opravljena hitro. Razstavljene komponente se zbirajo ločeno in ponovno uporabijo kot nemešane surovine.





Tukaj so  
**surovine** prihodnosti.

Kaj se zgodi po razgradnji z ...



**... izolacijskimi ploščami iz mineralne volne?**

Mineralno volno je možno neposredno reciklirati. Najde nov namen pri izolaciji votlih sten in dilatacij ali kot izolacija za vpihovanje.



**... mineralnim ometom?**

Omet se zmelje in uporablja kot dodatek v sekundarnih mineralnih gradbenih materialih.



**... mrežico iz steklenih vlaken?**

Mrežico se razreže in vključi v materiali cikla. Uporablja se na primer za ojačitev plastičnih komponent.



**... jeklenimi vijaki?**

Po ločitvi od poliamidne prevleke se jeklo stopi in uporabi za nove jeklene izdelke.



**... plastičnimi vložki?**

Plastika dobi novo življenje v gradbeništvu. Uporabi se lahko tudi za izdelavo pripomočkov pri vgradnji fasadnih sistemov.



# Plast za plastjo

Inovativen sistem, preverjena izvedba

**1.** Izolacijske plošče pritrdimo na steno, brez lepljenja, z vijačnimi poglobljenimi sidri.

**2.** Z vstavljanjem sidrnih čepov preprečimo toplotne mostove in omogočimo kasnejšo demontažo.

**3.** Debeloslojni osnovni omet se nanese neposredno na izolacijsko ploščo v sloju debeline 8-12 mm.

**4.** Ločevalna mrežica je nameščena blizu izolacijskega materiala. Pri demontaži drži omet skupaj in skrbi, da se sloj ometa lažje loči od izolacijskega materiala.

**5.** Armirni sloj sledi ločilnemu sloju. V ta namen naneseemo lahko armirno malto v sloju debeline 5-8 mm, skupaj z armirno mrežico.

**6.** Vogali in ojačitve so izvedene na enak način kot pri običajnih fasadnih sistemih.

**7.** Sledi nanos zaključnega sloja. Skupna debelina slojev (ločilni, armirni in zaključni) lahko znaša nad 25 mm.

**8.** Uporaba mineralnih zaključnih slojev omogoča enostavno, sortirano reciklažo celotnega sloja ometov.



## Premium fasadni sistem webertherm circle

Izolacijska plošča webertherm MW 40  
Fassade circle

Vijačno sidro webertherm SRD-5  
s podložno ploščico VT 112

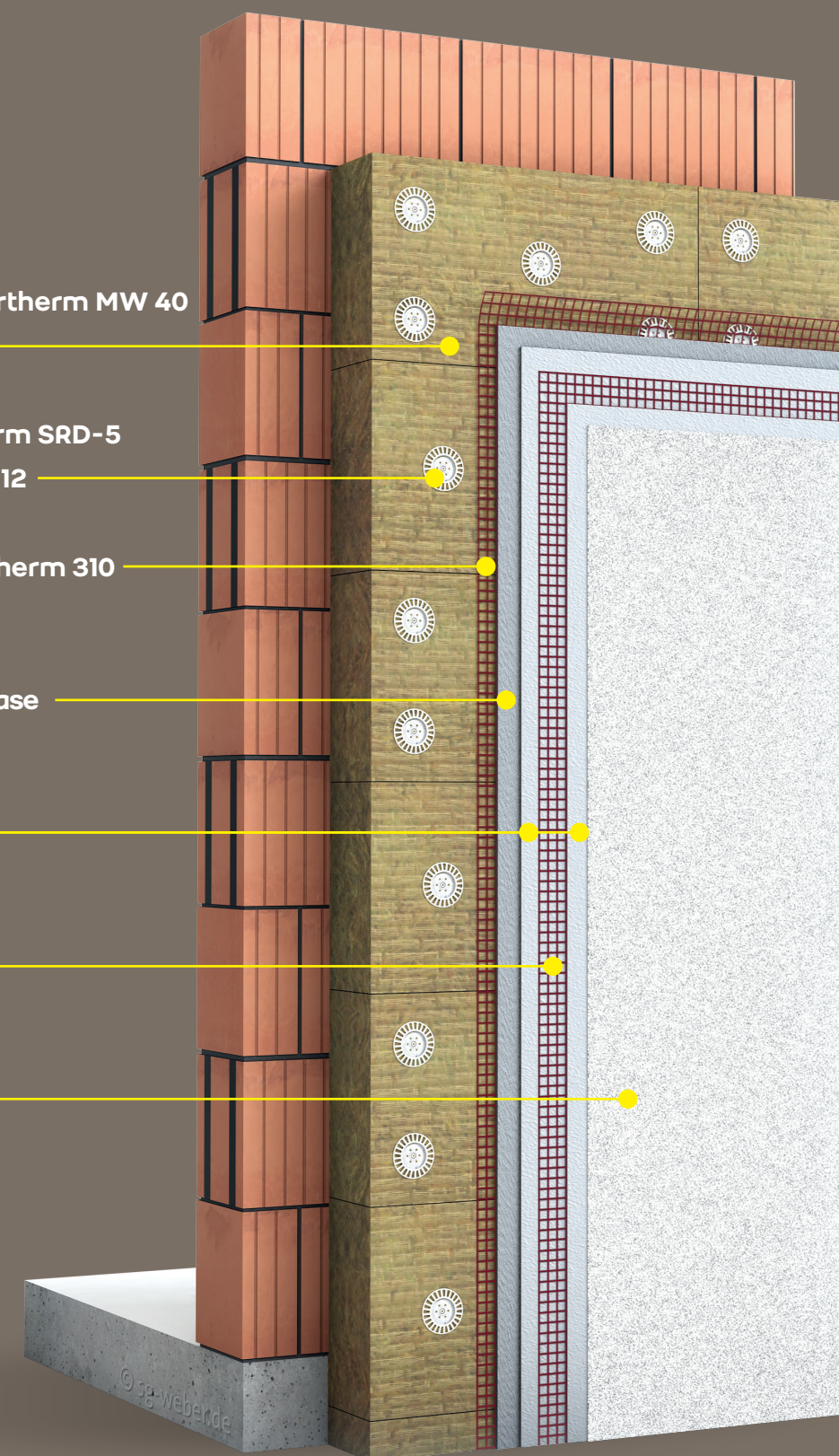
Ločilna mrežica webertherm 310

Osnovni armirni omet  
webertherm armadura base

Lahka armirna malta  
webertherm 302

Armirna mrežica  
webertherm 310

Mineralni zaključni sloj  
webertop, weberstar





Pri Webru **skrbimo**  
za **ljudi** in za njihovo **okolje**.

Ugodje

**Skrbimo**  
za ugodje bivanja ljudi.

Razumevanje

**we  
care**

Dolgoročnost

**Skrbimo**  
za to, kar je ljudem pomembno.

**Skrbimo**  
za dolgoročno odgovornost.



SAINT-GOBAIN GRADBENI IZDELKI D.O.O.  
Cvetkova ulica 1  
1000 Ljubljana • Slovenija  
Tel.: 01 781 80 10  
[www.saint-gobain.si](http://www.saint-gobain.si)  
[si@saint-gobain.com](mailto:si@saint-gobain.com)