



Načrtovanje in gradnja *Instalacijske stene*

RIGIPS sistemi zagotavljajo kvaliteto in varnost konstrukcij. Tako za Vas, kot za Vaše stranke.

S sistemi RIGIPS ste se modro odločili za kompletne rešitve gradbenega segmenta od enega ponudnika. Komponente sistemov in proizvodov so med seboj usklajeni, kar Vam zagotavlja kvaliteto in varnost pri izvedbi, v največji možni meri. Tako boste izpolnili svoje visoke zahteve po solidni gradnji, kot tudi zahteve investitorja po udobju, gospodarnosti, ekonomičnosti in trajnosti.

Testirane in v praksi preizkušene RIGIPS sistemske rešitve, nudijo odlično funkcionalnost in premorejo lastnosti, ki so nad zakonskimi standardi in normami. Kvaliteta brez kompromisov - zagotavljamo jo z lastno nenehno kontrolo proizvodnje in tudi s kontrolo neodvisnih, zunanjih institucij za preverjanje kvalitete (ISO 9001).

Ne glede ali je arhitekt, razvojni inženir, izvajalec ali prodajalec gradbenega materiala. S sistemi suho montažne gradnje znamke RIGIPS ste se odločili za sistemske rešitve, ki nudijo v največji meri varnost, preizkušeno znamko sistema in obširne servisne ponudbe, ki Vaše delo učinkovito podpirajo. Sem štejemo predvsem:

- **Testirana zanesljivost med seboj usklajenih sistemskih komponent**
- **Kvaliteta in lastnosti so nas normiranimi standardi**
- **Posebne svetovalne storitve za arhitekta in projektanta**
- **Tehnično svetovanje (tudi na gradbiščih) in tehnična služba za stranke**
- **Obširna klasifikacijska poročila, atesti in dovoljenja za uporabo**
- **Naše stranke imajo dostop do brezplačnih orodij, kot so CADs, App, izračun požarne zaščite, izračun količin**
- **Obširen program izobraževanja**

Vse informacije o Vaših RIGIPS sistemskih prednostih najdete na spletni strani www.rigips.com

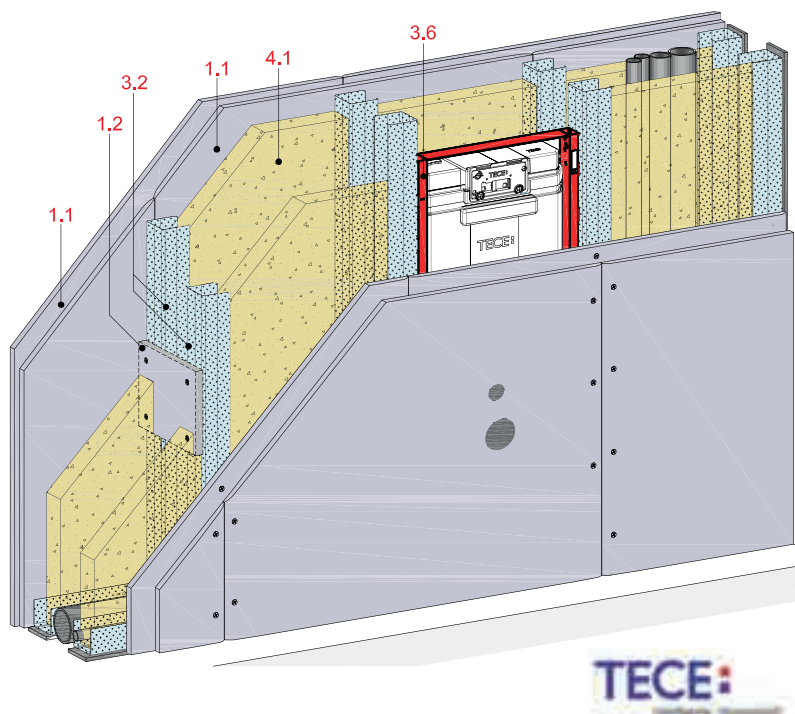


Instalacijske stene			
	Nova št. sistema	Stara št. sistema	Stran
Instalacijske stene, 2-slojna obloga	IW22		
z Rigips impregniranimi gradbenimi ploščami RBI	IW22RB	3.41.04-05	IW 2
z Rigips ognjeodpornimi impregniranimi ploščami RFI	IW22RF	3.41.04-05	IW 4
z Rigidur H mavčno vlaknenimi ploščami	IW22RH	3.66.01	IW 6
Detajli	IW22-D		IW 8

(3.41.04-05)

Instalacijske stene 2-slojna obloga

z Rigips impregniranimi gradbenimi ploščami RBI



Tehnični podatki

Zvočna zaščita

 R_w do 56 dB

Požarna zaščita

EI 30

Višina stene

do 6.000 mm

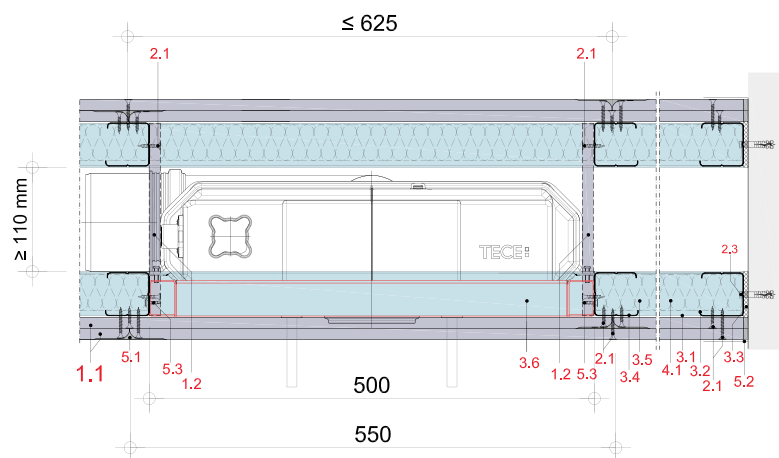
Debelina stene

 ≥ 155 mm

Teža (brez izolacije)

do cca. 46 kg/m²

Vzdolžni prerez



Debelina in teža stene

Obloga mm	Stenski profil	Deb. stene mm	Teža stene kg/m ²
2 x 12,5	2 x CW 50	≥ 155	45
2 x 12,5	2 x CW 75	≥ 205	45
2 x 12,5	2 x CW 100	≥ 255	46

Teže sten brez izolacije

Sestava sistema

1 Obloga	1.1	Rigips impregnirana gradbena plošča RBI
	1.2	Pasovi plošč, h ≥ 300 mm
2 Pritrditev	2.1	Rigips hitrovgradni vijaki TN
	2.2	Pritrditev na obodu, npr. Rigips vijak z vložkom 6/35
3 Podkonstrukcija	3.1	RigiProfil UW 50/75/100 kot talni in stropni priključek
	3.2	RigiProfil CW 50/75/100
	3.3	Rigips tesnilni trak
	3.4	Rigips ojačitveni profil UA 50/75/100
	3.5	Rigips priključni kotnik za profil UA 50/75/100
	3.6	Nosilno stojalo TECE npr. za WC
4 Izolacija	4.1	Zvočna zaščita: npr. ISOVER TWKF
	5.1	npr. fugirna masa VARIO, SUPER ali RIFINO TOP
5 Fugiranje	5.2	Rigips ojačitveni trak ali alternativno Rigips TrennFix po navodilih za vgradnjo

Podrobna navodila

Detajli	Stran
Priključek na tla	IW 8
Stenski priključek	IW 8
Stropni priključek	IW 9
Priključek na kad	IW 9
Izdelava kotov	IW 9
Vgradnja sanitarnih elementov	IW 10
Nosilna stojala	IW 13
Vgradnja armatur	IW 16
Vgradnja revizijskih vrat	IW 16

Zvočna zaščita

Obloga na vsaki strani stene mm	Podkonstrukcija Profili	Osni razmak a mm	Debelina stene mm	Izolacija debelina mm	Zvočna izolacija R_w dB
2 x 12,5	2 x CW 50	625	155	50 ¹⁾	56

¹⁾ npr. ISOVER TWKF

Opomba

R_w = ocenjena vrednost zvočne izolacije montažne stene brez vzdolžnih prenosov zvoka preko sosednjih gradbenih elementov.

Požarna zaščita

Obloga na vsaki strani stene mm	Podkonstrukcija Profili	Osni razmak a mm	Izolacija Deb. mm	Gostota kg/m ³	Material razreda	Razred požarne odpornosti
2 x 12,5	≥ 2 x CW 50	625	ni potrebna			EI 30 ¹⁾

¹⁾ V skladu s potrjenim sanitarnim elementom

Napotek

Sprednji rob sanitarnih modulov in sprednji rob profilov CW/UA morajo biti poravnano nameščeni.

Dopustne višine sten z povezanimi pokončnimi CW profili

Obloga na vsaki strani stene mm	Podkonstrukcija Profili	Osni razmak a mm	največje dopustne višine stene mm
2 x 12,5	2 x CW 50	625	4.000
2 x 12,5	2 x CW 75	625	5.000
2 x 12,5	2 x CW 100	625	6.000

Dopustne višine sten z nepovezanimi pokončnimi CW profili

Obloga na vsaki strani stene mm	Podkonstrukcija Profili	Osni razmak a mm	največje dopustne višine sten mm
2 x 12,5	2 x CW 50	625	2.900 ¹⁾
2 x 12,5	2 x CW 75	625	4.000
2 x 12,5	2 x CW 100	625	4.500

¹⁾ Vrednosti veljajo samo za kategorije uporabe A in B1

(3.41.04-05)

Instalacijske stene 2-slojna obloga

Technical cross-section diagram of a TECE roof system. The diagram shows the assembly of the roof structure, including insulation, waterproofing, and the TECE roof panel. Key components are labeled with numbers:

- 1.1: Points to the structural base and the outer waterproofing layer.
- 1.2: Points to the inner waterproofing layer.
- 3.2: Points to the insulation layer.
- 4.1: Points to the drainage channel.
- 3.6: Points to the TECE roof panel.

The diagram also shows a cross-section of the TECE roof panel, which is a composite material with a core of insulation and a top layer of waterproofing. The panel is shown being installed over the existing roof structure.

Zvočna zaščita

R_w do 56 dB

Požarna zaščita

EI 90

Višina stene

do 6.000 mm

Debelina stene

≥ 155 mm

Teža stene (brez izolacije)

do ca. 47 kg/m²



Technical drawing of a TECE shower tray installation, showing cross-sections and dimensions. The drawing includes a top view and a side view. The top view shows a rectangular shower tray with a central drain and a surrounding curb. The side view shows the tray's profile and its connection to the wall and floor. Dimensions are provided in millimeters (mm) and centimeters (cm). Key dimensions include a maximum width of 625 mm, a minimum height of 110 mm, and a total width of 500 mm. The drawing also shows the tray's connection to the wall and floor, with dimensions for the curb and the tray's depth. The TECE logo is visible on the tray's surface.

Obloga mm	Stenski profil	Deb. stene mm	Teža stene kg/m ²
2 x 12,5	2 x CW 50	≥ 155	46
2 x 12,5	2 x CW 75	≥ 205	46
2 x 12,5	2 x CW 100	≥ 255	47

Teže sten brez izolacije

1 Obloga	1.1 Rigips impregvirane ognjeodporne plošče RFI 1.2 Pasovi plošč, $h \geq 300 \text{ mm}$
2 Pritrditev	2.1 Rigips hitrovgradni vijaki TN 2.2 Pritrditev na obodu, npr. Rigips vijak z vložkom 6/35
3 Podkonstrukcija	3.1 RigiProfil UW 50/75/100 kot talni in stropni priključek 3.2 RigiProfil CW 50/75/100 3.3 Rigips tesnilni trak 3.4 Rigips ojačitveni profil UA 50/75/100 3.5 Rigips priključni kotnik za profil UA 50/75/100 3.6 Nosilno stojalo TECE npr. za WC
4 Izolacija	4.1 Zvočna zaščita: ISOVER TWKf Požarna zaščita: ni potrebna
5 Fugiranje	5.1 npr. fugirna masa VARIO, SUPER ali RIFINO TOP 5.2 Rigips ojačitveni trak ali alternativno Rigips TrennFix po navodilih za vgradnjo

Detalji	Stran
Priključek na tla	IW 8
Stenski priključek	IW 8
Stropni priključek	IW 9
Priključek na kad	IW 9
Izdelava kotov	IW 9
Vgradnja sanitarnih elementov	IW 10
Nosilna stojala	IW 13
Vgradnja armatur	IW 16
Vgradnja revizijskih vratc	IW 16

Zvočna zaščita

Obloga na vsaki strani stene mm	Podkonstrukcija Profili	Osni razmak a mm	Debelina stene mm	Izolacija debelina mm	Zvočna izolacija R_w dB
2 x 12,5	2 x CW 50	625	155	50 ¹⁾	56

¹⁾ npr. ISOVER TWKF

Opomba

R_w = ocenjena vrednost zvočne izolacije montažne stene brez vzdolžnih prenosov zvoka preko sosednjih gradbenih elementov.

Požarna zaščita

Obloga na vsaki strani stene mm	Podkonstrukcija Profili	Osni razmak a mm	Izolacija			Razred požarne odpornosti
			Deb. mm	Gostota kg/m ³	Material razreda	
2 x 12,5	≥ 2 x CW 50	625	ni potrebna			EI 90 ¹⁾

¹⁾ V skladu s potrjenim sanitarnim elementom

Napotek

Sprednji rob sanitarnih modulov in sprednji rob profilov CW/UA morajo biti poravnano nameščeni.

Dopustne višine sten z povezanimi pokončnimi CW profili

Obloga na vsaki strani stene mm	Podkonstrukcija Profili	Osni razmak a mm	največje dopustne višine sten mm
2 x 12,5	2 x CW 50	625	4.000
2 x 12,5	2 x CW 75	625	5.000
2 x 12,5	2 x CW 100	625	6.000

Dopustne višine sten z nepovezanimi pokončnimi CW profili

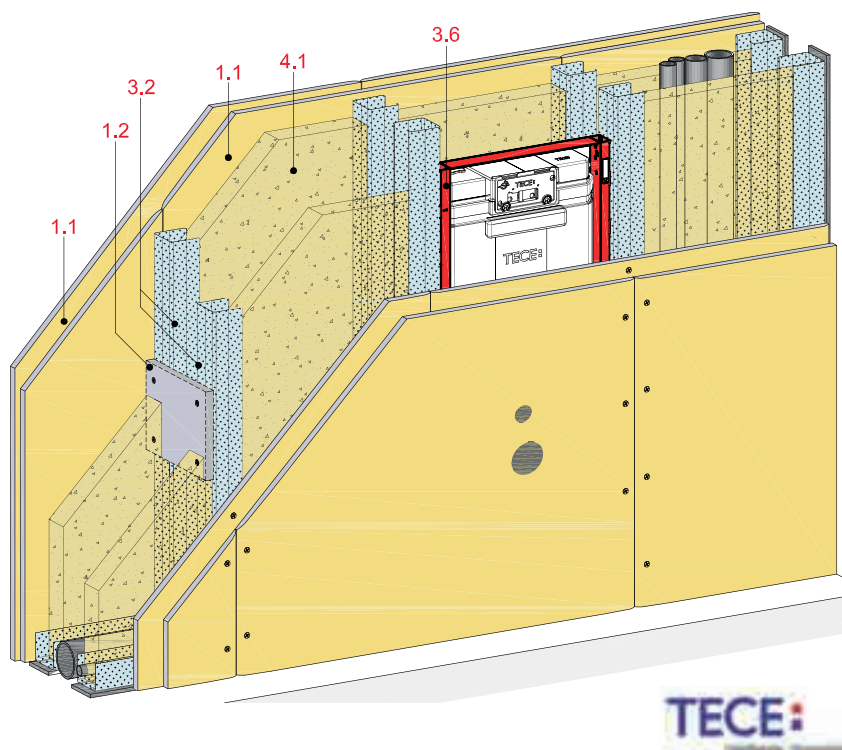
Obloga na vsaki strani stene mm	Podkonstrukcija Profili	Osni razmik a mm	največje dopustne višine sten mm
2 x 12,5	2 x CW 50	625	2.900 ¹⁾
2 x 12,5	2 x CW 75	625	4.000
2 x 12,5	2 x CW 100	625	4.500

¹⁾ Vrednosti veljajo samo za kategorije uporabe A in B1

(3.66.01)

Instalacijske stene 2-slojna obloga

z Rigidur H mavčno vlakneno ploščo



Tehnični podatki

Zvočna zaščita

 R_w do 69 dB

Požarna zaščita

EI 90

Višina stene

do 6.000 mm

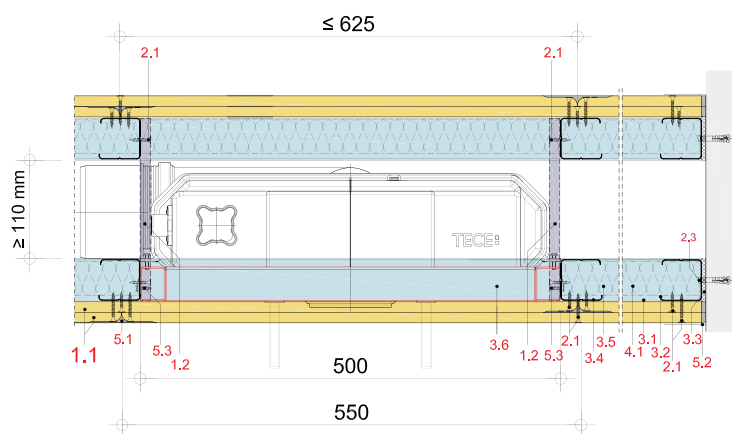
Debelina stene

 ≥ 155 mm

Teža (brez izolacije)

do ca. 66 kg/m²

Vzdolžni prerez



Debelina in teža stene

Obloga mm	Stenski profil	Deb. stene mm	Teža stene kg/m ²
2 x 12,5	2 x CW 50	≥ 155	65
2 x 12,5	2 x CW 75	≥ 205	65
2 x 12,5	2 x CW 100	≥ 255	66

Teže sten brez izolacije

Sestava sistema

1 Obloga	1.1 Rigidur H mavčno vlaknene plošče 1.2 Pasovi plošč, h ≥ 300 mm
2 Pritrditev	2.1 Rigidur hitrovgradni vijaki 2.2 Pritrditev na obodu, npr. Rigips vijak z vložkom 6/35
3 Podkonstrukcija	3.1 RigiProfil UW 50/75/100 kot talni in stropni priključek 3.2 RigiProfil CW 50/75/100 3.3 Rigips tesnilni trak 3.4 Rigips ojačitveni profil UA 50/75/100 3.5 Rigips priključni kotnik za profil UA 50/75/100 3.6 Nosilno stojalo TECE npr. za WC
4 Izolacija	4.1 Zvočna zaščita: npr. ISOVER TWKF
5 Fugiranje	5.1 npr. fugirna masa VARIO, SUPER ali RIFINO TOP 5.2 Rigips ojačitveni trak ali alternativno Rigips TrennFix po navodilih za vgradnjo

Podrobna navodila

Detajli	Stran
Priključek na tla	IW 8
Stenski priključek	IW 8
Stropni priključek	IW 9
Priključek na kad	IW 9
Izdelava kotov	IW 9
Vgradnja sanitarnih elementov	IW 10
Nosilna stojala	IW 13
Vgradnja armatur	IW 16
Vgradnja revizijskih vrat	IW 16

Zvočna zaščita

Obloga na vsaki strani stene mm	Podkonstrukcija Profili	Osni razmak a mm	Debelina stene mm	Izolacija debelina mm	Zvočna izolacija R_w dB
2 x 12,5	2 x CW 50	625	155	2 x 50 ¹⁾	61 ²⁾
2 x 12,5	2 x CW 50	625	155	2 x 50 ¹⁾	69 ³⁾

¹⁾ npr. ISOVER TWKF²⁾ Pokončni CW profili na tretinah povezani med seboj s pasovi plošč³⁾ Pokončni CW profili niso povezani med seboj s pasovi plošč

Opomba

Vrednosti so bile ugotovljene brez vgrajenih sanitarnih elementov v instalacijski steni.

R_w = ocenjena vrednost zvočne izolacije montažne stene brez vzdolžnih prenosov zvoka preko sosednjih gradbenih elementov.

Požarna zaščita

Obloga na vsaki strani stene mm	Podkonstrukcija Profili	Osni razmak a mm	Izolacija Deb. mm	Gostota kg/m ³	Material razreda	Razred požarne odpornosti
2 x 12,5	≥ 2 x CW 50	625	ni potrebna			EI 90 ¹⁾

¹⁾ V skladu s potrjenim sanitarnim elementom

Napotek

Sprednji rob sanitarnih modulov in sprednji rob profilov CW/UA morajo biti poravnano nameščeni.

Dopustne višine sten z povezanimi pokončnimi CW profili

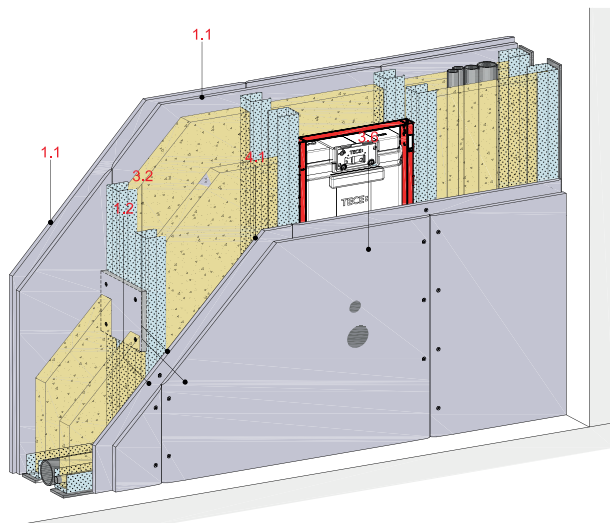
Obloga na vsaki strani stene mm	Podkonstrukcija Profili	Osni razmak a mm	največje dopustne višine sten mm
2 x 12,5	2 x CW 50	625	4.000
2 x 12,5	2 x CW 75	625	5.000
2 x 12,5	2 x CW 100	625	6.000

Dopustne višine sten z nepovezanimi pokončnimi CW profili

Obloga na vsaki strani stene mm	Podkonstrukcija Profili	Osni razmak a mm	največje dopustne višine sten mm
2 x 12,5	2 x CW 50	625	2.900 ¹⁾
2 x 12,5	2 x CW 75	625	4.000
2 x 12,5	2 x CW 100	625	4.500

¹⁾ Vrednosti veljajo samo za kategorije uporabe A in B1

Stena z dvojno kovinsko podkonstrukcijo 2-slojna obloga



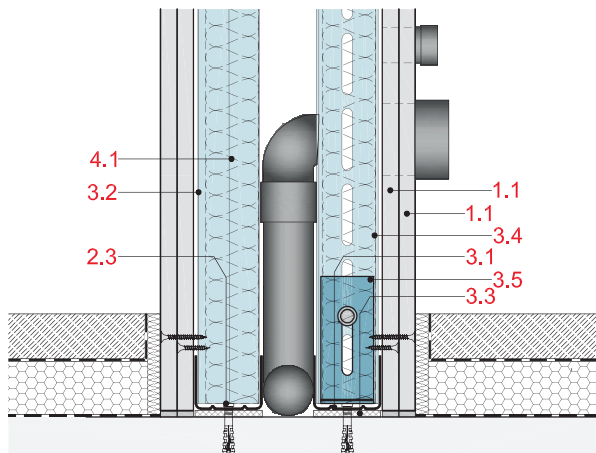
Sestava sistema

- 1.1 Obloga (impregnirana)
- 1.2 Pasovi plošč h = 300 mm
- 2.1 Rigips hitrovgradni vijaki TN
- 2.2 Rigips hitrovgradni vijaki TB
- 2.3 Pritrditev na obodu
- 3.1 RigiProfil UW kot talni in stropni priključek
- 3.2 RigiProfil CW 50/75/100
- 3.3 Rigips tesnilni trak
- 3.4 Rigips ojačitveni profil UA
- 3.5 Rigips priključni kotnik za profil UA
- 3.6 Podporno stojalo TECE npr. za WC
- 4.1 Izolacija
- 5.1 npr. fugirna masa VARIO, SUPER ali RIFINO TOP
- 5.2 Rigips ojačitveni trak ali alternativno Rigips TrennFix po navodilih za vgradnjo
- 5.3 Tekoča tesnilna folija
- 5.4 Tesnilni trak
- 5.5 Plastoelastična fugirna masa
- 5.7 Tesnilna manšeta
- 6.1 Ploščice
- 7.1 Revizijska vratica

Talni priključek na masiven strop / stenski priključek

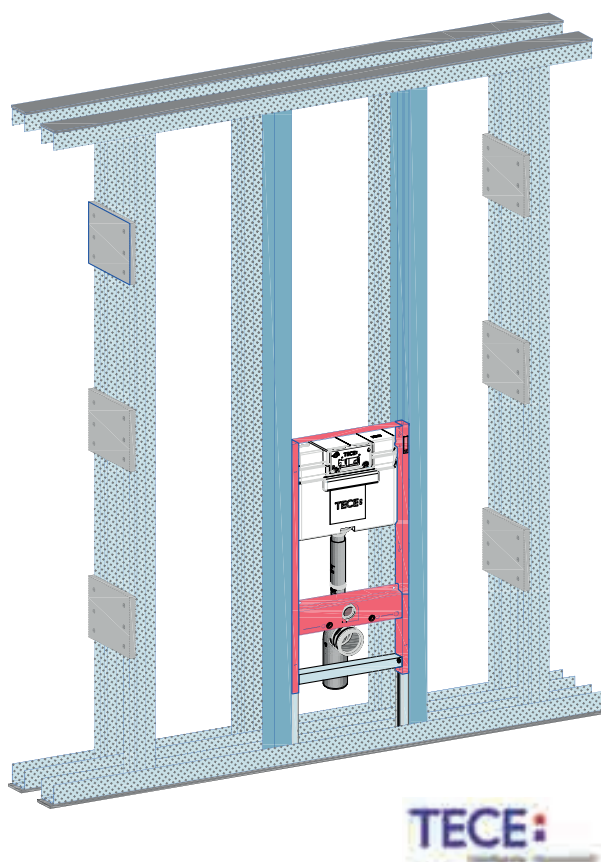
IW22-D-BM-1

Priključek na masivna tla



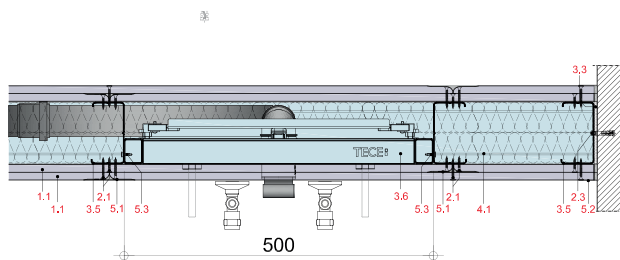
IW22-D-UK-1

Podkonstrukcija z nosilnim stojalom



IW22-D-WM-1

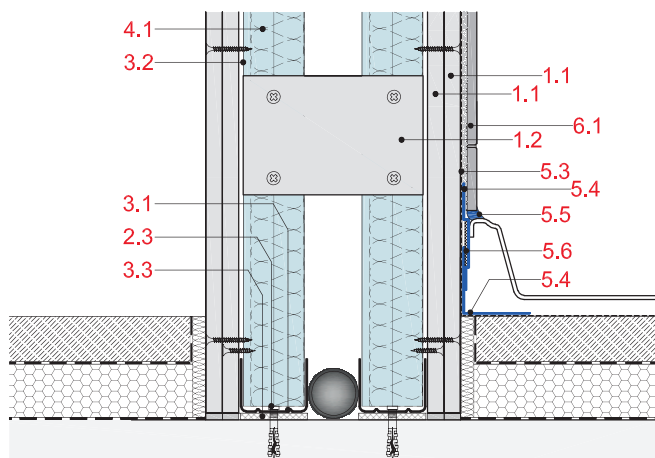
Priključek na masivno steno



Prikluček kadi/ kotna izvedba / prikluček na masiven strop

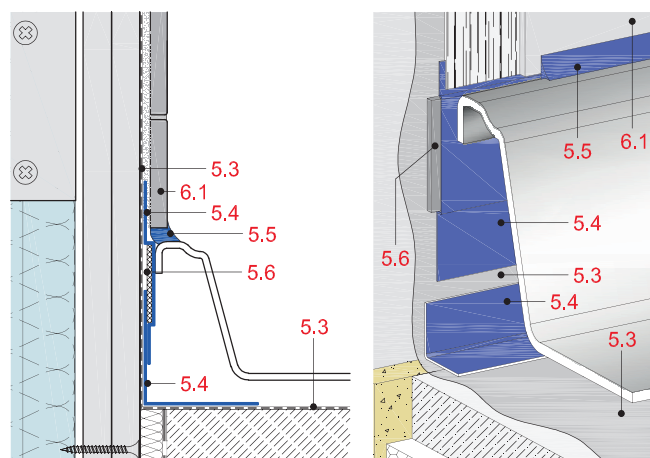
IW22-D-BM-2

Prikluček kadi



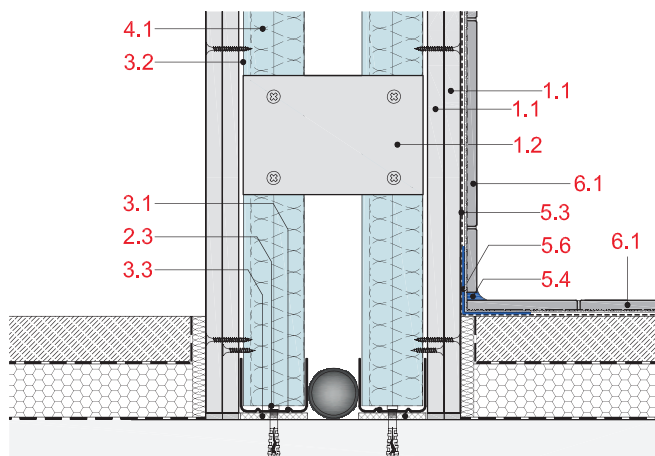
IW22-D-BM-3

Izrez in izometrija priključka kadi



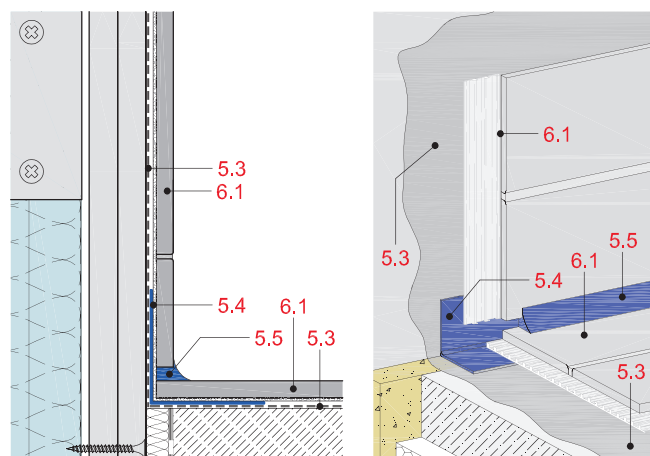
IW22-D-BM-4

Izvedba kota stena/tla s ploščicami



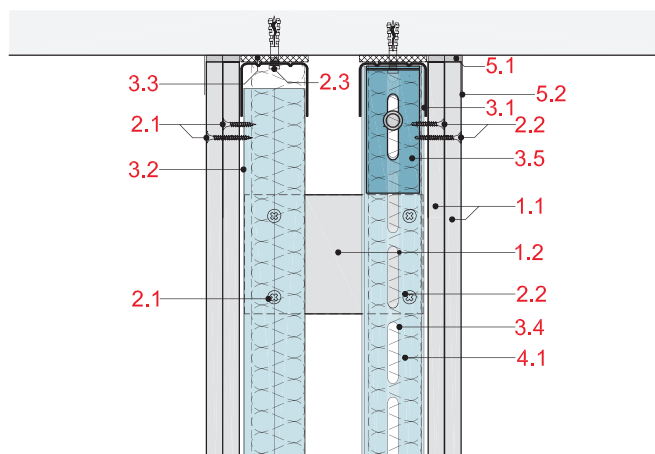
IW22-D-BM-5

Izrez in izometrija izvedbe kota stena/tla s ploščicami



IW22-D-DM-1

Prikluček na masiven strop



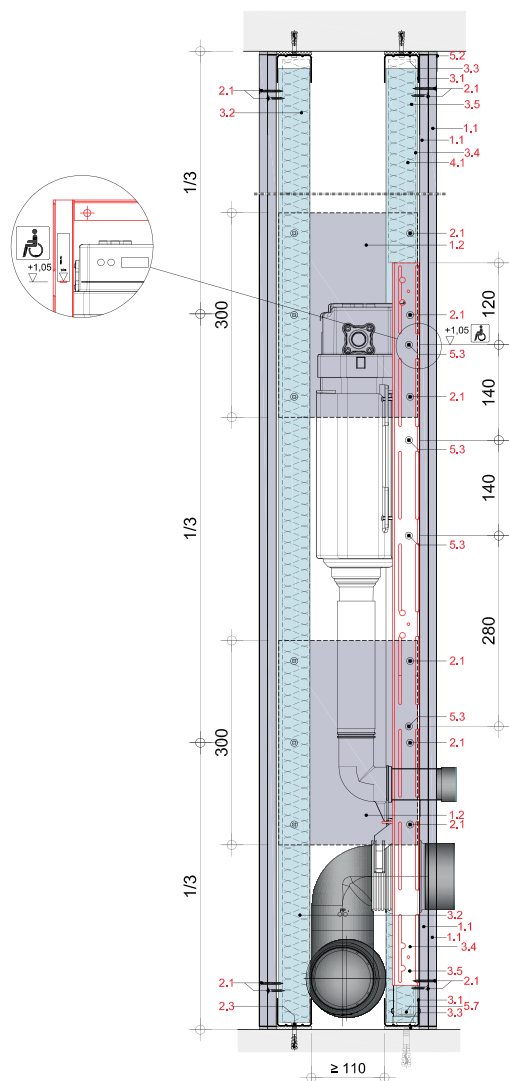
Napotek

Sprednji rob sanitarnih modulov in sprednji rob profilov CW/UA morajo biti poravnano nameščeni.

Vgradnja TECE sanitarnih elementov

IW22-D-ES-1

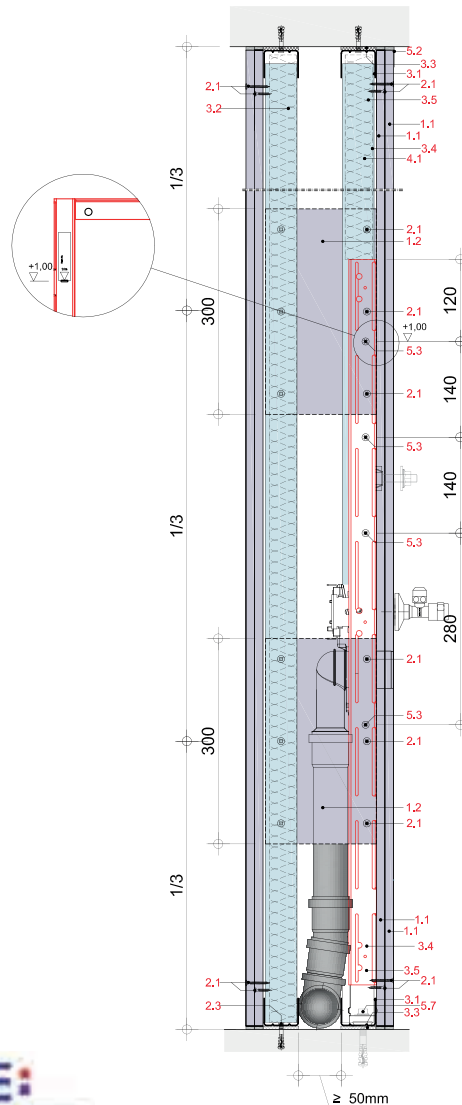
Podporno stojalo za montažo TECE WC Modula 9300013



TECE

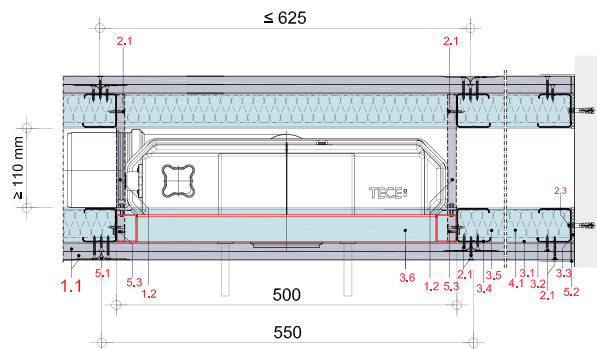
IW22-D-ES-2

Podporno stojalo za montažo TECE umivalniškega modula 9310013



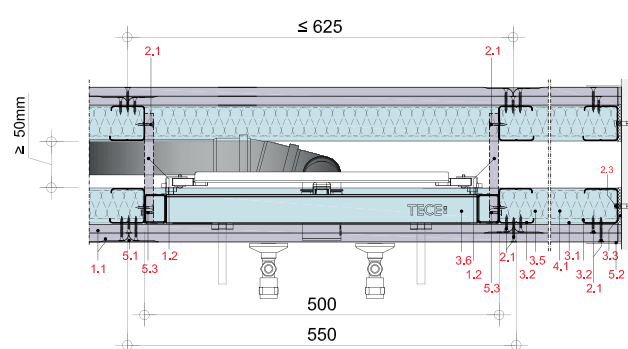
IW22-D-ES-3

Podporno stojalo za montažo TECE WC Modula 9300013



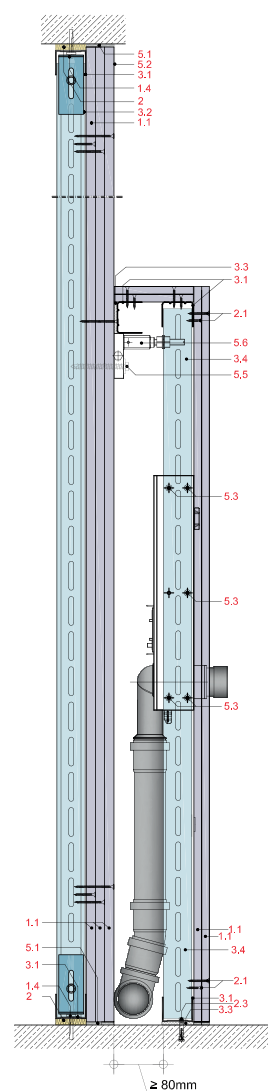
IW22-D-ES-4

Podporno stojalo za montažo TECE umivalniškega modula 9310013

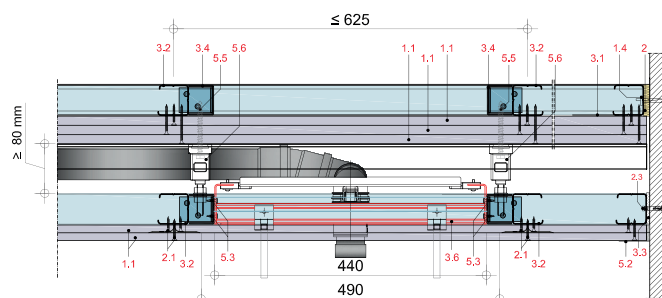


IW22-D-ES-5

IW22-D-ES-6

[illegible]

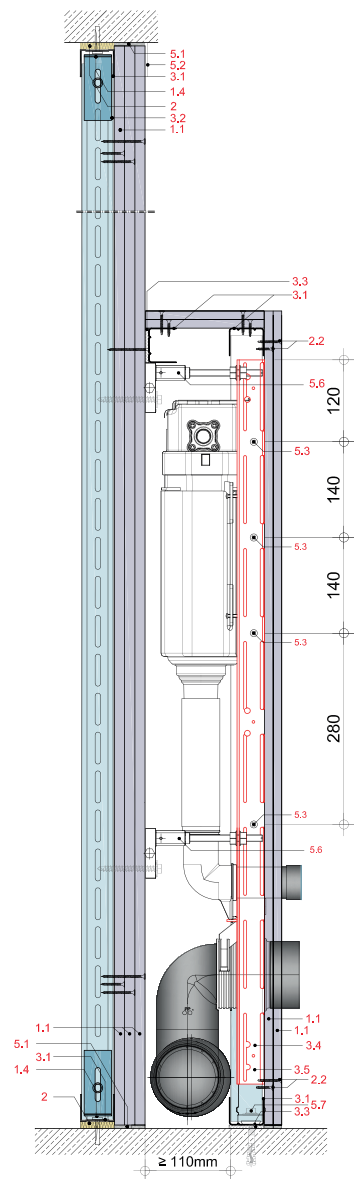
IW22-D-ES-8



Vgradnja TECE sanitarnih elementov

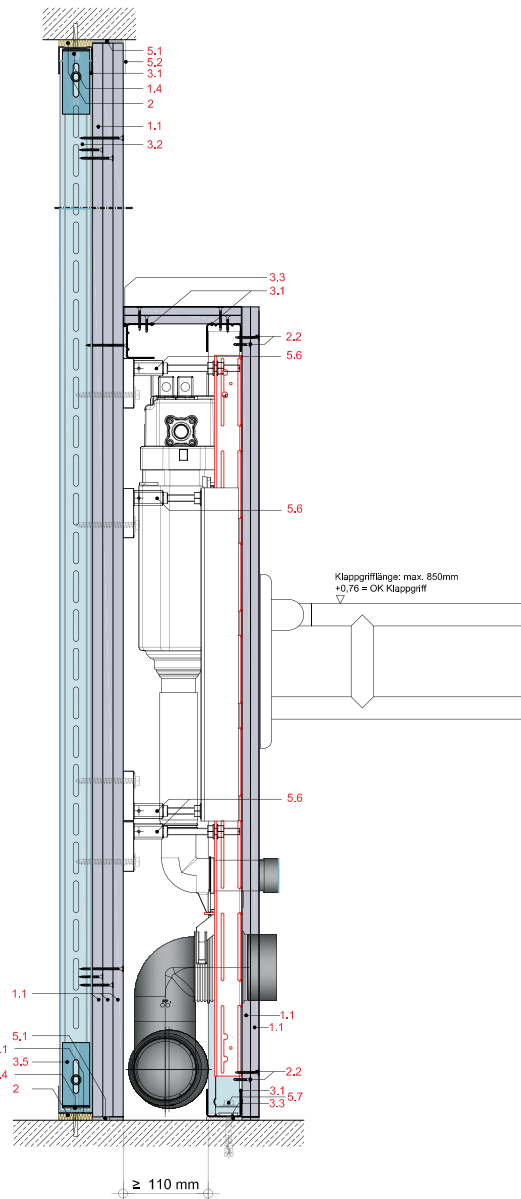
IW22-D-ES-9

Podporno stojalo za montažo TECE WC Modul 9300013



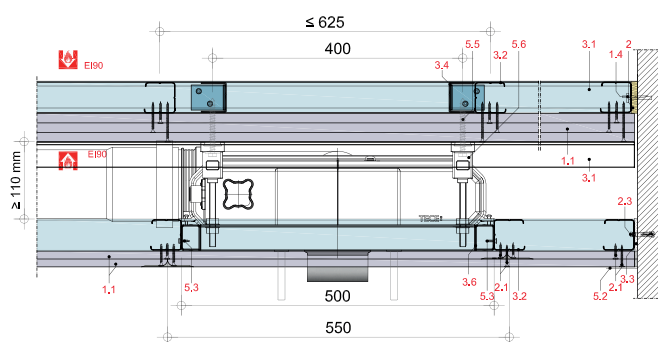
IW22-D-ES-10

Podporno stojalo za montažo TECE Geronto Modul 9300009



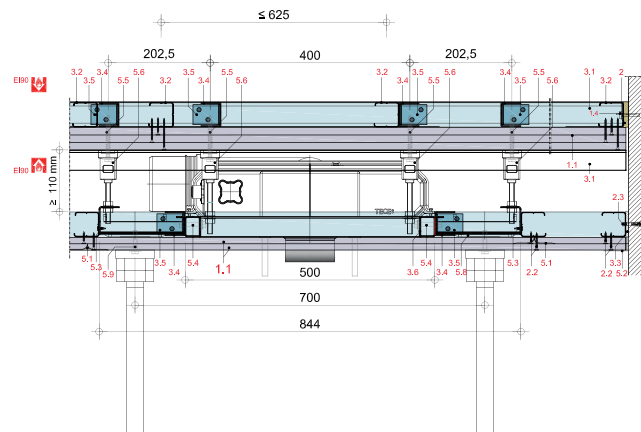
IW22-D-ES-11

Podporno stojalo za montažo TECE WC Modula 9300013



IW22-D-ES-12

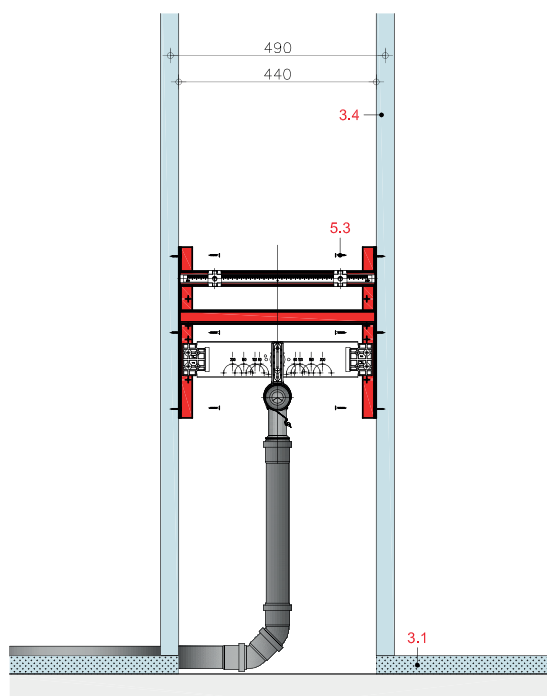
Podporno stojalo za montažo TECE Geronto Modula 9300009



Podporno stojalo

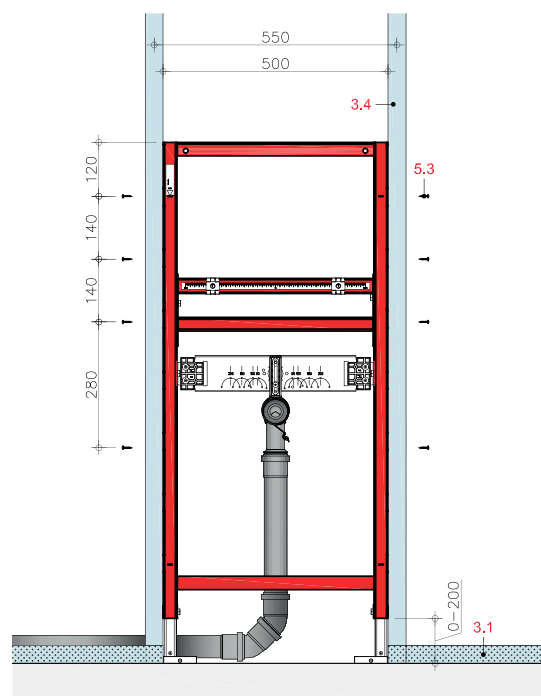
IW22-D-TS-1

Podporno stojalo za montažo TECE nosilca za umivalnik 9510003



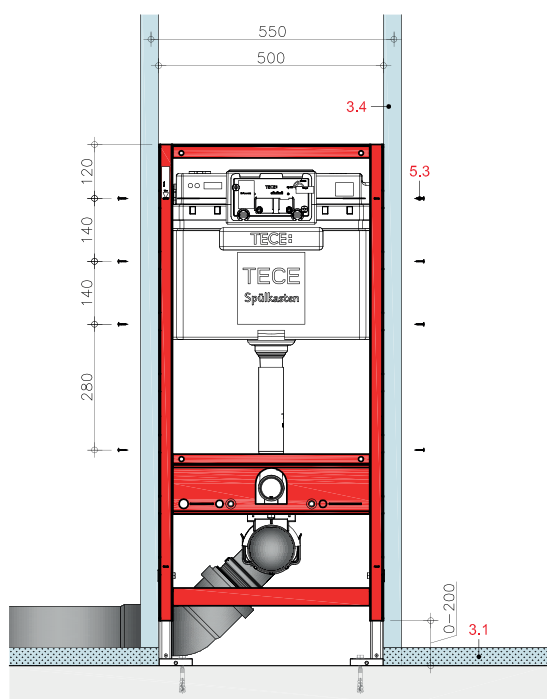
IW22-D-TS-2

Podporno stojalo za montažo TECE modula za umivalnik 9310013



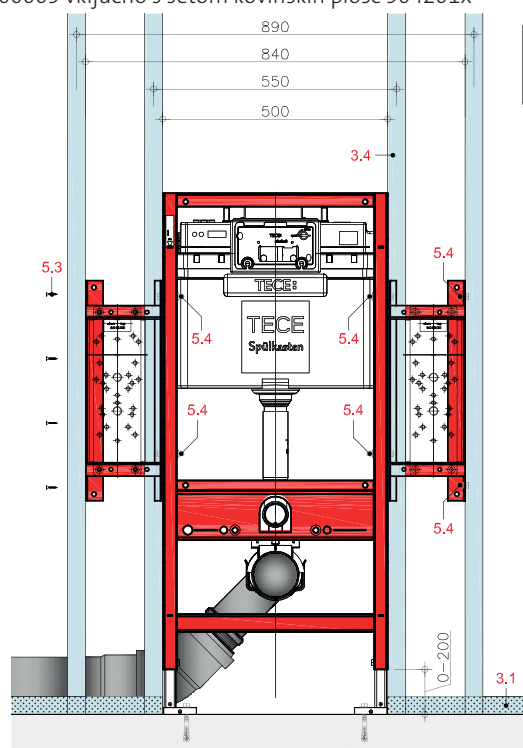
IW22-D-TS-3

Podporno stojalo za montažo TECE WC Modula 9300013



IW22-D-TS-4

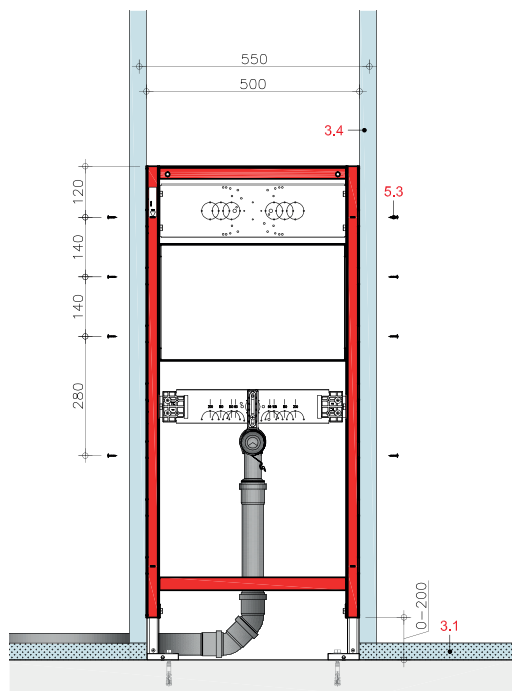
Podporno stojalo za montažo TECE WC Gerontomodula 9300009 vključno s setom kovinskih plošč 904201x



Podporno stojalo

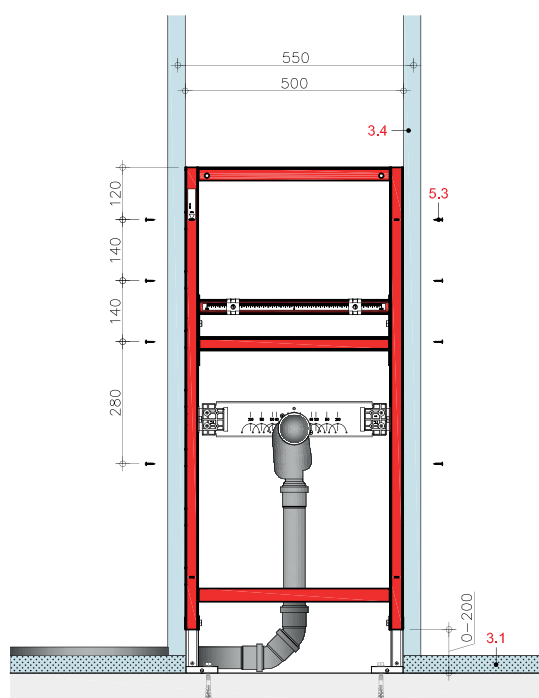
IW22-D-TS-5

Podporno stojalo za montažo TECE umivalniškega modula 9310002



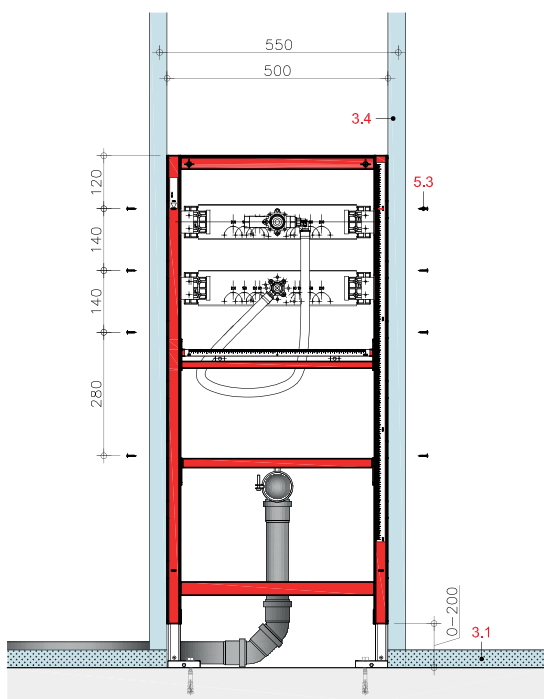
IW22-D-TS-6

Podporno stojalo za montažo TECE umivalniškega modula 9310004



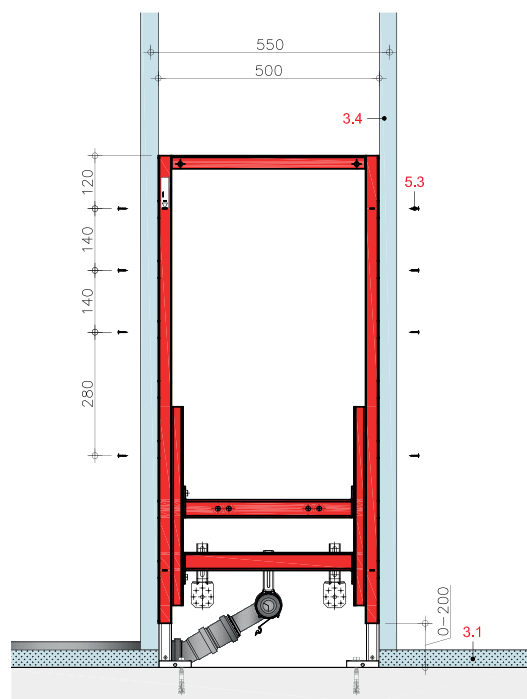
IW22-D-TS-7

Podporno stojalo za montažo TECE Urinal Modula 9320008



IW22-D-TS-8

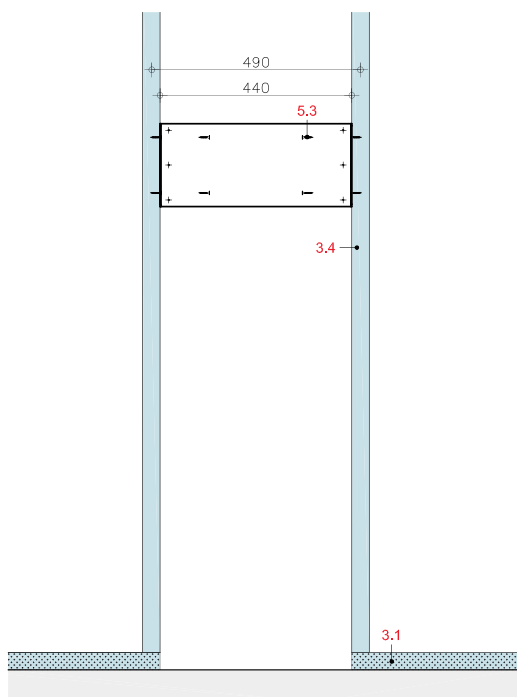
Podporno stojalo za montažo TECE Bidet modula 9330005



Podporno stojalo

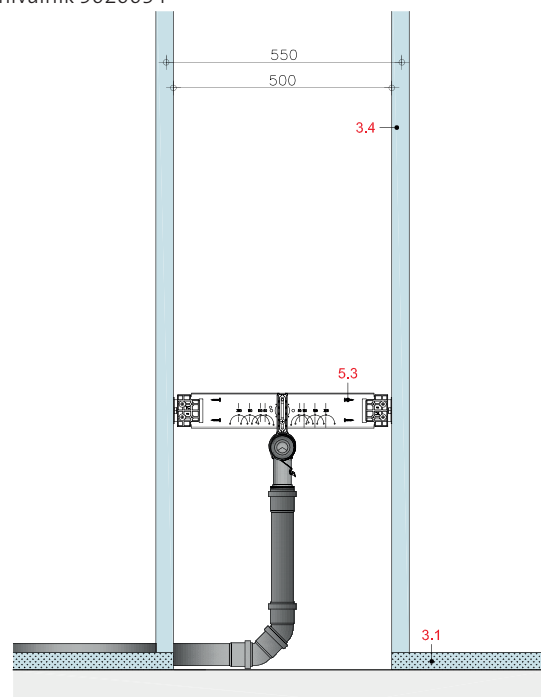
IW22-D-TS-9

Podporno stojalo za montažo TECE pritrditvene plošče za podometne armature 9150000



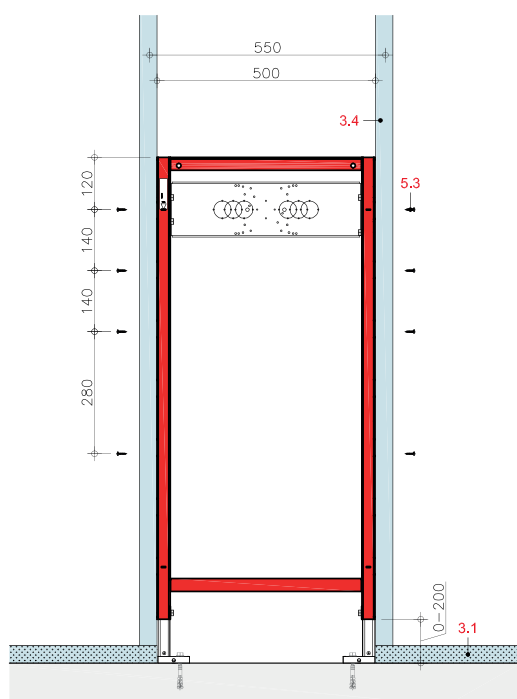
IW22-D-TS-10

Podporno stojalo za montažo TECE priključne enote za umivalnik 9020054



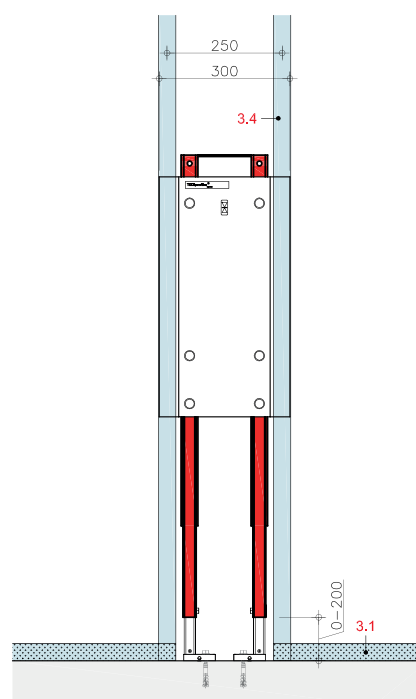
IW22-D-TS-11

Podporno stojalo za montažo TECE kad/tuš modula za podometne in nadometne armature 9340000



IW22-D-TS-12

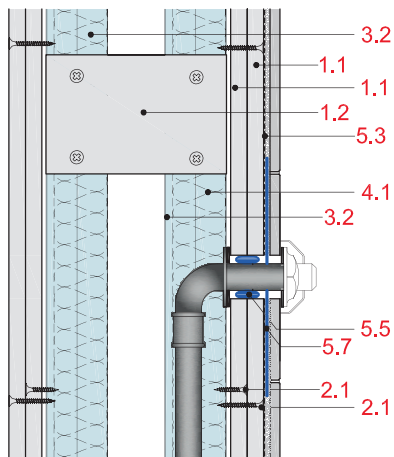
Podporno stojalo za montažo TECE modula za podporne ročaje in oprijemala 9360000



Vgradnja armatur in revizijskih vratc

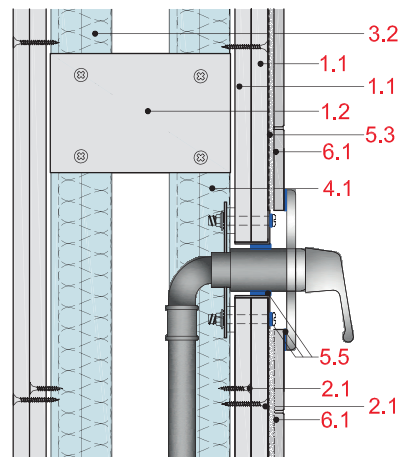
IW22-D-WD-1

Vgradnja armature



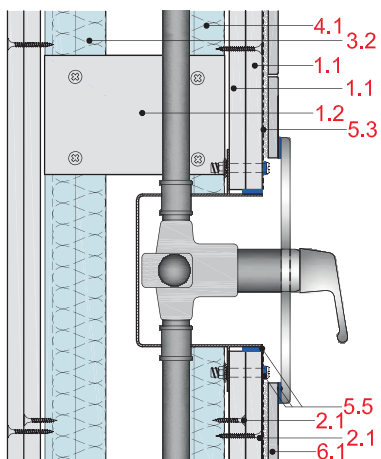
IW22-D-WD-2

Vgradnja podometne armature (brez ohišja)



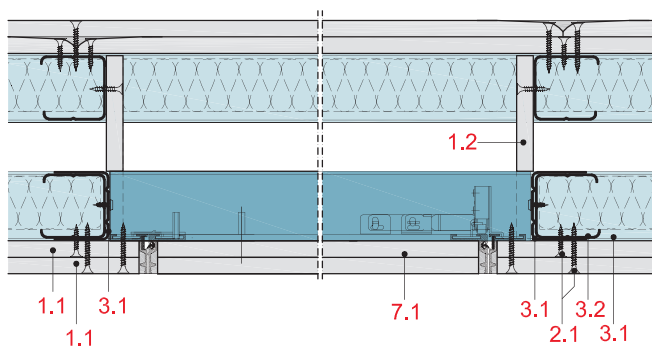
IW22-D-WD-3

Vgradnja podometne armature (z ohišjem)



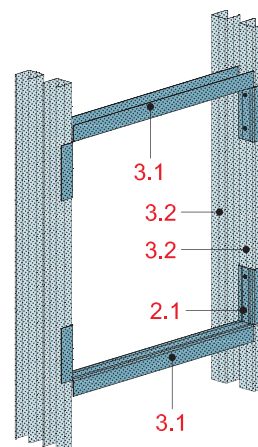
IW22-D-RV-1

Vgradnja revizijskih vratc



IW22-D-RV-2

Izdelava podkonstrukcije za vgradnjo revizijskih vratc



© Saint-Gobain Rigips Austria GesmbH.
Nova izdaja Načrtovanje in gradnja, Januar 2017.

Ta brošura je namenjena Vam, kot šolanim strokovnjakom. Navedba in skiciranje morebitnih suhomontažnih del, ne veljajo kot smernice za izvedbo, razen v primeru, če je to izrecno navedeno.

Vsi podatki v tej brošuri, ustrezajo najnovejšim spoznanjem tehnike in razvoja. Po naših najboljših močeh smo se potrudili, da smo jih pripravili za Vas. Stalno se trudimo, da raziščemo nove možnosti uporabe in izvedbe, zato so te navedbe potrjene spremembam, za katere si pravico pridržujemo. Zagotovite si najnovejšo izdajo te brošure in boste na tekočem z najsodobnejšimi dognanji razvoja in tehnike. Pridržujemo si pravico do tiskarskih napak.

RIGIPS proizvodi dosegajo po večini višje nivoje kvalitete, kot to zahtevajo tehnične norme. RIGIPS izdelki so med sebojno usklajeni. Usklajenost in kompatibilnost je potrjena preko naših internih in tudi tujih zunanjih preizkusov. Vsi podatki v tej brošuri so osnovani na dejstvu, da uporabljamo Rigips izdelke. V kolikor v tej brošuri ni izrecno navedeno, potem ne moremo sklepati, da je možna kombinacija z drugimi sistemi oziroma, da lahko zamenjujemo komponente, razen če je za to predložena garancija ali kako drugo jamstvo.

Upoštevajte, da so podlaga za naše poslovno sodelovanje, naši splošni prodajni, dobavni in plačilni pogoji (AGBs), ki so izdani v najnovejši izdaji. Naši splošni prodajni, dobavni in plačilni pogoji (AGBs) so objavljeni na spletni strani <http://www.rigips.com> ali pa Vam jih pošljemo na Vašo zahtevo.

Veselimo se dobrega sodelovanja z Vami in Vam želimo, da žanjete uspehe na Vaši poklicni poti z našimi sistemskimi rešitvami.

Saint-Gobain Rigips Austria GesmbH



SAINT-GOBAIN GRADBENI IZDELKI D.O.O.

Sektor Rigips
Leskoškova cesta 12
1000 Ljubljana
Slovenija
Tel.: + 00386 (0)1 500 18 10
www.saint-gobain.si
www.rigips.si

**Saint-Gobain Rigips Austria GesmbH
Zentrale**

Unterkainisch 24
8990 Bad Aussee, Österreich,
Tel. 03622/505-0
www.rigips.com