



Načrtovanje in gradnja

Lepljene stenske obloge

RIGIPS sistemi zagotavljajo kvaliteto in varnost konstrukcij. Tako za Vas, kot za Vaše stranke.

S sistemi RIGIPS ste se modro odločili za kompletne rešitve gradbenega segmenta od enega ponudnika. Komponente sistemov in proizvodov so med seboj usklajeni, kar Vam zagotavlja kvaliteto in varnost pri izvedbi, v največji možni meri. Tako boste izpolnili svoje visoke zahteve po solidni gradnji, kot tudi zahteve investitorja po udobju, gospodarnosti, ekonomičnosti in trajnosti.

Testirane in v praksi preizkušene RIGIPS sistemske rešitve, nudijo odlično funkcionalnost in premorejo lastnosti, ki so nad zakonskimi standardi in normami. Kvaliteta brez kompromisov - zagotavljamo jo z lastno nenehno kontrolo proizvodnje in tudi s kontrolo neodvisnih, zunanjih institucij za preverjanje kvalitete (ISO 9001).

Ne glede ali je arhitekt, razvojni inženir, izvajalec ali prodajalec gradbenega materiala. S sistemi suho montažne gradnje znamke RIGIPS ste se odločili za sistemske rešitve, ki nudijo v največji meri varnost, preizkušeno znamko sistema in obširne servisne ponudbe, ki Vaše delo učinkovito podpirajo. Sem štejemo predvsem:

- **Testirana zanesljivost med seboj usklajenih sistemskih komponent**
- **Kvaliteta in lastnosti so nas normiranimi standardi**
- **Posebne svetovalne storitve za arhitekta in projektanta**
- **Tehnično svetovanje (tudi na gradbiščih) in tehnična služba za stranke**
- **Obširna klasifikacijska poročila, atesti in dovoljenja za uporabo**
- **Naše stranke imajo dostop do brezplačnih orodij, kot so CADs, App, izračun požarne zaščite, izračun količin**
- **Obširen program izobraževanja**

Vse informacije o Vaših RIGIPS sistemskih prednostih najdete na spletni strani www.rigips.com

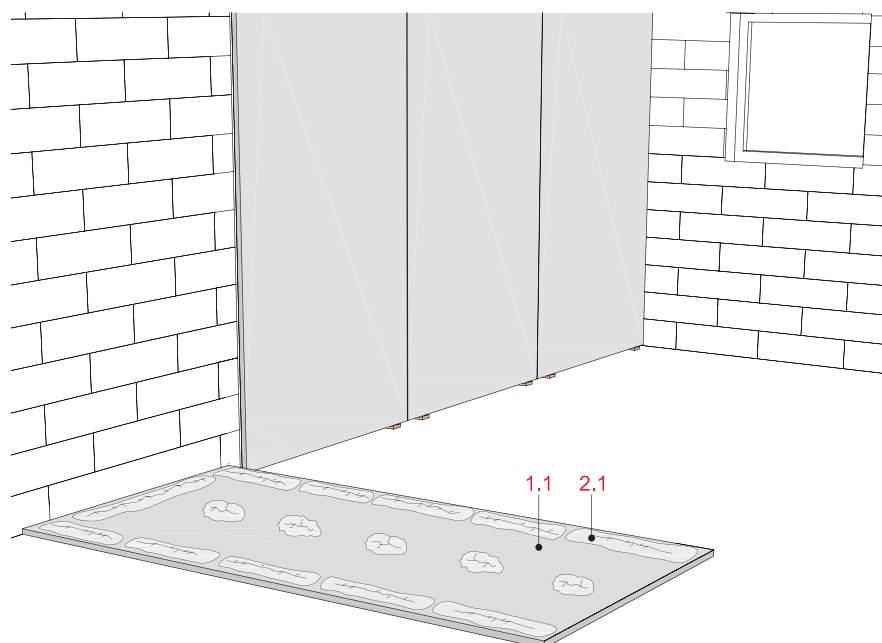


Lepljene stenske obloge			
	Nova št. sistema	Stara št. sistema	Stran
Suhi omet	WB01		
z Rigips gradbeno ploščo RB oz. RBl	WB01RB	3.10.00	WB 2
z Rigidur H mavčno vlakneno ploščo	WB01RH	3.10.50	WB 4
Detajli	WS01-D-		WB 6
Vezana plošča – notranja izolacija	WB02		
RigiTherm 032	WB02RI32	3.20.40	WB 8
Detajli	WS02-D-		WB 10

(3.10.00)

Suhi omet

z Rigips gradbeno ploščo RB oz. RBl



Tehnični podatki

Toplotna zaščita

Je v prvi vrsti odvisna od vrste in debeline masivne stene.

Požarna zaščita

Suhi omet se ne šteje v oceno masivne stene.

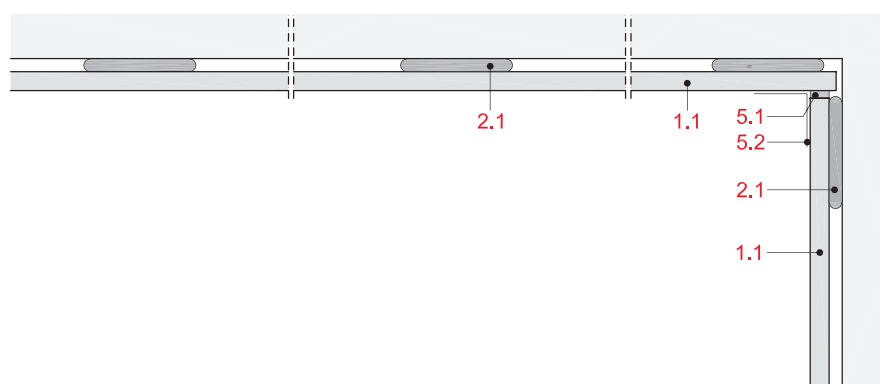
Višina stene

do 3.000 mm

Teža (brez mavčnega lepila)

cca. 10 kg/m²

Vzdolžni prerez



Teža suhega ometa

Obloga mm	Teža suhega ometa kg/m ²
1 x 12,5	10

Teža brez mavčnega lepila

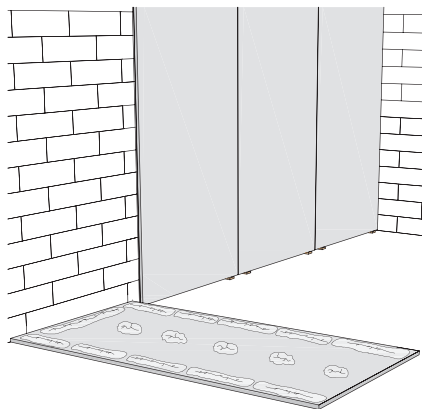
Sestava sistema

1 Obloga	1.1 Rigips gradbena plošča RB oz. RBl
2 Pritrditev	2.1 Rifix mavčno lepilo
5 Fugiranje	5.1 npr. VARIO fugirna masa
	5.2 Rigips EasyFlex vogalnik

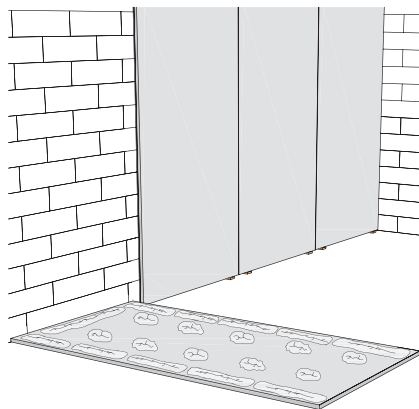
Podrobna navodila

Detajli	Stran
Talni priključek	WB 8
Stropni priključek	WB 8
Izvedba vogalov	WB 9
Dilatacije	WB 9
Vgradnja vrat	WB 9
Vgradnja oken	WB 9

Mavčno lepilo



Namestitev Rifix mavčnega lepila-kepe



Namestitev Rifix mavčnega lepila na ploščo za lepljenje keramične obloge (npr. ploščice) – dodatna vrsta kep mavčnega lepila „tretjinska razdelitev“

Zaščita pred vlago

Pri oblaganju zunanjih sten s suhim ometom je potrebno načeloma preveriti ali je parna zapora potrebna. Odločitev je odvisna od sestave zunanjega zidu kar se lahko računsko ugotovi.

Zahteve za podlago

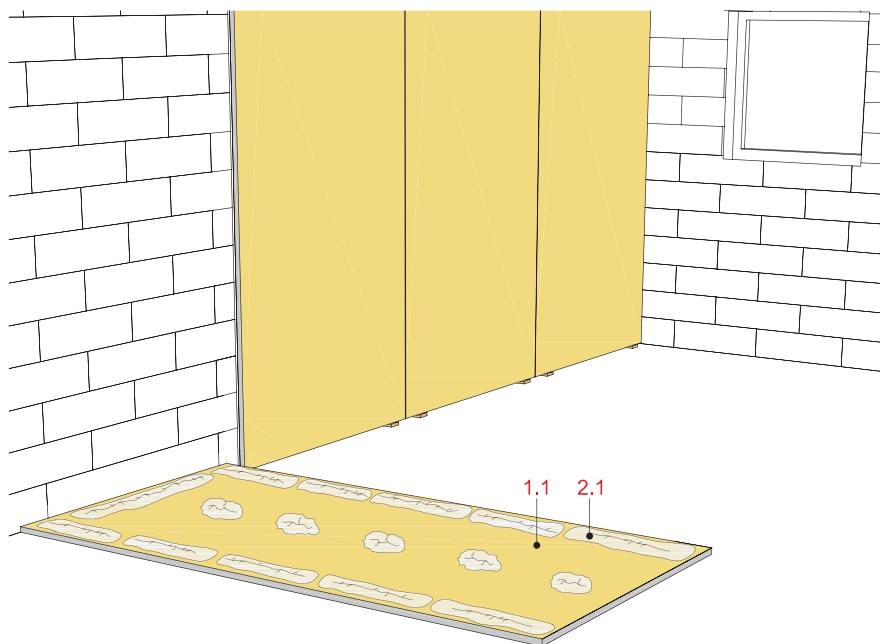
Podlaga:

- Mora biti čvrsta, neskrčljiva, zaščitena pred dvigajočo se in pronicajočo vlago in ne sme zmrzovati.
- Zid mora biti zidan z zapolnjenimi fugami, da ne pride do toplotnih in zvočnih mostov, pri obešenih in prezračevanih fasadah pa ne do nateznih pojavov.
- Še vlažen beton ni primerna podlaga. Ostanke voska ali opažnega olja je potrebno odstraniti.
- Na gladke površine je potrebno nanesti adhezijski sloj Rikombi-Kontakt.
- Močno vpojne podlage je potrebno predhodno navlažiti ali premazati z osnovnim premazom Rikombi-Grund, ki zmanjša vpojnost.
- Na obzidane dimnike namestimo Rigips gradbene plošče z nanašanjem mavčnega lepila preko cele površine obzidanega dimnika zaradi požarne zaščite. Stena dimnika, pri njegovem delovanju, ne sme presegati temperature 45 °C. Debelina mavčnega lepila mora biti po namestitvi plošč cca 15 mm.
- Omet, premaz, tapete ali keramične ploščice so v osnovi neprimerni kot podlaga za stenski suhi omet. Razen, če s praktičnim preizkusom ugotovimo njihovo sposobnost prijema in nosilnost !

(3.10.50)

Suhi omet

z Rigidur H mavčno vlakneno ploščo



Tehnični podatki

Toplotna zaščita

Je v prvi vrsti odvisna od vrste in debeline masivne stene.

Požarna zaščita

Suhi omet se ne šteje v oceno masivne stene.

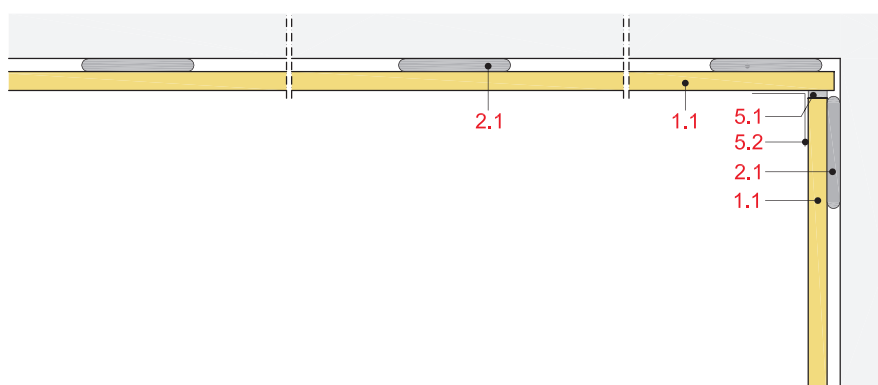
Višina stene

do 3.000 mm

Teža (brez mavčnega lepila)

cca. 10 oz. 15 kg/m²

Vzdolžni prerez



Teža suhega ometa

Obloga mm	Teža suhega ometa kg/m ²
1 x 10	12
1 x 12,5	15

Teža brez mavčnega lepila

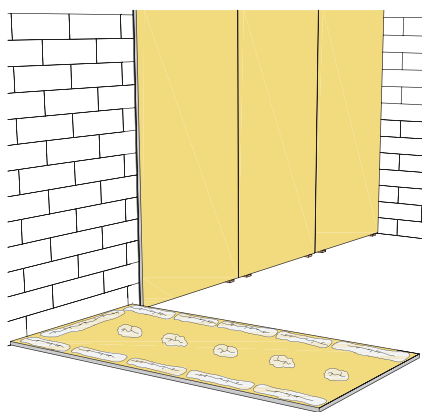
Sestava sistema

1 Obloga	1.1 Rigidur H mavčno vlaknena plošča 10 oz. 12,5 mm
2 Pritrditev	2.1 Rifix mavčno lepilo
5 Fugiranje	5.1 npr. VARIO fugirna masa
	5.2 Rigips EasyFlex vogalnik

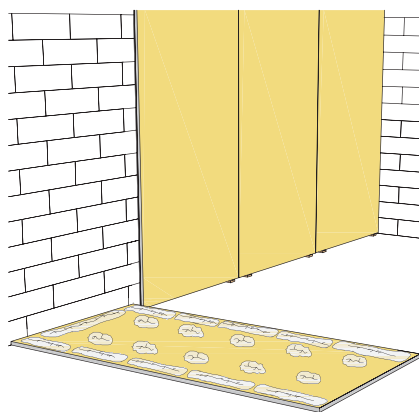
Podrobna navodila

Detajli	Stran
Talni priključek	WB 8
Stropni priključek	WB 8
Izvedba vogalov	WB 9
Dilatacije	WB 9
Vgradnja vrat	WB 9
Vgradnja oken	WB 9

Mavčno lepilo



Namestitev Rifix mavčnega lepila-kepe



Namestitev Rifix mavčnega lepila na ploščo za lepljenje keramične obloge (npr. ploščice) – dodatna vrsta kep mavčnega lepila „tretjinska razdelitev“

Zaščita pred vlago

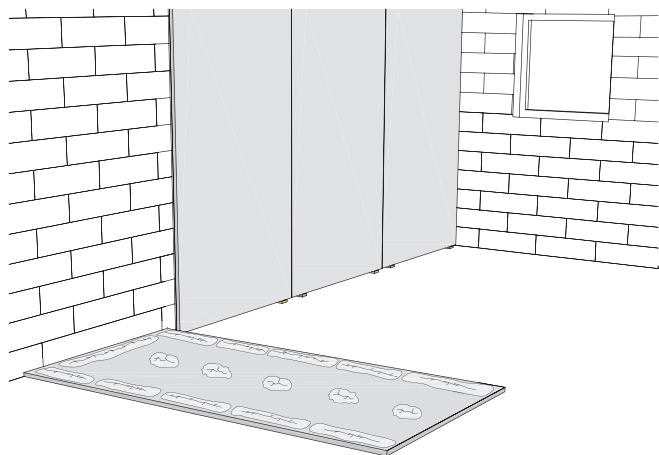
Pri oblaganju zunanjih sten s suhim ometom je potrebno načeloma preveriti ali je parna zapora potrebna. Odločitev je odvisna od sestave zunanjega zidu kar se lahko računsko ugotovi.

Zahteve za podlago

Podlaga:

- Mora biti čvrsta, neskrčljiva, zaščitena pred dvigajočo se in pronicajočo vlago in ne sme zmrzovati.
- Zid mora biti zidan z zapolnjenimi fugami, da ne pride do toplotnih in zvočnih mostov, pri obešenih in prezračevanih fasadah pa ne do nateznih pojavov.
- Še vlažen beton ni primerna podlaga. Ostanke voska ali opažnega olja je potrebno odstraniti.
- Na gladke površine je potrebno nanesti adhezijski sloj Rikombi-Kontakt.
- Močno vpojne podlage je potrebno predhodno navlažiti ali premazati z osnovnim premazom Rikombi-Grund, ki zmanjša vpojnost.
- Na obzidane dimnike namestimo Rigips gradbene plošče z nanašanjem mavčnega lepila preko cele površine obzidanega dimnika zaradi požarne zaščite. Stena dimnika, pri njegovem delovanju, ne sme presegati temperature 45 °C. Debelina mavčnega lepila mora biti po namestitvi plošč cca 15 mm.
- Omet, premaz, tapete ali keramične ploščice so v osnovi neprimerni kot podlaga za stenski suhi omet. Razen, če s praktičnim preizkusom ugotovimo njihovo sposobnost oprijema in nosilnost !

Suhi omet



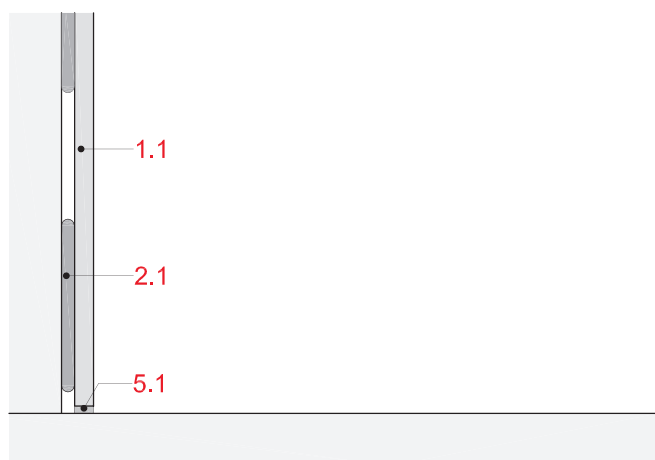
Sestava sistema

- 1.1 Obloga
- 1.2 Pasovi plošč, d = debelina obloge
- 2.1 Rifix mavčno lepilo oz. Rifix ThermoPlus lepilo
- 3.1 Dilatacijski profil
- 5.1 npr. VARIO fugirna masa
- 5.2 Rigips ojačitveni bandažni trak ali alternativno Rigips TrennFix ločilni trak vgrajen po navodilih za vgradnjo
- 5.3 Rigips EasyFlex vogalnik
- 5.4 Rigips AquaBead vogalnik

Priključek na masiven strop / priključek na stropno oblogo

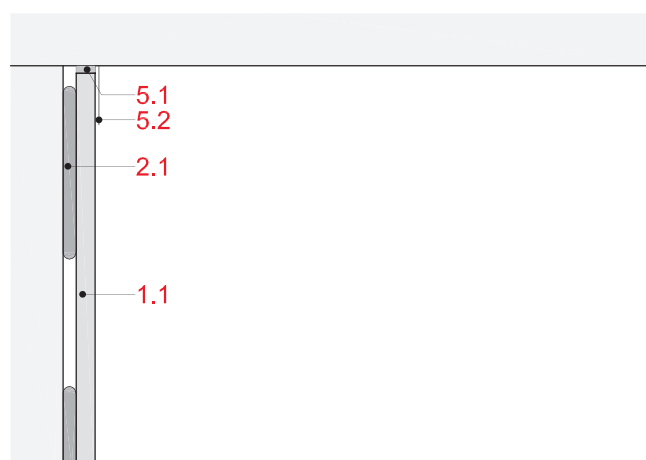
WB01-D-BM-1

Talni priključek na masivna tla



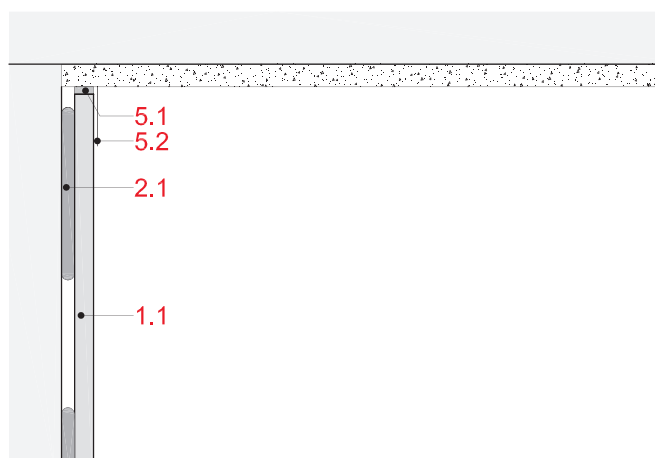
WB01-D-DM-1

Stropni priključek na masivni strop



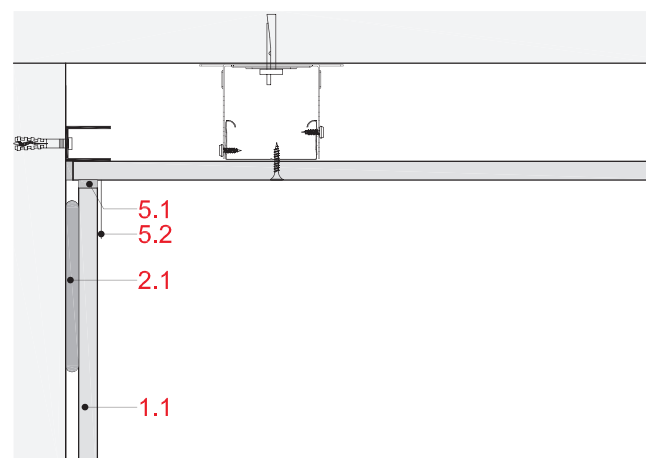
WB01-D-DM-2

Stropni priključek na masivni strop



WB01-D-DB-1

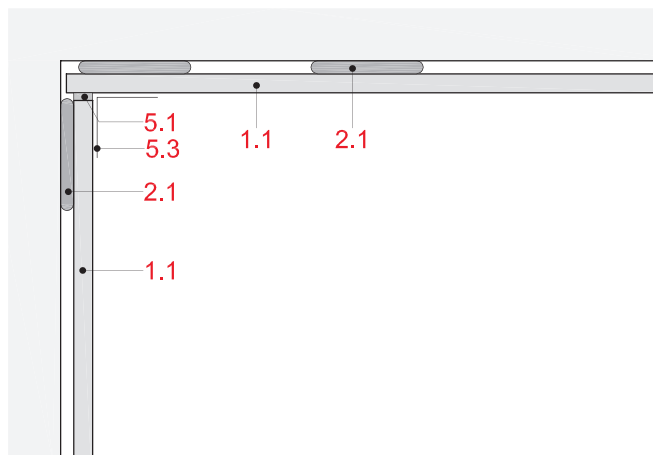
Stropni priključek na stropno oblogo



Izvedba kotov / vgradnja vrat in oken / dilatacije

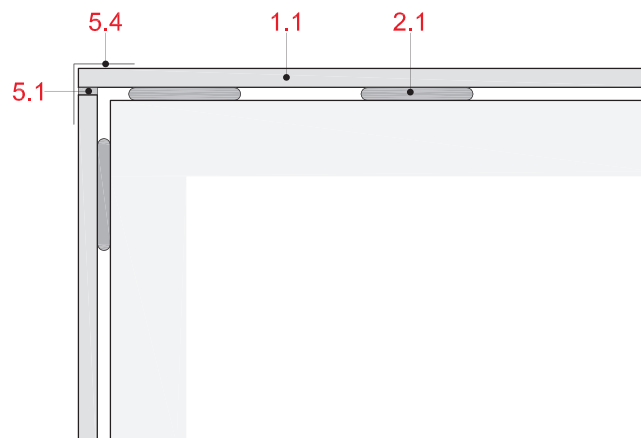
WB01-D-EA-1

Izvedba notranjega kota



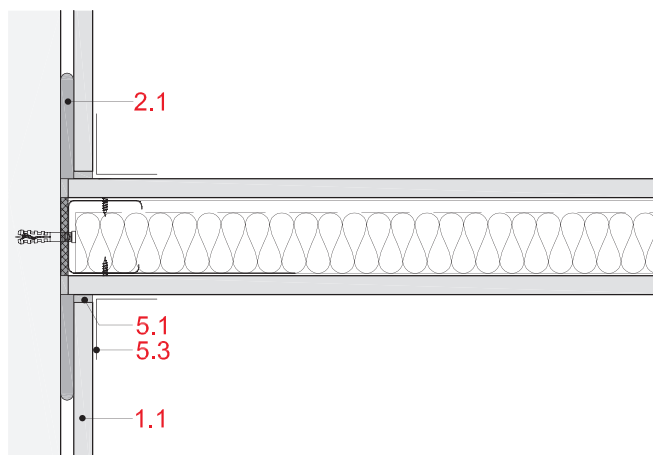
WB01-D-EA-2

Izvedba zunanjega kota



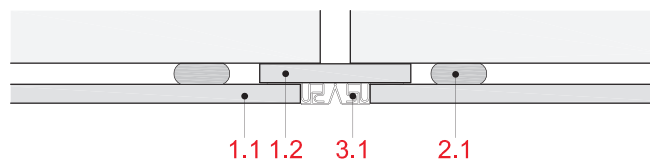
WB01-D-WT-1

Priključek na montažno steno



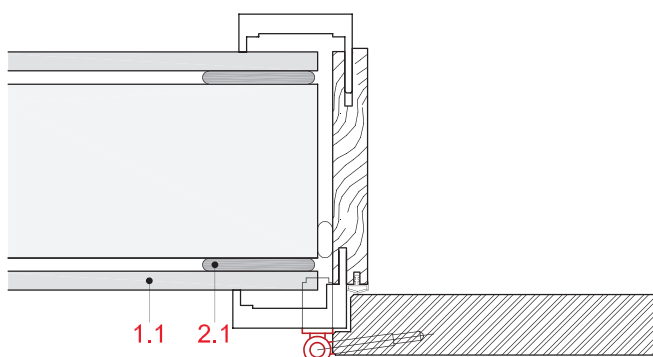
WB01-D-BF-1

Dilatacija



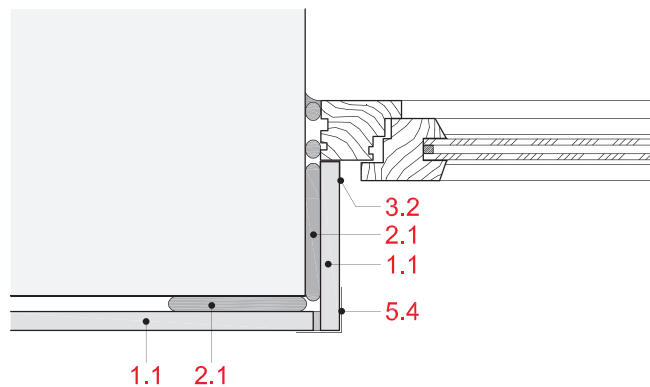
WB01-D-TE-1

Vgradnja vrat



WB01-D-FE-1

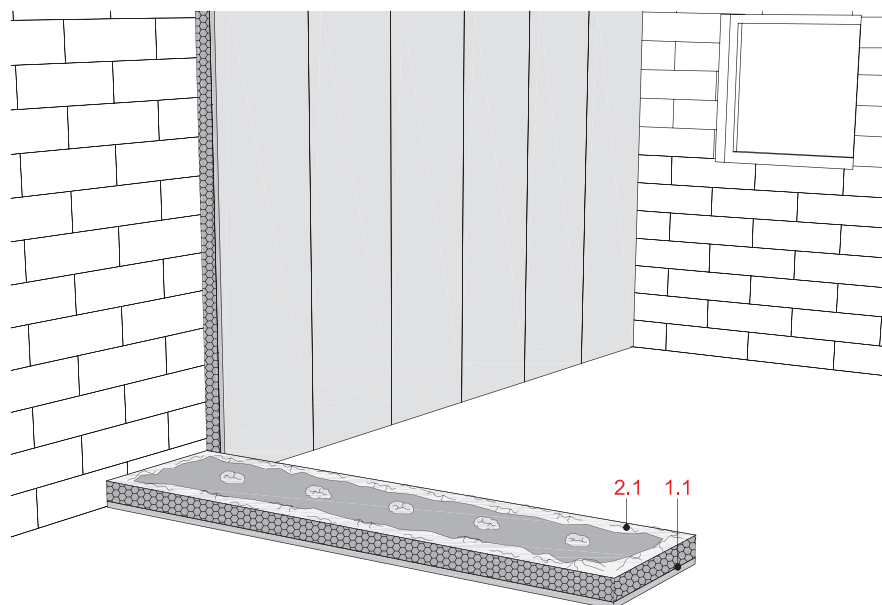
Vgradnja oken



(3.20.40)

Notranja izolacija z RigiTherm vezano ploščo

z RigiTherm 032



Tehnični podatki

Požarna zaščita

Vezana plošč se ne šteje v oceno masivne stene.

Toplotna zaščita

R 2,55 m² · K/W

pri EPS-debeline 80 mm

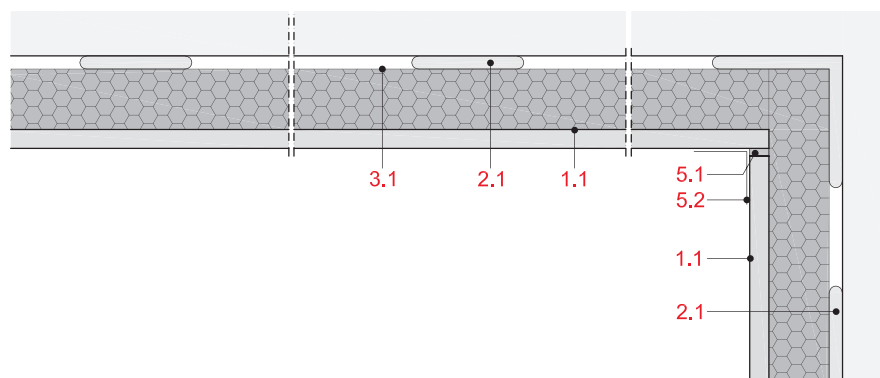
Višina stene

do 3.000 mm

Teža (brez mavčnega lepila)

cca. 10,1 do cca. 10,8 kg/m²

Vzdolžni prerez



Debelina in teža stenske obloge

Vezana plošča	Deb.	Teža
Plošča	obloge	obloge
mm	ca. mm	kg/m ²
12,5	40	53
12,5	60	73
12,5	80	93

Teža brez mavčnega lepila

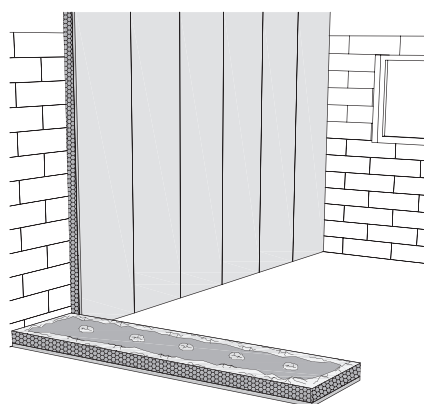
Sestava sistema

1 Obloga	1.1 RigiTherm 032
2 Pritrditev	2.1 Rifix ThermoPlus lepilo
3 Parna zapora	3.1 Po potrebi, z Alu kaširano folijo 30 µm na hrbtni strani plošče kot parna zapora
5 Fugiranje	5.1 npr. VARIO fugirna masa 5.2 Rigips EasyFlex vogalnik

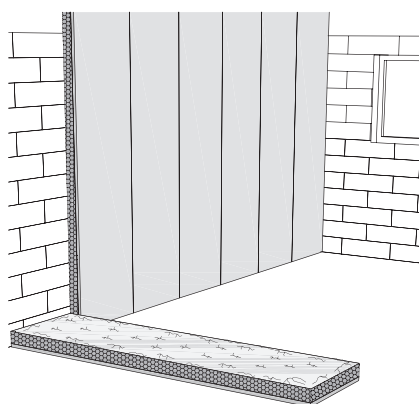
Podrobna navodila

Detajli	Stran
Talni priključek	WB 18
Stropni priključek	WB 18
Izvedba kotov	WB 19
Stenski priključek	WB 19
Vgradnja oken	WB 20
Izvedba obloge niše radiatorja	WB 20
Vgradnja elektro doz	WB 20

Mavčno lepilo



Točkovni nanos lepila pri neravni podlagi do 20 mm (npr. zidana stena).



Tanki nanos lepila pri ravni podlagi.

Opomba

Pri keramičnih oblogah (npr. ploščice) je potrebno na ploščo nanesti dodatno vrsto lepila „tretjinska razdelitev“

Toplotna zaščita

Izboljšanje toplotne zaščite z RigiTherm 032 vezanimi ploščami

Obloga	Toplotna prehodnost R v m ² x K/W		
Rigips	z 40 mm	z 60 mm	z 80 mm
gradbena plošča RB	EPS ¹⁾	EPS ¹⁾	EPS ¹⁾
12,5	1,30	1,93	2,55

¹⁾ Ekspandirani Polystyrol (EPS), stopnja toplotne prevodnosti 032

Zaščita pred vlago

Debelina zračne plasti z ekvivalentno paropropustnostjo s_d za RigiTherm vezane plošče

RigiTherm 032 vezane plošče	s_d v m
12,5 mm Rigips gradbena plošča RB z 40 mm EPS	2,25
12,5 mm Rigips gradbena plošča RB z 60 mm EPS	3,35
12,5 mm Rigips gradbena plošča RB z 80 mm EPS	4,45
Alu-folija 30 µm	10,5

Celoten sistem oziroma konstrukcija stene mora biti sestavljena tako, da ne ustvarja kondenzne vlage. Če je potrebna parna zapora je odvisno tako od klimatskih dejavnikov in narave obstoječe stene in ga je zato treba preučiti za vsak primer posebej na podlagi gradbenega postopka izračuna fizike.

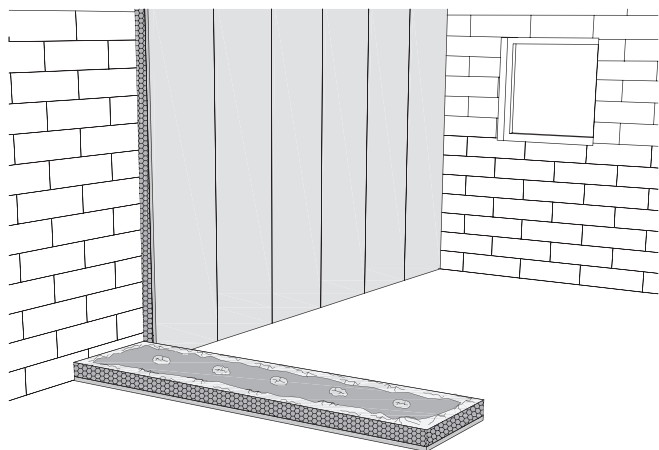
Opomba

Preizkušene tehnične rešitve za notranjo izolacijo najdete na spletni strani www.rigips.de/RigiThermrechner

Zahteve za podlago

- Podlaga mora biti čvrsta, neskrčljiva, zaščitena pred dvigajočo se in pronicajočo vlago in ne sme zmrzovati.
- Zid mora biti zidan z zapolnjenimi fugami, da ne pride do toplotnih in zvočnih mostov.
- Premazi in tapete sind so neprimerna podlaga za lapljenje in jih je potrebno odstraniti.
- Na gladke površine je potrebno nanesti adhezijski sloj Rikombi-Kontakt, za močno vpojne podlage pa premazati z osnovnim premazom Rikombi-Grund, ki zmanjša vpojnost.

Notranja izolacija z RigiTherm vezanimi ploščami



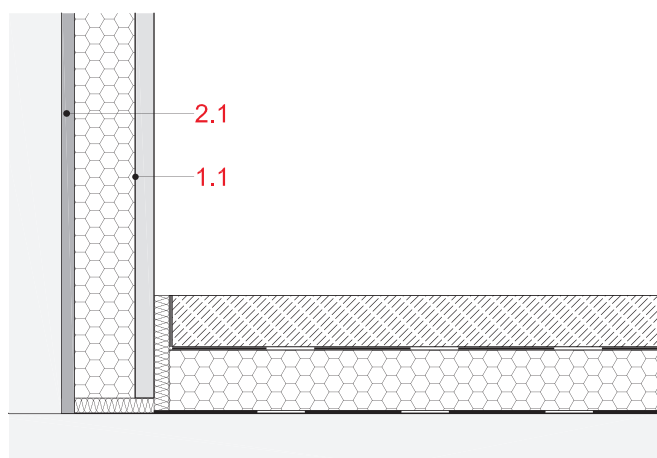
Sestava sistema

- 1.1 RigiTherm
- 1.2 Isover izolacijska plošča za špalete
- 2.1 Rifix ThermoPlus lepilo
- 3.1 Rigips ThermoProfil
- 5.1 npr. VARIO fugirna masa
- 5.2 Rigips ojačitveni bandažni trak ali alternativno Rigips TrennFix ločilni trak vgrajen po navodilih za vgradnjo
- 5.3 Rigips EasyFlex vogalnik
- 5.4 Rigips AquaBead vogalnik
- 6.1 Zrakotesna elektro doza

Talni priključek na masivni strop / stropni priključek na masivni strop / stropno oblogo

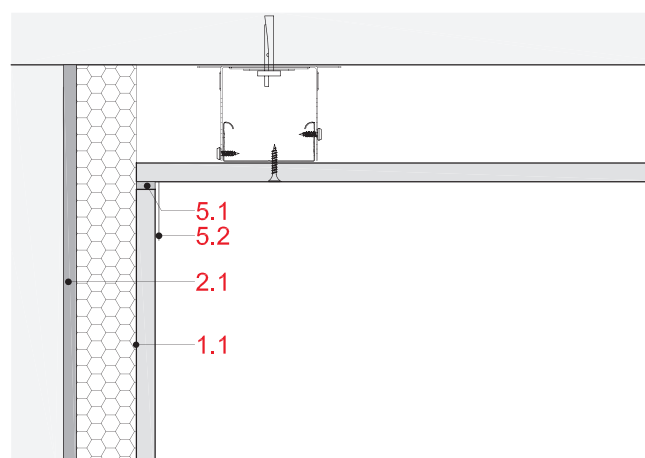
WB02-D-BM-1

Talni priključek na masivna tla



WB02-D-DB-1

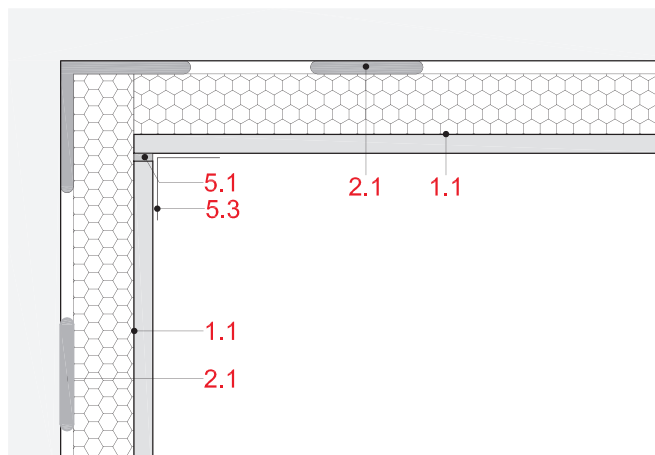
Stropni priključek na stropno oblogo



Stropni priključek na masivni strop / masivno steno in montažno steno

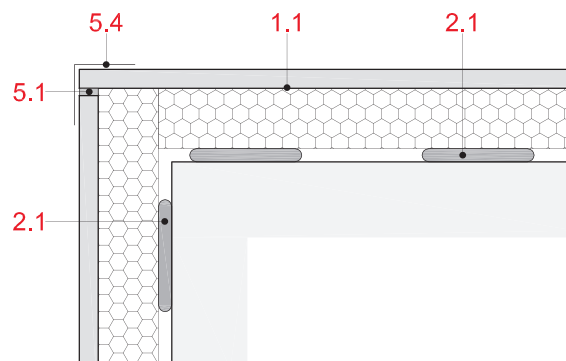
WB02-D-EA-1

Izvedba notranjega kota



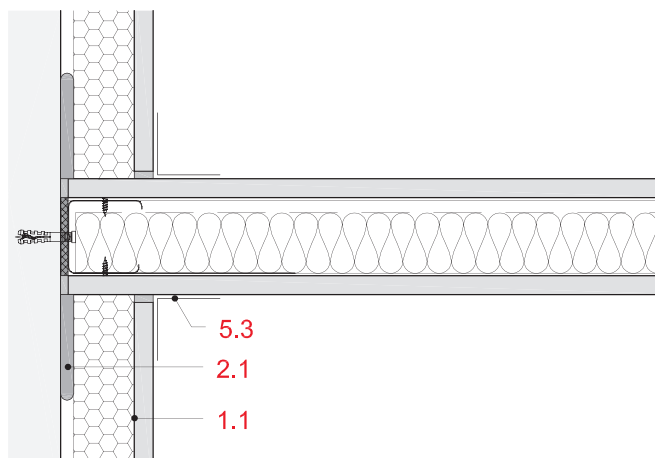
WB02-D-EA-2

Izvedba zunanjega kota



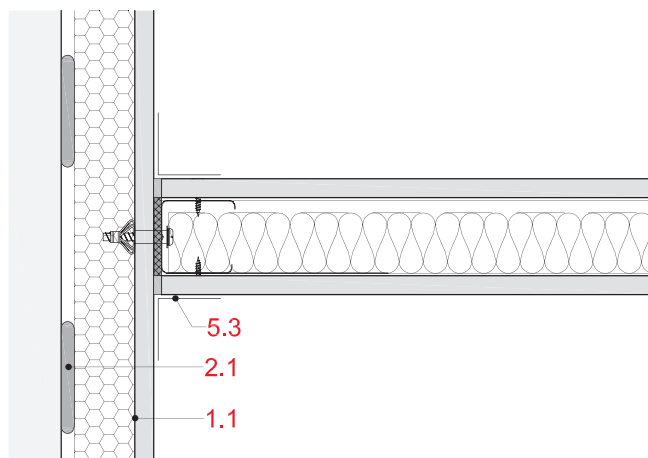
WB02-D-WT-1

Priključek na montažno steno



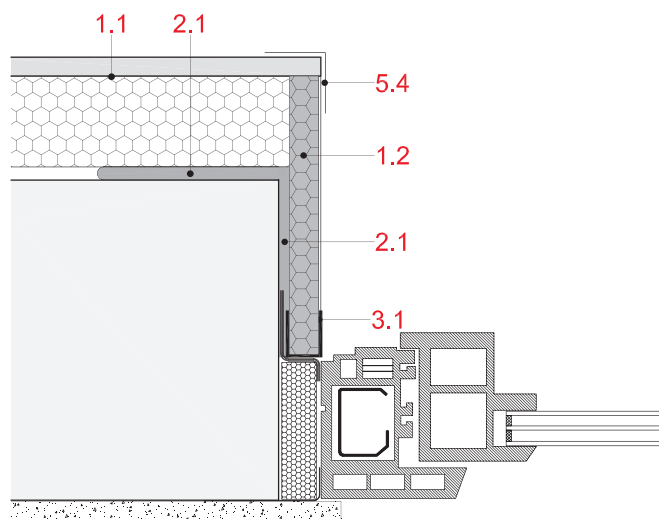
WB02-D-WT-2

Priključek na montažno steno



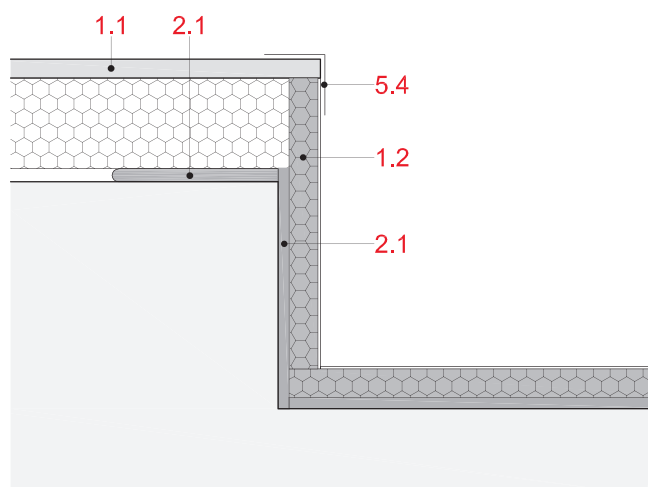
WB02-D-FE-1

Vgradnja okna



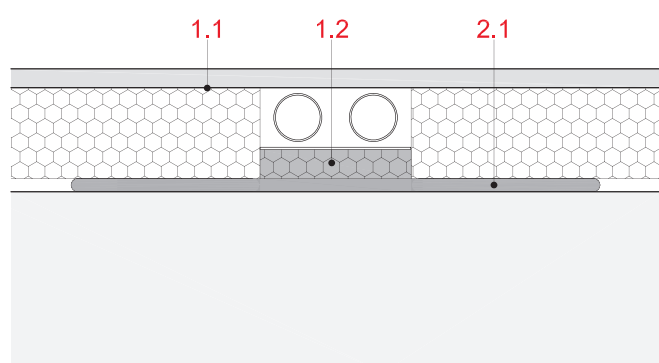
WB02-D-HN-1

Izvedba obloge niše radiatorja



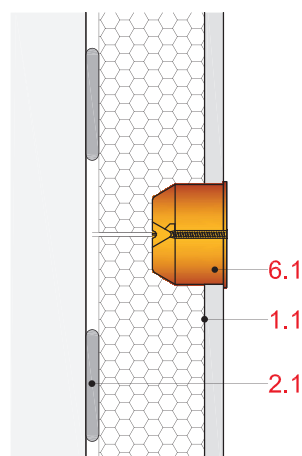
WB02-D-HK-1

Izolirna obloga ogrevalnih cevi



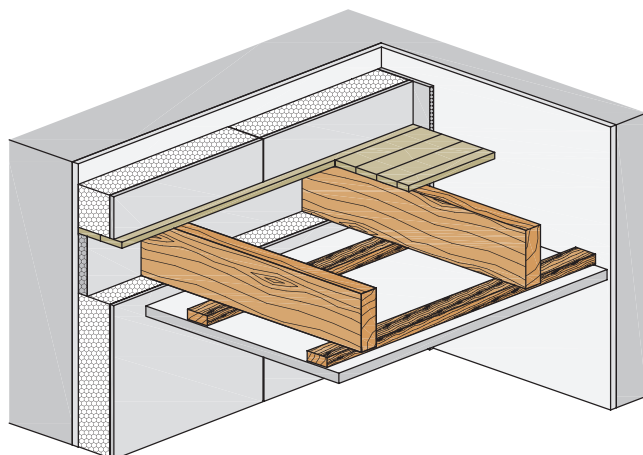
WB02-D-ED-1

Vgradnja elektro doze

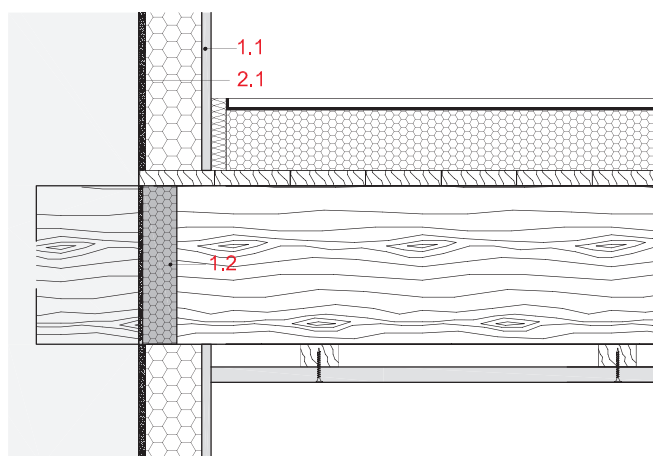


WB02-D-HB-1

Obloga stropa iz lesenih tramov

**WB02-D-HB-2**

Obloga stropa iz lesenih tramov



© Saint-Gobain Rigips Austria GesmbH.
Nova izdaja Načrtovanje in gradnja, Januar 2017.

Ta brošura je namenjena Vam, kot šolanim strokovnjakom. Navedba in skiciranje morebitnih suhomontažnih del, ne veljajo kot smernice za izvedbo, razen v primeru, če je to izrecno navedeno.

Vsi podatki v tej brošuri, ustrezajo najnovejšim spoznanjem tehnike in razvoja. Po naših najboljših močeh smo se potrudili, da smo jih pripravili za Vas. Stalno se trudimo, da raziščemo nove možnosti uporabe in izvedbe, zato so te navedbe potrjene spremembam, za katere si pravico pridržujemo. Zagotovite si najnovejšo izdajo te brošure in boste na tekočem z najsodobnejšimi dognanji razvoja in tehnike. Pridržujemo si pravico do tiskarskih napak.

RIGIPS proizvodi dosegajo po večini višje nivoje kvalitete, kot to zahtevajo tehnične norme. RIGIPS izdelki so med sebojno usklajeni. Usklajenost in kompatibilnost je potrjena preko naših internih in tudi tujih zunanjih preizkusov. Vsi podatki v tej brošuri so osnovani na dejstvu, da uporabljamo Rigips izdelke. V kolikor v tej brošuri ni izrecno navedeno, potem ne moremo sklepati, da je možna kombinacija z drugimi sistemi oziroma, da lahko zamenjujemo komponente, razen če je za to predložena garancija ali kako drugo jamstvo.

Upoštevajte, da so podlaga za naše poslovno sodelovanje, naši splošni prodajni, dobavni in plačilni pogoji (AGBs), ki so izdani v najnovejši izdaji. Naši splošni prodajni, dobavni in plačilni pogoji (AGBs) so objavljeni na spletni strani <http://www.rigips.com> ali pa Vam jih pošljemo na Vašo zahtevo.

Veselimo se dobrega sodelovanja z Vami in Vam želimo, da žanjete uspehe na Vaši poklicni poti z našimi sistemskimi rešitvami.

Saint-Gobain Rigips Austria GesmbH



SAINT-GOBAIN GRADBENI IZDELKI D.O.O.

Sektor Rigips
Leskoškova cesta 12
1000 Ljubljana
Slovenija
Tel.: + 00386 (0)1 500 18 10
www.saint-gobain.si
www.rigips.si

**Saint-Gobain Rigips Austria GesmbH
Zentrale**

Unterkainisch 24
8990 Bad Aussee, Österreich,
Tel. 03622/505-0
www.rigips.com