



Načrtovanje in gradnja

Podstrešne obloge

RIGIPS sistemi zagotavljajo kvaliteto in varnost konstrukcij. Tako za Vas, kot za Vaše stranke.

S sistemi RIGIPS ste se modro odločili za kompletne rešitve gradbenega segmenta od enega ponudnika. Komponente sistemov in proizvodov so med seboj usklajeni, kar Vam zagotavlja kvaliteto in varnost pri izvedbi, v največji možni meri. Tako boste izpolnili svoje visoke zahteve po solidni gradnji, kot tudi zahteve investitorja po udobju, gospodarnosti, ekonomičnosti in trajnosti.

Testirane in v praksi preizkušene RIGIPS sistemske rešitve, nudijo odlično funkcionalnost in premorejo lastnosti, ki so nad zakonskimi standardi in normami. Kvaliteta brez kompromisov - zagotavljamo jo z lastno nenehno kontrolo proizvodnje in tudi s kontrolo neodvisnih, zunanjih institucij za preverjanje kvalitete (ISO 9001).

Ne glede ali je arhitekt, razvojni inženir, izvajalec ali prodajalec gradbenega materiala. S sistemi suho montažne gradnje znamke RIGIPS ste se odločili za sistemske rešitve, ki nudijo v največji meri varnost, preizkušeno znamko sistema in obširne servisne ponudbe, ki Vaše delo učinkovito podpirajo. Sem štejemo predvsem:

- **Testirana zanesljivost med seboj usklajenih sistemskih komponent**
- **Kvaliteta in lastnosti so nas normiranimi standardi**
- **Posebne svetovalne storitve za arhitekta in projektanta**
- **Tehnično svetovanje (tudi na gradbiščih) in tehnična služba za stranke**
- **Obširna klasifikacijska poročila, atesti in dovoljenja za uporabo**
- **Naše stranke imajo dostop do brezplačnih orodij, kot so CADs, App, izračun požarne zaščite, izračun količin**
- **Obširen program izobraževanja**

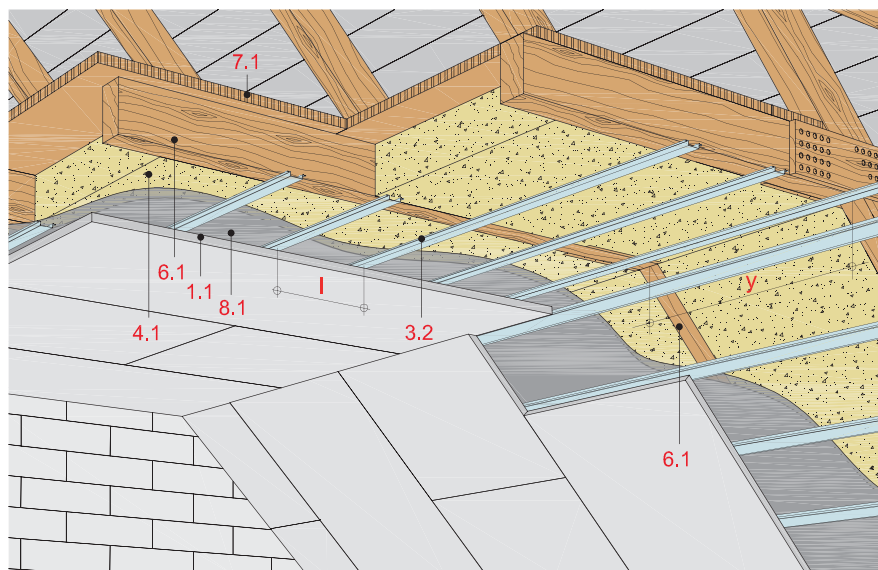
Vse informacije o Vaših RIGIPS sistemskih prednostih najdete na spletni strani www.rigips.com



Podstrešne obloge			
	Nove št. sistemov	Stare št. sistemov	Stran
Podstrešne obloge z kovinsko podkonstrukcijo	DA3		
brez zahtev požarne zaščite – z Rigips gradbeno ploščo RB	DA30RB	4.70.02-05	DA 2
Požarna obremenitev o spodaj – z Rigips ognjeodporno ploščo RF	DA31RF	4.70.12-15 / 4.70.50-52	DA 4
Požarna obremenitev o spodaj – z Rigidur H mavčno vlakneno ploščo	DA31RH	4.70.81	DA 6
Podstrešne obloge z leseno podkonstrukcijo	DA4		
brez zahtev požarne zaščite – z Rigips gradbeno ploščo RB	DA40RB	4.70.01	DA 8
Požarna obremenitev o spodaj – z Rigips ognjeodporno ploščo RF	DA41RF	4.70.11 / 4.70.22 / 4.70.50	DA 10
Požarna obremenitev o spodaj – z Rigidur H mavčno vlakneno ploščo	DA41RH	4.70.81	DA 12
Podstrešne obloge z delno izpostavljenimi lesenimi trami	DA6		
brez zahtev požarne zaščite – z Rigips gradbeno ploščo RB	DA60RB	4.71.01-02	DA 14

Podstrešne obloge z kovinsko podkonstrukcijo

z Rigips gradbeno ploščo RB



Tehnični podatki

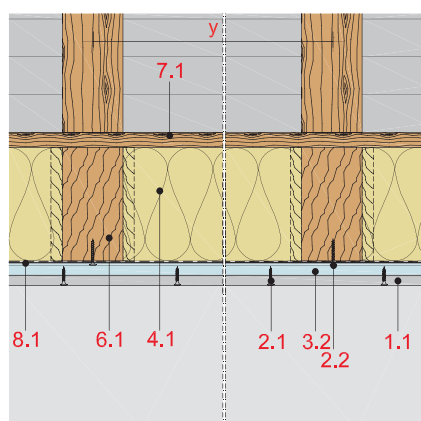
Požarna obremenitev

brez požarne obremenitve

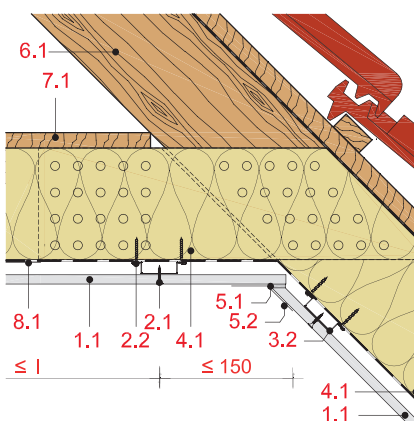
Teža brez dodatnih obremenitev

cca. 13 kg/m²

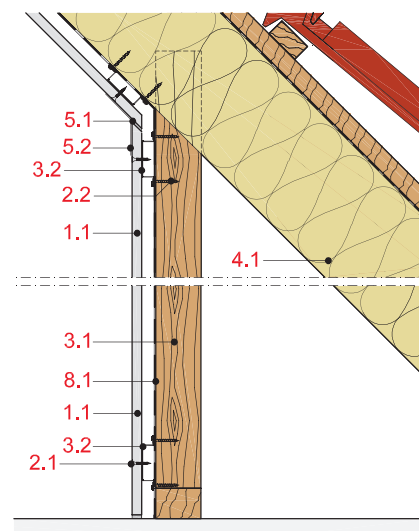
Prerez A



Prerez B



Prerez C



Sestava sistema

1 Obloga	1.1 Rigips gradbena plošča RB
2 Pritrditev	2.1 Rigips hitrovgradni vijaki TN 2.2 Rigips lesni vijak
3 Podkonstrukcija	3.1 Lesena stojka 3.2 Montažni profili: Rigips klobukasti profil oz. RigiProfil stropni profil CD 60/27 Alternativa: Rigips direktno obešalo, nastavljivo direktno obešalo oz. Rigips direktno obešalo Klick-fix
4 Izolacija	4.1 Dovoljena brez zahteve
5 Fugiranje	5.1 npr. fugirna masa VARIO, SUPER ali RIFINO TOP 5.2 Rigips EasyFlex
6 Leseni trami	6.1 Gradbeni les po ÖNORM DIN 4074, 1.del, b ≥ 40 mm oz. po statiki
7 Zgornja obloga	7.1 Lesne plošče oz. opažne deske
8 Parna zapora	8.1 npr. ISOVER Vario Xtra Safe

Pojasnilo

y = Pritrditveni razmak oz. osni razmak lesenih tramov

l = Osni razmak montažnih profilov

Dopustni osni razmaki podkonstrukcije

Obloga	Pritrditveni razmak	Osni razmak montažnih profilov
mm	y mm	l_1 mm
12,5	1.000	500

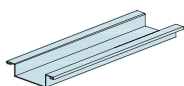
l_1 = Pritrditev obloge prečno na montažne profile

Teža podstrešne obloge

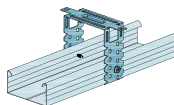
Obloga	Osni razmak montažnih profilov	Teža
mm	mm	kg/m ²
12,5	500	13

Opomba

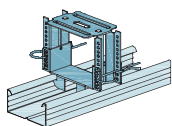
Navedena teža se nanaša na spodnjo oblogo z podkonstrukcijo.

Pritrditvene variante

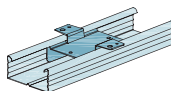
Rigips klobukasti stropni profil



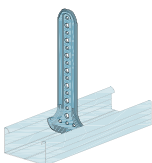
RigiProfil stropni profil CD 60/27 z Rigips direktnim obešalom (ni za poševnine)



RigiProfil stropni profil CD 60/27 z nastavljivim direktnim obešalom



RigiProfil stropni profil CD 60/27 z Rigips direktnim obešalom Klick-fix

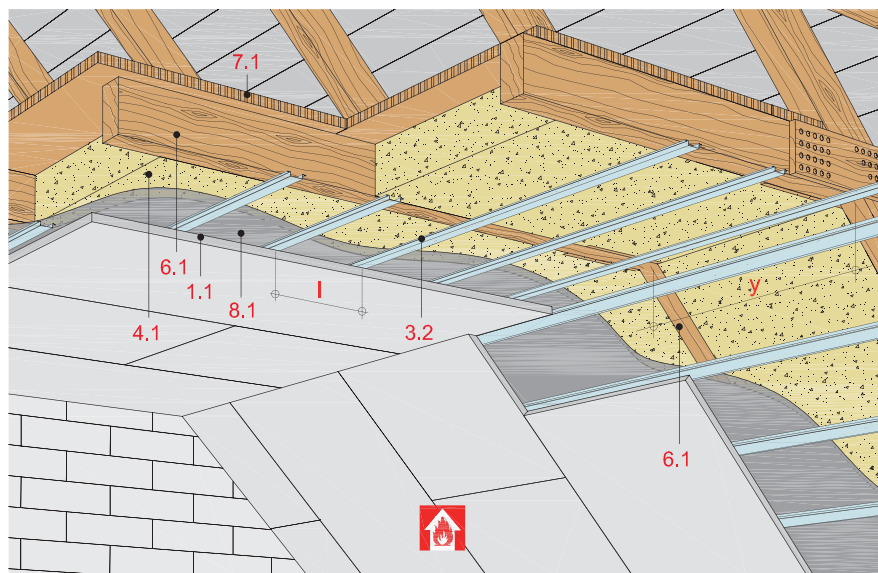


RigiProfil stropni profil CD 60/27 z Rigips sidnim obešalom

(4.70.12-15/4.70.50/4.70.52)

Podstrešne obloge z kovinsko podkonstrukcijo

z Rigips ognjeodporne plošče RF oz. Rigips Die Dicke RF



Tehnični podatki

Požarna obremenitev

od spodaj

(iz strani prostora)

Požarna zaščita

(R)EI 30 do (R)EI 90

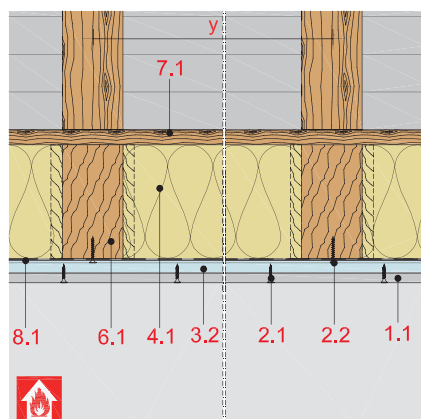
Teža brez dodatne obtežbe

cca. 13 do 40 kg/m²

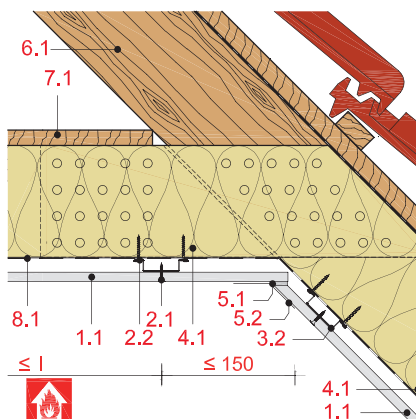
Nosilnost osnovnega stropa se z izvedbo stropne obloge ne zmanjšuje in je dovolj zaščiten. Pri tem izpolnjuje tudi kriterije celovitosti in izolativnosti prostora.



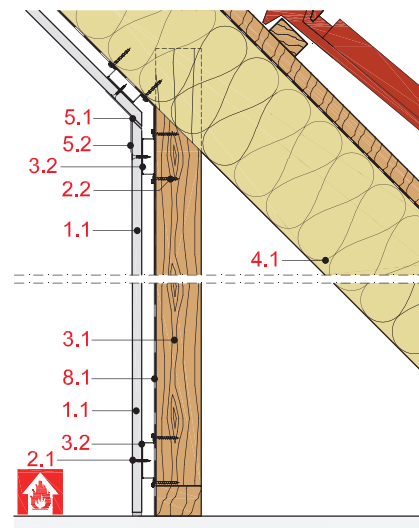
Prerez A



Prerez B



Prerez C



Sestava sistema

1 Obloga	1.1 Rigips ognjeodporne plošče RF oz. Rigips Die Dicke RF
2 Pritrditev	2.1 Rigips hitrovgradni vijaki TN 2.2 Rigips lesni vijak
3 Podkonstrukcija	3.1 Lesene stojke 3.2 Montažni profili: Rigips klobukasti profil oz. RigiProfil stropni profil CD 60/27 Alternativa: Rigips direktno obešalo, nastavljivo direktno obešalo oz. Rigips direktno obešalo Klick-fix
4 Izolacija	4.1 Požarna zaščita: mineralna volna skladno z tabelo
5 Fugiranje	5.1 z. B. Fugenfüller VARIO, SUPER oder RIFINO TOP 5.2 Rigips EasyFlex
6 Leseni trami	6.1 Gradbeni les po ÖNORM DIN 4074, 1.del, b ≥ 40 mm oz. po statiki
7 Zgornja obloga	7.1 Lesne plošče oz. opažne deske
8 Parna zapora	8.1 npr. ISOVER Vario Xtra Safe

Pojasnilo

y = Pritrditveni razmak oz. osni razmak lesenih tramov

l = Razmak montažnih profilov

Dopustni osni razmaki podkonstrukcije

Obloga	Razmak pritrdil	Osni razmak montažnih profilov	Mineralna volna Deb.	Razred požarne odpornosti
mm	y mm	l_1 mm	mm	
1 x 15 ¹	850	400	najmanj 150 mm	(R)EI 30
2 x 12,5 ¹	850	400	dopustna brez zahtev	(R)EI 30
2 x 15 ¹	750	400	dopustna brez zahtev	(R)EI 60
3 x 15 ¹	750	400	dopustna brez zahtev	(R)EI 90
2 x 20	750	400	dopustna brez zahtev	(R)EI 90

¹ Alternativno Rigidur H plošče ali Rigips Duraline plošče

l_1 = Pritrditev obloge prečno na montažne profile

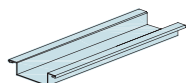
Teža obloge

Obloga	Osni razmak montažnih profilov	Teža
mm	mm	kg/m ²
1 x 15	400	13
2 x 12,5	400	16
2 x 15	400	26
3 x 15	400	38
2 x 20	400	38

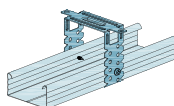
Opomba

Navedena teža se nanaša na spodnjo oblogo z podkonstrukcijo.

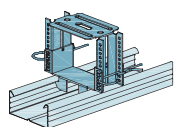
Pritrditvene variante



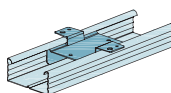
Rigips klobukasti stropni profil



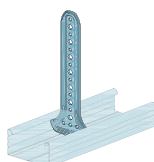
RigiProfil stropni profil CD 60/27 z Rigips direktnim obešalom (ni za poševnine)



RigiProfil stropni profil CD 60/27 z nastavljivim direktnim obešalom



RigiProfil stropni profil CD 60/27 z Rigips direktnim obešalom Klick-fix

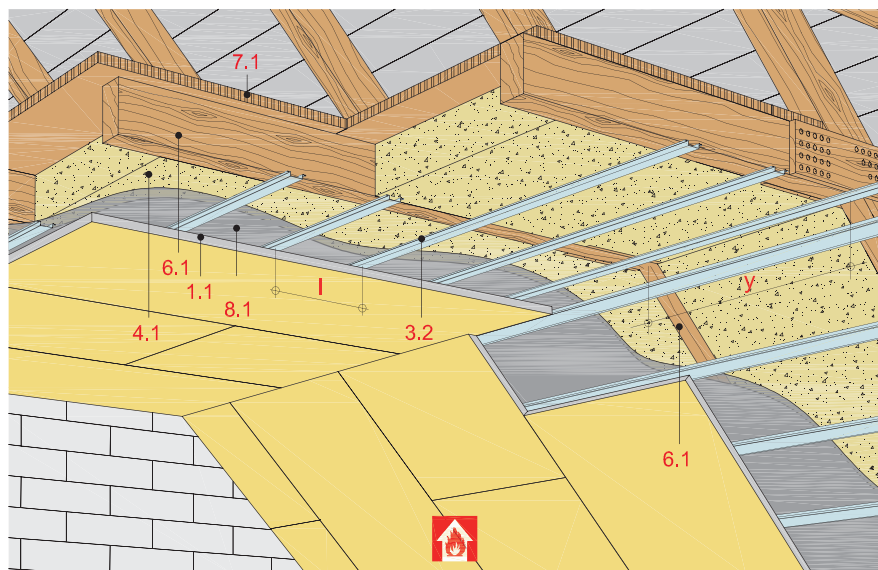


RigiProfil stropni profil CD 60/27 z Rigips sidnim obešalom

(4.70.81)

Podstrešna obloga na kovinski podkonstrukciji

z Rigidur H mavčno vlakeno ploščo



Tehnični podatki

Požarna obremenitev

od spodaj

(s strani prostora)

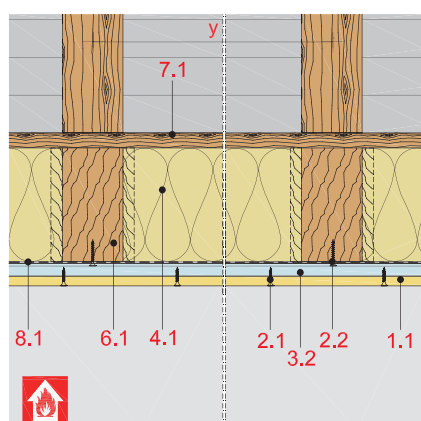
Požarna zaščita

EI 30

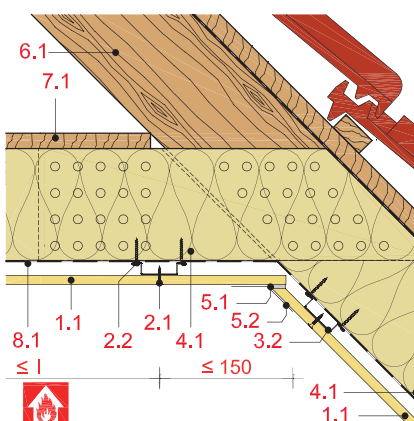
Teža brez dodatne obtežbe

cca. 14 do 17 kg/m²

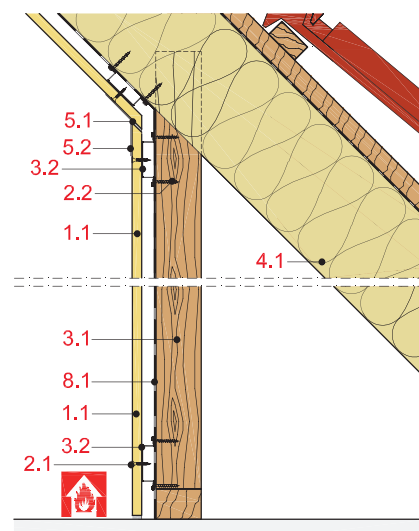
Prerez A



Prerez B



Prerez C



Sestava sistema

1 Obloga	1.1 Rigidur H mavčno vlaknena plošča
2 Pritrditev	2.1 Rigidur hitrovgradni vijaki 2.2 Rigips lesni vijak
3 Podkonstrukcija	3.1 Lesena stojka 3.2 Montažni profil: Rigips klobukasti profil oz. RigiProfil stropni profil CD 60/27 Alternativa: Rigips direktno obešalo, nastavljivo direktno obešalo oz. Rigips direktno obešalo Klick-fix
4 Izolacija	4.1 Požarna zaščita: Mineralna volna skladna s tabelo
5 Fugiranje	5.1 npr. fugirna msa VARIO, SUPER ali RIFINO TOP 5.2 Rigips EasyFlex
6 Leseni trami	6.1 Gradbeni les po DIN 4074 1.del, po statiki
7 Zgornja obloga	7.1 Lesne plošče oz. opažne deske
8 Parna zapora	8.1 npr. ISOVER Vario Xtra Safe

Pojasnilo

y = Pritrditveni razmak oz. osni razmak lesenih tramov

l = Osni razmak montažnih profilov

Dopustni osni razmaki podkonstrukcije

Obloga	Razmak pritrdil	Osni razmak montažnih profilov	Mineralna volna Deb.	Gostota	Zgornja obloga ¹⁾	Razred požarne odpornosti
mm	y mm	l_1 mm	mm	kg/m ³	mm	
1 x 10	750	375	100 ²⁾	12	19 ³⁾	EI 30
1 x 12,5	750	375	100 ²⁾	12	19 ³⁾	EI 30

1) Lesene plošče $\geq 600 \text{ kg/m}^3$ (npr. iverne plošče ali OSB-plošče)

2) npr. ISOVER mineralna volna

3) alternativa $\geq 22 \text{ mm}$ opažne deske

l_1 = Pritrditev obloge prečno na montažne profile

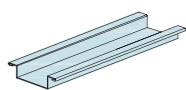
Teža spodnje obloge

Obloga	Osni razmak montažnih profilov	Teža
mm	mm	kg/m ²
1 x 10	375	14
1 x 12,5	375	17

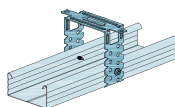
Opomba

Navedena teža se nanaša na spodnjo oblogo z podkonstrukcijo.

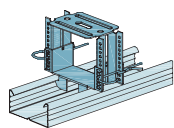
Pritrditvene variante



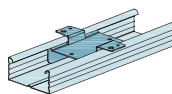
Rigips klobukasti stropni profil



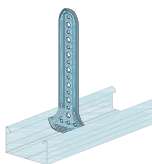
RigiProfil stropni profil CD 60/27 z Rigips direktnim obešalom (ni za poševnine)



RigiProfil stropni profil CD 60/27 z nastavljivim direktnim obešalom



RigiProfil stropni profil CD 60/27 z Rigips direktnim obešalom Klick-fix

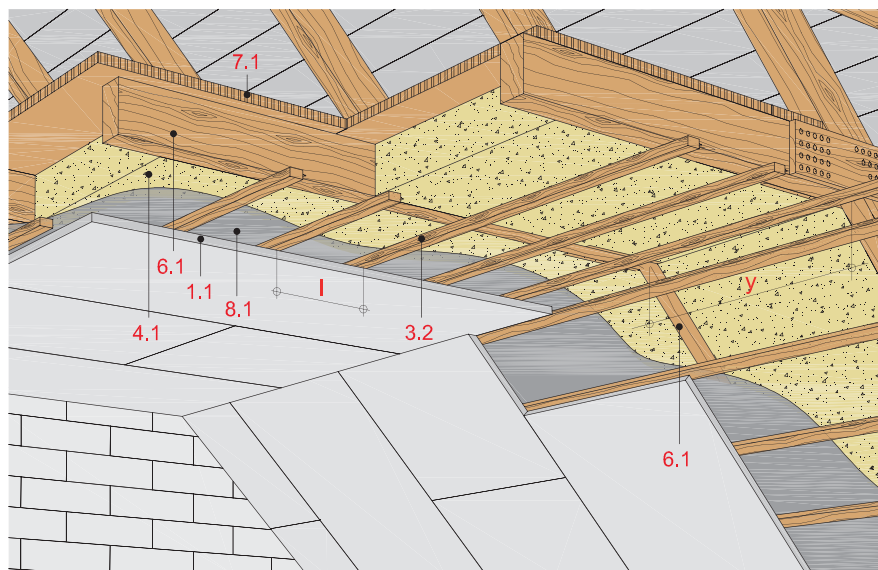


RigiProfil stropni profil CD 60/27 z Rigips sidrnim obešalom

(4.70.01)

Postrešna obloga z leseno podkonstrukcijo

z Rigips gradbeno ploščo RB



Tehnični podatki

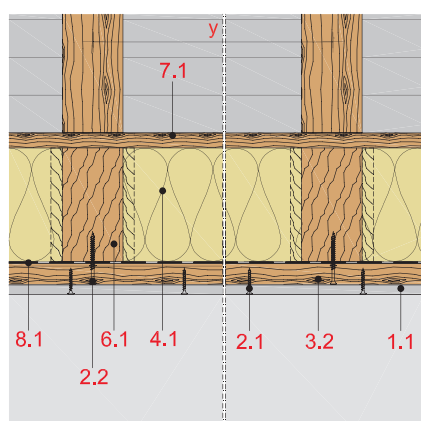
Požarna obremenitev

brez požarne obremenitve

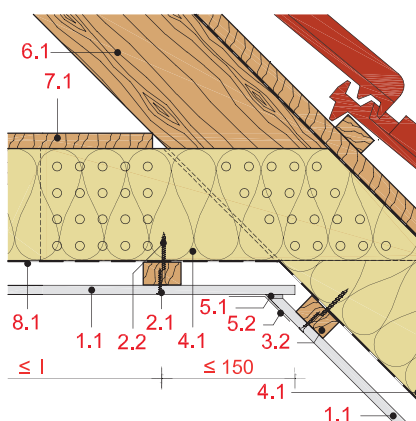
Teža brez dodatne obtežbe

cca. 11 do 13 kg/m²

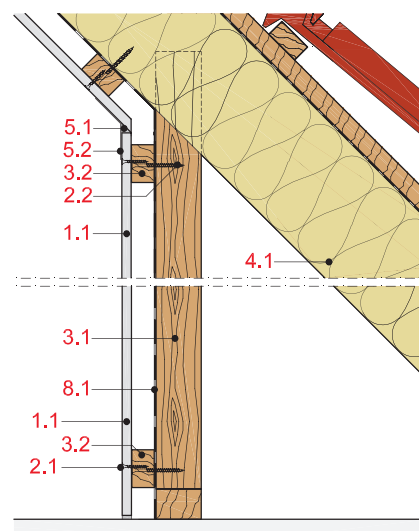
Prerez A



Prerez B



Prerez C



Sestava sistema

1 Obloga	1.1 Rigips gradbena plošča RB
2 Pritrditev	2.1 Rigips hitrogradni vijaki TN
	2.2 Rigips lesni vijaki
3 Podkonstrukcija	3.1 Lesena stojka
	3.2 Montažne letve: 50/30 ali 60/40 mm
	3.3 Rigips direktno obešalo
4 Izolacija	4.1 Dopustna brez zahtev
5 Fugiranje	5.1 npr. fugirna masa VARIO, SUPER ali RIFINO TOP
	5.2 Rigips EasyFlex
6 Leseni trami	6.1 gradbeni les po ÖNORM DIN 4074 1.del po statiki
7 Zgornja obloga	7.1 Lesene deske oz. opažne plošče
8 Parna zapora	8.1 npr. ISOVER Vario Xtra Safe

Pojasnilo

y = Razmak pritrdil oz. osni razmak lesenih tramov

l = Osni razmak montažnih letev

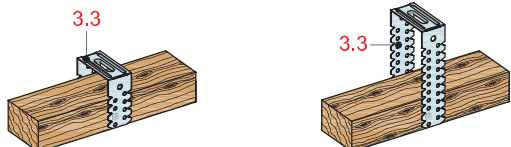
Dopustni osni razmaki podkonstrukcije			
Obloga	Letve b x h	Razmak pritrdil y	Osni razmak montažnih letev l ₁
mm	mm	mm	mm
12,5	48 x 24	700	500
12,5	50 x 30	850	500
12,5	60 x 40	1.000	500

l₁ = Pritrditev obloge prečno na montažne letve.

Teža obloge brez dodatne obtežbe			
Obloga	Montažne letve b x h	Osni razmak montažnih letev l	Teža
mm	mm	mm	kg/m ²
1 x 12,5	48 x 24	500	11
1 x 12,5	50 x 30	500	12
1 x 12,5	60 x 40	500	13

Opomba
Navedena teža se nanaša na spodnjo oblogo z podkonstrukcijo.

Pritrditvene variante

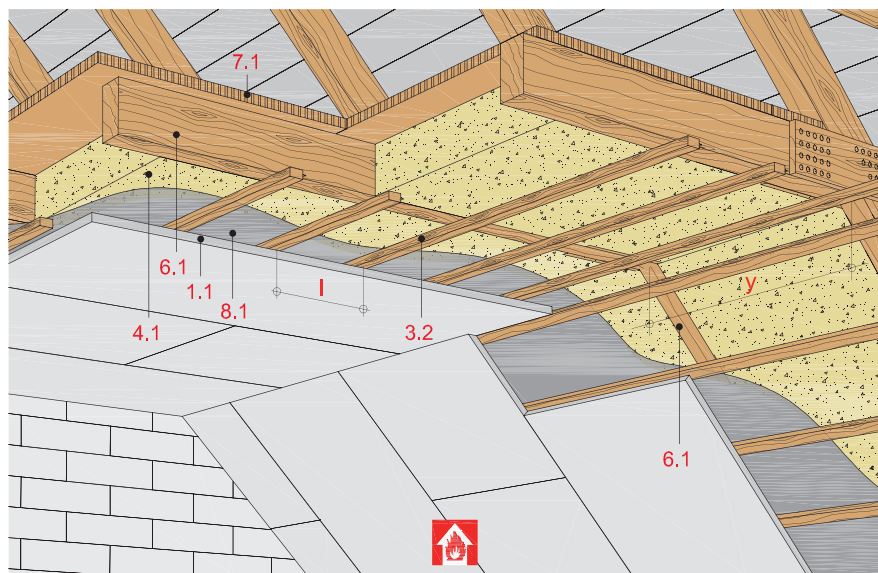


Rigips direktno obešalo

Opomba
Za izravnavo stropnih neravnin ali za vodenje instalacijskih kablov se lahko vgradijo Rigips direktna obešala.

Podstrešna obloga z leseno podkonstrukcijo

z Rigips ognjeodporno ploščo RF oz. Rigips Die Dicke RF



Tehnični podatki

Požarna obremenitev

od spodaj

(s strani prostora)

Požarna zaščita

(R)EI 30 do (R)EI 90

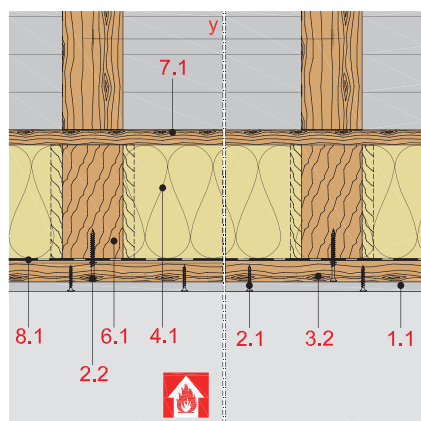
Teža brez dodatne obtežbe

cca. 12 do 30 kg/m²

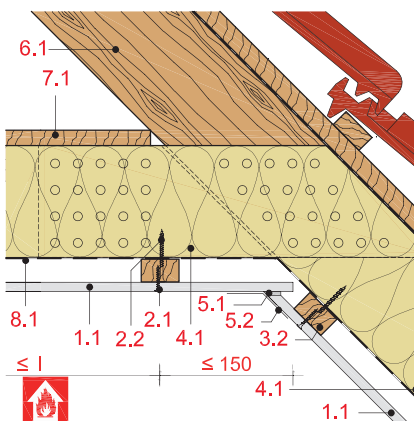
Nosilnost osnovnega stropa se z izvedbo stropne obloge ne zmanjšuje in je dovolj zaščiten. Pri tem izpolnjuje tudi kriterije celovitosti in izolativnosti prostora.



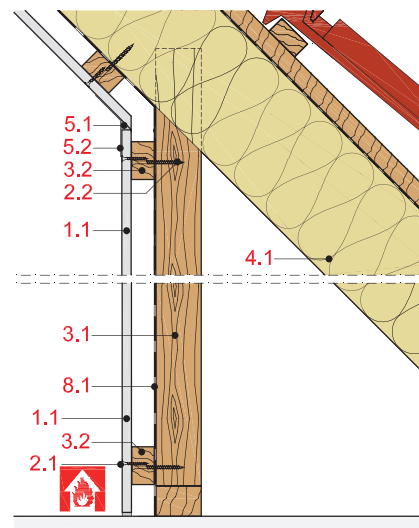
Prerez A



Prerez B



Prerez C



Sestava sistema

1 Obloga	1.1 Rigips ognjeodporna plošča RF oz. Rigips Die Dicke RF
2 Pritrditev	2.1 Rigips hitrovgradni vijaki TN 2.2 Rigips lesni vijaki
3 Podkonstrukcija	3.1 Lesena stojka 3.2 Montažne letve: 50/30 oder 60/40 mm 3.3 Rigips direktno obešalo
4 Izolacija	4.1 Požarna zaščita: Mineralna volna skladna s tabelo
5 Fugiranje	5.1 npr. fugirna masa VARIO, SUPER ali RIFINO TOP 5.2 Rigips EasyFlex
6 Leseni trami	6.1 Gradbeni les po ÖNORM DIN 4074 1.del po statiki
7 Zgornja obloga	7.1 Lesene plošče oz. opažne deske
8 Parna zapora	8.1 npr. ISOVER Vario Xtra Safe

Pojasnilo

y = Razmak pritrdil oz. osni razmak lesenih tramov

l = Osni razmak montažnih letev

Dopustni osni razmaki podkonstrukcije

Obloga	Razmak abstand	Osni razmak montažnih letev	Mineralna volna Deb.	Razred požarne odpornosti
mm	y mm	l_1 mm	mm	
1 x 15 ¹	850	400	najmanj 150 mm	(R)EI 30
2 x 12,5 ¹	850	400	dopustna brez zahtev	(R)EI 30
2 x 15 ¹	750	400	dopustna brez zahtev	(R)EI 60
3 x 15 ¹	750	400	dopustna brez zahtev	(R)EI 90
2 x 20	750	400	dopustna brez zahtev	(R)EI 90

¹ Alternativno Rigidur H plošče ali Rigips Duraline plošče

l_1 = Pritrditev obloge prečno na montažne letve

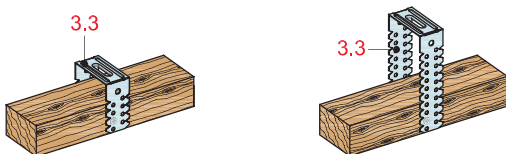
Teža obloge

Obloga	Osni razmak montažnih letev	Teža
mm	mm	kg/m ²
1 x 15	400	13
2 x 12,5	400	16
2 x 15	400	34
3 x 15	400	38
2 x 20	400	38

Opomba

Navedena teža se nanaša na spodnjo oblogo z podkonstrukcijo.

Pritrditvene variante



Rigips direktno obešalo (ni za poševnine)

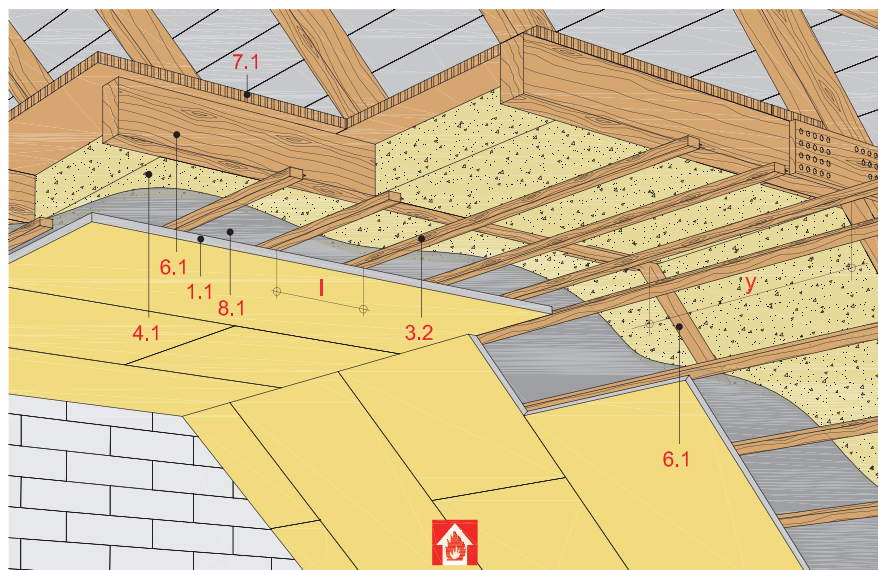
Opomba

Za izravnavo stropnih neravnin ali za vodenje instalacijskih kablov se lahko vgradijo Rigips direktna obešala.

(4.70.81)

Podstrešne obloge z leseno podkonstrukcijo

z Rigidur H mavčno vlakneno ploščo



Tehnični podatki

Požarna obremenitev

od spodaj

(s strani prostora)

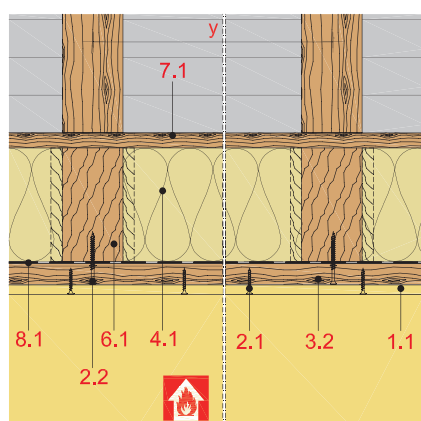
Požarna zaščita

EI 30

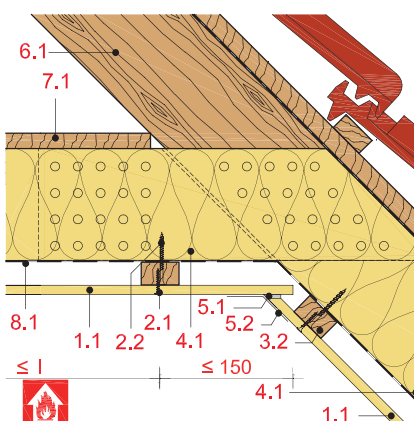
Teža brez dodatne obtežbe

cca. 13 do 17 kg/m²

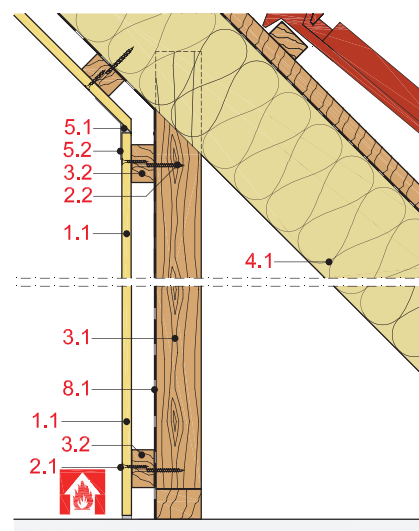
Prerez A



Prerez B



Prerez C



Sestava sistema

1 Obloga	1.1 Rigidur H mavčno vlaknena plošča
2 Pritrditev	2.1 Rigidur hitrovgradni vijaki 2.2 Rigips lesni vijaki
3 Podkonstrukcija	3.1 Lesena stojka 3.2 Montažne letve: 50/30 mm 3.3 Rigips direktno obešalo
4 Izolacija	4.1 Požarna zaščita: Mineralna volna skladna z tabelo
5 Fugiranje	5.1 npr. fugirna masa VARIO, SUPER ali RIFINO TOP 5.2 Rigips EasyFlex
6 Leseni tram	6.1 Gradbeni les po ÖNORM DIN 4074 1.del po statiki
7 Zgornja obloga	7.1 Lesene plošče oz. opažne deske
8 Parna zapora	8.1 npr. ISOVER Vario Xtra Safe

Pojasnilo

y = Razmak pritrdil oz. osni razmak lesenih tramov

l = Osni razmak montažnih letev

Dopustni osni razmaki podkonstrukcije

Obloga	Razmak pritrdil	Osni razmak montažnih letev	Mineralna volna Deb.	Gostota	Zgornja obloga ¹⁾	Razred požarne odpornosti
mm	y mm	l_1 mm	mm	kg/m ³	mm	
1 x 10	750	375	100 ²⁾	12	19 ³⁾	EI 30
1 x 12,5	750	375	100 ²⁾	12	19 ³⁾	EI 30

¹⁾ Lesene plošče $\geq 600 \text{ kg/m}^3$ (npr. iverne plošče ali OSB-plošče)

²⁾ npr. ISOVER mineralna volna

³⁾ alternativa $\geq 22 \text{ mm}$ opažne deske

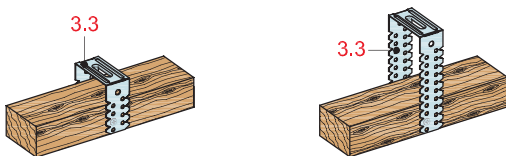
l_1 = Pritrditev obloge prečno na montažne letve

Teža obloge

Obloga	Osni razmak montažnih letev	Teža
mm	mm	kg/m ²
1 x 10	375	14
1 x 12,5	375	17

Opomba

Navedena teža se nanaša na spodnjo oblogo z podkonstrukcijo.

Pritrditvene variante

Rigips direktna obešala (ni za poševnine)

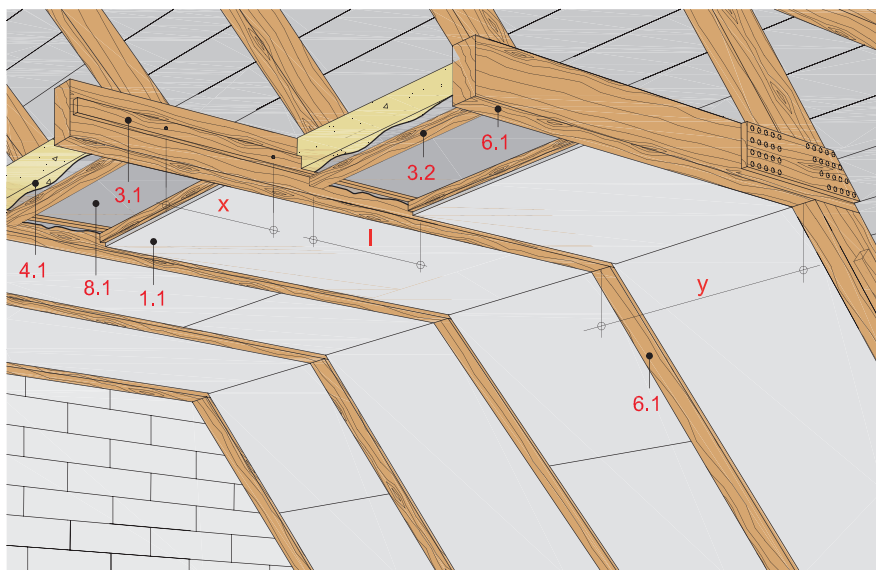
Opomba

Za izravnavo stropnih neravnin ali za vodenje instalacijskih kablov se lahko vgradijo Rigips direktna obešala.

(4.71.01-02)

Podstrešne obloge z delno izpostavljenimi trami

z Rigips gradbeno ploščo RB



Tehnični podatki

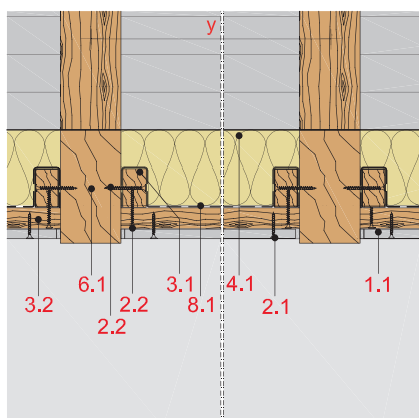
Požarna obremenitev

brez požarne obremenitve

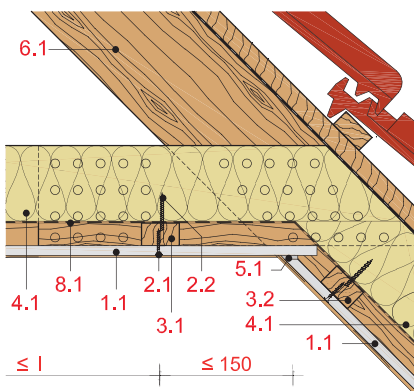
Teža brez dodatne obtežbe

cca. 13 kg/m²

Prerez A



Prerez B



Sestava sistema

1 Obloga	1.1 Rigips gradben plošča RB
2 Pritrditev	2.1 Rigips hitrovgradni vijaki TN 2.2 Rigips lesni vijak
3 Podkonstrukcija	3.1 Nosilna letev: 60/40 mm 3.2 Montažna letev: 50/30 ali 60/40 mm
4 Izolacija	4.1 Dopustna brez zahtev
5 Fugiranje	5.1 npr. fugirna masa VARIO, SUPER ali RIFINO TOP 5.2 Rigips EasyFlex
6 Leseni trami	6.1 Gradbeni les po ÖNORM DIN 4074 1.del po statiki
8 Parna zapora	8.1 npr. ISOVER Vario Xtra Safe

Pojasnilo

x = Razmak pritrdil nosilnih letev
y = Razpon montažnih letev oz. razmak lesenih tramov
l = Osni razmak montažnih letev

Dopustni osni razmaki podkonstrukcije

Obloga	Razmak pritrdil		Osni razmak nosilnih letev		Osni razmak montažnih letev
	x		y		l_1
	Nosilne letve		Montažne letve		
	50 x 30	60 x 40	50 x 30	60 x 40	
mm	mm	mm	mm	mm	mm
1 x 12,5	1.000	1.200	850	1.000	500

l_1 = Pritrditev obloge prečno na montažne letve

Teža podstrešne obloge brez dodatne obtežbe

Obloga	Montažne letve b x h	Osni razmak montažnih letev	Teža
mm	mm	mm	kg/m ²
1 x 12,5	50/30	500	14
1 x 12,5	60/40	500	14

Opomba

Navedena teža se nanaša na spodnjo oblogo z podkonstrukcijo.

© Saint-Gobain Rigips Austria GesmbH.
Nova izdaja Načrtovanje in gradnja, Januar 2017.

Ta brošura je namenjena Vam, kot šolanim strokovnjakom. Navedba in skiciranje morebitnih suhomontažnih del, ne veljajo kot smernice za izvedbo, razen v primeru, če je to izrecno navedeno.

Vsi podatki v tej brošuri, ustrezajo najnovejšim spoznanjem tehnike in razvoja. Po naših najboljših močeh smo se potrudili, da smo jih pripravili za Vas. Stalno se trudimo, da raziščemo nove možnosti uporabe in izvedbe, zato so te navedbe potrjene spremembam, za katere si pravico pridržujemo. Zagotovite si najnovejšo izdajo te brošure in boste na tekočem z najsodobnejšimi dognanji razvoja in tehnike. Pridržujemo si pravico do tiskarskih napak.

RIGIPS proizvodi dosegajo po večini višje nivoje kvalitete, kot to zahtevajo tehnične norme. RIGIPS izdelki so med sebojno usklajeni. Usklajenost in kompatibilnost je potrjena preko naših internih in tudi tujih zunanjih preizkusov. Vsi podatki v tej brošuri so osnovani na dejstvu, da uporabljamo Rigips izdelke. V kolikor v tej brošuri ni izrecno navedeno, potem ne moremo sklepati, da je možna kombinacija z drugimi sistemi oziroma, da lahko zamenjujemo komponente, razen če je za to predložena garancija ali kako drugo jamstvo.

Upoštevajte, da so podlaga za naše poslovno sodelovanje, naši splošni prodajni, dobavni in plačilni pogoji (AGBs), ki so izdani v najnovejši izdaji. Naši splošni prodajni, dobavni in plačilni pogoji (AGBs) so objavljeni na spletni strani <http://www.rigips.com> ali pa Vam jih pošljemo na Vašo zahtevo.

Veselimo se dobrega sodelovanja z Vami in Vam želimo, da žanjete uspehe na Vaši poklicni poti z našimi sistemskimi rešitvami.

Saint-Gobain Rigips Austria GesmbH



SAINT-GOBAIN GRADBENI IZDELKI D.O.O.

Sektor Rigips
Leskoškova cesta 12
1000 Ljubljana
Slovenija
Tel.: + 00386 (0)1 500 18 10
www.saint-gobain.si
www.rigips.si

**Saint-Gobain Rigips Austria GesmbH
Zentrale**

Unterkainisch 24
8990 Bad Aussee, Österreich,
Tel. 03622/505-0
www.rigips.com