



Načrtovanje in gradnja

Požarna stena EI 90-M

RIGIPS sistemi zagotavljajo kvaliteto in varnost konstrukcij. Tako za Vas, kot za Vaše stranke.

S sistemi RIGIPS ste se modro odločili za kompletne rešitve gradbenega segmenta od enega ponudnika. Komponente sistemov in proizvodov so med seboj usklajeni, kar Vam zagotavlja kvaliteto in varnost pri izvedbi, v največji možni meri. Tako boste izpolnili svoje visoke zahteve po solidni gradnji, kot tudi zahteve investitorja po udobju, gospodarnosti, ekonomičnosti in trajnosti.

Testirane in v praksi preizkušene RIGIPS sistemske rešitve, nudijo odlično funkcionalnost in premorejo lastnosti, ki so nad zakonskimi standardi in normami. Kvaliteta brez kompromisov - zagotavljamo jo z lastno nenehno kontrolo proizvodnje in tudi s kontrolo neodvisnih, zunanjih institucij za preverjanje kvalitete (ISO 9001).

Ne glede ali je arhitekt, razvojni inženir, izvajalec ali prodajalec gradbenega materiala. S sistemi suho montažne gradnje znamke RIGIPS ste se odločili za sistemske rešitve, ki nudijo v največji meri varnost, preizkušeno znamko sistema in obširne servisne ponudbe, ki Vaše delo učinkovito podpirajo. Sem štejemo predvsem:

- **Testirana zanesljivost med seboj usklajenih sistemskih komponent**
- **Kvaliteta in lastnosti so nas normiranimi standardi**
- **Posebne svetovalne storitve za arhitekta in projektanta**
- **Tehnično svetovanje (tudi na gradbiščih) in tehnična služba za stranke**
- **Obširna klasifikacijska poročila, atesti in dovoljenja za uporabo**
- **Naše stranke imajo dostop do brezplačnih orodij, kot so CADs, App, izračun požarne zaščite, izračun količin**
- **Obširen program izobraževanja**

Vse informacije o Vaših RIGIPS sistemskih prednostih najdete na spletni strani www.rigips.com

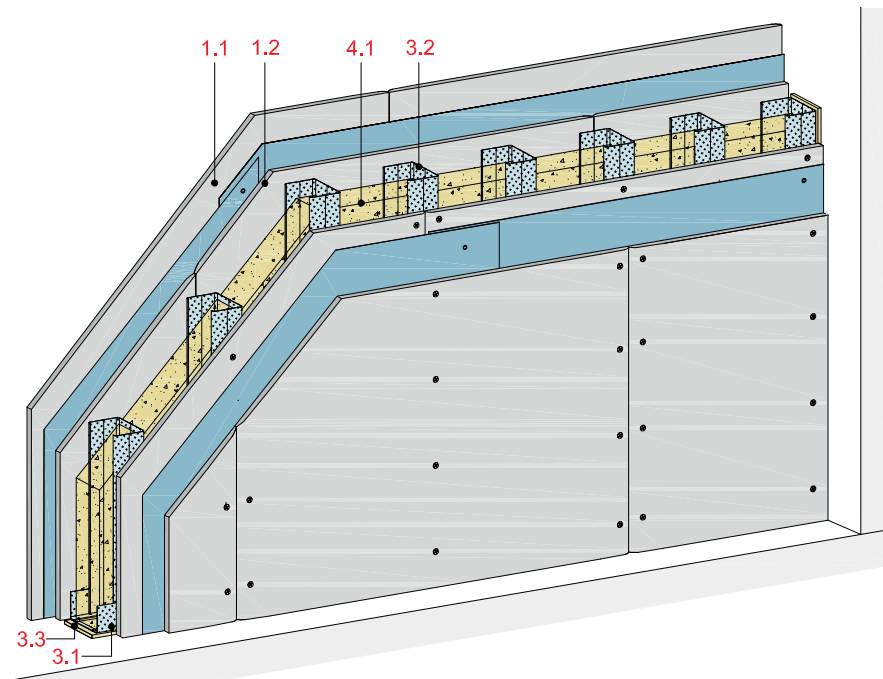


Požarna stena EI 90-M z mehansko obremenitvijo ob požaru

Požarna stena EI 90-M, z mehansko obremenitvijo ob požaru			
	Nova št. sistema	Stara št. sistema	Stran
Stena z enojno podkonstrukcijo, 3-slojna obloga	BW13		
z Rigips Duraline ploščo	BW13DL	–	BW 2
Detajli	BW13-D-		BW 4

Stena z enojno podkonstrukcijo, 3-slojna obloga

z Rigips Duraline ploščo in jekleno pločevino



Tehnični podatki

Zvočna zaščita

R_w do 63 dB

Požarna zaščita

EI 90-M

Višina stene

do 9.000 mm

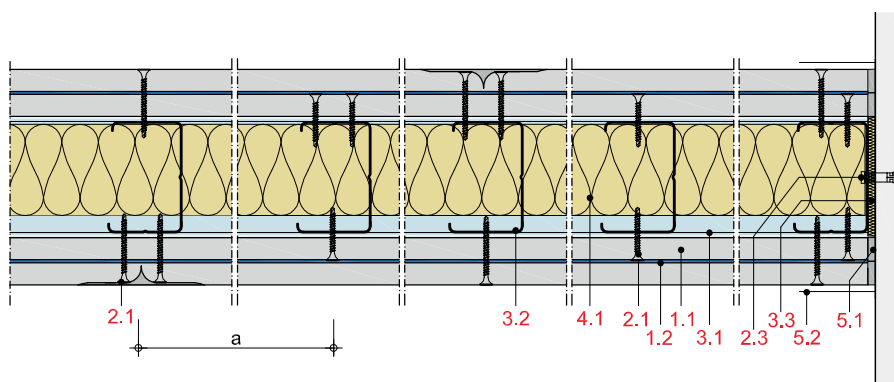
Debelina stene

do 161 mm

Teža (brez izolacije)

do cca. 69 kg/m²

Vzdolžni prerez



Debelina in teža stene

Obloga mm	Stenski profil	Deb. stene mm	Teža stene kg/m ²
15 + 1 x pločev. + 15	CW 50	111	68
15 + 1 x pločev. + 15	CW 75	136	68
15 + 1 x pločev. + 15	CW 100	161	69

Teža brez izolacije

Sestava sistema

1 Obloga	1.1	Rigips Duraline plošča 15 mm
	1.2	Rigips jeklena pločevina, 2.000 x 1.000 (l x b), d = 0,5 mm
2 Pritrditev	2.1	Rigips vijaki za trde plošče
	2.2	Vijaki s plosko glavo
	2.3	Pritrditev na obodu, npr. Rigips DN stropni kovinski klin
3 Podkonstrukcija	3.1	RigiProfil UW 50/75/100 kot talni in stropni priključek
	3.2	RigiProfil CW 50/75/100
	3.3	Rigips tesnilni trak
4 Izolacija	4.1	Zvočna zaščita: z. B. ISOVER TWKF Požarna zaščita: ni potrebna
5 Fugiranje	5.1	npr. fugirna masa VARIO, Super, Rifino Top
	5.2	Rigips ojačitveni bandažni trak ali alternativno Rigips Trennfix ločilni trak, vgrajen v skladu z navodili za vgradnjo

Podrobna navodila

Detajli	Stran
Talni priključek	BW 4
Stropni priključek	BW 4

Schallschutz

Obloga na vsaki strani stene	Podkonstrukcija Profil	Osni razmak a	Stena deb.	Izolacija deb.	Zvočna izolacija R_w	Prilagoditev spektra C C_{tr}	
mm		mm	mm	mm	dB	dB	dB
15 + 1 x pločevina + 15	CW 50	312,5	111	50 ¹⁾	57	-5	-13
15 + 1 x pločevina + 15	CW 75	312,5	136	75 ¹⁾	61	-3	-10
15 + 1 x pločevina + 15	CW100	312,5	161	100 ¹⁾	63	-3	-9

¹⁾ npr. ISOVER TWKF

Opomba

R_w = ocenjena vrednost zvočne izolacije montažne stene brez vzdolžnih prenosov preko sosednjih gradbenih elementov.



Požarna zaščita

Obloga na vsaki strani stene	Podkonstrukcija Profil	Osni razmak a	Izolacija		Razred gradbenega materiala	Razred požarne odpornosti
			Deb.	Gostota		
mm		mm	mm	kg/m ³		
15 + 1 x pločevina + 15	≥ CW 50	312,5	ni potrebna			EI 90-M

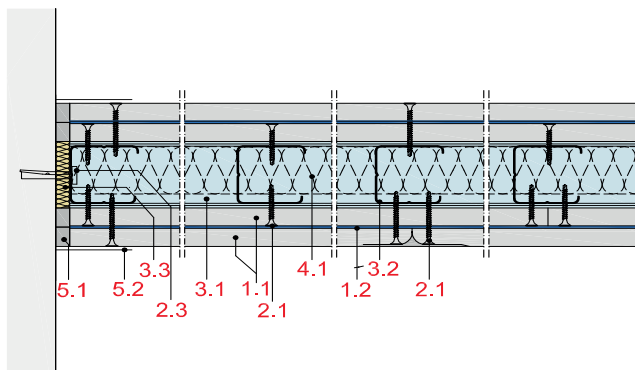
Dopustne višine sten

Obloga na vsaki strani stene	Podkonstrukcija Profil	Osni razmak a	Največje dopustne višine sten
mm		mm	mm
15 + 1 x pločevina + 15	CW 50	312,5	5.000
15 + 1 x pločevina + 15	CW 75	312,5	7.000
15 + 1 x pločevina + 15	CW 100	312,5	9.000

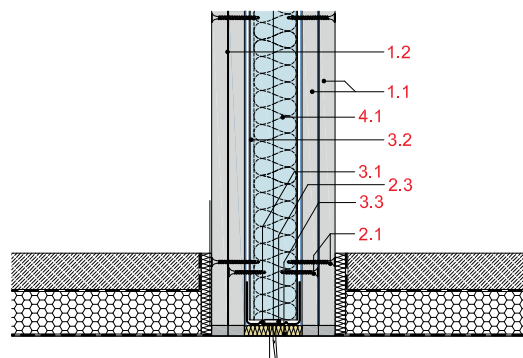
Odpornost na vlom

Rigips požarna stena BW13DL izpolnjuje zahteve protivlomne stene razreda **RC 2**.

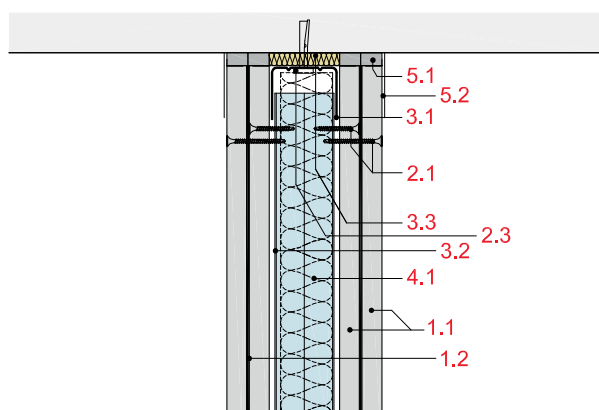
Priključek na masivno steno



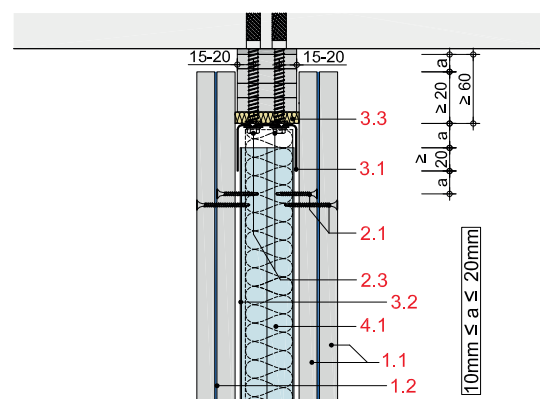
Talni priključek na masivna tla



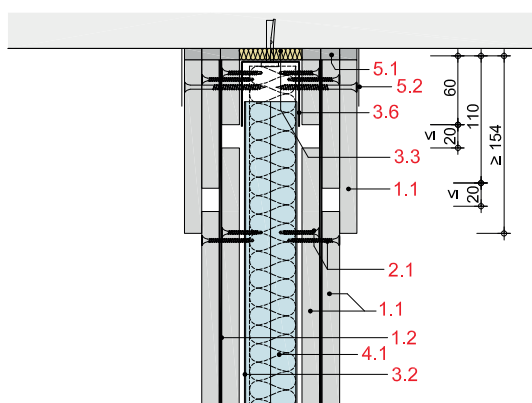
Priključek na masivni strop



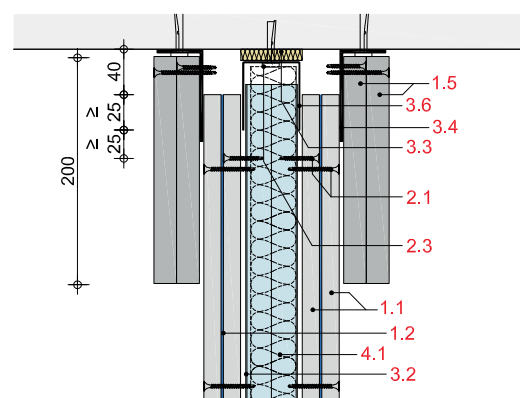
Drсни priključek na masivni strop



Drсни priključek na masivni strop



Drсни priključek na masivni strop



© Saint-Gobain Rigips Austria GesmbH.
Nova izdaja Načrtovanje in gradnja, Januar 2017.

Ta brošura je namenjena Vam, kot šolanim strokovnjakom. Navedba in skiciranje morebitnih suhomontažnih del, ne veljajo kot smernice za izvedbo, razen v primeru, če je to izrecno navedeno.

Vsi podatki v tej brošuri, ustrezajo najnovejšim spoznanjem tehnike in razvoja. Po naših najboljših močeh smo se potrudili, da smo jih pripravili za Vas. Stalno se trudimo, da raziščemo nove možnosti uporabe in izvedbe, zato so te navedbe potrjene spremembam, za katere si pravico pridržujemo. Zagotovite si najnovejšo izdajo te brošure in boste na tekočem z najsodobnejšimi dognanji razvoja in tehnike. Pridržujemo si pravico do tiskarskih napak.

RIGIPS proizvodi dosegajo po večini višje nivoje kvalitete, kot to zahtevajo tehnične norme. RIGIPS izdelki so med sebojno usklajeni. Usklajenost in kompatibilnost je potrjena preko naših internih in tudi tujih zunanjih preizkusov. Vsi podatki v tej brošuri so osnovani na dejstvu, da uporabljamo Rigips izdelke. V kolikor v tej brošuri ni izrecno navedeno, potem ne moremo sklepati, da je možna kombinacija z drugimi sistemi oziroma, da lahko zamenjujemo komponente, razen če je za to predložena garancija ali kako drugo jamstvo.

Upoštevajte, da so podlaga za naše poslovno sodelovanje, naši splošni prodajni, dobavni in plačilni pogoji (AGBs), ki so izdani v najnovejši izdaji. Naši splošni prodajni, dobavni in plačilni pogoji (AGBs) so objavljeni na spletni strani <http://www.rigips.com> ali pa Vam jih pošljemo na Vašo zahtevo.

Veselimo se dobrega sodelovanja z Vami in Vam želimo, da žanjete uspehe na Vaši poklicni poti z našimi sistemskimi rešitvami.

Saint-Gobain Rigips Austria GesmbH



SAINT-GOBAIN GRADBENI IZDELKI D.O.O.

Sektor Rigips
Leskoškova cesta 12
1000 Ljubljana
Slovenija
Tel.: + 00386 (0)1 500 18 10
www.saint-gobain.si
www.rigips.si

**Saint-Gobain Rigips Austria GesmbH
Zentrale**

Unterkainisch 24
8990 Bad Aussee, Österreich,
Tel. 03622/505-0
www.rigips.com