



Načrtovanje in gradnja *Samonosilni stropi*

RIGIPS sistemi zagotavljajo kvaliteto in varnost konstrukcij. Tako za Vas, kot za Vaše stranke.

S sistemi RIGIPS ste se modro odločili za kompletne rešitve gradbenega segmenta od enega ponudnika. Komponente sistemov in proizvodov so med seboj usklajeni, kar Vam zagotavlja kvaliteto in varnost pri izvedbi, v največji možni meri. Tako boste izpolnili svoje visoke zahteve po solidni gradnji, kot tudi zahteve investitorja po udobju, gospodarnosti, ekonomičnosti in trajnosti.

Testirane in v praksi preizkušene RIGIPS sistemske rešitve, nudijo odlično funkcionalnost in premorejo lastnosti, ki so nad zakonskimi standardi in normami. Kvaliteta brez kompromisov - zagotavljamo jo z lastno nenehno kontrolo proizvodnje in tudi s kontrolo neodvisnih, zunanjih institucij za preverjanje kvalitete (ISO 9001).

Ne glede ali je arhitekt, razvojni inženir, izvajalec ali prodajalec gradbenega materiala. S sistemi suho montažne gradnje znamke RIGIPS ste se odločili za sistemske rešitve, ki nudijo v največji meri varnost, preizkušeno znamko sistema in obširne servisne ponudbe, ki Vaše delo učinkovito podpirajo. Sem štejemo predvsem:

- **Testirana zanesljivost med seboj usklajenih sistemskih komponent**
- **Kvaliteta in lastnosti so nas normiranimi standardi**
- **Posebne svetovalne storitve za arhitekta in projektanta**
- **Tehnično svetovanje (tudi na gradbiščih) in tehnična služba za stranke**
- **Obširna klasifikacijska poročila, atesti in dovoljenja za uporabo**
- **Naše stranke imajo dostop do brezplačnih orodij, kot so CADs, App, izračun požarne zaščite, izračun količin**
- **Obširen program izobraževanja**

Vse informacije o Vaših RIGIPS sistemskih prednostih najdete na spletni strani www.rigips.com

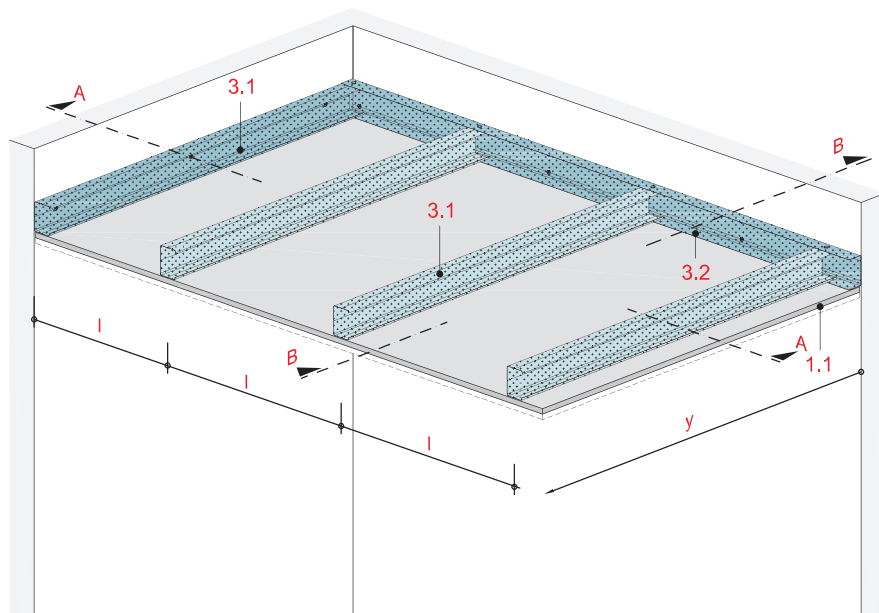


Samonosilni stropi			
	Nova št. sistema	Stara št. sistema	Stran
System „L“	FD1		
brez požarne zahteve – z Rigips gradbeno ploščo RB	FD10RB	4.05.71	FD 2
požarna obremenitev od spodaj – z Rigips ognjeodporno ploščo RF	FD11RF	4.12.11/4.12.12	FD 4
System „XL“	FD2		
brez požarne zahteve – z Rigips gradbeno ploščo RB	FD20RB	4.05.71	FD 6
požarna obremenitev od spodaj – z Rigips ognjeodporno ploščo RF	FD21RF	4.12.11/4.12.12	FD 8
Detajli	FD21-D- / FD22-D-		FD 10

(4.05.71)

Samonosilen strop – Sistem „L“

z Rigips gradbena plošča RB



Tehnične informacije

Požarna obremenitev

brez požarne obremenitve

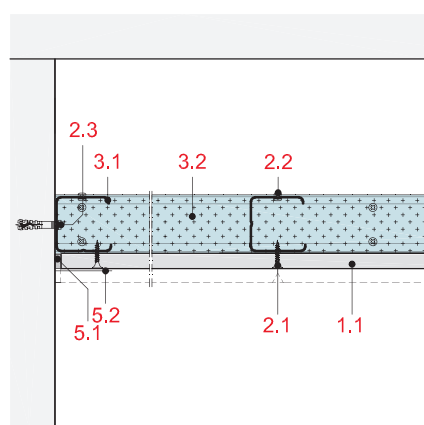
Teža brez dodatne obtežbe

cca. 11 do 22 kg/m²

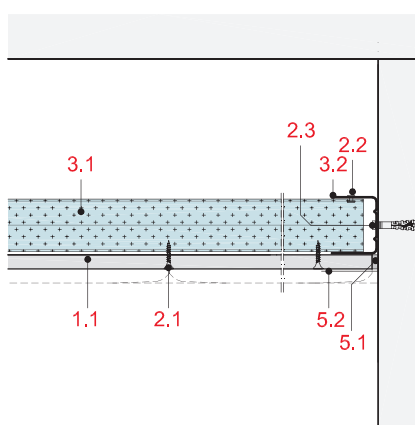
Razpon

max. 4.350 mm

Prerez A



Prerez B



Napotek in razlaga

y = največji dopustni razpon
l = osni razmak montažnih profilov

Profili CW in UW morajo biti povezani s slepo zakovico ali Rigips vijakom z plosko glavo.

Sestava sistema

1 Obloga	1.1 Rigips gradbena plošča RB
2 Pritrditev	2.1 Rigips hitrovgradni vijaki TN 2.2 Slepe zakovice oz. Rigips vijak z plosko glavo 2.3 Pritrditev na obodu, npr. Rigips DN klin za beton
3 Podkonstrukcija	3.1 Nosilni profil: RigiProfil CW 50/75/100/125 3.2 Priključek: RigiProfil UW 50/75/100/125
5 Fugiranje	5.1 npr. fugirna masa VARIO, SUPER ali RIFINO TOP 5.2 Rigips ojačitveni bandažni trak ali se alternativno vgradi Rigips TrennFix ločilni trak, v skladu z navodili za vgradnjo

Dopustni osni razmaki podkonstrukcije

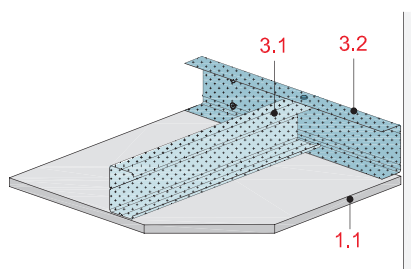
Obloga mm	največji dopustni razponi y				Osni razmak montažni profil I ₁ mm
	CW 50 mm	CW 75 mm	CW 100 mm	CW 125 mm	
1 x 12,5	2.600	3.250	3.850	4.350	500
2 x 12,5	2.250	2.800	3.300	3.750	500

Teža stropa

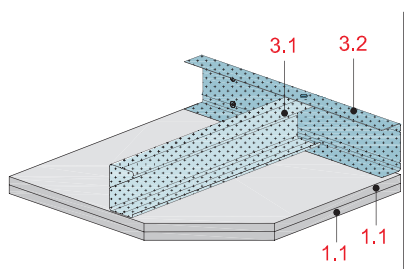
Obloga mm	Montažni profili mm	Osni razmak montažnih profilov l mm	Teža kg/m ²
1 x 12,5	CW 50	500	11
1 x 12,5	CW 125	500	12
2 x 12,5	CW 50	500	21
2 x 12,5	CW 125	500	22

Opomba

Dodatne obtežbe niso upoštevane.

Stenski priključek**Varianta 1**

1 x 12,5 mm obloga

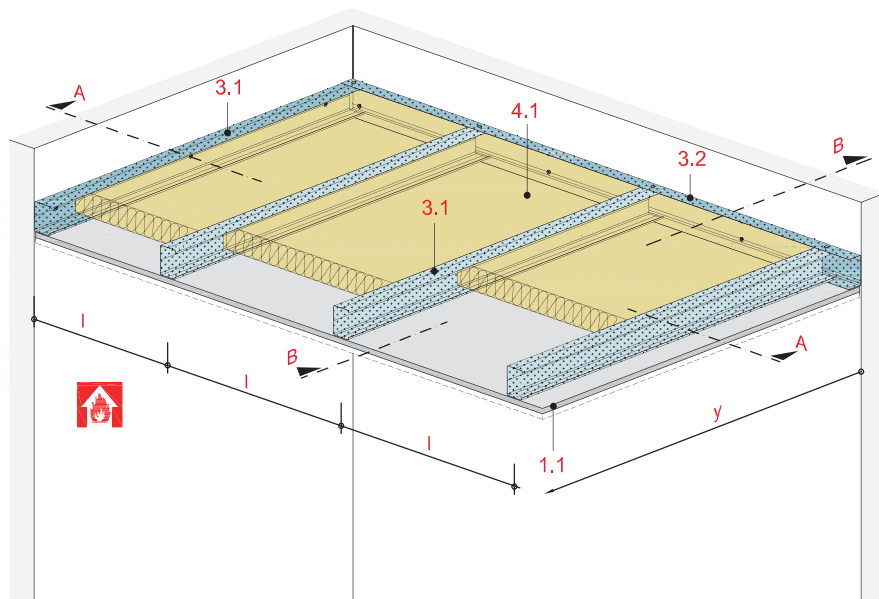
Varianta 2

2 x 12,5 mm obloga

(4.12.11/4.12.12)

Samonosilen strop – System „L“

z Rigips ognjeodporno ploščo RF



Tehnični podatki

Požarna obremenitev

od spodaj

(s strani prostora)

Požarna zaščita

EI 30

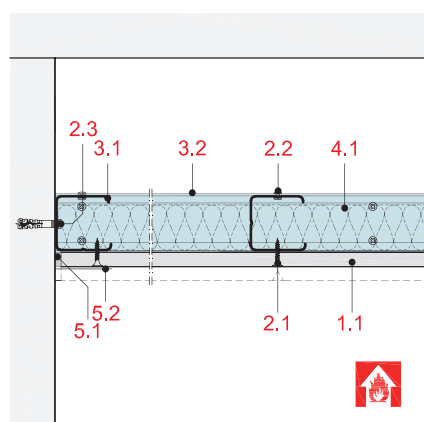
Teža brez dodatne obtežbe

cca. 19 do 23 kg/m²

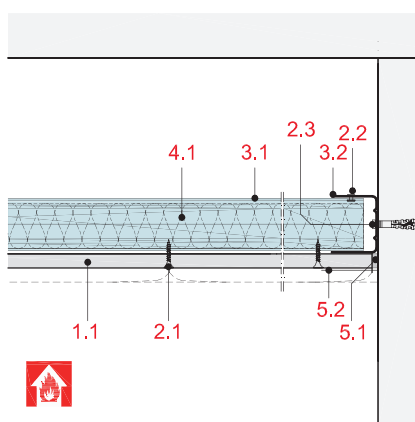
Razpon

max. 3.700 mm

Prerez A



Prerez B



Napotek in razlaga

y = največji dopustni razpon

l = osni razmak montažnih profilov

Profili CW in UW morajo biti povezani s slepo zakovico ali Rigips vijakom z plosko glavo.

Sestava sistema

1 Obloga	1.1 Rigips ognjeodporna plošča RF
2 Pritrditev	2.1 Rigips hitrovgradni vijaki TN 2.2 Slepe zakovice oz. Rigips vijak z plosko glavo 2.3 Pritrditev na obodu, npr. Rigips DN klin za beton
3 Podkonstrukcija	3.1 Nosilni profil: RigiProfil CW 50/75/100/125 3.2 Priključek: RigiProfil UW 50/75/100/125
4 Izolacija	4.1 Požarna zaščita: mineralna volna točka tališča $\geq 1.000\text{ °C}$ glej tabelo
5 Fugiranje	5.1 npr. fugirna masa VARIO, SUPER ali RIFINO TOP 5.2 Rigips ojačitveni bandažni trak ali se alternativno vgradi Rigips TrennFix ločilni trak, v skladu z mavodili za vgradnjo

Dopustni osni razmaki podkonstrukcije

Obloga	največji dopustni razponi				Osni razmak montažnih profilov l_1 mm	Mineralna volna		Razred požarne odpornosti
	y CW 50 mm	CW 75 mm	CW 100 mm	CW 125 mm		Deb. mm	Gostota kg/m ³	
mm	mm	mm	mm	mm	mm	mm	kg/m ³	
brez dodatne obtežbe								
1 x 18 ¹⁾	2.150	2.700	3.200	3.600	625	40 ³⁾	40	EI 30
2 x 12,5 ²⁾	2.200	2.750	3.250	3.700	400	dopustna brez zahtev		EI 30
z dodatno obtežbo 5,0 kg/m ²								
1 x 18 ¹⁾	2.000	2.550	3.000	3.400	625	40 ³⁾	40	EI 30
2 x 12,5 ²⁾	2.100	2.600	3.100	3.500	400	dopustna brez zahtev		EI 30
z dodatno obtežbo 15 kg/m ² (npr. viden dodaten strop)								
1 x 18 ¹⁾	1.800	2.300	2.750	3.100	625	40 ³⁾	40	EI 30
2 x 12,5 ²⁾	1.900	2.400	2.850	3.250	400	dopustna brez zahtev		EI 30

¹⁾ alternativno 20 mm Glasroc F (Ridurit)

²⁾ alternativno 25 mm Rigips Die Dicke RF

³⁾ npr. ISOVER Protect BSP 40, alternativno tudi mineralna volna 60 mm, gostote 30 kg/m³, npr. ISOVER Protect BSP 30

l_1 = Obloga prečno pritrjena na montažne profile.

Teža stropa

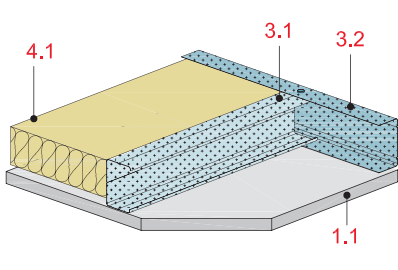
Obloga mm	Montažni profili	Osni razmak montažnih profilov mm	Mineralna volna		Teža kg/m ²
			Deb. mm	Gostota kg/m ³	
1 x 18	CW 50	625	40	40	19
1 x 18	CW 125	625	40	40	20
2 x 12,5	CW 50	400	-	-	23
2 x 12,5	CW 125	400	-	-	23

Opomba

Podane teže vključujejo izolacijo, potrebno za požarno zaščito. Dodatne obtežbe niso upoštevane.

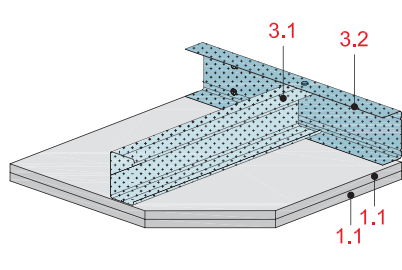
Stenski priključek

Varianta 1



1 x 18 mm obloga z slojem mineralne volne

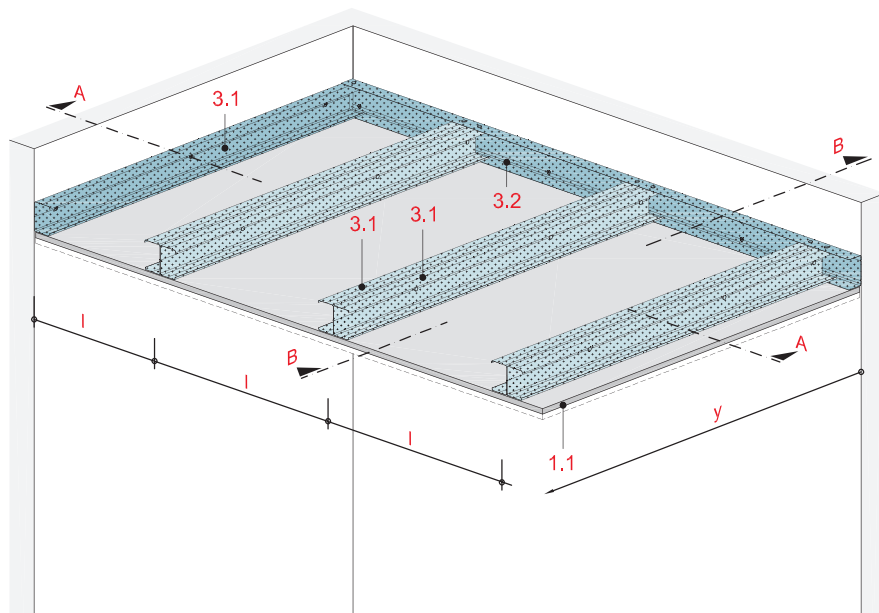
Varianta 2



2 x 12,5 mm obloga brez sloja mineralne volne

Samonosilen strop – Sistem „XL“

z Rigips gradbeno ploščo RB



Tehnični podatki

Požarna obremenitev

brez požarne obremenitve

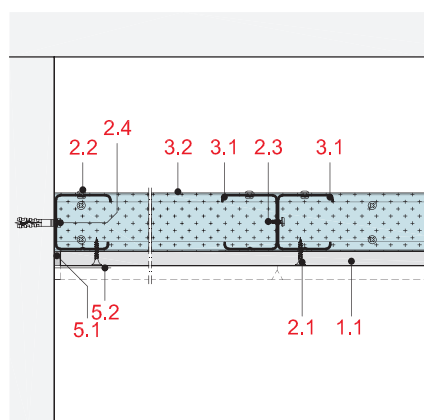
Teža brez dodatne obtežbe

cca. 13 do 24 kg/m²

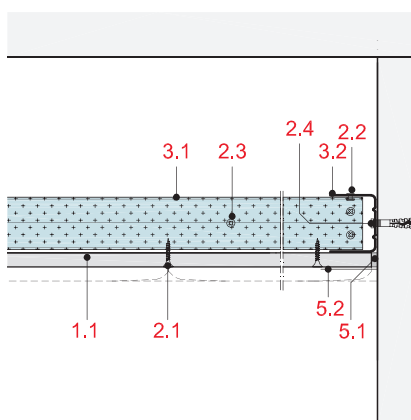
Razpon

max. 4.950 mm

Prerez A



Prerez B



Napotek in razlaga

y = največji dopustni razpon
l = Osni razmak montažnih profilov

Profili CW in UW morajo biti povezani s slepo zakovico ali Rigips vijakom z plosko glavo.

Sestava sistema

1 Obloga	1.1 Rigips gradbena plošča RB
2 Pritrditev	2.1 Rigips hitrogradni vijaki TN 2.2 Slepe zakovice oz. Rigips vijak z plosko glavo 2.3 Rigips vijak z plosko glavo 2.4 Pritrditev na obodu, npr. Rigips DN klin za beton
3 Podkonstrukcija	3.1 Nosilni profil: RigiProfil CW 50/75/100/125 3.2 Priključek: RigiProfil UW 50/75/100/125
5 Fugiranje	5.1 npr. fugirna masa VARIO, SUPER ali RIFINO TOP 5.2 Rigips ojačitveni bandažni trak ali se alternativno vgradi Rigips Trennfix ločilni trak, v skladu z navodili za vgradnjo

Dopustni osni razmaki podkonstrukcije

Obloga mm	največji dopustni razponi y				Osni razmak montažnih profilov l ₁ mm
	2 x CW 50 mm	2 x CW 75 mm	2 x CW 100 mm	2 x CW 125 mm	
1 x 12,5	3.000	3.750	4.400	4.950	400
2 x 12,5	2.600	3.250	3.850	4.350	400

l₁ = Obloga prečno pritrjena na montažne profile

Opomba

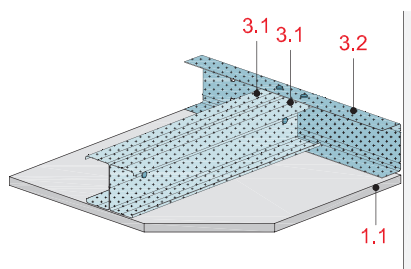
Dokazilo:
Statičen izračun

Teža stropa

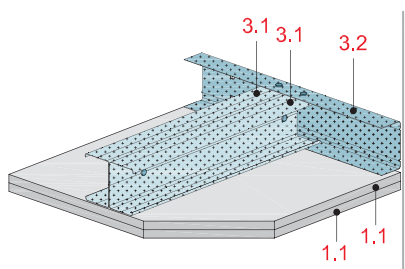
Obloga mm	Montažni profili	Osni razmak montažnih profilov l mm	Teža kg/m ²
1 x 12,5	2 x CW 50	400	13
1 x 12,5	2 x CW 125	400	14
2 x 12,5	2 x CW 50	400	22
2 x 12,5	2 x CW 125	400	24

Opomba

Dodatne obtežbe niso upoštevane

Stenski priključek**Varianta 1**

1 x 12,5 mm obloga

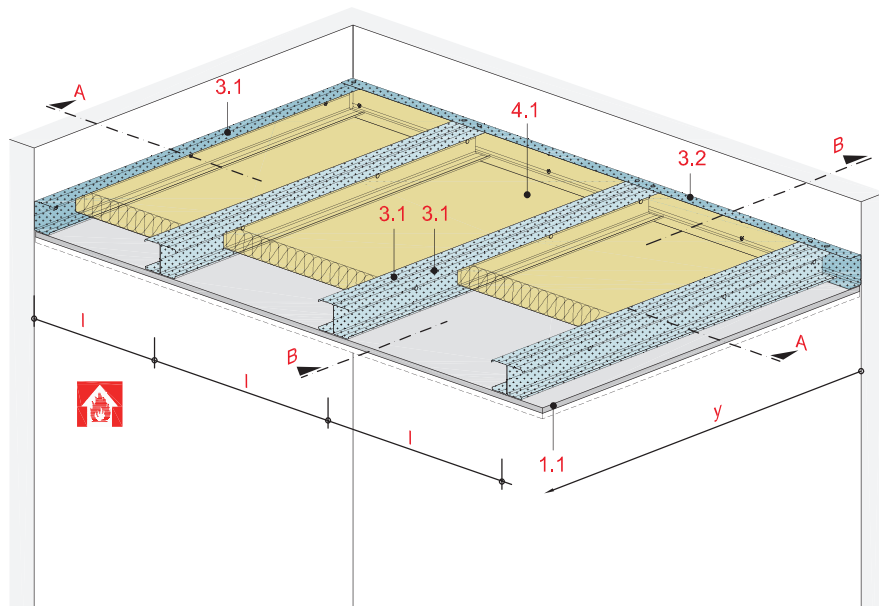
Varianta 2

2 x 12,5 mm obloga

(4.12.11/4.12.12)

Samonosilen strop – System „XL“

z Rigips ognjeodporno ploščo RF



Tehnične informacije

Požarna obremenitev

od spodaj

(s strani prostora)

Požarna zaščita

EI 30

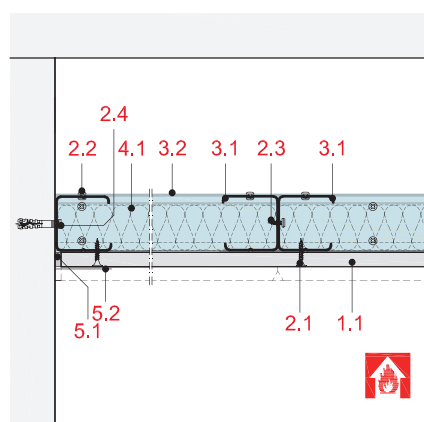
Teža brez dodatne obtežbe

cca. 21 do 25 kg/m²

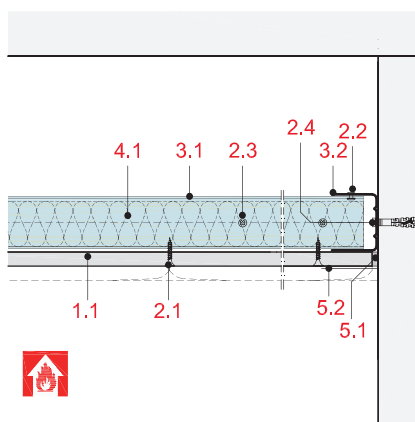
Razpon

max. 4.300 mm

Prerez A



Prerez B



Napotek in razlaga

 y = največji dopustni razpon l = osni razmak montažnih profilov

Profili CW in UW morajo biti povezani s slepo zakovico ali Rigips vijakom z plosko glavo.

Sestava sistema

1 Obloga	1.1 Rigips ognjeodporna plošča RF
2 Pritrditev	2.1 Rigips hitrovgradni vijaki TN
	2.2 Slepe zakovice oz. Rigips vijak z plosko glavo
	2.3 Rigips vijak z plosko glavo
	2.4 Pritrditev na obodu, npr. Rigips DN klin za beton
3 Podkonstrukcija	3.1 Nosilni profil: RigiProfil CW 50/75/100/125
	3.2 Priključek: RigiProfil UW 50/75/100/125
4 Izolacija	4.1 Požarna zaščita: Mineralna volna (točka tališča $\geq 1.000\text{ °C}$) glej tabelo
5 Fugiranje	5.1 npr. fugirna masa VARIO, SUPER ali RIFINO TOP
	5.2 Rigips ojačitveni bandažni trak ali se alternativno vgradi Rigips TrennFix ločilni trak, v skladu z navodili za vgradnjo

Podrobna navodila

Detalji	Stran
Stenski priključek	FD 10
Dilatacije	FD 12
Vgradnja revizijskih vratc	FD 12

Dopustni osni razmaki podkonstrukcije

Obloga	Največji dopustni razponi				Osni razmak montažni profili l_1 mm	Mineralna volna		Razred požarne odpornosti
	2 x CW 50 mm	2 x CW 75 mm	2 x CW 100 mm	2 x CW 125 mm		Deb. mm	Gostota kg/m ³	
mm								
brez dodatne obtežbe								
1 x 18 ¹⁾	2.550	3.150	3.700	4.200	625	40 ³⁾	40	EI 30
2 x 12,5 ²⁾	2.600	3.250	3.800	4.300	400	dopustna brez zahtev		EI 30
z dodatno obtežbo 5 kg/m ²								
1 x 18 ¹⁾	2.400	3.000	3.500	4.000	625	40 ³⁾	40	EI 30
2 x 12,5 ²⁾	2.450	3.100	3.600	4.300	400	dopustna brez zahtev		EI 30
z dodatno obtežbo 15 kg/m ² (npr. dodaten viden strop)								
1 x 18 ¹⁾	2.200	2.750	3.250	3.700	625	40 ³⁾	40	EI 30
2 x 12,5 ²⁾	2.300	2.850	3.350	3.800	400	dopustna brez zahtev		EI 30

¹⁾ alternativa 20 mm Glasroc F (Ridurit)

²⁾ alternativa 25 mm Rigips Die Dicke RF

³⁾ npr. ISOVER Protect BSP 40, alternativno tudi mineralna volna
60 mm, gostote 30 kg/m³, npr. ISOVER Protect BSP 30

l_1 = Obloga prečno pritrjena na montažne profile

Teža stropa

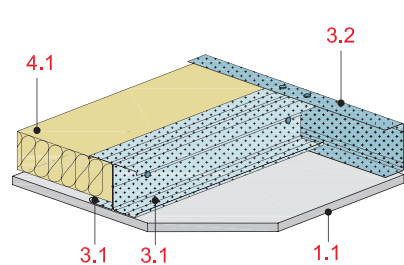
Obloga mm	Montažni profili	Osni razmak montažnih profilov mm	Mineralna volna Deb. mm	Gostota kg/m ³	Teža kg/m ²
1 x 18	2 x CW 50	625	40	40	21
1 x 18	2 x CW 125	625	40	40	22
2 x 12,5	2 x CW 50	400	-	-	24
2 x 12,5	2 x CW 125	400	-	-	25

Opomba

Podane teže vključujejo izolacijo, potrebno za požarno zaščito. Dodatne obtežbe niso upoštevane.

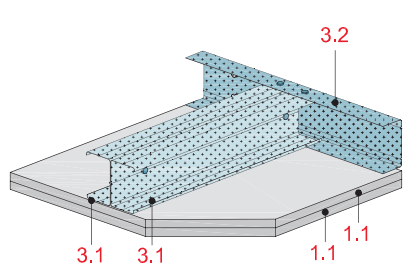
Stenski priključek

Varianta 1



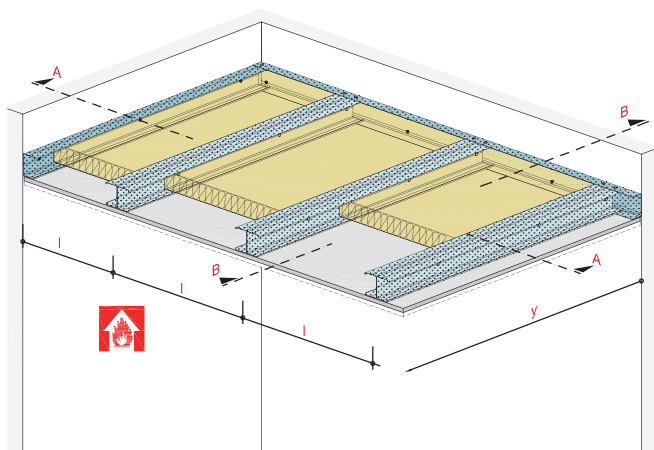
1 x 18 mm obloga z slojem
mineralne volne

Varianta 2



2 x 12,5 mm obloga brez sloja
mineralne volne

Samosonilen strop Sistem „XL“



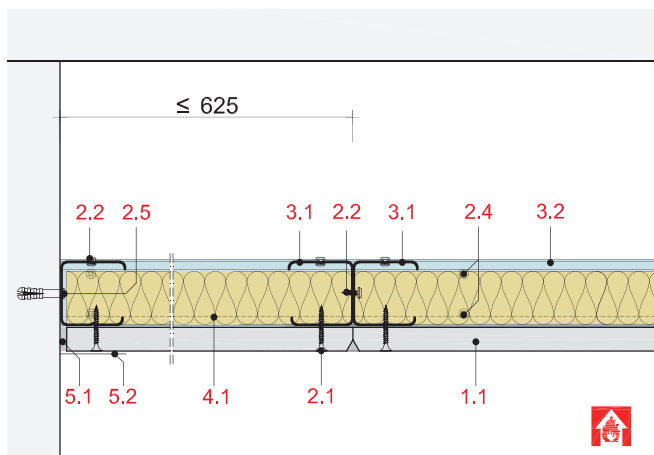
Sestava sistema

- 1.1 Rigipsognjeodporna plošča RF
- 1.2 Glasroc F (Ridurit) d= 20 mm
- 1.3 Pasovi plošč Rigips ognjeodporna plošča RF, d = debelina obloge
- 2.1 Rigips hitrovgradni vijaki TN
- 2.2 Slepe zakovice oz. Rigips vijak z plosko glavo
- 2.3 Rigips vijak z plosko glavo e ≤ 750 mm
- 2.4 Rigips vijak z plosko glavo
- 2.5 Pritrditev na priključku npr. Rigips DN klin za beton
- 3.1 Nosilni profil: RigiProfil CW 50/75/100/125
- 3.2 Priključek: RigiProfil UW 50/75/100/125
- 4.1 Požarna zaščita: Mineralna volna (točka tališča ≥ 1.000 °C) glej tabelo
- 5.1 npr. fugirna masa VARIO, SUPER ali RIFINO TOP
- 5.2 Rigips ojačitveni bandažni trak ali se alternativno vgradi Rigips TrennFix ločilni trak, po navodilih za vgradnjo
- 6.1 Revizijska vratica „Alumatic EI 30“ od RUG SEMIN

z zahtevami požarne zaščite s strani prostora z 1 x 18 mm Rigips ognjeodporno ploščo RF in mineralno volno ali 2 x 12,5 mm brez mineralne volne, EI 30

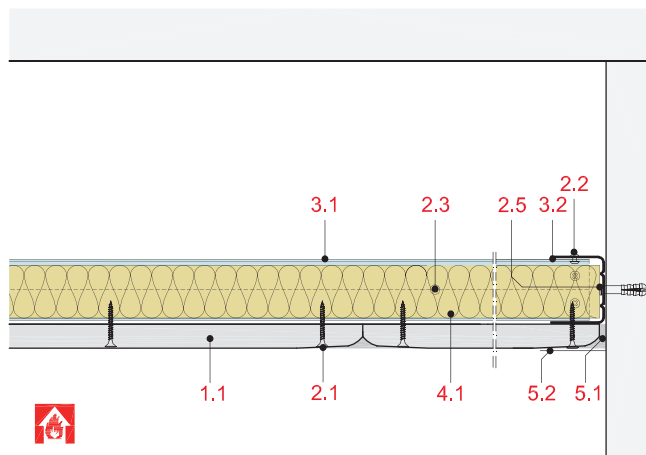
FD21-D-WM-30-1

Vzdolžni prerez: Izvedba priključka na masivno steno, varianta z 18 mm RF + mineralna volna



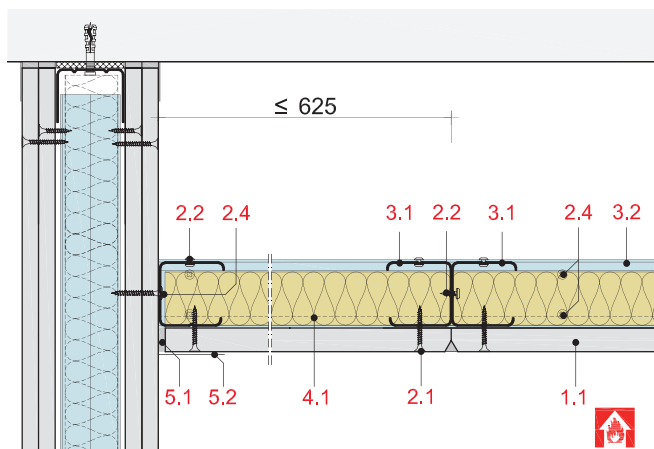
FD21-D-WM-30-2

Prečni prerez: Izvedba priključka na masivno steno, varianta z 18 mm RF + mineralna volna



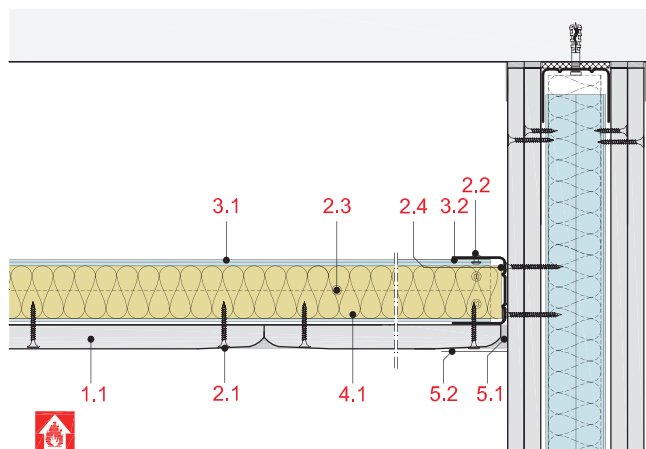
FD21-D-WT-30-1

Vzdolžni prerez: Izvedba priključka na montažno steno, varianta z 18 mm RF + mineralna volna



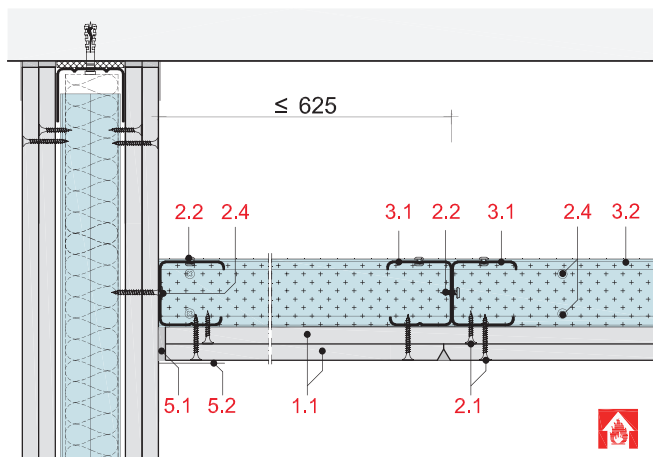
FD21-D-WT-30-2

Prečni prerez: Izvedba priključka na montažno steno, varianta z 18 mm RF + mineralna volna



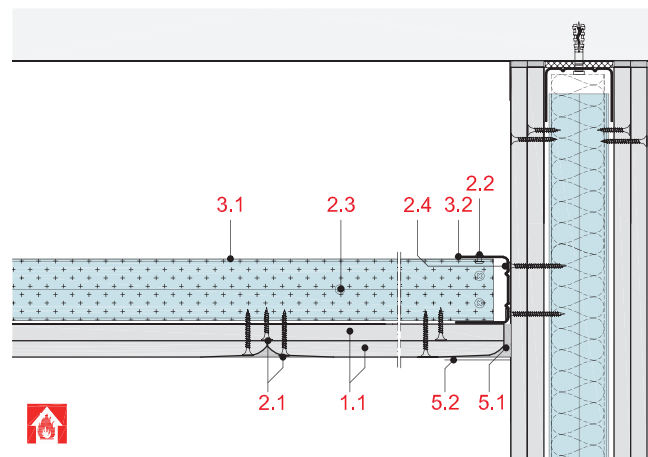
FD21-D-WT-30-3

Vzdolžni prerez: Izvedba priključka na montažno steno, varianta z 2 x 12,5 mm RF



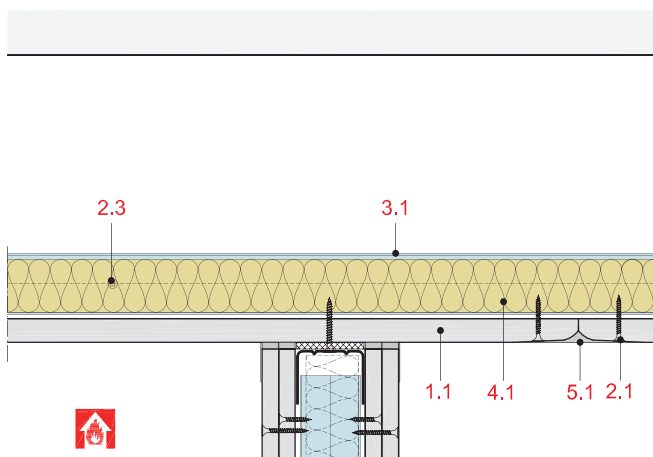
FD21-D-WT-30-4

Prečni prerez: Izvedba priključka na montažno steno, varianta z mit 2 x 12,5 mm RF



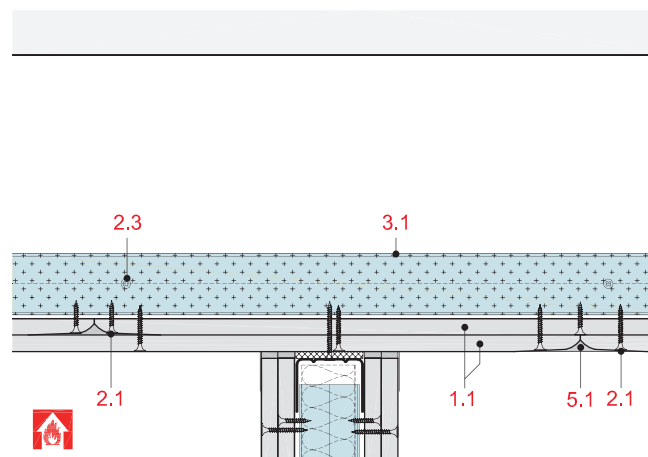
FD21-D-DT-30-1

Priključek montažne stene s spodnje strani, varianta z 18 mm RF + mineralna volna



FD21-D-DT-30-2

Priključek montažne stene s spodnje strani, varianta z 2 x 12,5 mm RF



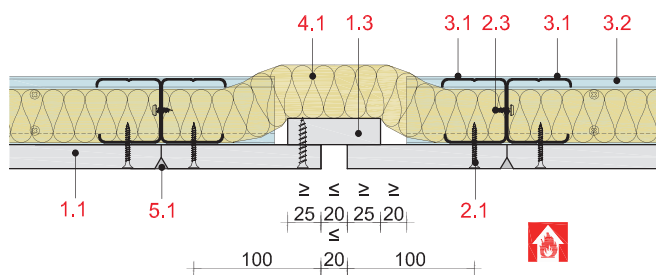
Opomba

Obremenitve priključka (vrsta in pritrditev priključnega profila) in nosilnost stene je potrebno statično ločeno preračunati.

z zahtevami požarne zaščite s strani prostora z 1 x 18 mm Rigips ognjeodporno ploščo RF in mineralno volno ali 2 x 12,5 mm brez mineralne volne, EI 30

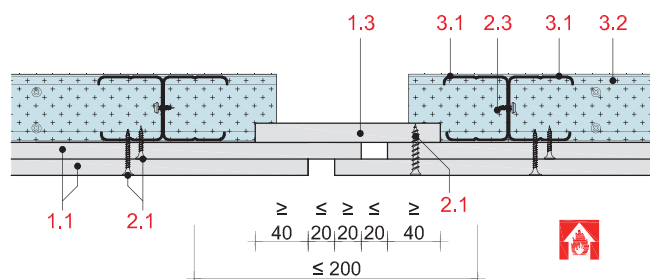
FD21-D-BF-30-1

Izvedba dilatacije, varianta z
18 mm RF + mineralna volna



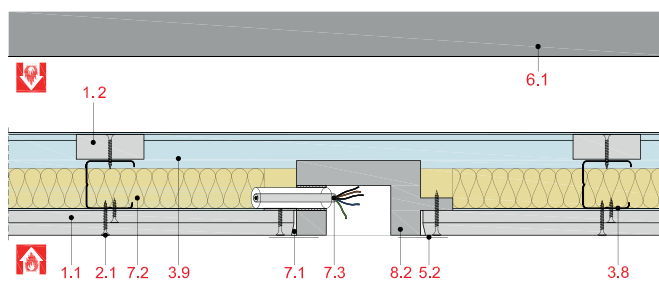
FD21-D-BF-30-2

Izvedba dilatacije, varianta z
2 x 12,5 mm RF



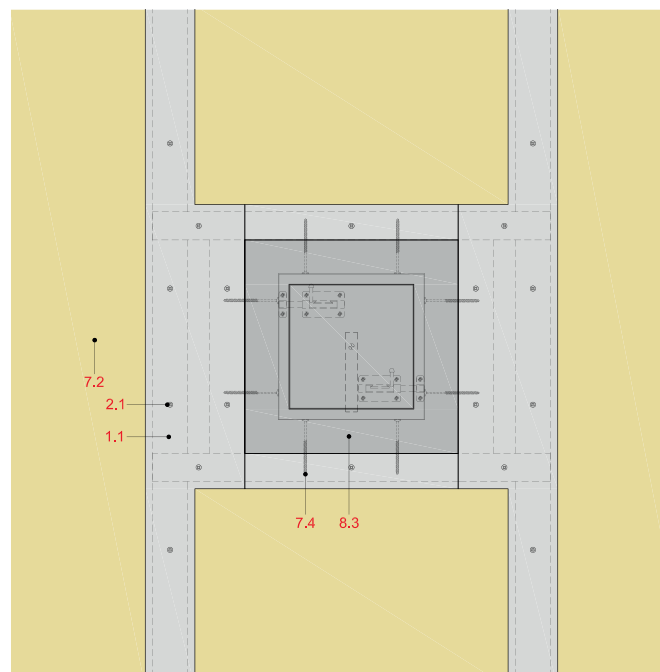
FD21-D-ED-1

Vgradnja gotovega ohišja za elektro doze



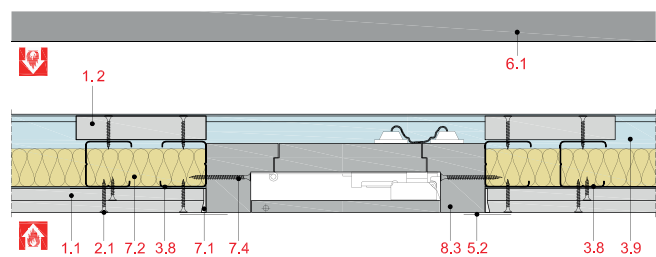
FD21-D-RV-30-1

Izvedba podkonstrukcije za vgradnjo revizijskih vrat



FD21-D-RV-30-2

Vgradnja revizijskih vrat FIREREV Duo/GPS/EI30



© Saint-Gobain Rigips Austria GesmbH.
Nova izdaja Načrtovanje in gradnja, Januar 2017.

Ta brošura je namenjena Vam, kot šolanim strokovnjakom. Navedba in skiciranje morebitnih suhomontažnih del, ne veljajo kot smernice za izvedbo, razen v primeru, če je to izrecno navedeno.

Vsi podatki v tej brošuri, ustrezajo najnovejšim spoznanjem tehnike in razvoja. Po naših najboljših močeh smo se potrudili, da smo jih pripravili za Vas. Stalno se trudimo, da raziščemo nove možnosti uporabe in izvedbe, zato so te navedbe podvržene spremembam, za katere si pravico pridržujemo. Zagotovite si najnovejšo izdajo te brošure in boste na tekočem z najsodobnejšimi dognanji razvoja in tehnike. Pridržujemo si pravico do tiskarskih napak.

RIGIPS proizvodi dosegajo po večini višje nivoje kvalitete, kot to zahtevajo tehnične norme. RIGIPS izdelki so med sebojno usklajeni. Usklajenost in kompatibilnost je potrjena preko naših internih in tudi tujih zunanjih preizkusov. Vsi podatki v tej brošuri so osnovani na dejstvu, da uporabljamo Rigips izdelke. V kolikor v tej brošuri ni izrecno navedeno, potem ne moremo sklepati, da je možna kombinacija z drugimi sistemi oziroma, da lahko zamenjujemo komponente, razen če je za to predložena garancija ali kako drugo jamstvo.

Upoštevajte, da so podlaga za naše poslovno sodelovanje, naši splošni prodajni, dobavni in plačilni pogoji (AGBs), ki so izdani v najnovejši izdaji. Naši splošni prodajni, dobavni in plačilni pogoji (AGBs) so objavljeni na spletni strani <http://www.rigips.com> ali pa Vam jih pošljemo na Vašo zahtevo.

Veselimo se dobrega sodelovanja z Vami in Vam želimo, da žanjete uspehe na Vaši poklicni poti z našimi sistemskimi rešitvami.

Saint-Gobain Rigips Austria GesmbH



SAINT-GOBAIN GRADBENI IZDELKI D.O.O.

Sektor Rigips
Leskoškova cesta 12
1000 Ljubljana
Slovenija
Tel.: + 00386 (0)1 500 18 10
www.saint-gobain.si
www.rigips.si

**Saint-Gobain Rigips Austria GesmbH
Zentrale**

Unterkainisch 24
8990 Bad Aussee, Österreich,
Tel. 03622/505-0
www.rigips.com