



Načrtovanje in gradnja

Ukrivljene stene

RIGIPS sistemi zagotavljajo kvaliteto in varnost konstrukcij. Tako za Vas, kot za Vaše stranke.

S sistemi RIGIPS ste se modro odločili za kompletne rešitve gradbenega segmenta od enega ponudnika. Komponente sistemov in proizvodov so med seboj usklajeni, kar Vam zagotavlja kvaliteto in varnost pri izvedbi, v največji možni meri. Tako boste izpolnili svoje visoke zahteve po solidni gradnji, kot tudi zahteve investitorja po udobju, gospodarnosti, ekonomičnosti in trajnosti.

Testirane in v praksi preizkušene RIGIPS sistemske rešitve, nudijo odlično funkcionalnost in premorejo lastnosti, ki so nad zakonskimi standardi in normami. Kvaliteta brez kompromisov - zagotavljamo jo z lastno nenehno kontrolo proizvodnje in tudi s kontrolo neodvisnih, zunanjih institucij za preverjanje kvalitete (ISO 9001).

Ne glede ali je arhitekt, razvojni inženir, izvajalec ali prodajalec gradbenega materiala. S sistemi suho montažne gradnje znamke RIGIPS ste se odločili za sistemske rešitve, ki nudijo v največji meri varnost, preizkušeno znamko sistema in obširne servisne ponudbe, ki Vaše delo učinkovito podpirajo. Sem štejemo predvsem:

- **Testirana zanesljivost med seboj usklajenih sistemskih komponent**
- **Kvaliteta in lastnosti so nas normiranimi standardi**
- **Posebne svetovalne storitve za arhitekta in projektanta**
- **Tehnično svetovanje (tudi na gradbiščih) in tehnična služba za stranke**
- **Obširna klasifikacijska poročila, atesti in dovoljenja za uporabo**
- **Naše stranke imajo dostop do brezplačnih orodij, kot so CADs, App, izračun požarne zaščite, izračun količin**
- **Obširen program izobraževanja**

Vse informacije o Vaših RIGIPS sistemskih prednostih najdete na spletni strani www.rigips.com

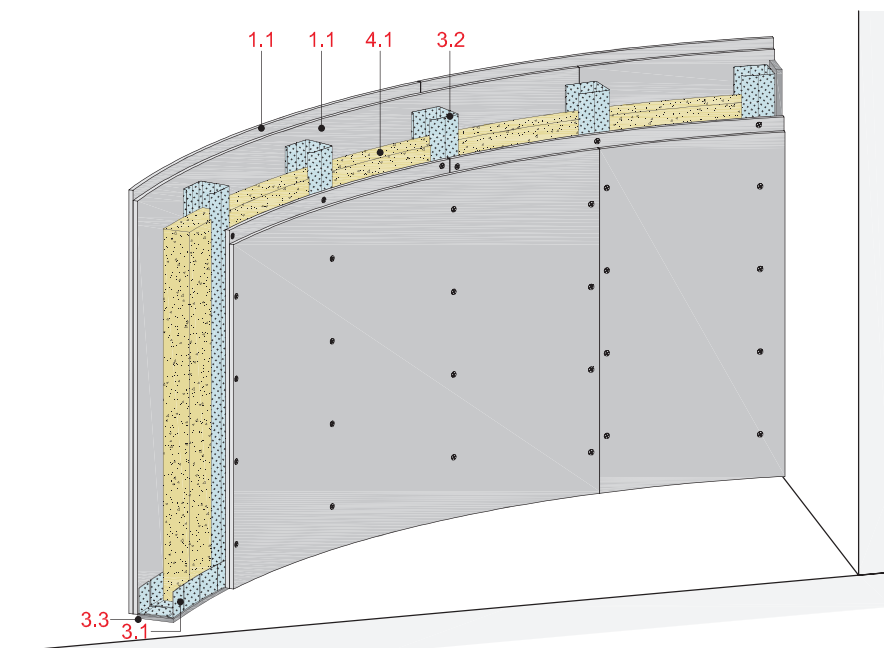


Ukrivljene stene			
	Nova št. sistema	Stara št. sistema	Stran
Stene z enojno podkonstrukcijo, 2-slojna obloga	GW12		
z Glasroc F (Riflex)	GW12GX	3.75.10	GW 2
Stene z enojno podkonstrukcijo, 3-slojna obloga	GW13		
z Glasroc F (Riflex)	GW13GX	3.75.10	GW 4
Detajli			GW 6

(3.75.10)

Stena z enojno podkonstrukcijo, 2-slojna obloga

z Glasroc F (Riflex)



Tehnični podatki

Zvočna zaščita

R_w do 43 dB

Požarna zaščita

brez požarne odpornosti

Višina stene

do 4.250 mm

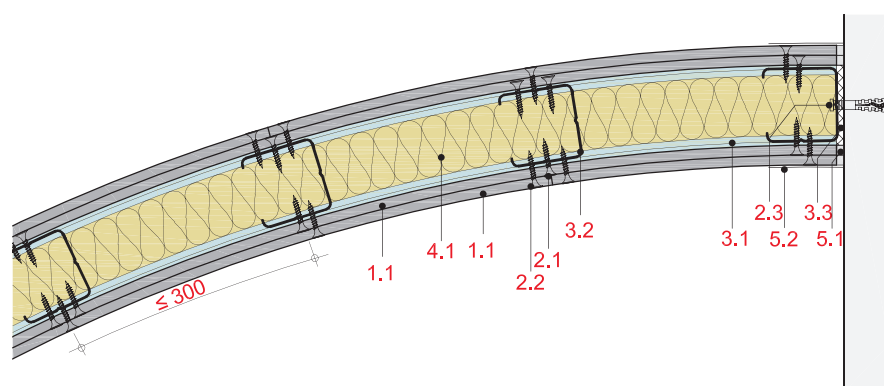
Debelina stene

do 124 mm

Teža (brez izolacije)

do cca. 29 kg/m²

Vzdolžni prerez



Debelina in teža stene

Obloga mm	Stenski profil	Deb. stene ca. mm	Teža stene kg/m ²
2 x 6	CW 50	74	28
2 x 6	CW 75	99	28
2 x 6	CW 100	124	29

Teža brez izolacije

Sestava sistema

1 Obloga	1.1 Glasroc F (Riflex)
2 Pritrditev	2.1 Ridurit hitrovgradni vijaki 2.2 Rigips hitrovgradni vijaki TN 2.3 Pritrditev na obodu, npr. Rigips vijak z vložkom
3 Podkonstrukcija	3.1 RigiProfil UW 50/75/100 kot talni in stropni priključek 3.2 RigiProfil CW 50/75/100 3.3 Rigips tesnilni trak
4 Izolacija	4.1 Zvočna zaščita: mineralna volna npr. ISOVER Protect BSP 30
5 Fugiranje	5.1 npr. VARIO fugirna masa 5.2 Rigips ojačitveni bandažni trak ali alternativno Rigips TrennFix ločilni trak, v skladu z navodili za vgradnjo

Podrobna navodila

Detajli	Stran
Talni priključek	GW 10
Stropni priključek	GW 10
Stenski priključek	GW 10
Priključek na spuščeni strop	GW 11
Vgradnja elektro doz	GW 11

Zvočna zaščita

Obloga na vsaki strani stene	Podkonstrukcija Profil	Osni razmak a	Stena deb.	Izolacija deb.	Zvočna izolacija R_w
mm		mm	mm	mm	dB
2 x 6	CW 50	≤ 300	74	40 ¹⁾	43

¹⁾ npr. ISOVER Protect BSP 30

Opomba

R_w = ocenjena vrednost zvočne izolacije montažne stene brez vzdolžnih prenosov zvoka preko sosednjih gradbenih elementov.

Plošče se polagajo prečno na profile.

Dopustne višine sten

Obloga na vsaki strani stene	Podkonstrukcija Profil	Osni razmak a	Največje dopustne višine sten
mm		mm	mm
2 x 6	CW 50	300	3.900
2 x 6	CW 75	300	4.100
2 x 6	CW 100	300	4.250

Upogibni radij

Obloga	Suho upognjena konkavno (notranja ukrivljenost)	konveksno (zunanja ukrivljenost)
mm	mm	mm
2 x 6	600	1.000

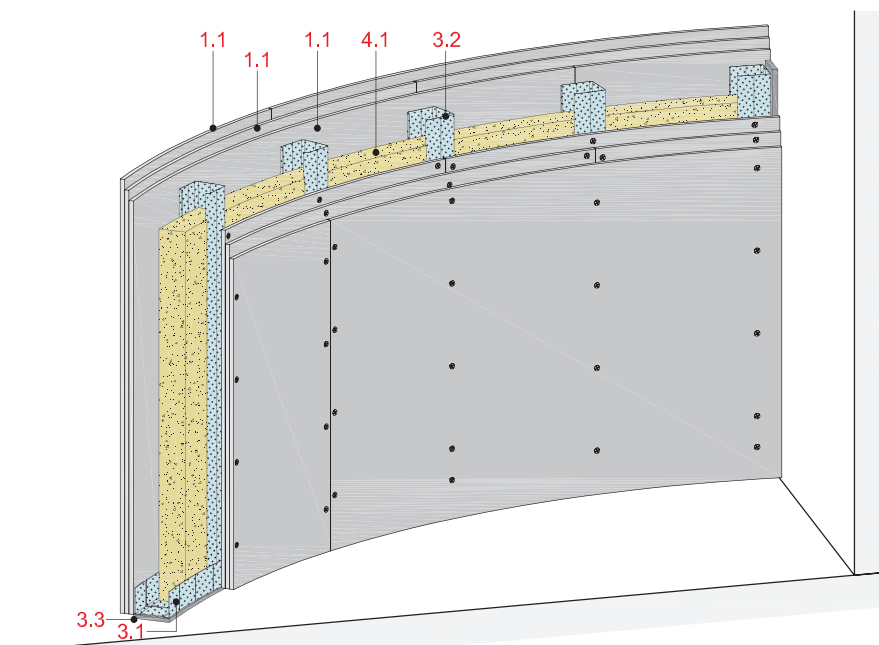
Priporočeni osni razmaki CW profilov v skladu z upogibnim radijem

Upogibni radij mm	Osni razmak CW profilov mm
3.000 – 1.200	300
1.200 – 900	250
900 – 600	200

(3.75.10)

Stena z enojno podkonstrukcijo, 3-slojna obloga

z Glasroc F (Riflex)



Tehnični podatki

Zvočna zaščita

R_w do 49 dB

Požarna zaščita

brez požarne odpornosti

Višina stene

do 4.750 mm

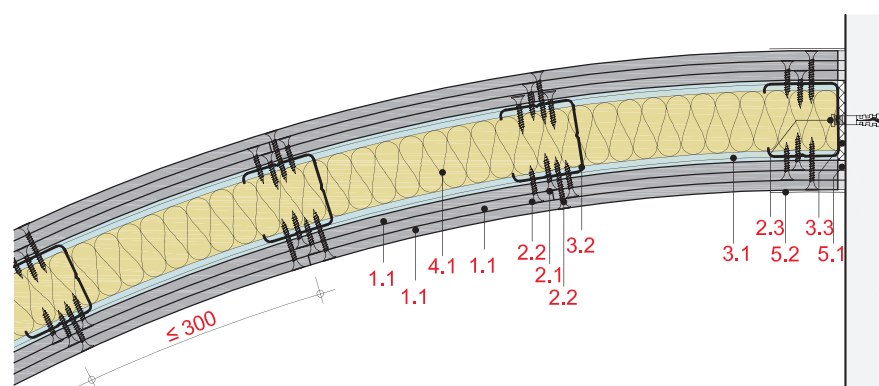
Debelina stene

do 136 mm

Teža (brez izolacije)

do cca. 42 kg/m²

Prečni prerez



Debelina in teža stene

Obloga mm	Stenski profil	Deb. stene mm	Teža stene kg/m ²
3 x 6	CW 50	86	41
3 x 6	CW 75	111	41
3 x 6	CW 100	136	42

Teža brez izolacije

Sestava sistema

1 Obloga	1.1 Glasroc F (Riflex)
2 Pritrditev	2.1 Ridurit hitrovgradni vijaki
	2.2 Rigips hitrovgradni vijaki TN
	2.3 Pritrditev na obodu, npr. Rigips vijak z vložkom
3 Podkonstrukcija	3.1 RigiProfil UW 50/75/100 kot talni in stropni priključek
	3.2 RigiProfil CW 50/75/100
	3.3 Rigips tesnilni trak
4 Izolacija	4.1 Zvočna zaščita: mineralna volna npr. ISOVER Protect BSP 30
5 Fugiranje	5.1 npr. VARIO fugirna masa
	5.2 Rigips ojačitveni bandažni trak ali alternativno Rigips TrennFix ločilni trak, v skladu z navodili za vgradnjo

Podrobna navodila

Analogni detajli	Stran
Talni priključek	GW 10
Stropni priključek	GW 10
Stenski priključek	GW 10
Priključek na spuščen strop	GW 11
Vgradnja elektro doz	GW 11

Zvočna zaščita

Obloga na vsaki strani stene	Podkonstrukcija Profil	Osni razmak a	Stena deb.	Izolacija deb.	Zvočna izolacija R_w
mm		mm	mm	mm	dB
3 x 6	CW 50	≤ 300	86	40 ¹⁾	49

¹⁾ npr. ISOVER Protect BSP 30

Opomba

R_w = ocenjena vrednost zvočne izolacije montažne stene brez vzdolžnih prenosov zvoka preko sosednjih gradbenih elementov.

Plošče se polagajo prečno na profile.

Dopustne višine sten

Obloga na vsaki strani stene	Podkonstrukcija Profil	Osni razmak a	Največje dopustne višine sten
mm		mm	mm
3 x 6	CW 50	300	4.250
3 x 6	CW 75	300	4.500
3 x 6	CW 100	300	4.750

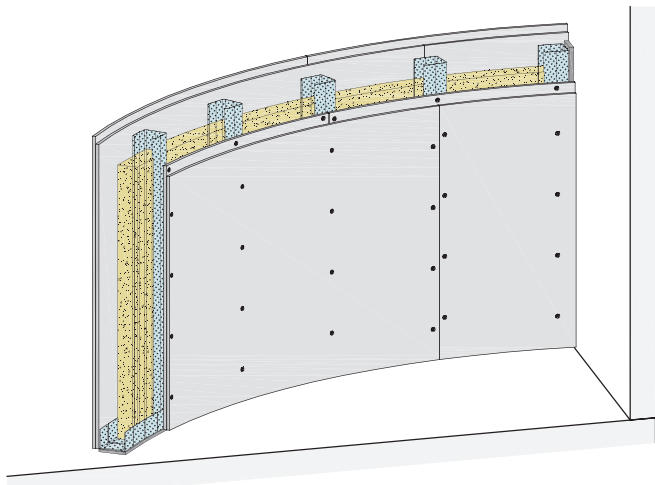
Upogibni radiji

Obloga	Suho upognjena konkavno (notranja ukrivljenost)	konveksno (zunanja ukrivljenost)
mm	mm	mm
3 x 6	600	1.000

Priporočeni osni razmaki CW profilov v skladu z upogibnim radijem

Upogibni radij mm	Osni razmak CW profilov mm
3.000 – 1.200	300
1.200 – 900	250
900 – 600	200

Stena z enojno podkonstrukcijo, 2-slojna obloga



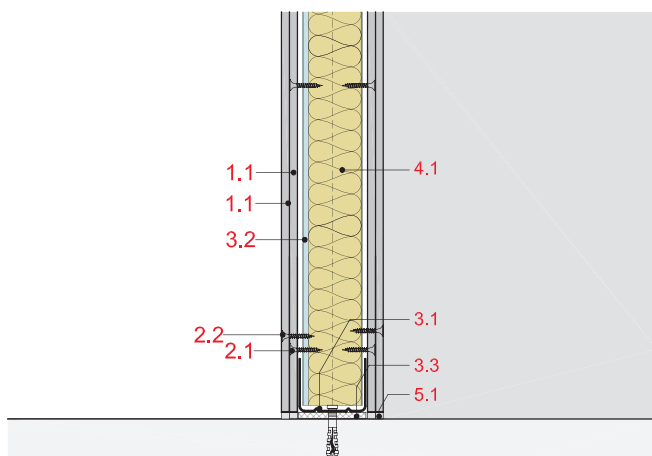
Sestava sistema

- 1.1 Glasroc F (Riflex)
- 2.1 Ridurit hitrovgradni vijaki
- 2.2 Rigips hitrovgradni vijaki TN
- 2.3 Pritrditev na priključnem obodu
- 3.1 Rigips RigiProfil UW 50/75/100 kot talni in stropni priključek
- 3.2 Rigips RigiProfil CW 50/75/100 kot stenski priključek
- 3.3 Rigips tesnilni trak
- 4.1 Izolacija
- 5.1 Fugiranje npr. VARIO fugirna masa
- 5.2 Rigips ojačitveni bandažni trak ali alternativno Rigips TrennFix ločilni trak, v skladu z navodili za vgradnjo

Priključek na masivne gradbene elemente

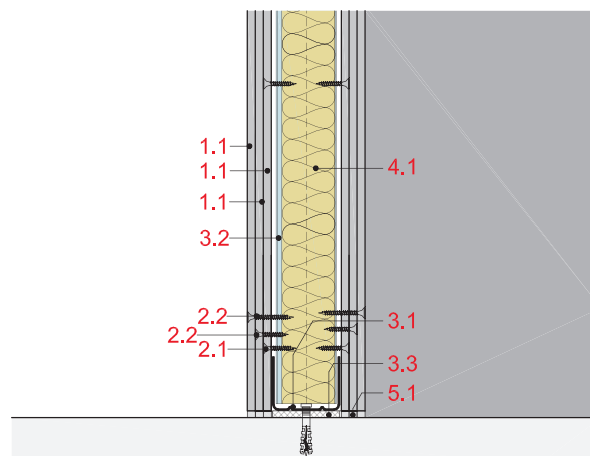
GW12-D-BM-1

Priključek na masivna tla, 2 x 6 mm



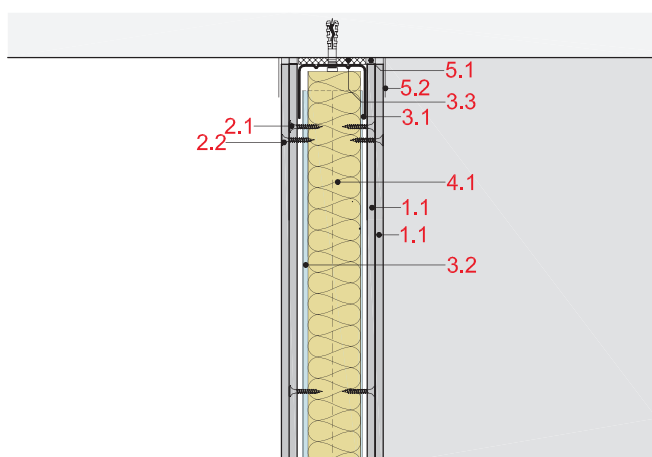
GW13-D-BM-1

Priključek na masivna tla, 3 x 6 mm



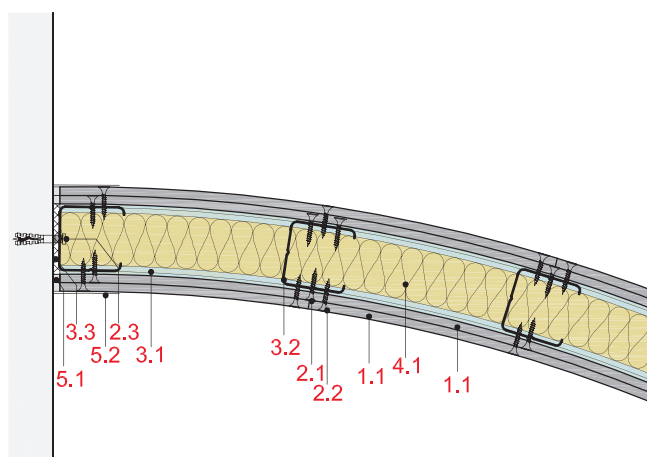
GW12-D-DM-1

Priključek na masivni strop, 2 x 6 mm



GW12-D-WM-1

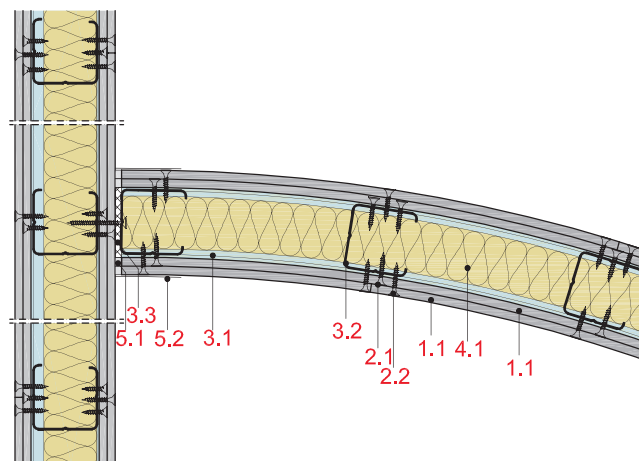
Priključek na masivno steno, 2 x 6 mm



Priključek na montažno steno / spuščen strop

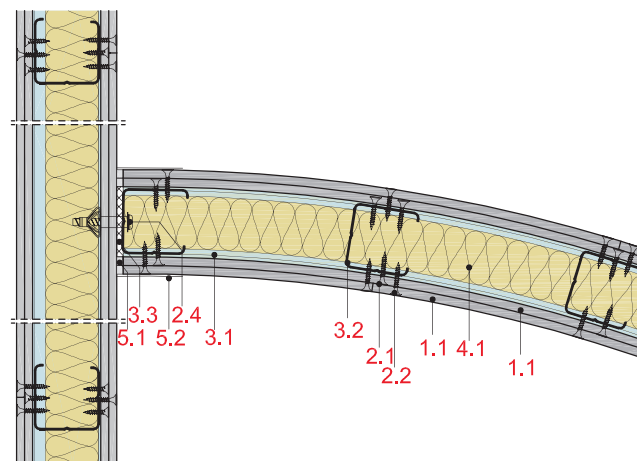
GW12-D-WT-1

Priključek na montažno steno, 2 x 6 mm



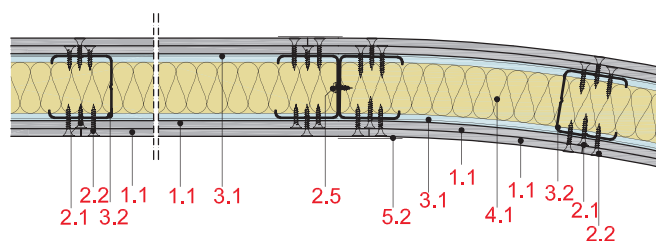
GW12-D-WT-2

Priključek na montažno steno, 2 x 6 mm



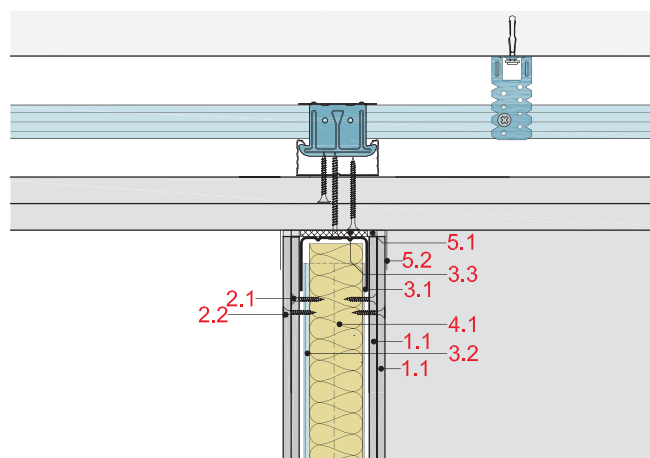
GW12-D-WT-3

Priključek ukrivljene stene v ravno steno, 2 x 6 mm



GW12-D-DU-1

Priključek na spuščen strop, 2 x 6 mm



© Saint-Gobain Rigips Austria GesmbH.
Nova izdaja Načrtovanje in gradnja, Januar 2017.

Ta brošura je namenjena Vam, kot šolanim strokovnjakom. Navedba in skiciranje morebitnih suhomontažnih del, ne veljajo kot smernice za izvedbo, razen v primeru, če je to izrecno navedeno.

Vsi podatki v tej brošuri, ustrezajo najnovejšim spoznanjem tehnike in razvoja. Po naših najboljših močeh smo se potrudili, da smo jih pripravili za Vas. Stalno se trudimo, da raziščemo nove možnosti uporabe in izvedbe, zato so te navedbe potrjene spremembam, za katere si pravico pridržujemo. Zagotovite si najnovejšo izdajo te brošure in boste na tekočem z najsodobnejšimi dognanji razvoja in tehnike. Pridržujemo si pravico do tiskarskih napak.

RIGIPS proizvodi dosegajo po večini višje nivoje kvalitete, kot to zahtevajo tehnične norme. RIGIPS izdelki so med sebojno usklajeni. Usklajenost in kompatibilnost je potrjena preko naših internih in tudi tujih zunanjih preizkusov. Vsi podatki v tej brošuri so osnovani na dejstvu, da uporabljamo Rigips izdelke. V kolikor v tej brošuri ni izrecno navedeno, potem ne moremo sklepati, da je možna kombinacija z drugimi sistemi oziroma, da lahko zamenjujemo komponente, razen če je za to predložena garancija ali kako drugo jamstvo.

Upoštevajte, da so podlaga za naše poslovno sodelovanje, naši splošni prodajni, dobavni in plačilni pogoji (AGBs), ki so izdani v najnovejši izdaji. Naši splošni prodajni, dobavni in plačilni pogoji (AGBs) so objavljeni na spletni strani <http://www.rigips.com> ali pa Vam jih pošljemo na Vašo zahtevo.

Veselimo se dobrega sodelovanja z Vami in Vam želimo, da žanjete uspehe na Vaši poklicni poti z našimi sistemskimi rešitvami.

Saint-Gobain Rigips Austria GesmbH



SAINT-GOBAIN GRADBENI IZDELKI D.O.O.

Sektor Rigips
Leskoškova cesta 12
1000 Ljubljana
Slovenija
Tel.: + 00386 (0)1 500 18 10
www.saint-gobain.si
www.rigips.si

**Saint-Gobain Rigips Austria GesmbH
Zentrale**

Unterkainisch 24
8990 Bad Aussee, Österreich,
Tel. 03622/505-0
www.rigips.com