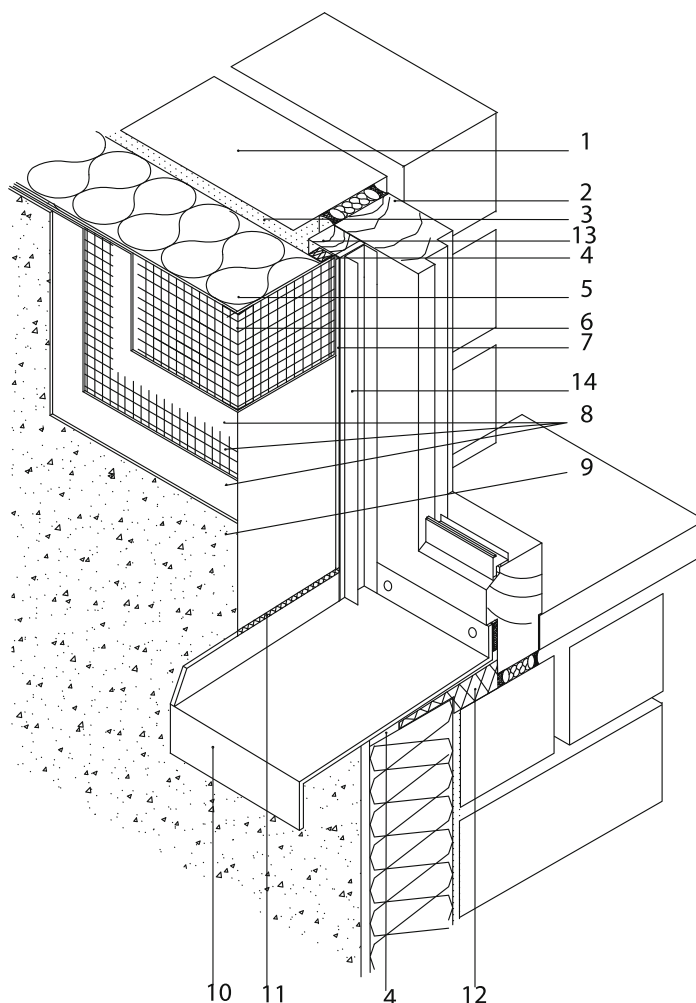


2.2. Okno z aluminijasto polico in roletnim profilom



LEGENDA:

- | | |
|--|--|
| 1 opečni zid | 9 weber.pas zaključni sloj z osnovnim premazom |
| 2 okenski okvir | 10 okenska polica z odkapom |
| 3 weber.therm fasadno lepilo | 11 weber.therm fugirni trak |
| 4 weber.therm izolacijski trak | 12 weber.therm izolacijska plošča |
| 5 weber.therm fasadna izolacijska plošča | 13 lesena letev |
| 6 weber.therm PVC - vogalnik z mežo | 14 roletni profil |
| 7 weber.therm okenski profil | |
| 8 fasadno lepilo z weber.therm mrežo iz steklenih vlaken | |

Predlagana rešitev je predmet specifične situacije in pravilnosti ter uspešnosti izvedbe, ki je izven našega nadzora. Saint-Gobain Weber Terranova d.o.o. ne prevzema neposredne pravne odgovornosti, ki bi bila posledica upoštevanja priporočil. Pričujoči primer je le shematični prikaz.