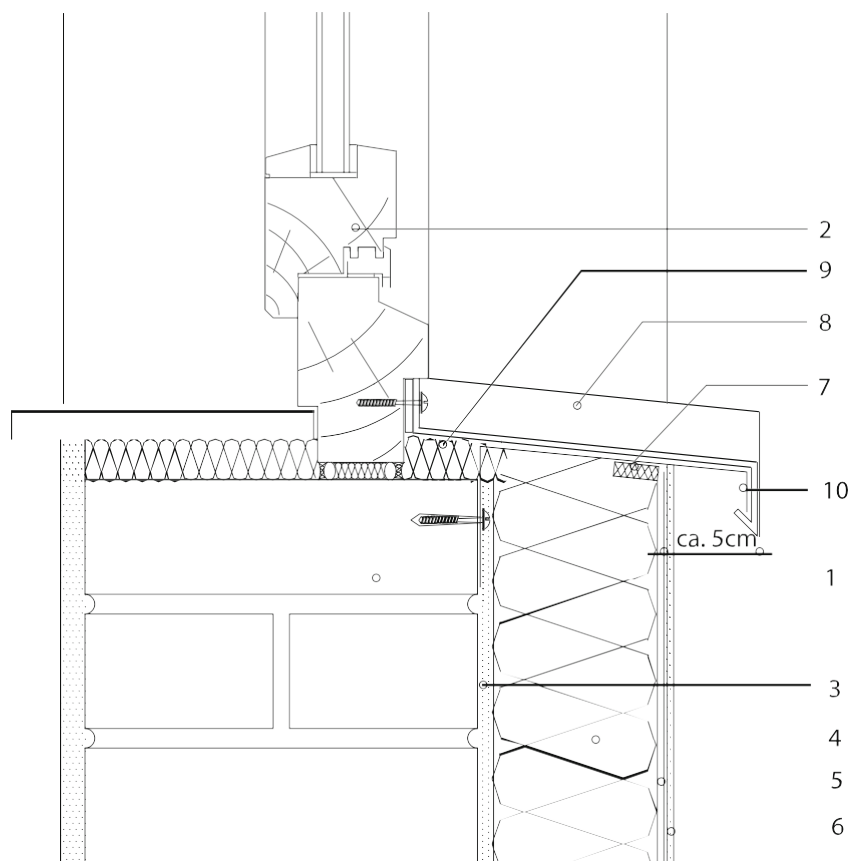


## 2.5. Priključek na aluminijasto okensko polico



### LEGENDA:

- |   |   |    |  |
|---|---|----|--|
| 1 | opečni zid  | 7  | weber.therm izolacijski trak                                       |
| 2 | okenski okvir   | 8  | aluminijasta okenska polica z odkapom                              |
| 3 | weber.therm fasadno lepilo                                | 9  | weber.therm izolacijska plošča                                     |
| 4 | weber.therm izolacijska plošča                            | 10 | podnožje police z podporo za velike obremenitve ali velike dolžine |
| 5 | fasadno lepilo z<br>weber.therm mrežo iz steklenih vlaken |    |  |
| 6 | weber.pas zaključni sloj z osnovnim premazom              |    |  |

Predlagana rešitev je predmet specifične situacije in pravilnosti ter uspešnosti izvedbe, ki je izven našega nadzora. Saint-Gobain Weber Terranova d.o.o. ne prevzema neposredne pravne odgovornosti, ki bi bila posledica upoštevanja priporočil. Priljučni primer je le shematični prikaz.