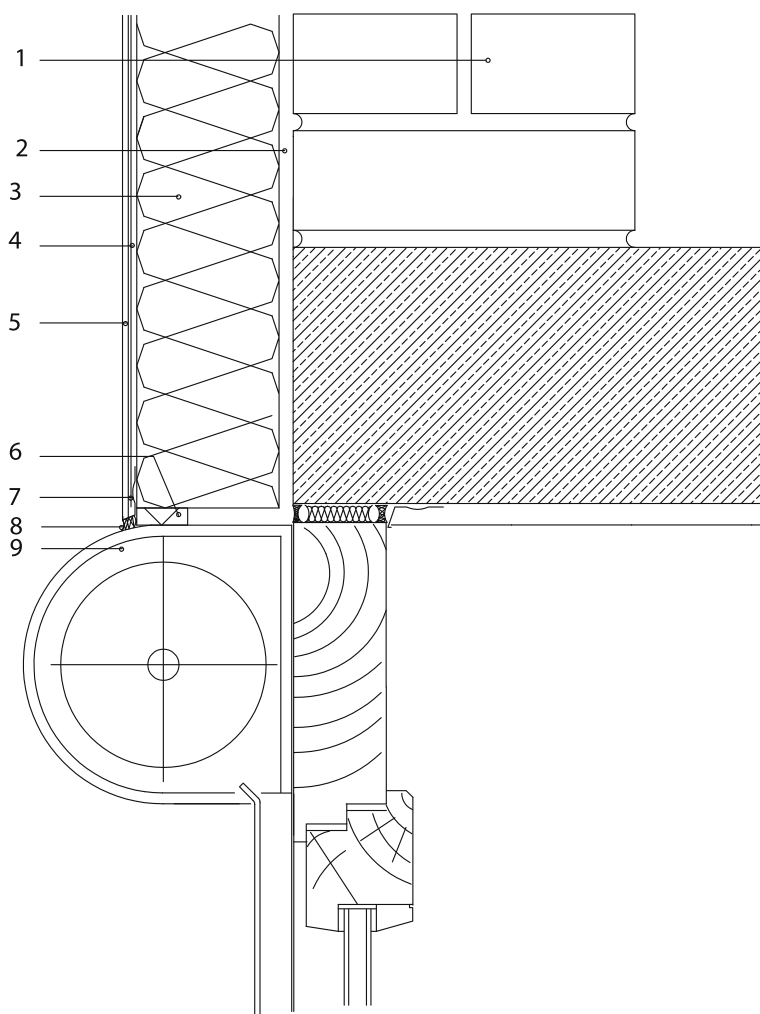


2.7. Priključek na roletno škatlo



LEGENDA:

- | | |
|---|----------------------------------|
| 1 opečni zid | 6 weber.therm izolacijski trak |
| 2 weber.therm fasadno lepilo | 7 weber.therm povezovalni profil |
| 3 weber.therm izolacijska plošča | 8 fugirni trak |
| 4 fasadno lepilo z
weber.therm mrežo iz steklenih vlaken | 9 obstoječa roletna škatla |
| 5 weber.pas zaključni sloj z osnovnim premazom | |

Predlagana rešitev je predmet specifične situacije in pravilnosti ter uspešnosti izvedbe, ki je izven našega nadzora. Saint-Gobain Weber Terranova d.o.o. ne prevzema neposredne pravne odgovornosti, ki bi bila posledica upoštevanja priporočil. Pričujoči primer je le shematični prikaz.