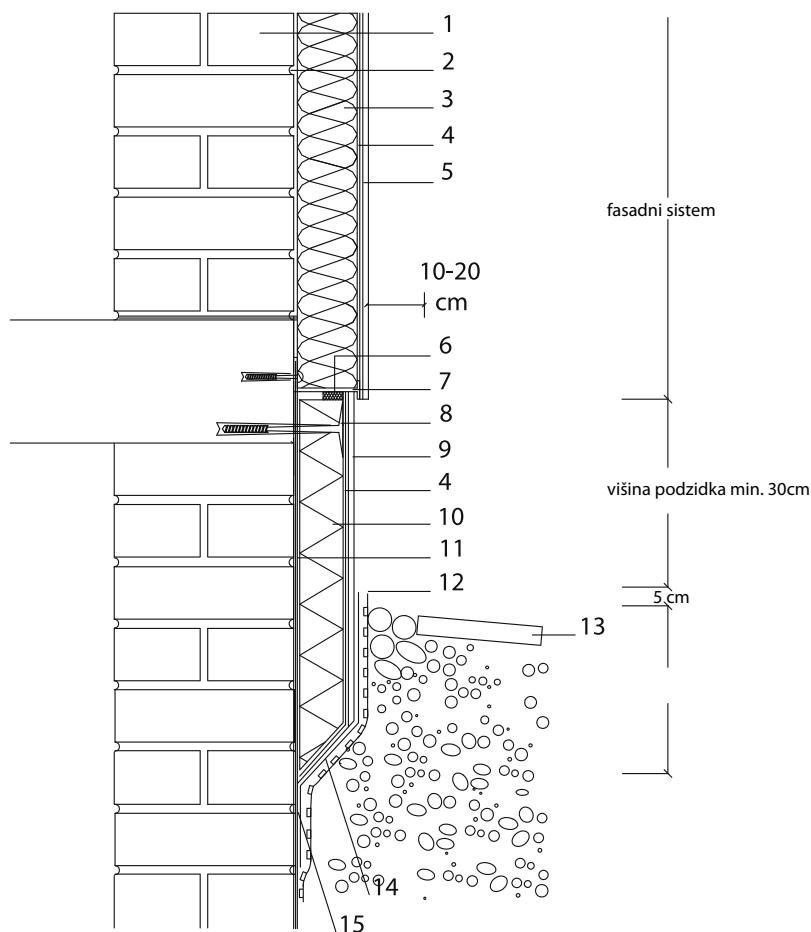


## 1.1. Izvedba zamaknjene podzidka



### LEGENDA:

- |   |  |
|---|--|
| 1 opečni zid  | 8 weber.therm pritrdilno sidro           |
| 2 weber.therm fasadno lepilo                                | 9 weber.pas marmolit z osnovnim premazom |
| 3 weber.therm izolacijska plošča                            | 10 weber.therm XPS izolacijska plošča    |
| 4 fasadno lepilo z<br>weber.therm mrežo iz steklenih vlaken | 11 weber.therm fasadno lepilo            |
| 5 weber. pas zaključni sloj z osnovnim premazom             | 12 zaščita proti mehanskim poškodbam     |
| 6 weber.therm fugirni trak                                  | 13 ploščica                              |
| 7 weber.therm ALU profil za podzidek                        | 14 hidroizolacija                        |
|   | 15 vertikalna hidroizolacija             |

Predlagana rešitev je predmet specifične situacije in pravilnosti ter uspešnosti izvedbe, ki je izven našega nadzora. Saint-Gobain Weber Terranova d.o.o. ne prevzema neposredne pravne odgovornosti, ki bi bila posledica upoštevanja priporočil. Pričujoči primer je le shematični prikaz.