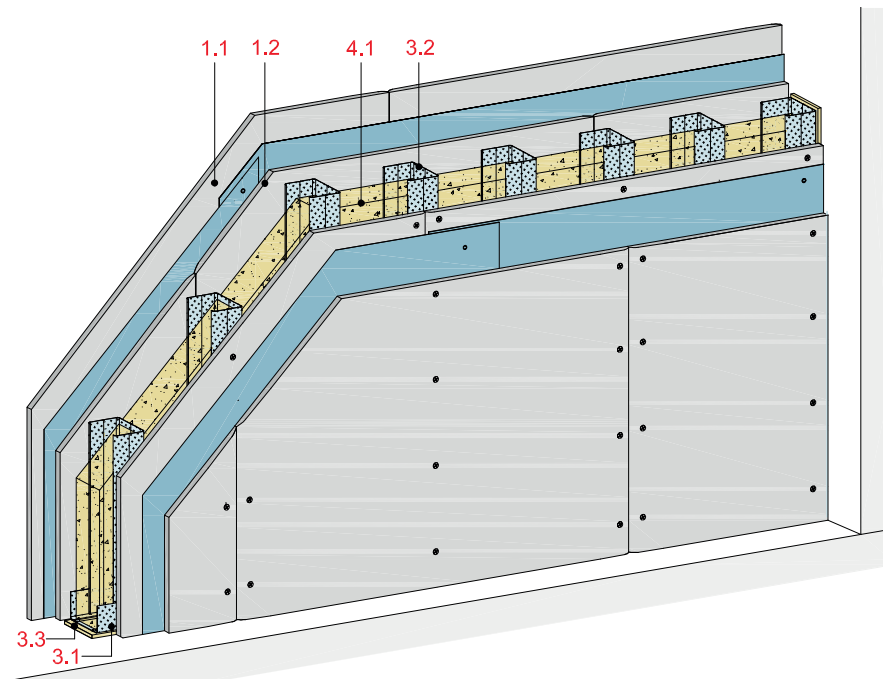


Stena z enojno podkonstrukcijo, 3-slojna obloga

z Rigips Duraline ploščo in jekleno pločevino



Tehnični podatki

Zvočna zaščita

 R_w do 63 dB

Požarna zaščita

EI 90-M

Višina stene

do 9.000 mm

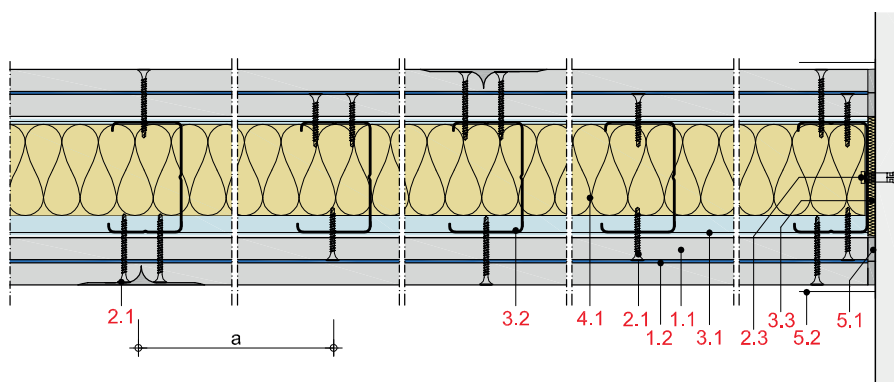
Debelina stene

do 161 mm

Teža (brez izolacije)

do cca. 69 kg/m²

Vzdolžni prerez



Debelina in teža stene

Obloga mm	Stenski profil	Deb. stene mm	Teža stene kg/m ²
15 + 1 x pločev. + 15	CW 50	111	68
15 + 1 x pločev. + 15	CW 75	136	68
15 + 1 x pločev. + 15	CW 100	161	69

Teža brez izolacije

Sestava sistema

1 Obloga	1.1	Rigips Duraline plošča 15 mm
	1.2	Rigips jeklena pločevina, 2.000 x 1.000 (l x b), d = 0,5 mm
2 Pritrditev	2.1	Rigips vijaki za trde plošče
	2.2	Vijaki s plosko glavo
	2.3	Pritrditev na obodu, npr. Rigips DN stropni kovinski klin
3 Podkonstrukcija	3.1	RigiProfil UW 50/75/100 kot talni in stropni priključek
	3.2	RigiProfil CW 50/75/100
	3.3	Rigips tesnilni trak
4 Izolacija	4.1	Zvočna zaščita: z. B. ISOVER TWKF Požarna zaščita: ni potrebna
5 Fugiranje	5.1	npr. fugirna masa VARIO, Super, Rifino Top
	5.2	Rigips ojačitveni bandažni trak ali alternativno Rigips Trennfix ločilni trak, vgrajen v skladu z navodili za vgradnjo

Podrobna navodila

Detajli	Stran
Talni priključek	BW 4
Stropni priključek	BW 4

Schallschutz

Obloga na vsaki strani stene	Podkonstrukcija Profil	Osni razmak a	Stena deb.	Izolacija deb.	Zvočna izolacija R_w	Prilagoditev spektra C C_{tr}	
mm		mm	mm	mm	dB	dB	dB
15 + 1 x pločevina + 15	CW 50	312,5	111	50 ¹⁾	57	-5	-13
15 + 1 x pločevina + 15	CW 75	312,5	136	75 ¹⁾	61	-3	-10
15 + 1 x pločevina + 15	CW100	312,5	161	100 ¹⁾	63	-3	-9

¹⁾ npr. ISOVER TWKF

Opomba

R_w = ocenjena vrednost zvočne izolacije montažne stene brez vzdolžnih prenosov preko sosednjih gradbenih elementov.



Požarna zaščita

Obloga na vsaki strani stene	Podkonstrukcija Profil	Osni razmak a	Izolacija Deb. Gostota		Razred gradbenega materiala	Razred požarne odpornosti
mm		mm	mm	kg/m ³		
15 + 1 x pločevina + 15	≥ CW 50	312,5	ni potrebna			EI 90-M

Dopustne višine sten

Obloga na vsaki strani stene	Podkonstrukcija Profil	Osni razmak a	Največje dopustne višine sten
mm		mm	mm
15 + 1 x pločevina + 15	CW 50	312,5	5.000
15 + 1 x pločevina + 15	CW 75	312,5	7.000
15 + 1 x pločevina + 15	CW 100	312,5	9.000

Odpornost na vlom

Rigips požarna stena BW13DL izpolnjuje zahteve protivlomne stene razreda RC 2.