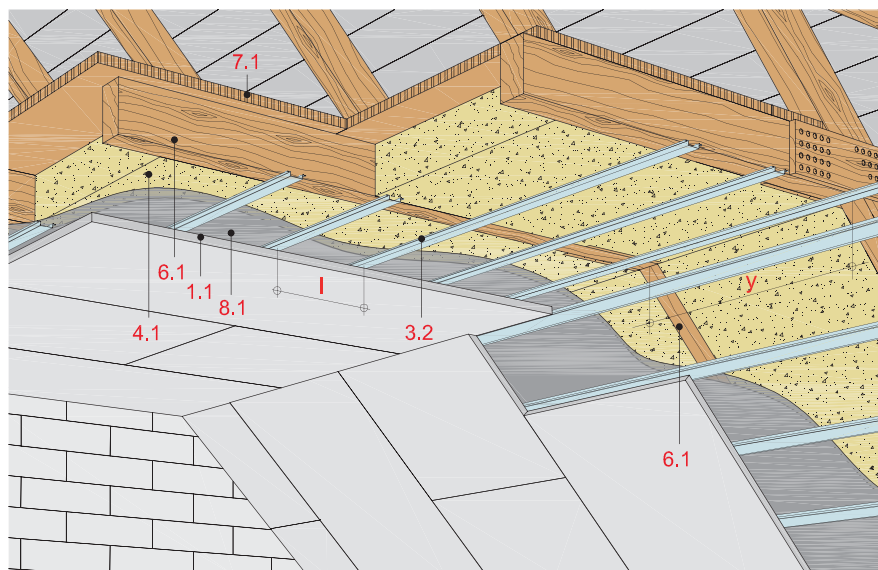


Podstrešne obloge z kovinsko podkonstrukcijo

z Rigips gradbeno ploščo RB



Tehnični podatki

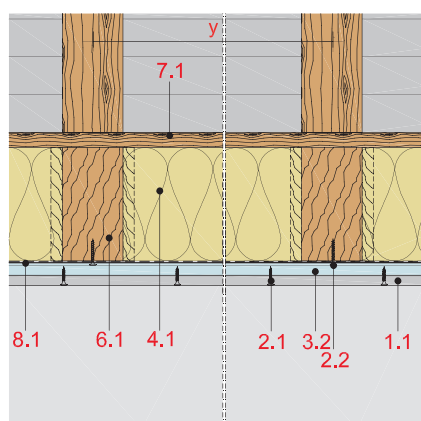
Požarna obremenitev

brez požarne obremenitve

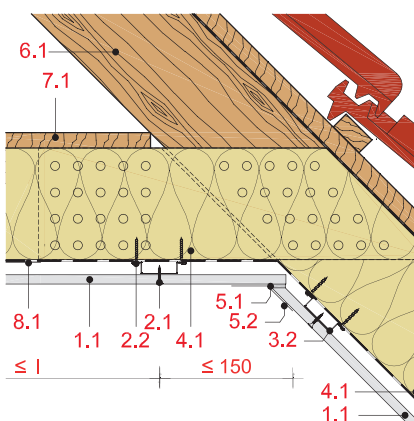
Teža brez dodatnih obremenitev

cca. 13 kg/m²

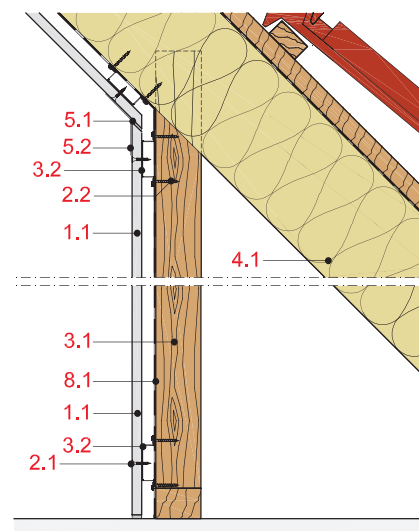
Prerez A



Prerez B



Prerez C



Sestava sistema

1 Obloga	1.1 Rigips gradbena plošča RB
2 Pritrditev	2.1 Rigips hitrovgradni vijaki TN
	2.2 Rigips lesni vijak
3 Podkonstrukcija	3.1 Lesena stojka
	3.2 Montažni profili: Rigips klobukasti profil oz. RigiProfil stropni profil CD 60/27
	Alternativa: Rigips direktno obešalo, nastavljivo direktno obešalo oz. Rigips direktno obešalo Klick-fix
4 Izolacija	4.1 Dovoljena brez zahteve
5 Fugiranje	5.1 npr. fugirna masa VARIO, SUPER ali RIFINO TOP
	5.2 Rigips EasyFlex
6 Leseni trami	6.1 Gradbeni les po ÖNORM DIN 4074, 1.del, b ≥ 40 mm oz. po statiki
7 Zgornja obloga	7.1 Lesne plošče oz. opažne deske
8 Parna zapora	8.1 npr. ISOVER Vario Xtra Safe

Pojasnilo

y = Pritrditveni razmak oz. osni razmak lesenih tramov

l = Osni razmak montažnih profilov

Dopustni osni razmaki podkonstrukcije

Obloga	Pritrditveni razmak	Osni razmak montažnih profilov
mm	y mm	l_1 mm
12,5	1.000	500

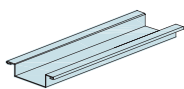
l_1 = Pritrditev obloge prečno na montažne profile

Teža podstrešne obloge

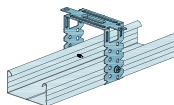
Obloga	Osni razmak montažnih profilov	Teža
mm	mm	kg/m ²
12,5	500	13

Opomba

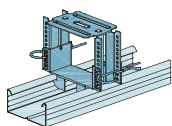
Navedena teža se nanaša na spodnjo oblogo z podkonstrukcijo.

Pritrditvene variante

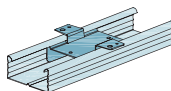
Rigips klobukasti stropni profil



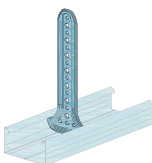
RigiProfil stropni profil CD 60/27 z Rigips direktnim obešalom (ni za poševnine)



RigiProfil stropni profil CD 60/27 z nastavljivim direktnim obešalom



RigiProfil stropni profil CD 60/27 z Rigips direktnim obešalom Klick-fix



RigiProfil stropni profil CD 60/27 z Rigips sidnim obešalom