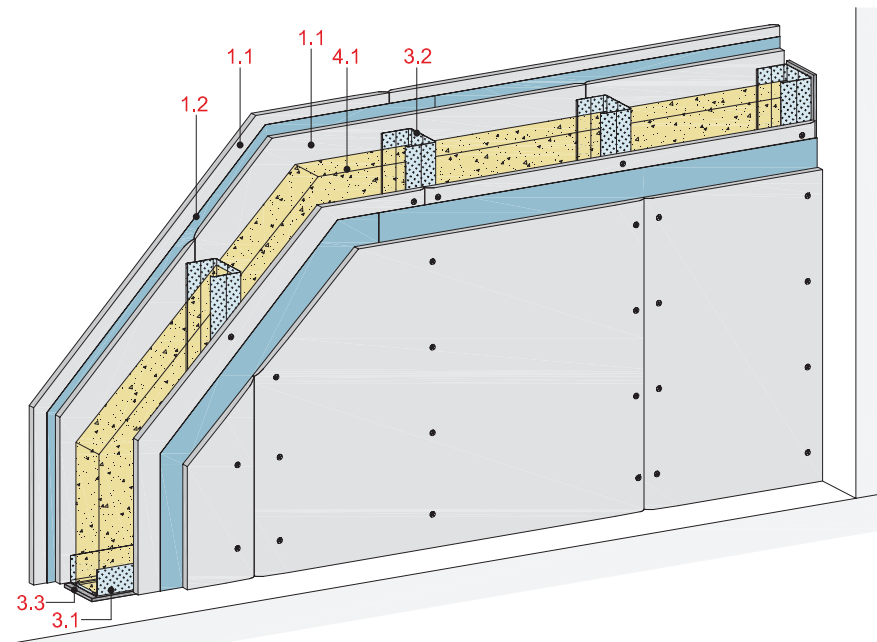


Stena z enojno podkonstrukcijo, 3-slojna obloga – RC 2

z Rigips ognjeodporno ploščo RF oz. RFI in jekleno pločevino



Tehnični podatki

Zvočna zaščita

 R_w do 59 dB

Požarna zaščita

EI 90

Višina stene

do 7.200 mm

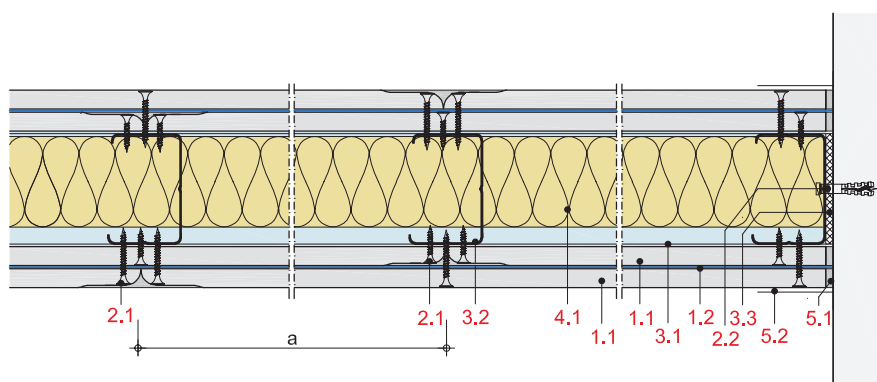
Debelina stene

do 151 mm

Teža (brez izolacije)

do cca. 54 kg/m²

Vzdolžni prerez



Debelina stene in teža

Obloga mm	Stenski profil	Deb. stene ca. mm	Teža stene kg/m ²
2 x 12,5 + 1 x pločev.	CW 50	101	53
2 x 12,5 + 1 x pločev.	CW 75	126	54
2 x 12,5 + 1 x pločev.	CW 100	151	54

Teža brez izolacije

Sestava sistema

1 Obloga	1.1	Rigips ognjeodporna plošča RF oz. RFI
	1.2	Jeklena pločevina, 2.000 x 1.000 (l x b), d = 0,5 mm
2 Pritrditev	2.1	Rigips hitrovgradni vijak TB
	2.2	Pritrditev na obodu, npr. Rigips vijak z vložkom
3 Podkonstrukcija	3.1	RigiProfil UW 50/75/100 kot talni in stropni priključek
	3.2	RigiProfil CW 50/75/100
	3.3	Rigips tesnilni trak
4 Izolacija	4.1	Zvočna zaščita: npr. ISOVER TWKF Požarna zaščita: ni potrebna
	5.1	npr. fugirna masa VARIO, SUPER ali RIFINO TOP
5 Fugiranje	5.2	Rigips ojačitveni bandažni trak, ali se alternativno vgradi Rigips TrennFix ločilni trak, v skladu z navodili

Podrobna navodila

Detajli	Stran
Talni priključek	EW 18
Stropni priključek	EW 18/19
Stenski priključek	EW 19
Izvedba vogalov	EW 19
Dilatacije	EW 19
Vgradnja vrat	EW 20
Vgradnja elektro doz	EW 20

Opomba

Jeklena pločevina se polaga prečno na CW profile in privijači z 3 vijaki za les na vsak CW profil. Prekrivanje stikov pločevine mora biti najmanj 15 cm.

Varnost proti vlamu

Obloga na vsaki strani stene	Podkonstrukcija Profil	Razred odpornosti	
		Osni razmak a	
mm		mm	
2 x 12,5 + 1 x pločev.	≥ CW 50	625	RC 2

Zvočna zaščita

Obloga na vsaki strani stene	Podkonstrukcija Profil	Osni razmak a	Deb. stene	Izolacija deb.	Zvočna izolacija R_w	Prilagoditev spektra	
						C	C_{tr}
mm		mm	mm	mm	dB	dB	dB
2 x 12,5 + 1 x ploče. CW 50		625	101	50 ¹⁾	52 ²⁾	-3	-10
2 x 12,5 + 1 x ploče. CW 75		625	126	75 ¹⁾	54 ²⁾	-2	-6
2 x 12,5 + 1 x ploče. CW 100		625	151	100 ¹⁾	59 ²⁾	-3	-10

¹⁾ npr. ISOVER TWKF²⁾ v navezavi na sistem MW12RF

Opomba

R_w = ocenjena vrednost zvočne izolacije montažne stene brez vzdolžnih prenosov zvoka preko sosednjih gradbenih elementov.

Požarna zaščita

Obloga na vsaki strani stene	Podkonstrukcija Profil	Osni razmak a	Izolacija Deb.	Gostota	Razred gradbenega materiala	Razred požarne odpornosti
mm		mm	mm	kg/m ³		
2 x 12,5 + 1 x pločev. ≥ CW 50		625	dopustna ¹⁾			EI 90

¹⁾ najmanj evrorazred A2

Dopustne višine stene

Obloga na vsaki strani stene	Podkonstrukcija Profil	Največje dopustne višine stene	
		Osni razmak a	
mm		mm	
2 x 12,5 + 1 x pločev. CW 50		625	4.000
2 x 12,5 + 1 x pločev. CW 75		625	5.050
2 x 12,5 + 1 x pločev. CW 100		625	7.200