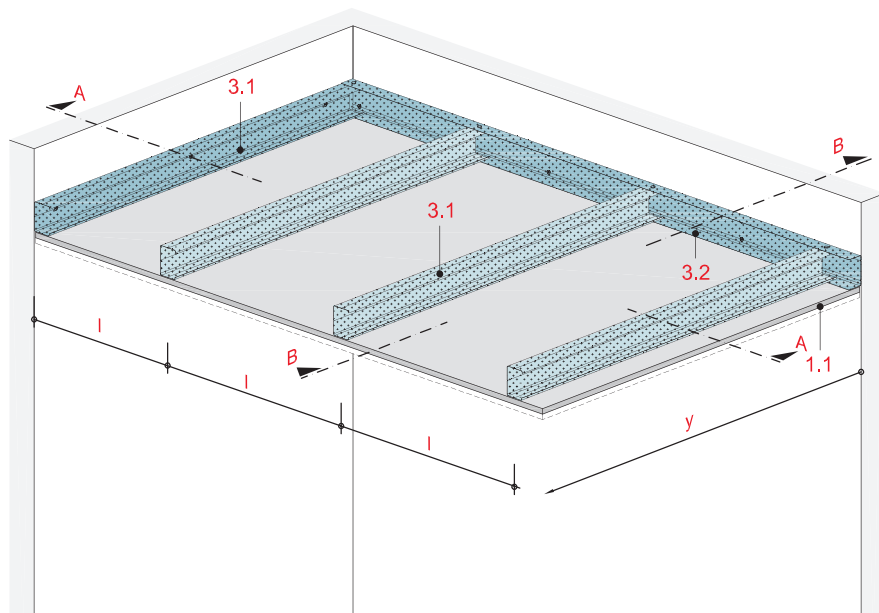


Samonosilen strop – Sistem „L“

z Rigips gradbena plošča RB



Tehnične informacije

Požarna obremenitev

brez požarne obremenitve

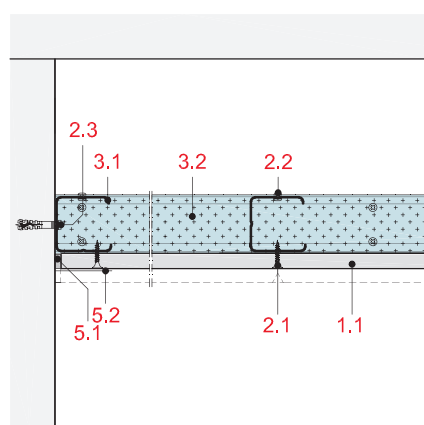
Teža brez dodatne obtežbe

cca. 11 do 22 kg/m²

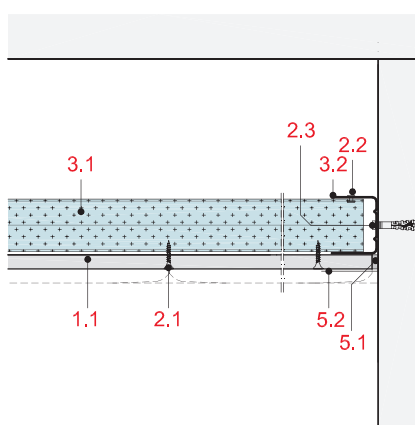
Razpon

max. 4.350 mm

Prerez A



Prerez B



Napotek in razlaga

y = največji dopustni razpon
l = osni razmak montažnih profilov

Profili CW in UW morajo biti povezani s slepo zakovico ali Rigips vijakom z plosko glavo.

Sestava sistema

1 Obloga	1.1 Rigips gradbena plošča RB
2 Pritrditev	2.1 Rigips hitrovgradni vijaki TN 2.2 Slepe zakovice oz. Rigips vijak z plosko glavo 2.3 Pritrditev na obodu, npr. Rigips DN klin za beton
3 Podkonstrukcija	3.1 Nosilni profil: RigiProfil CW 50/75/100/125 3.2 Priključek: RigiProfil UW 50/75/100/125
5 Fugiranje	5.1 npr. fugirna masa VARIO, SUPER ali RIFINO TOP 5.2 Rigips ojačitveni bandažni trak ali se alternativno vgradi Rigips TrennFix ločilni trak, v skladu z navodili za vgradnjo

Dopustni osni razmaki podkonstrukcije

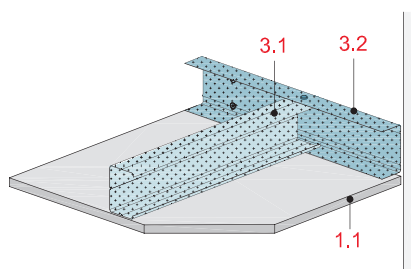
Obloga mm	največji dopustni razponi y				Osni razmak montažni profil I ₁ mm
	CW 50 mm	CW 75 mm	CW 100 mm	CW 125 mm	
1 x 12,5	2.600	3.250	3.850	4.350	500
2 x 12,5	2.250	2.800	3.300	3.750	500

Teža stropa

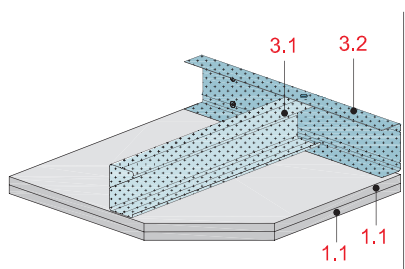
Obloga mm	Montažni profili mm	Osni razmak montažnih profilov l mm	Teža kg/m ²
1 x 12,5	CW 50	500	11
1 x 12,5	CW 125	500	12
2 x 12,5	CW 50	500	21
2 x 12,5	CW 125	500	22

Opomba

Dodatne obtežbe niso upoštevane.

Stenski priključek**Varianta 1**

1 x 12,5 mm obloga

Varianta 2

2 x 12,5 mm obloga