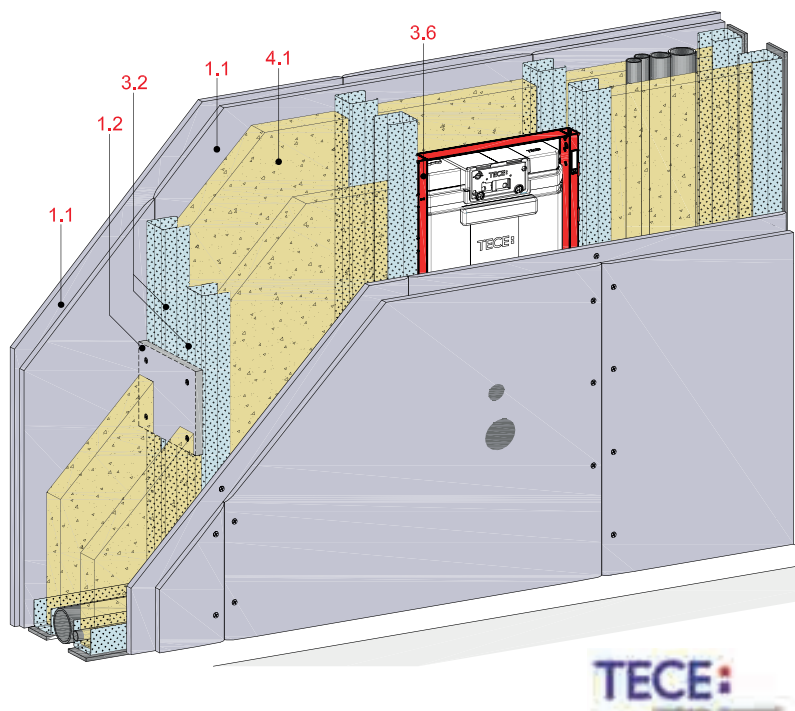


(3.41.04-05)

Instalacijske stene 2-slojna obloga

z Rigips impregniranimi gradbenimi ploščami RBI



Tehnični podatki

Zvočna zaščita

 R_w do 56 dB

Požarna zaščita

EI 30

Višina stene

do 6.000 mm

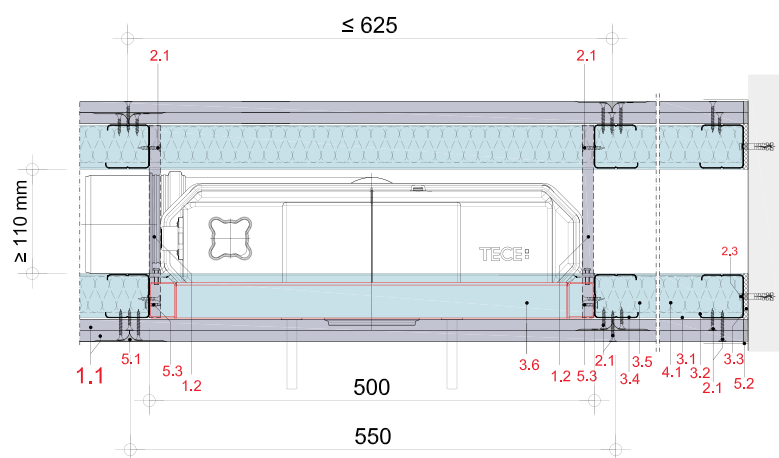
Debelina stene

 ≥ 155 mm

Teža (brez izolacije)

do cca. 46 kg/m²

Vzdolžni prerez



Debelina in teža stene

Obloga mm	Stenski profil	Deb. stene mm	Teža stene kg/m ²
2 x 12,5	2 x CW 50	≥ 155	45
2 x 12,5	2 x CW 75	≥ 205	45
2 x 12,5	2 x CW 100	≥ 255	46

Teže sten brez izolacije

Sestava sistema

1 Obloga	1.1	Rigips impregnirana gradbena plošča RBI
	1.2	Pasovi plošč, h ≥ 300 mm
2 Pritrditev	2.1	Rigips hitrovgradni vijaki TN
	2.2	Pritrditev na obodu, npr. Rigips vijak z vložkom 6/35
3 Podkonstrukcija	3.1	RigiProfil UW 50/75/100 kot talni in stropni priključek
	3.2	RigiProfil CW 50/75/100
	3.3	Rigips tesnilni trak
	3.4	Rigips ojačitveni profil UA 50/75/100
	3.5	Rigips priključni kotnik za profil UA 50/75/100
	3.6	Nosilno stojalo TECE npr. za WC
4 Izolacija	4.1	Zvočna zaščita: npr. ISOVER TWKF
	5.1	npr. fugirna masa VARIO, SUPER ali RIFINO TOP
5 Fugiranje	5.2	Rigips ojačitveni trak ali alternativno Rigips TrennFix po navodilih za vgradnjo

Podrobna navodila

Detajli	Stran
Priključek na tla	IW 8
Stenski priključek	IW 8
Stropni priključek	IW 9
Priključek na kad	IW 9
Izdelava kotov	IW 9
Vgradnja sanitarnih elementov	IW 10
Nosilna stojala	IW 13
Vgradnja armatur	IW 16
Vgradnja revizijskih vrat	IW 16

Zvočna zaščita

Obloga na vsaki strani stene mm	Podkonstrukcija Profili	Osni razmak a mm	Debelina stene mm	Izolacija debelina mm	Zvočna izolacija R_w dB
2 x 12,5	2 x CW 50	625	155	50 ¹⁾	56

¹⁾ npr. ISOVER TWKF

Opomba

R_w = ocenjena vrednost zvočne izolacije montažne stene brez vzdolžnih prenosov zvoka preko sosednjih gradbenih elementov.

Požarna zaščita

Obloga na vsaki strani stene mm	Podkonstrukcija Profili	Osni razmak a mm	Izolacija Deb. mm	Gostota kg/m ³	Material razreda	Razred požarne odpornosti
2 x 12,5	≥ 2 x CW 50	625	ni potrebna			EI 30 ¹⁾

¹⁾ V skladu s potrjenim sanitarnim elementom

Napotek

Sprednji rob sanitarnih modulov in sprednji rob profilov CW/UA morajo biti poravnano nameščeni.

Dopustne višine sten z povezanimi pokončnimi CW profili

Obloga na vsaki strani stene mm	Podkonstrukcija Profili	Osni razmak a mm	največje dopustne višine stene mm
2 x 12,5	2 x CW 50	625	4.000
2 x 12,5	2 x CW 75	625	5.000
2 x 12,5	2 x CW 100	625	6.000

Dopustne višine sten z nepovezanimi pokončnimi CW profili

Obloga na vsaki strani stene mm	Podkonstrukcija Profili	Osni razmak a mm	največje dopustne višine sten mm
2 x 12,5	2 x CW 50	625	2.900 ¹⁾
2 x 12,5	2 x CW 75	625	4.000
2 x 12,5	2 x CW 100	625	4.500

¹⁾ Vrednosti veljajo samo za kategorije uporabe A in B1