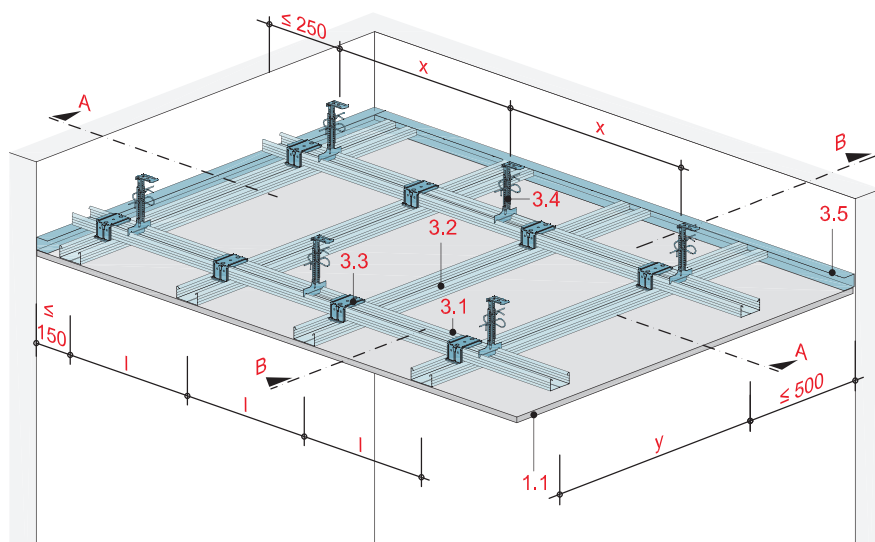


(4.05.24)

Spuščen strop z dvonivojsko kovinsko podkonstrukcijo

z Rigips gradbeno ploščo RB oz. Rigips Die Dicke RF



Tehnični podatki

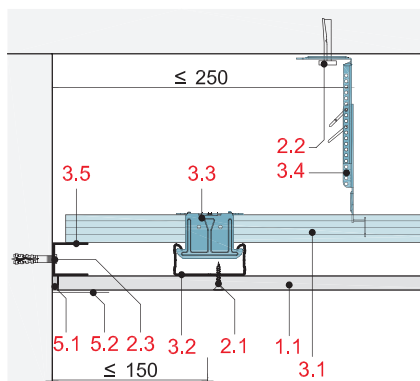
Požarna obremenitev

brez požarne obremenitve

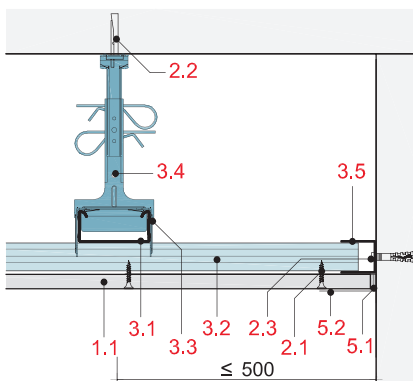
Teža stropa brez dodatne obtežbe

cca. 12 do 22 kg/m²

Prerez A



Prerez B



Napotek in razlaga

Obloga

Montaža obloge možna prečno ali vzdolžno na profile.

 x = Osni razmak obešal y = Osni razmak nosilnih profilov l = Osni razmak montažnih profilov

Razmaki podkonstrukcije ob obodnem pasu, veljajo za stropne brez dodatnih obtežb.

Sestava sistema

1 Obloga	1.1 Rigips gradbena plošča RB oz. Rigips Die Dicke RF
2 Pritrditev	2.1 Rigips hitrovgradni vijaki TN 2.2 Pritrditve obešal, npr. Rigips DN kovinski klin 2.3 Pritrditev na priključnem obodu, npr. Rigips vijak z vložkom
3 Podkonstrukcija	3.1 Nosilni profil: RigiProfil stropni profil CD 60/27 3.2 Montažni profil: RigiProfil stropni profil CD 60/27 3.3 Povezovanje profilov: Rigips križna vez 3.4 Obešalo: Rigips Nonius obešalni sistem oz. Rigips hitro sidrno obešalo 3.5 Priključek: RigiProfil priključni profil UD 28 z tesnilnim trakom
5 Fugiranje	5.1 npr. fugirna masa VARIO, SUPER ali RIFINO TOP 5.2 Rigips ojačitveni bandažni trak ali se alternativno vgradi Rigips Trennfix ločilni trak, v skladu z navodili za vgradnjo

Podrobna navodila

Detalji	Stran
Stenski priključek	MD 6
Stenski priključek na spuščen strop	MD 7
Dilatacije	MD 9
Vgradnja stropnih svetil	MD 9
Zamik po višini	MD 9
Vgradnja revizijskih vrat	MD 15

Največji osni razmaki podkonstrukcije

Obloga	Razmak obešal	Osni razmak nosilnih profilov	Osni razmak montažnih profilov	
	x	y	l ₁	l ₂
mm	mm	mm	mm	mm
Obremenitev v skladu z ÖNORM B 3415 (z dodatno obtežbo ≤ 20 kg/m ²)				
12,5	900	1.000	500	420
20	750	1.000	750	
2 x 12,5	750	1.000	500	420
z dodatno obtežbo (dopustna skupna teža konstrukcije ≤ 30 kg/m ²)				
12,5 ¹⁾	750	1.000	500	420
20 ¹⁾	750	1.000	750	
2 x 12,5 ¹⁾	750	1.000	500	420
z dodatno obtežbo (dopustna skupna teža konstrukcije ≤ 50 kg/m ²)				
12,5 ¹⁾	600	750	500	420
20 ¹⁾	600	750	750	
2 x 12,5 ¹⁾	600	750	500	420

¹⁾ uporabljati samo obešalne sisteme razreda nosilnosti 0,40 kN

l_1 = Pritrditev obloge prečno na montažne profile

l_2 = Pritrditev obloge vzdolžno na montažne profile

Opomba

Izkaz:
ÖNORM B 3415 in statični izračun

Teža spuščene stropa

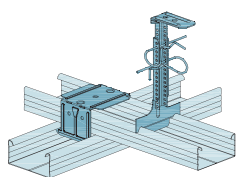
Obloga	Osni razmak nosilnih profilov y mm	Osni razmak montažnih profilov l mm	Teža kg/m ²
12,5	1.000	500	12
20	1.000	750	20
2 x 12,5	1.000	500	22

Opomba

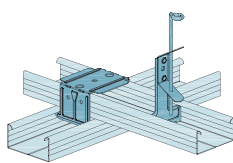
Posamezne obtežbe, ki delujejo neposredno na oblogo, ne smejo presegati 0,03 kN (3 kg) na razpon (osni razmak montažnih profilov) in meter dolžine obloge.

Obešalni sistemi in povezovanje profilov

Obešala razreda nosilnosti 0,25 kN

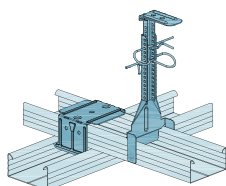


Rigips Nonius-sistem spodnji del CD 250 z Rigips križno vezjo



Rigips hitro sidrno obešalo z Rigips križno vezjo

Obešalo razreda nosilnosti 0,40 kN



Rigips Nonius-sistem spodnji del CD 400 z Rigips križno vezjo