

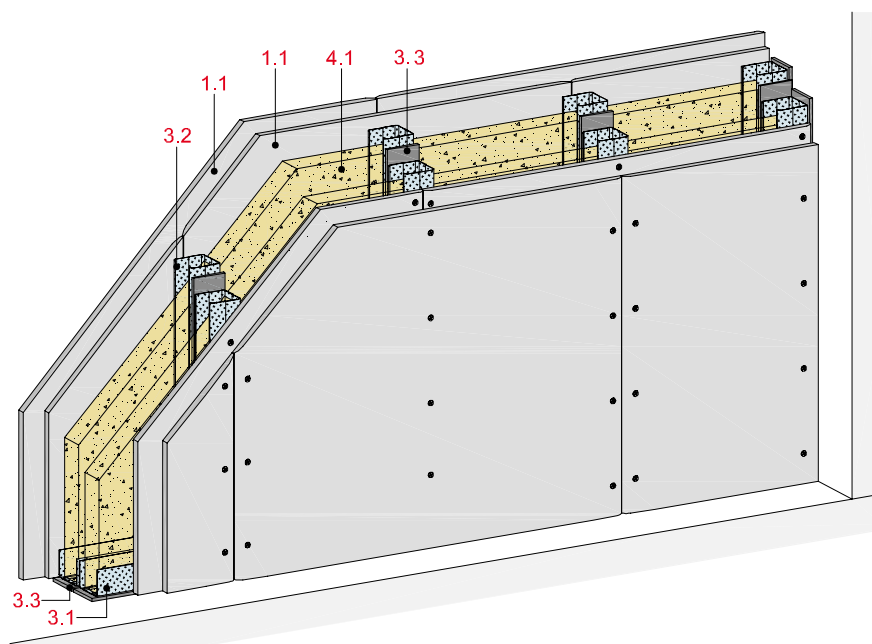
MW22RB

(3.41.01-03)

Stene s kovinsko podkonstrukcijo

Stene z dvojno kovinsko podkonstrukcijo, 2-slojna obloga

z Rigips gradbeno ploščo RB oz. RBI



Tehnični podatki

Zvočna zaščita

R_w do 69 dB

Požarna zaščita

EI 30

Višina stene

do 6.000 mm

Debelina stene

do 255 mm

Teža (brez izolacije)

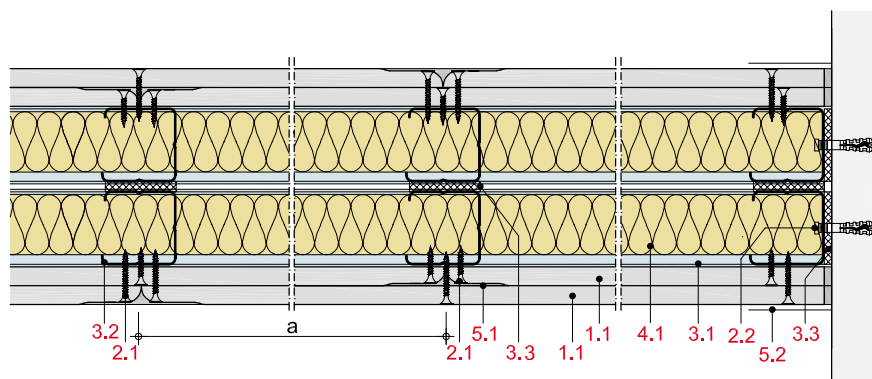
do cca. 44 kg/m²

Ol3 Index

Δ Ol3 max. 29



Vzdolžni prerez



Debelina in teža stene

Obloga mm	Stenski profil	Deb. stene mm	Teža stene kg/m ²
2 x 12,5	2 x CW 50	155	43
2 x 12,5	2 x CW 75	205	43
2 x 12,5	2 x CW 100	255	44

Teža brez izolacije

Sestava sistema

1 Obloga	1.1 Rigips gradbena plošča RB oz. RBI
2 Pritrditev	2.1 Rigips hitrovgradni vijaki TN 2.2 Pritrditev na obodu, npr. Rigips vijak z vložkom
3 Podkonstrukcija	3.1 RigiProfil UW 50/75/100 kot talni in stropni priključek 3.2 RigiProfil CW 50/75/100 3.3 Rigips tesnilni trak
4 Izolacija	4.1 Zvočna zaščita: z. B. ISOVER TWKF Požarna zaščita: ni potrebna
5 Fugiranje	5.1 npr. fugirna masa VARIO, SUPER ali RIFINO TOP 5.2 Rigips ojačitveni bandažni trak vgrajen z materialom iz točke 5.1. Če je potrebno uporabiti ločilni trak, se alternativno vgradi Rigips Trennfix ločilni trak, v skladu z navodili za vgradnjo

Podrobna navodila

Detajli	Stran
Talni priključek	MW 28
Stropni priključek	MW 39
Stenski priključek	MW 31
Izvedba vogalov	MW 31
Dilatacije	MW 31
Vgradnja elektro doz	MW 32
Vgradnja vrat	MW 33

Zvočna zaščita

Obloga na na vsaki stene mm	Podkonstrukcija Profil	Osni razmak a mm	Stena deb. mm	Izolacija deb. mm	Zvočna izolacija R_w dB	Prilagoditev spektra C C_{tr} dB dB	
2 x 12,5	2 x CW 50	625	155	1 x 50 ¹⁾	61	-5	-13
2 x 12,5	2 x CW 50	625	155	2 x 50 ¹⁾	64	-5	-13
2 x 12,5	2 x CW 75	625	205	1 x 50 ¹⁾	62	-4	-11
2 x 12,5	2 x CW 75	625	205	2 x 75 ¹⁾	68	-4	-12
2 x 12,5	2 x CW 100	625	255	1 x 50 ²⁾	60	-1	-7
2 x 12,5	2 x CW 100	625	255	2 x 100 ¹⁾	69	-3	-11

¹⁾ npr. ISOVER TWKF

²⁾ Vgraditi izolacijo pred zdrsom.

Opomba

R_w = ocenjena vrednost zvočne izolacije montažne stene brez vzdolžnih prenosov zvoka preko sosednjih gradbenih elementov.



Požarna zaščita

Obloga na vsaki strani stene mm	Podkonstrukcija Profil	Osni razmak a mm	Izolacija Deb. Gostota mm kg/m ³		Razred gradbenega materiala	Razred požarne odpornosti
2 x 12,5	≥ 2 x CW 50	625	dopustna ¹⁾			EI 30

¹⁾ Najmanj Evrorazred A2 po EN 13501-1

Dopustne višine sten

Obloga na vsaki strani stene mm	Podkonstrukcija Profil	Osni razmak a mm	Največja dopustna višina stene mm
2 x 12,5	2 x CW 50	625	4.000
2 x 12,5	2 x CW 75	625	5.000
2 x 12,5	2 x CW 100	625	6.000

Ekološka ocena

$\Delta OI3$ za konstrukcijo z 2 x CW 50: 22

$\Delta OI3$ za konstrukcijo z 2 x CW 75: 25

$\Delta OI3$ za konstrukcijo z 2 x CW 100: 29

