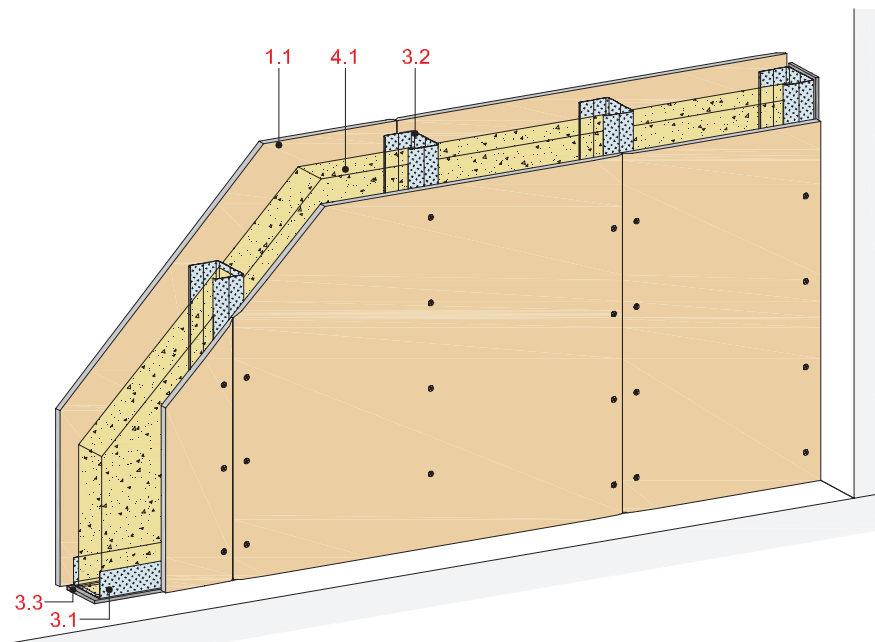


(3.50.01-03)

Stene z enojno kovinsko podkonstrukcijo in 1-slojno oblogo

z Rigips Duraline DL oz. Duraline DLI impregnirano ploščo s povečano površinsko trdoto



Tehnični podatki

Zvočna zaščita

R_w do 55 dB

Požarna zaščita

EI 30

Višina stene

do 5.100 mm

Debelina stene

do 130 mm

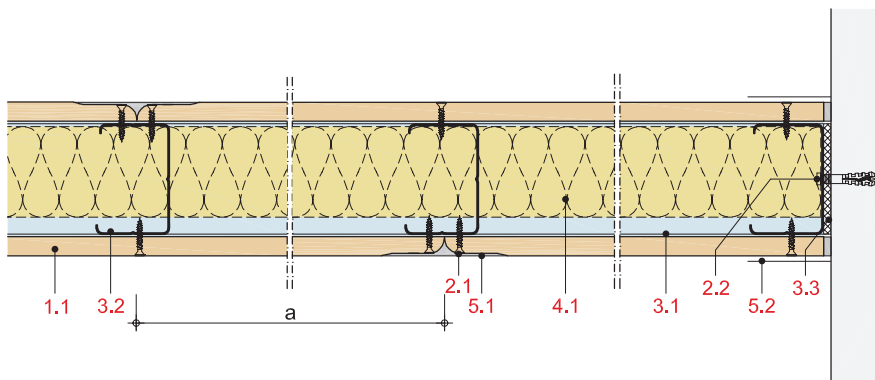
Teža (brez izolacije)

do cca. 29 kg/m²

OI3 Index

Δ OI3 max. 14

Vzdolžni prerez



Debelina in teža stene

| Obloga mm | Stenski profil | Deb. stene mm | Teža stene kg/m ² |
|--------------|-------------------|---------------------|------------------------------------|
| 1 x 12,5 | CW 50 | 75 | 28 |
| 1 x 12,5 | CW 75 | 100 | 29 |
| 1 x 12,5 | CW 100 | 125 | 29 |
| 1 x 15 | CW 50 | 80 | 29 |
| 1 x 15 | CW 75 | 105 | 30 |
| 1 x 15 | CW 100 | 130 | 30 |

Teže brez izolacije

Sestava sistema

Podrobna navodila

| | |
|-------------------|---|
| 1 Obloga | 1.1 Rigips Duraline DL oz. Duraline DLI impregnirana plošča |
| 2 Pritrditev | 2.1 Rigips Duraline hitrovgradni vijaki 2.2 Pritrditev na obodu, npr. Rigips vijak z vložkom |
| 3 Podkonstrukcija | 3.1 RigiProfil UW 50/75/100 kot talni in stropni priključek 3.2 RigiProfil CW 50/75/100 3.3 Rigips tesnilni trak |
| 4 Izolacija | 4.1 Zvočna zaščita: ISOVER TWKF Požarna zaščita: ni potrebna |
| 5 Fugiranje | 5.1 npr. fugirna masa VARIO, SUPER ali RIFINO TOP 5.2 Rigips ojačitveni bandažni trak vgrajen z materialom iz točke 5.1. Če je potrebno uporabiti ločilni trak, se alternativno vgradi Rigips Trennfix ločilni trak, v skladu z navodili za vgradnjo |

| Detalji | Stran |
|------------------------|-------|
| Talni priključek | MW 18 |
| Stropni priključek | MW 20 |
| Stenski priključek | MW 22 |
| Dilatacije | MW 23 |
| Vgradnja elektro doz | MW 23 |
| Izdelava vogalov | MW 24 |
| Vgradnja vrat | MW 25 |
| Podaljševanje profilov | MW 26 |

Zvočna zaščita

| Obloga na vsaki strani stene mm | Podkonstrukcija Profili | Osni razmak a mm | Stena deb. mm | Izolacija deb. mm | Zvočna izolacija R_w dB | Prilagoditev spektra C dB | C_{tr} dB |
|------------------------------------|-------------------------|---------------------|------------------|----------------------|------------------------------|------------------------------|----------------|
| 1 x 12,5 | CW 50 | 625 | 75 | 50 ¹⁾ | 45 | -5 | -14 |
| 1 x 12,5 | CW 75 | 625 | 100 | 75 ¹⁾ | 53 | -5 | -12 |
| 1 x 12,5 | CW 100 | 625 | 125 | 100 ¹⁾ | 52 | -3 | -8 |
| 1 x 15 | CW 50 | 625 | 80 | 50 ¹⁾ | 49 | -3 | -10 |
| 1 x 15 | CW 75 | 625 | 105 | 75 ¹⁾ | 52 | -2 | -7 |
| 1 x 15 | CW 100 | 625 | 130 | 100 ¹⁾ | 55 | -3 | -5 |

¹⁾ ISOVER TWKF

Opomba

R_w = ocenjena vrednost zvočne izolacije montažne stene brez vzdolžnih prenosov zvoka preko sosednjih gradbenih elementov.



Požarna zaščita

| Obloga na vsaki strani stene mm | Podkonstrukcija Profili | Osni razmak a mm | Izolacija Deb. mm | Gostota kg/m ³ | Razred gradbenega materiala | Razred požarne odpornosti |
|------------------------------------|-------------------------|---------------------|------------------------|------------------------------|-----------------------------|---------------------------|
| 1 x 12,5 | ≥ CW 50 | 625 | dopustna ¹⁾ | | | EI 30 |
| 1 x 15 | ≥ CW 50 | 625 | dopustna ¹⁾ | | | EI 30 |

¹⁾ Najmanj Evrorazred A2 po EN 13501-1

Dopustne višine sten

| Obloga na vsaki strani stene mm | Podkonstrukcija Profili | Osni razmak a mm | Največja dopustna višina stene mm |
|------------------------------------|-------------------------|---------------------|--------------------------------------|
| 1 x 12,5 | CW 50 | 625 | 2.750 ¹⁾ |
| 1 x 12,5 | CW 75 | 625 | 4.000 ¹⁾ |
| 1 x 12,5 | CW 100 | 625 | 5.100 ¹⁾ |
| 1 x 15 | CW 50 | 625 | 2.750 ¹⁾ |
| 1 x 15 | CW 75 | 625 | 4.000 ¹⁾ |
| 1 x 15 | CW 100 | 625 | 5.100 ¹⁾ |

¹⁾ Vrednost velja samo za kategorije uporabe A in B 1

Ekološka ocena

Δ OI3 za konstrukcijo s CW 50: 11
 Δ OI3 za konstrukcijo s CW 75: 13
 Δ OI3 za konstrukcijo s CW 100: 14

