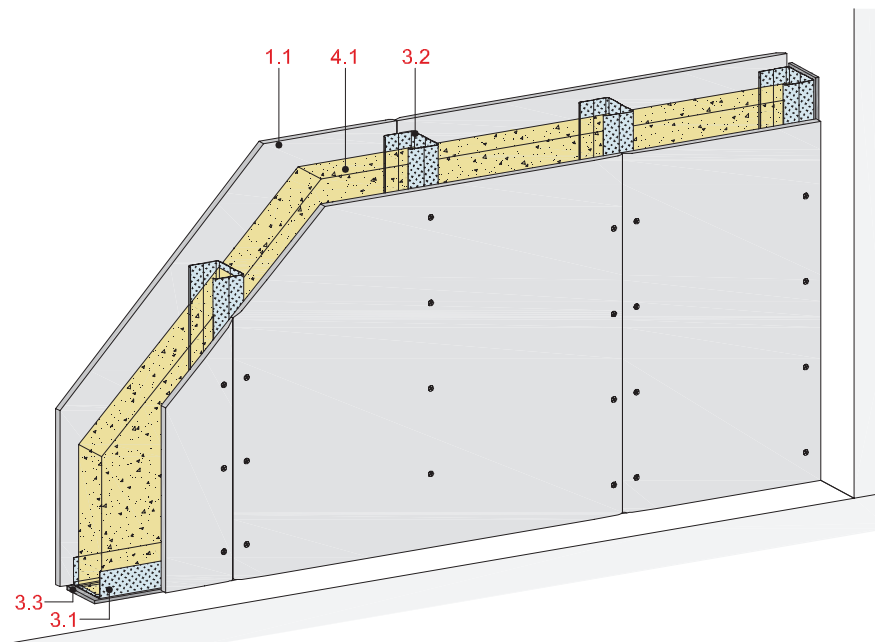


(3.40.01-03)

## Stene z enojno kovinsko podkonstrukcijo in 1-slojno oblogo

z Rigips ognjeodporno ploščo RF oz. RFI



Zvočna zaščita

**R<sub>w</sub> do 50 dB**

Požarna zaščita

**EI 30**

Višina stene

**do 5.100 mm**

Debelina stene

**do 125 mm**

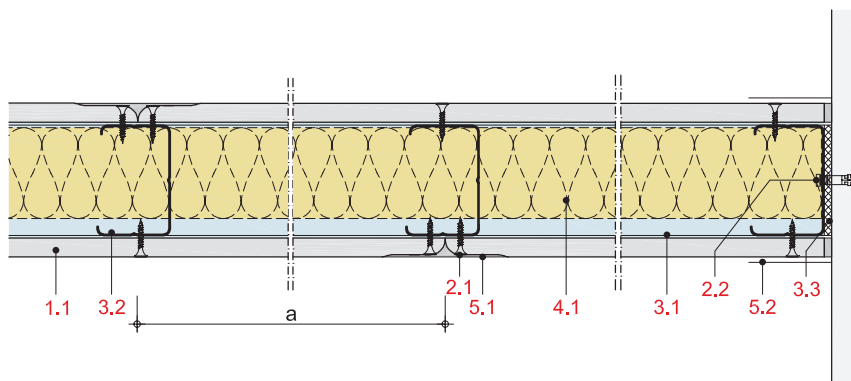
Teža (brez izolacije)

**do cca. 23 kg/m<sup>2</sup>**

OI3 Index

**Δ OI3 max. 14**

## Vzdolžni prerez



## Debelina in teža stene

Obloga mm	Stenski profil	Deb. stene mm	Teža stene kg/m <sup>2</sup>
1 x 12,5	CW 50	75	23
1 x 12,5	CW 75	100	23
1 x 12,5	CW 100	125	23

Teže brez izolacije

## Sestava sistema

1 Obloga	1.1 Rigips ognjeodporna plošča RF oz. RFI
2 Pritrditev	2.1 Rigips hitrovgradni vijaki TN 2.2 Pritrditev na obodu, npr. Rigips vijak z vložkom
3 Podkonstrukcija	3.1 RigiProfil UW 50/75/100 kot talni in stropni priključek 3.2 RigiProfil CW 50/75/100 3.3 Rigips tesnilni trak
4 Izolacija	4.1 Zvočna zaščita: ISOVER TWKF Požarna zaščita: ni potrebna
5 Fugiranje	5.1 npr. fugirna masa VARIO, SUPER ali RIFINO TOP 5.2 Rigips ojačitveni bandažni trak vgrajen z materialom iz točke 5.1. Če je potrebno uporabiti ločilni trak, se alternativno vgradi Rigips Trennfix ločilni trak, v skladu z navodili za vgradnjo

## Podrobna navodila

Detalji	Stran
Talni priključek	MW 18
Stropni priključek	MW 20
Stenski priključek	MW 22
Dilatacije	MW 23
Vgradnja elektro doz	MW 23
Izdelava vogalov	MW 24
Vgradnja vrat	MW 25
Podaljševanje profilov	MW 26

## Zvočna zaščita

Obloga na vsaki strani stene mm	Podkonstrukcija Profili	Osni razmak a mm	Stena deb. mm	Izolacija deb. mm	Zvočna izolacija $R_w$ dB	Prilagoditev spektra C dB	$C_{tr}$ dB
1 x 12,5	CW 50	625	75	brez	34	-1	-6
1 x 12,5	CW 50	625	75	50	42	-1	-6
1 x 12,5	CW 75	625	100	50	45	-5	-12
1 x 12,5	CW 75	625	100	75	46	-3	-10
1 x 12,5	CW 100	625	125	50 <sup>1)</sup>	47	-5	-13
1 x 12,5	CW 100	625	125	75	46	-1	-7
1 x 12,5	CW 100	625	125	100	50	-4	-10

<sup>1)</sup> Vgraditi izolacijo pred zdrsom.

## Opomba

$R_w$  = ocenjena vrednost zvočne izolacije montažne stene brez vzdolžnih prenosov zvoka preko sosednjih gradbenih elementov.



## Požarna zaščita

Obloga na vsaki strani stene mm	Podkonstrukcija Profil	Osni razmak a mm	Izolacija Debelina mm	Gostota kg/m <sup>3</sup>	Razred gradbenega materiala	Razred požarne odpornosti
1 x 12,5	≥ CW 50	625	dopustna <sup>1)</sup>			EI 30

<sup>1)</sup> Najmanj Evrorazred A2 po EN 13501-1

## Dopustne višine sten

Obloga na vsaki strani stene mm	Podkonstrukcija Profili	Osni razmak a mm	Največja dopustna višina stene mm
1 x 12,5	CW 50	625	2.750 <sup>1)</sup>
1 x 12,5	CW 75	625	4.000 <sup>1)</sup>
1 x 12,5	CW 100	625	5.100 <sup>1)</sup>

<sup>1)</sup> Vrednost velja samo za kategorije uporabe A in B 1

## Ekološka ocena

Δ OI3 za konstrukcijo s CW 50: 11  
 Δ OI3 za konstrukcijo s CW 75: 13  
 Δ OI3 za konstrukcijo s CW 100: 14

