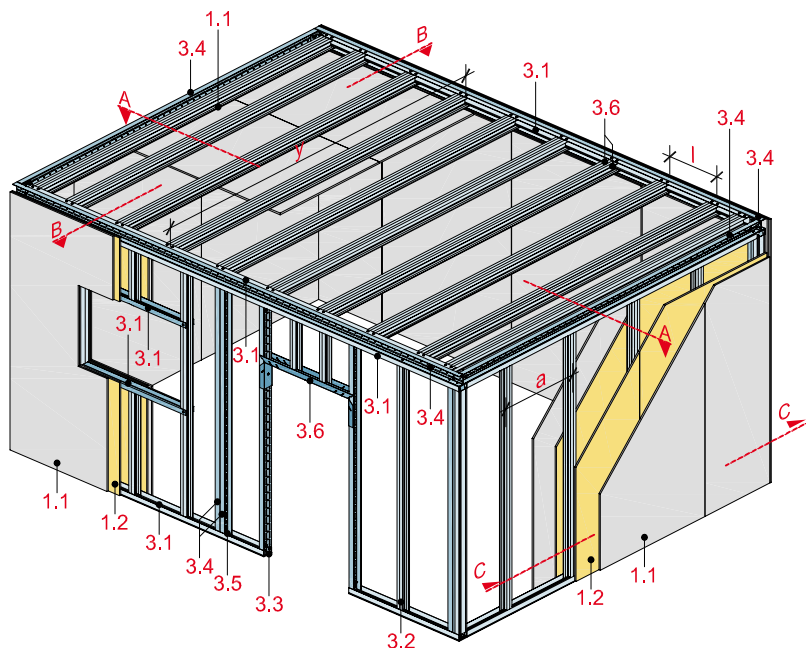


Samonosna Rigips prostorska celica

z Rigips gradbeno ploščo RB oz. RBI in Rigidur H mavčno vlakneno ploščo



Tehnični podatki

Požarna zaščita

brez

Pohodnost

ni pogodno

Dolžina prostora

do 10.000 mm

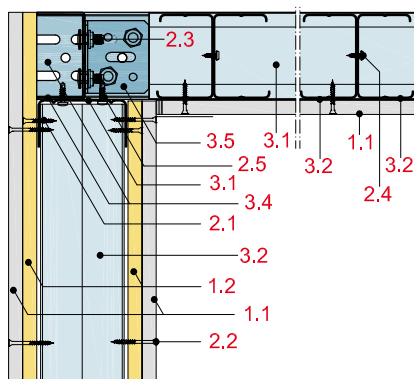
Širina prostora

do 5.000 mm

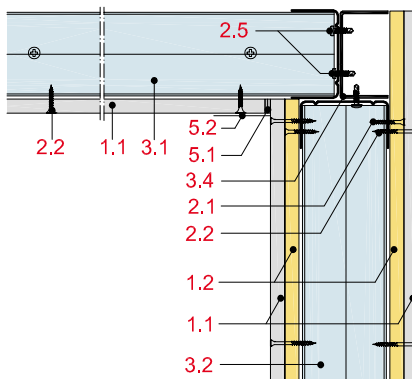
Višina prostora

do 4.000 mm

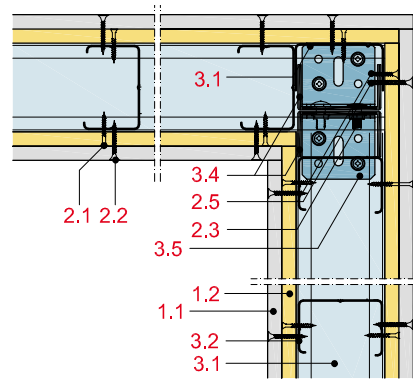
Prerez A



Prerez B



Prerez C



Izvedba sistema

1 Obloga	1.1 Rigips gradbena plošča RB oz. RBI 1.2 Rigidur H mavčno vlaknena plošča
2 Pritrditev	2.1 Rigidur hitrovgradni vijaki 2.2 Rigips hitrovgradni vijaki 2.3 Vijak M 8 x 20 mm 2.4 Rigips vijak z plosko galvo 2.5 Rigips pritrditveni vijak
3 Podkonstrukcija	3.1 RigiProfil \geq UW 75 3.2 RigiProfil \geq CW 75 3.3 Rigips tesnilni trak 3.4 Rigips ojačitveni profil \geq UA 75 3.5 Rigips priključni kotnik 3.6 Povezovalna preklada - menjalnik za vrata
5 Fugiranje	5.1 npr. fugirna masa VARIO, SUPER ali RIFINO TOP 5.2 Rigips ojačitveni bandažni trak ali se alternativno vgradi Rigips Trennfix ločilni trak, v skladu z navodili za vgradnjo

Pojasnilo

y = Razpon CW-profilov oz. nosilcev dolgega razpona
l = Osni razmak CW-profilov oz. nosilcev dolgega razpona
a = Osni razmak pokončnih profilov

Variante oblog stene

Obloga na vsaki strani stene	Podkonstrukcija		Debelina stene
	Profil	Osni razmak <i>a</i> mm	
1 x 12,5 mm Rigidur H mav.vlak.plošč. + 1 x 12,5 mm Rigips gradbena plošča RB	≥ CW 75	625	125
1 x 12,5 mm Rigips Duraline + 1 x 12,5 mm Rigips gradbena plošča RB	≥ CW 75	625	125

Opomba

Izkaz:
Statični izračun

Variante oblog stropa

Spodnja stran stropa Požarna obremenitev od spodaj	Podkonstrukcija sistem L oz. XL	Osni razmak <i>y</i> mm
1 x 12,5 mm Rigips gradbena plošča RB	≥ UA 50 oz. ≥ CW50	400 oz. 625
1 x 12,5 mm Rigips Duraline	≥ UA 50 oz. ≥ CW50	400 oz. 625

Največji dopustni razponi z CW-profilu

Razred obreme- nitve stropa kg/m²	Osni razmak y mm	Največji dopustni razponi x				
		CW 50 mm	CW 75 mm	CW 100 mm	CW 125 mm	CW 150 mm
Sistem „L“						
≤ 15	500	2.400	3.000	3.550	4.000	4.450
≤ 30	500	2.000	2.550	3.000	3.400	3.750
Sistem „XL“						
≤ 15	500	2.800	3.500	4.100	4.600	5.000
≤ 30	500	2.400	3.000	3.550	4.000	4.450

Največji dopustni razponi z UA-profilu

Razred obreme- nitve stropa kg/m²	Osni razmak <div>y</div> mm	Največji dopustni razponi x				
		UA 50 mm	UA 75 mm	UA 100 mm	UA 125 mm	UA 150 mm
Sistem „L“						
≤ 15	400	3.020	3.770	4.400	4.970	5.000
≤ 30	400	2.640	3.310	3.880	4.400	4.870
≤ 15	625	2.760	3.450	4.050	4.590	5.000
≤ 30	625	2.390	3.000	3.530	4.010	4.450
Sistem „XL“						
≤ 15	400	3.410	4.220	4.910	5.000	5.000
≤ 30	400	3.040	3.790	4.430	5.000	5.000
≤ 15	625	3.160	3.940	4.590	5.000	5.000
≤ 30	625	2.780	3.480	4.080	4.620	5.000

Opomba

Izkaz:
Statični izračun

Primeri izračunov

Primer stropa 1

Rigips gradbena plošča RB	9,5 kg/m ²
dodatno breme, npr. luči	5,0 kg/m ²

Obremenitev stropa	14,5 kg/m ²
= Razred obremenitve stropa	≤ 15,0 kg/m²

Primer stropa 2

2 x Rigips gradbena plošča RB	19,0 kg/m ²
dodatno breme, npr. luči	5,0 kg/m ²

Obremenitev stropa	24,0 kg/m ²
= Razred obremenitve stropa	≤ 30,0 kg/m²

Ostale podane teže skladno s tabelami na strani RR 3