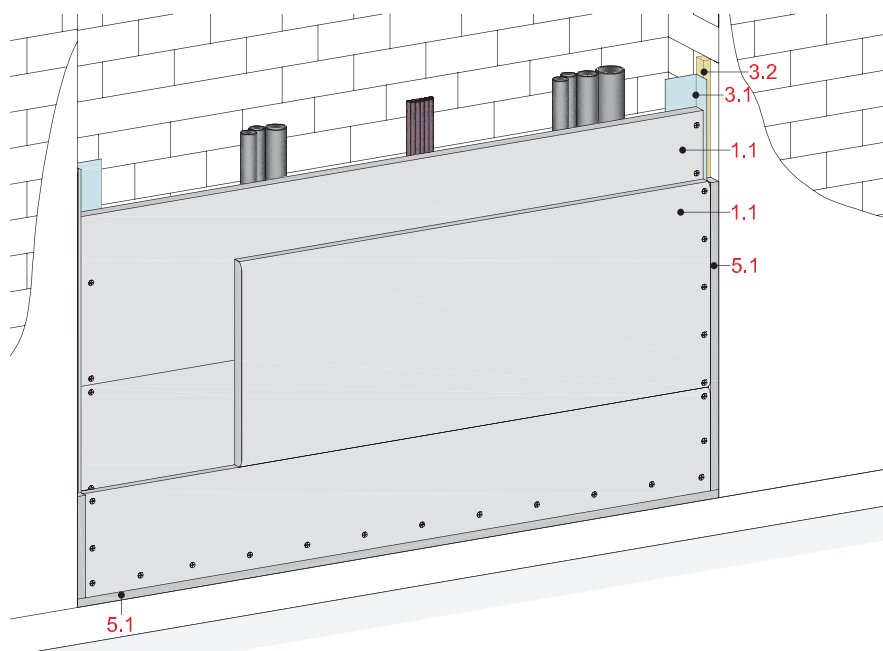


Stene jaškov brez podkonstrukcije, 2-slojna obloga

z Rigips Die Dicke RF oz. RFI



Tehnični podatki

Zvočna zaščita

 R_w do 35 dB

Požarna zaščita

do EI 90

Višina stene

neomejena

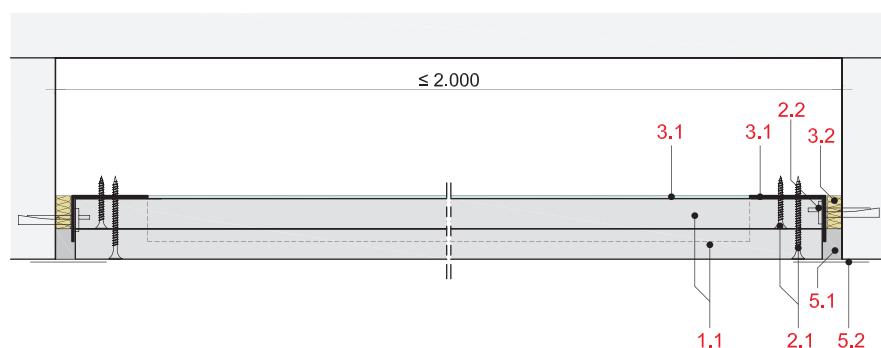
Debelina stene

do 50 mm

Teža (brez izolacije)

do cca. 44 kg/m²

Vzdolžni prerez



Debelina in teža stene

Obloga mm	Stenski profil	Deb. stene mm	Teža stene kg/m ²
2 x 20	Kotni profil	40	35
2 x 25	Kotni profil	50	44

Teža brez izolacije

Sestava sistema

1 Obloga	1.1 Rigips Die Dicke RF oz. RFI
2 Pritrditev	2.1 Rigips hitrovgradni vijaki TN 2.2 Pritrditev na obodu, npr. Rigips DN kovinski klin za beton
3 Podkonstrukcija	3.1 Kotni profil 50/30-07 na obodu, alternativno po sredini prerezan profil CW 50, debeline pločevine 1 mm 3.2 Rigips tesnilni trak
5 Fugiranje	5.1 npr. fugirna masa VARIO, SUPER ali RIFINO TOP 5.2 Rigips ojačitveni bandažni trak ali alternativno Rigips Trennfix ločilni trak, vgrajen v skladu z navodili za vgradnjo

Podrobna navodila

Detajli	Stran
Talni priključek	SW 6
Stropni priključek	SW 7
Stenski priključek	SW 7
Izvedba vogalov	SW 8
Vgradnja elektro doz	SW 8

Zvočna zaščita

Obloga	Podkonstrukcija Profil	Maksim. razmak	Stena deb.	Izolacija deb.	Zvočna izolacija R_w dB	Prilagoditev spektra C C_{tr} dB dB	
mm		mm	mm	mm			
2 x 25	Kotni profil	2.000	50	brez	35 ¹⁾	-1	-2

¹⁾ se navezuje na sistem SW12DD

Opomba

R_w = ocenjena vrednost zvočne izolacije montažne stene brez vzdolžnih prenosov preko sosednjih gradbenih elementov.

Požarna zaščita

Obloga	Podkonstrukcija Profil	maksimalen razmak mm	Razred požarne odpornosti
mm			
2 x 20	Kotni profil	2.000	EI 60
2 x 25	Kotni profil	2.000	EI 90