

Weber sol pad profil – Tehnični list 16.04.2019

Odlična rešitev za vgradnjo okenske police, ki preprečuje zatekanje vode v fasadni sistem pri okenskih policah - weber SOL-PAD

Enota pakiranja:

PVC profil dolžine 28 cm, višine 20 ali 30 mm - Pakiranje 10 parov (levi+desni) na karton

LASTNOSTI

- Za strokovno izveden zaključek stika fasade in okenske police, ki preprečuje zatekanje vode v fasadni sistem in nastanek razpok
- Pvc Profil dolžine 28 cm, višine 20 ali 30 mm, padcem 5° in dodatnim povišanim delom za kanaliziranje vode v primeru zatekanja

Prednosti weber SOL-PAD rešitve



1. **omogoča zaključitev fasaderskih del pred izmerami polic**
 - izmera polic je enostavnejša, natančna in časovno neodvisna od del na fasadi
2. primeren za vse vrste polic (pločevinaste in kamnite)
3. dovoljuje dilatacijo pločevinastih polic
4. omogoča diskreten zaključek stika s fasado na špaleti, ki trajno tesni
5. povezava z armirnim slojem in mrežico okenskega profila
6. v primeru zatekanja preusmeri vodo izven fasadnega sistema
 - predizdelava profila z naklonom 5°
 - zagotavlja 5° stopinjski padec vgrajene police
7. omogoča enostavno zamenjavo police

SPLOŠNI POGOJI

Saint-Gobain Gradbeni izdelki d.o.o. prevzema odgovornost v okviru splošnih prodajno - dobavnih pogojev za kvaliteto svojih izdelkov. Ker so vremenski in drugi pogoji pri izvedbi zelo različni, je potrebno zgornja navodila jemati kot splošne smernice brez garancije za izvedbo. Upoštevajte tudi uradne smernice, normative in podatke iz tehničnih listov. Podatki v gornjih navodilih nas ne zavezujejo, jemljite jih kot priporočila, sestavljena ob najnovejšem stanju tehnologije izvedbe. Predpostavljamo, da izvajalec obvlada izvedbene tehnike posameznih komponent. Zapisano nas v ničemer ne zavezuje.

Saint-Gobain
Gradbeni izdelki d.o.o.
Cvetkova ulica 1,
1000 Ljubljana



01 781 80 10
info@siweber
www.siweber



Potrebni izdelki za izvedbo

- izolacijska plošča z nagibom 5°
- vodotesni premaz (weberdy elasto2) za nanos pod polico
- levi in desni sol-pad profil
- orodje za rezkanje in odrez profila
- weber sol-pad letvica za stik police z okenskim profilom



Prikaz izvedbe



SPLOŠNI POGOJI

Saint-Gobain Gradbeni izdelki d.o.o. prevzema odgovornost v okviru splošnih prodajno - dobavnih pogojev za kvaliteto svojih izdelkov. Ker so vremenski in drugi pogoji pri izvedbi zelo različni, je potrebno zgornja navodila jemati kot splošne smernice brez garancije za izvedbo. Upoštevajte tudi uradne smernice, normative in podatke iz tehničnih listov. Podatki v gornjih navodilih nas ne zavezujejo, jemljite jih kot priporočila, sestavljena ob najnovejšem stanju tehnologije izvedbe. Predpostavljamo, da izvajalec obvlada izvedbene tehnike posameznih komponent. Zapisano nas v ničemer ne zavezuje.

Saint-Gobain
Gradbeni izdelki d.o.o.
Cvetkova ulica 1,
1000 Ljubljana



01 781 80 10
info@siweber
www.siweber





SPLOŠNI POGOJI

Saint-Gobain Gradbeni izdelki d.o.o. prevzema odgovornost v okviru splošnih prodajno - dobavnih pogojev za kvaliteto svojih izdelkov. Ker so vremenski in drugi pogoji pri izvedbi zelo različni, je potrebno zgornja navodila jemati kot splošne smernice brez garancije za izvedbo. Upoštevajte tudi uradne smernice, normative in podatke iz tehničnih listov. Podatki v gornjih navodilih nas ne zavezujejo, jemljite jih kot priporočila, sestavljena ob najnovejšem stanju tehnologije izvedbe. Predpostavljamo, da izvajalec obvlada izvedbene tehnike posameznih komponent. Zapisano nas v ničemer ne zavezuje.

Saint-Gobain
Gradbeni izdelki d.o.o.
Cvetkova ulica 1,
1000 Ljubljana



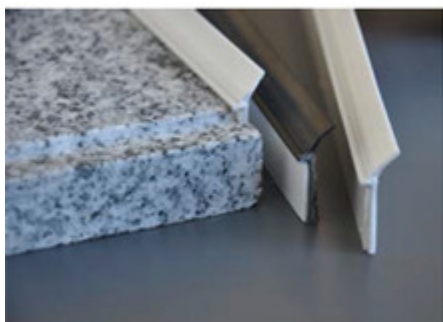
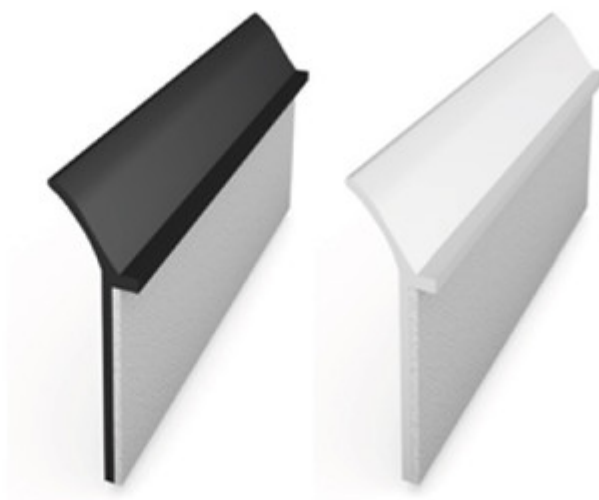
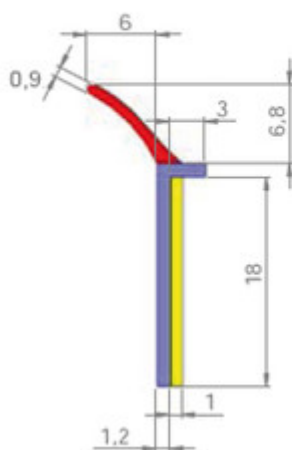
01 781 80 10
info@siweber
www.siweber





Weber tesnilna letvica

Weber univerzalna tesnilna letvica za kamnite okenske police, ki preprečuje zatekanje vode na stiku okenskega okvirja in police.



SPLOŠNI POGOJI

Saint-Gobain Gradbeni izdelki d.o.o. prevzema odgovornost v okviru splošnih prodajno - dobavnih pogojev za kvaliteto svojih izdelkov. Ker so vremenski in drugi pogoji pri izvedbi zelo različni, je potrebno zgornja navodila jemati kot splošne smernice brez garancije za izvedbo. Upoštevajte tudi uradne smernice, normative in podatke iz tehničnih listov. Podatki v gornjih navodilih nas ne zavezujejo, jemljite jih kot priporočila, sestavljena ob najnovejšem stanju tehnologije izvedbe. Predpostavljamo, da izvajalec obvlada izvedbene tehnike posameznih komponent. Zapisano nas v ničemer ne zavezuje.

Saint-Gobain
Gradbeni izdelki d.o.o.
Cvetkova ulica 1,
1000 Ljubljana



01 781 80 10
info@siweber
www.siweber

