

Weberdesign BETON – tehnični list 25.11.2022

weberdesign BETON - z uporabo zaključnega sloja in fasadne izravnalne mase lahko na fasadnih sistemih posnemamo izgled betona.

Beton je vizualno lahko arhitekturno zaželen. Težava nastane s toplotnimi mostovi in stiki betona s fasadnimi izolacijami. Ta kritična mesta so večkrat mesta zatekanj. Z imitacijo betona na fasadnem sistemu preprečimo vse toplotne mostove in fasadni sistem vodotesno zaščitimo.

LASTNOSTI

Za izvedbo imitacije betona na fasadnem sistemu potrebujete

1. Zaključni sloj na osnovi silikatno-silikonskih veziv
2. weberdesign BETON izravnalno maso

Zaključni sloj:

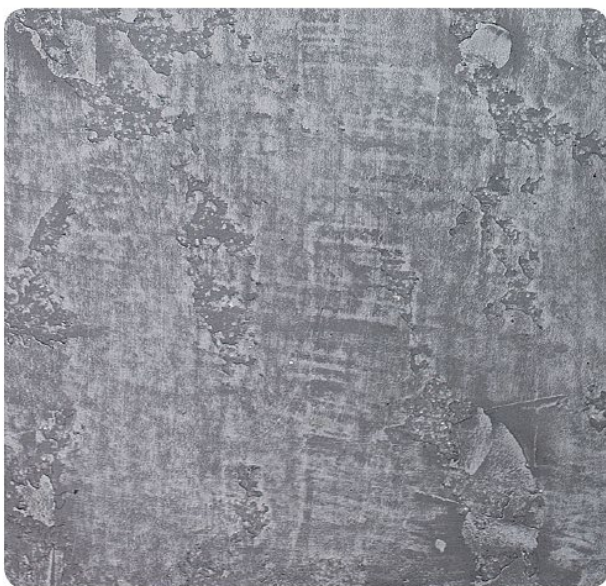
Gostota: 1,8 kg/dm³

Koeficient paroprepustnosti: μ = cca. 40

SD vrednost v fasadnem sistemu: 0,060

Koeficient navzemanja vlage: $w < 0,05$ kg/m²

BARVNI ODENKI



weberdesign beton – odtenek 1962C



weberdesign beton – odtenek 1962D

SPLOŠNI POGOJI

Saint-Gobain Gradbeni izdelki d.o.o. prevzema odgovornost v okviru splošnih prodajno - dobavnih pogojev za kvaliteto svojih izdelkov. Ker so vremenski in drugi pogoji pri izvedbi zelo različni, je potrebno zgornja navodila jemati kot splošne smernice brez garancije za izvedbo. Upoštevajte tudi uradne smernice, normative in podatke iz tehničnih listov. Podatki v gornjih navodilih nas ne zavezujejo, jemljite jih kot priporočila, sestavljena ob najnovejšem stanju tehnologije izvedbe. Predpostavljamo, da izvajalec obvlada izvedbene tehnike posameznih komponent. Zapisano nas v ničemer ne zavezuje.

Saint-Gobain
Gradbeni izdelki d.o.o.
Cvetkova ulica 1,
1000 Ljubljana



01 781 80 10
info@siweber
www.siweber



PORABA

Izdelek	Granulacija	Oznaka izdelka	Okvirna poraba na m ²
weberpas extraClean	1,5 mm	R930	2,5 kg
weber.design BETON izravnalna masa	0,1 - 0,5 mm	R245	1,5 kg

SUROVINSKA SESTAVA

Mineralno – organsko vezivo, kalcitni peski, visoko kakovostni pigmenti, polnila, aditivi.

PRIPRAVA IN IZVEDBA

PODLAGA

Podlaga je ustrezno izveden armirni sloj fasadnega sistema.

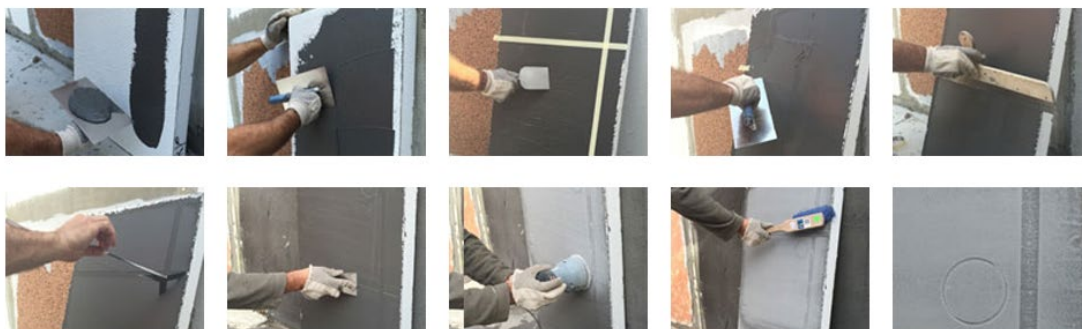
Mineralne podlage (apnene, apneno - cementne) morajo biti suhe, trdne in brez deformacij, ki so posledica krčenja, zvijanja ali posedanja.

Nove podlage, na primer fini omet, morajo biti izdelane skladno z normativi. Podlaga naj bo ravna in brez razpok.

Toplotni omet površinsko armiramo (v skladu z veljavnimi normativi, kot pri kontaktnih tankoslojnih fasadnih sistemih).

Pri sanaciji mora biti podlaga očiščena slabo oprijemljivih in odpadajočih delcev, ostankov starih malt ter premazov.

IZVEDBA



SPLOŠNI POGOJI

Saint-Gobain Gradbeni izdelki d.o.o. prevzema odgovornost v okviru splošnih prodajno - dobavnih pogojev za kvaliteto svojih izdelkov. Ker so vremenski in drugi pogoji pri izvedbi zelo različni, je potrebno zgornja navodila jemati kot splošne smernice brez garancije za izvedbo. Upoštevajte tudi uradne smernice, normative in podatke iz tehničnih listov. Podatki v gornjih navodilih nas ne zavezujejo, jemljite jih kot priporočila, sestavljena ob najnovejšem stanju tehnologije izvedbe. Predpostavljamo, da izvajalec obvlada izvedbene tehnike posameznih komponent. Zapisano nas v ničemer ne zavezuje.

Saint-Gobain
Gradbeni izdelki d.o.o.
Cvetkova ulica 1,
1000 Ljubljana



01 781 80 10
info@siweber
www.siweber



Za izdelavo weberdesign BETON fasade potrebujemo ustrezno pripravljen armirni sloj in nato 3 izdelke:

1. weber osnovni premaz za zaključne sloje
2. weberpas extraClean zaključni sloj
3. weberdesign BETON fasadno izravnalno maso

Na suh armirni sloj z valjčkom nanesemo weber osnovni premaz - 100% pokritost po celotni površini.

Na posušen osnovni premaz nanesemo zaključni sloj v granulaciji 1,5mm, enakem odteku kot barva betona in počakamo, da se posuši.

Z gladilko nanesemo weberdesign BETON izravnalno maso po celotni površini. Počakamo da se posuši in nanesemo dodatni sloj, ki ga lahko nanašamo enakomerno oz neenakomerno, če želimo doseči reliefnega izgled betona. Pri naknadnih potegih z gladilko površino zravnamo. Na mestih neenakomernega nanosa tako poustvarimo izgled betona z udolbinami in črtami.

Po ustreznem sušenju, ki je odvisen od temperature in vlažnosti zraka, površino zbrusimo, da dobimo končen izgled imitacije betona.

DODATNI NAPOTKI PRI IZVEDBI

Glede na vrsto podlage priporočamo naslednjo izvedbo:

Osnovni premaz:

weber osnovni premaz nanesemo na podlago dan pred nanosom zaključnega ometa. Z njim hkrati nevtraliziramo podlago in dosežemo enakomerno vpojnost.

Nanos ometa:

zaključni sloj dobro premešamo v vedru. Če je potrebno, dodamo malo vode. Zaključni sloj nanesemo na ustrezno pripravljeno podlago v debelini vzorca (šablone) s pomočjo gladilke in ga zagladimo. Paziti moramo, da stična mesta dveh nivojev gradbenega odra zaribamo hkrati, mokro na mokro, in z enakimi gladilkami. Zaradi enakosti barvnega odtenka priporočamo, da hkrati zmešate vsebino več vedrov v primerno veliki posodi.

Nasvet:

Priporočamo uporabo svetlejših barvnih odtekov - Indeks odboja svetlobe (HBW) naj bo nad 25.

POGOJI UPORABE

Temperatura pri izvedbi: +5°C do +25°C podlage in zraka. Izogibamo se delu ob neposrednem osončenju in nevarnosti omočenja površin.

SPLOŠNI POGOJI

Saint-Gobain Gradbeni izdelki d.o.o. prevzema odgovornost v okviru splošnih prodajno - dobavnih pogojev za kvaliteto svojih izdelkov. Ker so vremenski in drugi pogoji pri izvedbi zelo različni, je potrebno zgornja navodila jemati kot splošne smernice brez garancije za izvedbo. Upoštevajte tudi uradne smernice, normative in podatke iz tehničnih listov. Podatki v gornjih navodilih nas ne zavezujejo, jemljite jih kot priporočila, sestavljena ob najnovejšem stanju tehnologije izvedbe. Predpostavljamo, da izvajalec obvlada izvedbene tehnike posameznih komponent. Zapisano nas v ničemer ne zavezuje.

Saint-Gobain
Gradbeni izdelki d.o.o.
Cvetkova ulica 1,
1000 Ljubljana



01 781 80 10
info@siweber
www.siweber



PRIPOMOČKI, ORODJA

Plastična gladilka, plutovinasta gladilka, jeklena gladilka.

Vedra, posode in orodje takoj očistimo z vodo. Takoj moramo očistiti tudi vgrajene elemente na fasadi.

EMBALIRANJE

weberpas zaključni sloj; v vedrih po **25 kg**

weberdesign BETON; v vedrih po **25 kg**

SKLADIŠČENJE

Do 6 mesecev v originalno zaprti embalaži, skladiščeno v suhem in zračnem prostoru, zaščiteno pred zmrzovanjem in visokimi temperaturami.

SPLOŠNI POGOJI

Saint-Gobain Gradbeni izdelki d.o.o. prevzema odgovornost v okviru splošnih prodajno - dobavnih pogojev za kvaliteto svojih izdelkov. Ker so vremenski in drugi pogoji pri izvedbi zelo različni, je potrebno zgornja navodila jemati kot splošne smernice brez garancije za izvedbo. Upoštevajte tudi uradne smernice, normative in podatke iz tehničnih listov. Podatki v gornjih navodilih nas ne zavezujejo, jemljite jih kot priporočila, sestavljena ob najnovejšem stanju tehnologije izvedbe. Predpostavljamo, da izvajalec obvlada izvedbene tehnike posameznih komponent. Zapisano nas v ničemer ne zavezuje.

Saint-Gobain
Gradbeni izdelki d.o.o.
Cvetkova ulica 1,
1000 Ljubljana



01 781 80 10
info@siweber
www.siweber