

webertherm family MW

Fasadni sistem na izolaciji iz kamene volne,
ki povečuje požarno varnost in
zvočno izolativnost konstrukcije.

$\lambda = 0.035 \text{ W/mK}$

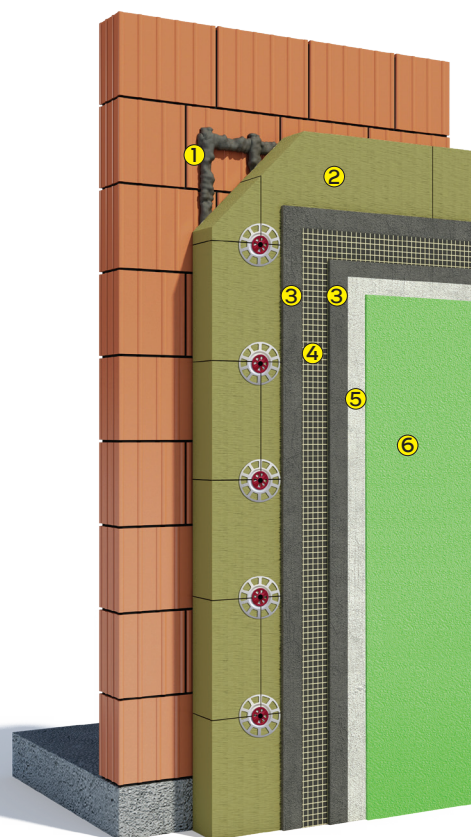
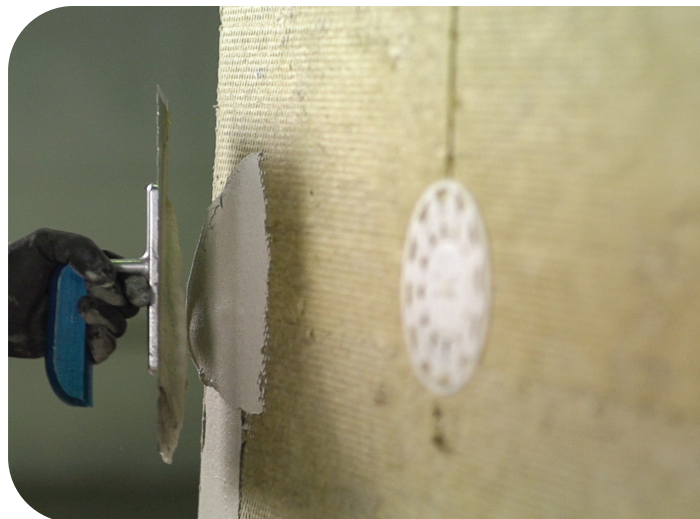
požarni razred = A2-s1-d0

Značilnosti in prednosti

- negorljivost
- primernost za visoke,
- večstanovanjske in javne objekte
- ustreznost za objekte z zahtevo po požarni varnosti razreda A1
- priporočljiva izbira pri odločitvi za temnejše zaključne sloje
- najvišja zvočna izolativnost

Potrebno je upoštevati

- zahtevnejša izvedba
- brušenje ni možno - večja poraba malte za armiranje
- višja paroprepustnost izolacije v primerjavi z ostalimi komponentami v sistemu
- večja teža na m²
- večja možnost razpok v primeru navlaževanja
- se ne vgrajuje če je napovedana zmrzal v naslednjih 24 urah
- se ne vgrajuje pri temperaturah pod 5°C ali nad 30°C
- pri vgradnji je potrebno fasadni sistem zaščititi pred močnim direktnim soncem (pripeka)
- fasadni sistem je potrebno zaščititi pred neposrednem osončenjem in omočenjem svežih površin.



sestava sistema

- ① webertherm family GROB fasadno lepilo za lepljenje izolacijske plošče
- ② webertherm family MW izolacijska plošča
- ③ webertherm family GROB fasadno lepilo za izdelavo armirnega sloja
- ④ webertherm armirna mrežica 9901
- ⑤ weber osnovni premaz
- ⑥ weberpas topDry zaključni sloj

opcije v sistemu

- ①③ webertherm family fasadno lepilo
- ⑥ weberpas extraClean zaključni sloj
- ⑥ weberpas perSil zaključni sloj

fasadni sistem **webertherm family MW**

Sestava sistema

sestavni del	tržno ime	oznaka proizvoda	okvirna poraba na m ²
lepilo za lepljenje	webertherm family GROB	M978	ca. 4,5 - 5,5 kg/m ²
lepilo za armiranje	webertherm family GROB	M978	ca. 4,0 - 5,5 kg/m ²
izolacijska plošča	plošča iz kamene volne (035/034)		1 m ²
armirna mreža	webertherm armirna mreža 4x4 mm	9901	1,1 m ² /m ²
osnovni premaz	weber osnovni premaz	G700, G705	ca. 0,15 - 0,20 kg/m ²
sidro	weber HTR-P + weber HDT I40 podložna ploščica		6 sider na m ²
zaključni sloj (omet)	weberpas topDry	R055, R955, R855, R755, R455, R355	ca. 1,8 - 3,2 kg/m ²
	weberpas extraClean	R030, R930, R430, R330, R630, R730	
	weberpas PerSil	R095, R995, R895, R795, R495, R395	

LASTNOSTI FASADNEGA SISTEMA webertherm family MW

Naravna izolacija

Fasadni sistem na kameni volni zagotavlja toplotno, zvočno izolativnost in protipožarno zaščito. Jedro iz kamene volne je paroprepustno in omogoča hitro difuzijo vodne pare ter tako omogoča ugodno bivalno klimo.

Plošča iz kamene volne

Plošče odlikujejo izboljšana toplotno izolativnost (toplotna prevodnost 0,035), priročne dimenzije, majhna teža in dobre mehanake lastnosti. Plošče na zid poleg lepljenja (pasovno) tudi mehansko pritrdujemo z ustreznimi fasadnimi pritrdili. Primerne so za vgradnjo na večino vrst objektov.

Plošče iz kamene volne
toplotna izolativnost $\lambda = 0,035 \text{ W/mK}$
razplastna trdnost $> 10 \text{ kPa}$
sidranje v vseh primerih
specifična toplota 1030 J/kgK



Plošča iz kamene volne

SPLOŠNI POGOJI

Saint-Gobain Gradbeni izdelki d.o.o. prevzema odgovornost v okviru splošnih prodajno - dobavnih pogojev za kvaliteto svojih izdelkov. Ker so vremenski in drugi pogoji pri izvedbi zelo različni, je potrebno zgornja navodila jemati kot splošne smernice brez garancije za izvedbo. Upoštevajte tudi uradne smernice, normative in podatke iz tehničnih listov. Podatki v gornjih navodilih nas ne zavezujejo, jemljite jih kot priporočila, sestavljena ob najnovejšem stanju tehnologije izvedbe. Predpostavljamo, da izvajalec obvlada izvedbene tehnike posameznih komponent. Zapisano nas v ničemer ne zavezuje.

Saint-Gobain
Gradbeni izdelki d.o.o.
Cvetkova ulica 1,
1000 Ljubljana



01 781 80 10
info@siweber
www.siweber



fasadni sistem **webertherm family MW**

SESTAVA IN LASTNOSTI KOMPONENT

fasadne izolacijske plošče

fasadne izolacijske plošče
toplotna izolativnost $\lambda = 0,035 \text{ W/mK}$
dimenzija plošča 1000 x 600 mm (debelina 50, 60 in 240 mm), 1200x400 mm (ostale debeline)
razred gorljivosti A1
paroprepustnost, $\mu = 1-3$
tlačna trdnost $\geq 10 \text{ kPa}$
specifična toplota 1030 J/kgK

M978 webertherm family GROB fasadno lepilo

- v prahu
- sive barve
- za lepljenje plošč in izdelavo armirnega sloja z mrežico iz steklenih vlaken
- vzelo velika moč lepljenja na mineralnih in skoraj vseh organskih, neelastičnih neravnih podlagah
- visoko paroprepustno z zmanjšano vpojnostjo
- enostavna izdelava in podaljšan odprti čas
- višja granulacija omogoča lažje zaribavanje
- namensko razvito za paroprepustne fasadne sisteme
- debelina armirnega sloja 3-5 mm

velikost zrna	0,7 mm
debelina nanosa	5 mm
poraba v sistemu	ca. 11 kg/m ²
difuzijska upornost prehodu vodne pare μ	15-20
gostota suhega materiala ρ	1400 kg/m ³
moč vezanja pri lepljenju na podlago	$> 0,25/0,28 > 0,08 \text{ N/mm}^2 \text{ d}$
moč vezanja na izolacijsko ploščo	$> 0,08 \text{ N/mm}^2$

webertherm armirna mrežica iz steklenih vlaken

- alkalno obstojna in odporna na zdrs
- izpolnjuje največje zahteve za preprečevanje razpok
- odporna na zdrs

velikost okenc	4x4 mm
teža	145 g/m ²
natezna trdnost	$> 2000 \text{ N/5 cm}^2$
natezna trdnost v alkalijskem okolju	$> 1300 \text{ N/5 cm}^2$

weber osnovni premaz

Osnovni premaz zagotovi enakomerno vpojnost podlage in s tem enakomerno sušenje zaključnega sloja in vezavo pigmenta, kar zmanjša možnost nastanka lis na zaključnem sloju.

- pigmentiran v petih niansah
- egalizira podlago
- izboljša vezavo med zaključnim in armirnim slojem

SPLOŠNI POGOJI

Saint-Gobain Gradbeni izdelki d.o.o. prevzema odgovornost v okviru splošnih prodajno - dobavnih pogojev za kvaliteto svojih izdelkov. Ker so vremenski in drugi pogoji pri izvedbi zelo različni, je potrebno zgornja navodila jemati kot splošne smernice brez garancije za izvedbo. Upoštevajte tudi uradne smernice, normative in podatke iz tehničnih listov. Podatki v gornjih navodilih nas ne zavezujejo, jemljite jih kot priporočila, sestavljena ob najnovejšem stanju tehnologije izvedbe. Predpostavljamo, da izvajalec obvlada izvedbene tehnike posameznih komponent. Zapisano nas v ničemer ne zavezuje.

Saint-Gobain
Gradbeni izdelki d.o.o.
Cvetkova ulica 1,
1000 Ljubljana



01 781 80 10
info@siweber
www.siweber



fasadni sistem **webertherm family MW**

weberpas topDry zaključni sloj

- razporeja kapljice vode in se ob omočenju ali kondenzaciji hitro posuši
- zmanjša možnost razvoja alg in plesni
- visoko paroprepusten
- brez algicida - ne izlužuje biocidnega filma
- odporen na zmrzal
- uravnava vlago
- pralen

koeficient navzemanja vode w	< 0,2 kg/m ²
gostota materiala	1600 - 1800 kg/m ³
število odtenkov	neomejeno
zrnatost (mm)	1; 1,5; 2; 3
priporočen najmanjši indeks odboja svetlobe	25 %
paroprepustnost	40
SD vrednost v sistemu	0,060

Priprava in izvedba

PODLAGA

Zidovi morajo biti suhi, trdni in čisti, brez raznih deformacij, ki so posledica krčenja, zvijanja, posedanja ipd. V primeru, da podlaga ni dovolj nosilna, fasadne izolacijske plošče dodatno pritrdimo s sidri (upoštevamo navodila proizvajalca). Notranji ometi in tlaki (estrihi) morajo biti končani, kot tudi vsa krovska dela, vključno s kleparskimi (žlebovi). Neravnine na zidovih, ki presegajo 5 mm, morajo biti izravnane z apnenocementnim ometom. Predhodno morajo biti izvedeni že vsi fasadni preboji.

IZVEDBA

webertherm family GROB fasadno lepilo zmešamo v posodi s čisto vodo (na 25 kg vrečo cca. 6,5 l vode). Pripravljen zmes pustimo mirovati 5 minut, nato še enkrat premešamo in začnemo z nanašanjem. V zmes ne dodajamo nikakršnih dodatkov. Lepilo lahko nanašamo tudi strojno.

Z lepljenjem izolacijskih plošč pričnemo pri osnovni letvi. Lepimo jih točkovno na sredini in pasovno ob robu oziroma po celotni površini. Izolacijske plošče polagamo brez fug z zamikom vrst. Pri tem pazimo, da lepilo ne zaide v fuge. Po potrebi izolacijske plošče dodatno pritrdimo s sidri. Pred izdelavo armirnega sloja izvedemo izravnalni sloj. Armirni sloj izdelamo v debelini 3 mm s tem, da armirno mrežico vtisnemo v še sveže lepilo. Diagonalno armiranje je potrebno na vseh vogalih fasadnih odprtih. Armirno mrežico preklapljamo na vsaj 10 cm. To velja tudi pri uporabi vogalnih profilov. Pri robovih in vogalih je potrebno potegniti armirno mrežico vsaj 20 cm preko vogala ali roba. Po končanem sušenju armirnega sloja, le-tega premažemo s weber osnovnim premazom. Počakamo 24 ur, da se osnovni premaz posuši. weberpas topDry omet (opcijsko lahko tudi weberpas extraClean ali weberpas perSil), nanesemo z gladilko in takoj zaribamo. Bolj grobo zaribano strukturo dosežemo, če uporabimo gladilko iz plute. Pri večbarvni izvedbi uporabimo lepilne trakove. Za izvedbo veljajo norme za zunanje toplotno izolacijske sisteme. Najnižja temperatura za izvedbo znaša +5°C (podlage in zraka). Izogibamo se neposrednega osonečenja in omočenja svežih površin.

OPOZORILO IN PRIPOROČILO

Pri izvedbi fasadnega sistema je potrebno posebno pozornost posvetiti vodotesnosti fasadnega sistema na vseh stikih (okenski okvirji, police, zaključki).

Police - Priporočamo izvedbo:

1. vodotesnega bazena pod vsako polico, ki ga enostavno izvedete z weber.superflex D2 vodotesno maso,
2. vgradnjo dilatacijskih zaključkov police,
3. zatesnjevanje vseh stikov police s fasado in okenskim okvirjem z weber ekspanzijsko peno in
4. najmanj 5 stopinjski naklon police

Podzidek:

Pri izvedbi podzidka je armirni sloj potrebno pripraviti z vodoodbojnim dodatkom - weber Aqua^[plus]

SPLOŠNI POGOJI

Saint-Gobain Gradbeni izdelki d.o.o. prevzema odgovornost v okviru splošnih prodajno - dobavnih pogojev za kvaliteto svojih izdelkov. Ker so vremenski in drugi pogoji pri izvedbi zelo različni, je potrebno zgornja navodila jemati kot splošne smernice brez garancije za izvedbo. Upoštevajte tudi uradne smernice, normative in podatke iz tehničnih listov. Podatki v gornjih navodilih nas ne zavezujejo, jemljite jih kot priporočila, sestavljena ob najnovejšem stanju tehnologije izvedbe. Predpostavljamo, da izvajalec obvlada izvedbene tehnike posameznih komponent. Zapisano nas v ničemer ne zavezuje.

Saint-Gobain
Gradbeni izdelki d.o.o.
Cvetkova ulica 1,
1000 Ljubljana



01 781 80 10
info@si.weber
www.si.weber



fasadni sistem **webertherm family MW**

PORABA

tržno ime	okvirna poraba na m ²
webertherm family GROB lepilo (za lepljenje in armiranje)	ca. 11,0 kg (poraba v sistemu)
webertherm family MW izolacijske plošče	1,0 m ²
webertherm armirna mrežica iz steklenih vlaken 4x4 mm	1,1 m ²
weber osnovni premaz	ca. 0,15 - 0,20 kg
weberpas topDry omet 1,5/2,0 mm	2,5/3,3 kg

POGOJI UPORABE

Temperatura pri izvedbi: vsaj +5°C podlage in zraka. Izogibamo se delu ob neposrednem osončenju in pri močnem vetru.

EMBALIRANJE

- M978 webertherm family GROB lepilo: vreča 25 kg
- webertherm family MW izolacijske plošče: paket
- 9901 webertherm mrežica: zvitek 55 m²
- G700 weber osnovni premaz: vedro 5 in 20 kg
- weberpas topDry, PerSil, weberpas extraClean: vedro 25 kg.

PRIPOMOČKI, ORODJA

Nerjaveča posoda, električno mešalo, zidarska žlica, nerjaveča gladilka. Pripomočke in orodje po uporabi operemo s čisto vodo.

SKLADIŠČENJE

Vse sistemske komponente skladiščimo v originalno zaprti embalaži, v suhem in zračnem prostoru, zaščiteno pred vlago zmrzovanjem in visokimi temperaturami.

SPLOŠNI POGOJI

Saint-Gobain Gradbeni izdelki d.o.o. prevzema odgovornost v okviru splošnih prodajno - dobavnih pogojev za kvaliteto svojih izdelkov. Ker so vremenski in drugi pogoji pri izvedbi zelo različni, je potrebno zgornja navodila jemati kot splošne smernice brez garancije za izvedbo. Upoštevajte tudi uradne smernice, normative in podatke iz tehničnih listov. Podatki v gornjih navodilih nas ne zavezujejo, jemljite jih kot priporočila, sestavljena ob najnovejšem stanju tehnologije izvedbe. Predpostavljamo, da izvajalec obvlada izvedbene tehnike posameznih komponent. Zapisano nas v ničemer ne zavezuje.

Saint-Gobain
Gradbeni izdelki d.o.o.
Cvetkova ulica 1,
1000 Ljubljana



01 781 80 10
info@si.weber
www.si.weber

